

Zeitschrift: Tec21
Herausgeber: Schweizerischer Ingenieur- und Architektenverein
Band: 132 (2006)
Heft: Dossier (47/06): Zeitgenössische Architektur für Raiffeisen =
Architecture contemporaine pour Raiffeisen

Werbung

Nutzungsbedingungen

Die ETH-Bibliothek ist die Anbieterin der digitalisierten Zeitschriften auf E-Periodica. Sie besitzt keine Urheberrechte an den Zeitschriften und ist nicht verantwortlich für deren Inhalte. Die Rechte liegen in der Regel bei den Herausgebern beziehungsweise den externen Rechteinhabern. Das Veröffentlichen von Bildern in Print- und Online-Publikationen sowie auf Social Media-Kanälen oder Webseiten ist nur mit vorheriger Genehmigung der Rechteinhaber erlaubt. [Mehr erfahren](#)

Conditions d'utilisation

L'ETH Library est le fournisseur des revues numérisées. Elle ne détient aucun droit d'auteur sur les revues et n'est pas responsable de leur contenu. En règle générale, les droits sont détenus par les éditeurs ou les détenteurs de droits externes. La reproduction d'images dans des publications imprimées ou en ligne ainsi que sur des canaux de médias sociaux ou des sites web n'est autorisée qu'avec l'accord préalable des détenteurs des droits. [En savoir plus](#)

Terms of use

The ETH Library is the provider of the digitised journals. It does not own any copyrights to the journals and is not responsible for their content. The rights usually lie with the publishers or the external rights holders. Publishing images in print and online publications, as well as on social media channels or websites, is only permitted with the prior consent of the rights holders. [Find out more](#)

Download PDF: 21.02.2026

ETH-Bibliothek Zürich, E-Periodica, <https://www.e-periodica.ch>

Twin Safe



- Nr. 1 bei Raiffeisenbanken mit über 250 Geräten
- Nr. 1 in der Schweiz mit rund 1250 Geräten
- Nr. 1 weltweit mit rund 12 000 Geräten
- Für jeden Standort geeignet dank neuer Modelle in verschiedenen Grössen

Zudem neu bei De La Rue – speziell geeignet für Raiffeisenbanken:
Münzeinzahlungsgeräte mit extrem hoher Akzeptanzrate (99,9%)
und Kombi-Einzahlungsgeräte (Notenbündel/Münzen) für sichere Falschgeldererkennung.

De La Rue Cash Systems AG – Ihr Partner für hochstehende Gesamtlösungen in der Geldverarbeitung und im Service.

DE LA RUE CASH SYSTEMS AG

Meriedweg 8
3171 Niederwangen
Telefon: +41 31 980 41 41
E-Mail: info@ch.delarue.com
www.delarue.ch

Beratung • Planung • Projektierung • Showroom



Obere Zollgasse 69e • 3072 Ostermundigen • Telefon 031 939 29 29
Fax 031 939 29 28 • www.proluma.ch • info@proluma.ch

PROLUMA

Weg frei für Silent Gliss-Beschattung

Die Raiffeisenbanken verleihen ihren Filialen ein neues, modernes Einrichtungskonzept. So wurde auch die Raiffeisenbank Grauholz in Urtenen-Schönbühl realisiert. Dabei sollte das Beschattungssystem die Grosszügigkeit der Räume unterstützen, besonders in der Kundenzone. Diesen Anspruch erfüllte Silent Gliss.

Eine offene Schalterhalle mit viel Raum für die Kunden und grossen Fenstern prägt die Raiffeisenbank Grauholz in Schönbühl. Damit jedoch Kunden und Mitarbeiter nicht von der Sonne geblendet werden und je nachdem mehr Diskretion geniessen können, sollte die Bank mit einem Beschattungssystem ausgestattet werden. Ein System, welches in allen Räumen einsetzbar ist und dort auch farblich passt, d.h. im Erdgeschoss zur Offenheit der Kundenzone, im Obergeschoss zum Farbenspiel der Bilder.

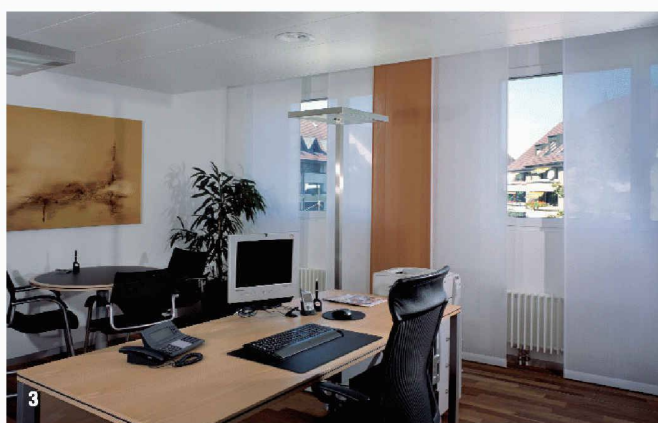
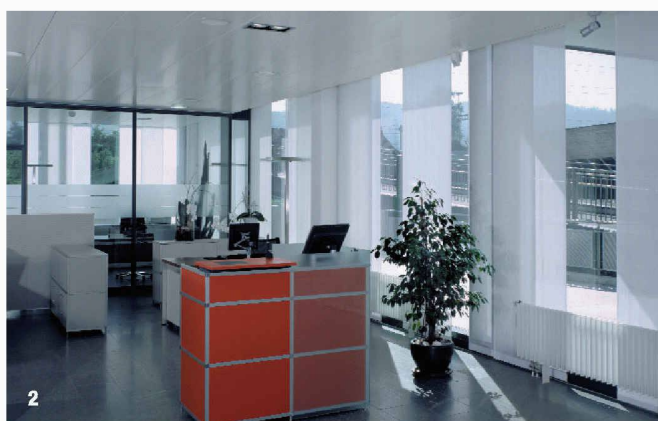
So ästhetisch wie praktisch

Nachdem Silent Gliss bereits einige Raiffeisenbanken ausgerüstet hatte, fiel auch hier die Wahl auf die Lysser Spezialisten. Die federführenden Architekten beim Umbau, Mitarbeiter der Sariba AG aus Schönbühl, entschieden sich für das Silent Gliss-Flächenvorhangssystem 2500 mit dem Stoff Colorama 1 in den Farben Weiss und Dunkelorange. Das System ist vielseitig verwendbar als Fenstervorhang oder Raumabtrennung, die Paneelwagen lassen sich beliebig anordnen. Mit den einzeln und frei verschiebbaren Paneelen kann die Optik je nach Bedarf verändert werden. Zwei weitere Vorteile des Systems: Der Flächenvorhang ist schnell bedienbar und dank Klettenband können die Paneele äusserst einfach abgenommen und gereinigt werden.

Dank einwandfreier Kommunikation zwischen den beteiligten Parteien wurde die Lösung optimal realisiert, die Partnerschaft zwischen Raiffeisenbank und Silent Gliss konnte erfolgreich fortgesetzt werden.

Für weitere Auskünfte oder das nächste Beschattungskonzept steht Ihnen Ihr Silent Gliss-Berater gerne zur Verfügung:

Silent Gliss AG
Südstrasse 1
3250 Lyss
Tel. 032 387 11 11
Fax 032 387 11 40
Internet: www.silentgliss.ch
E-Mail: info@silentgliss.ch



1 Klares Design und viel Glas: ein Fall für das Silent Gliss-Flächenvorhangssystem 2500.

2 Die Flächenvorhänge lassen sich ganz schliessen oder individuell platzieren.

3 Ein Paneel korrespondiert elegant mit der Farbe des Bildes.





- Handfeuerlöscher
- Auto- und Bootslöscher
- Atlas Kontroll-Füllservice
- Nasslöschposten
- Demonstrationen
- Löschdecken
- Beschilderung nachleuchtend

Ruhbergstrasse 1 / 9000 St.Gallen / Tel. 071 277 23 05
www.atlas-feuerschutz.ch atlas.feuerloescher@bluewin.ch



Sicherheit: Ein Grundbedürfnis

tyco
*Fire & Integrated
Solutions*

**Wir schützen Menschen,
Gebäude und Werte.**

- Brandmeldesysteme
- Löschanlagen
- Videosysteme
- Einbruchmeldeanlagen
- Alarmmanagement / Meldesysteme
- Zutritt- / Zeitwirtschaftssysteme
- Audio- / Kongresssysteme
- Sicherheitsbeleuchtung
- Lichtruf

Tyco Fire & Integrated Solutions AG
am Linthli 4, 8752 Näfels
Tel. 055 618 43 43 Fax 055 618 43 44

www.tyco.ch