

Zeitschrift: Tec21
Herausgeber: Schweizerischer Ingenieur- und Architektenverein
Band: 132 (2006)
Heft: Dossier (46/06): SIA-Architekturpreis 2006/07

Artikel: Stéphanie Dreyfuss et Noémie Goldmann, EPFL: infrastructure touristique à Teuchitlan, Mexique
Autor: [s.n.]
DOI: <https://doi.org/10.5169/seals-108014>

Nutzungsbedingungen

Die ETH-Bibliothek ist die Anbieterin der digitalisierten Zeitschriften auf E-Periodica. Sie besitzt keine Urheberrechte an den Zeitschriften und ist nicht verantwortlich für deren Inhalte. Die Rechte liegen in der Regel bei den Herausgebern beziehungsweise den externen Rechteinhabern. Das Veröffentlichen von Bildern in Print- und Online-Publikationen sowie auf Social Media-Kanälen oder Webseiten ist nur mit vorheriger Genehmigung der Rechteinhaber erlaubt. [Mehr erfahren](#)

Conditions d'utilisation

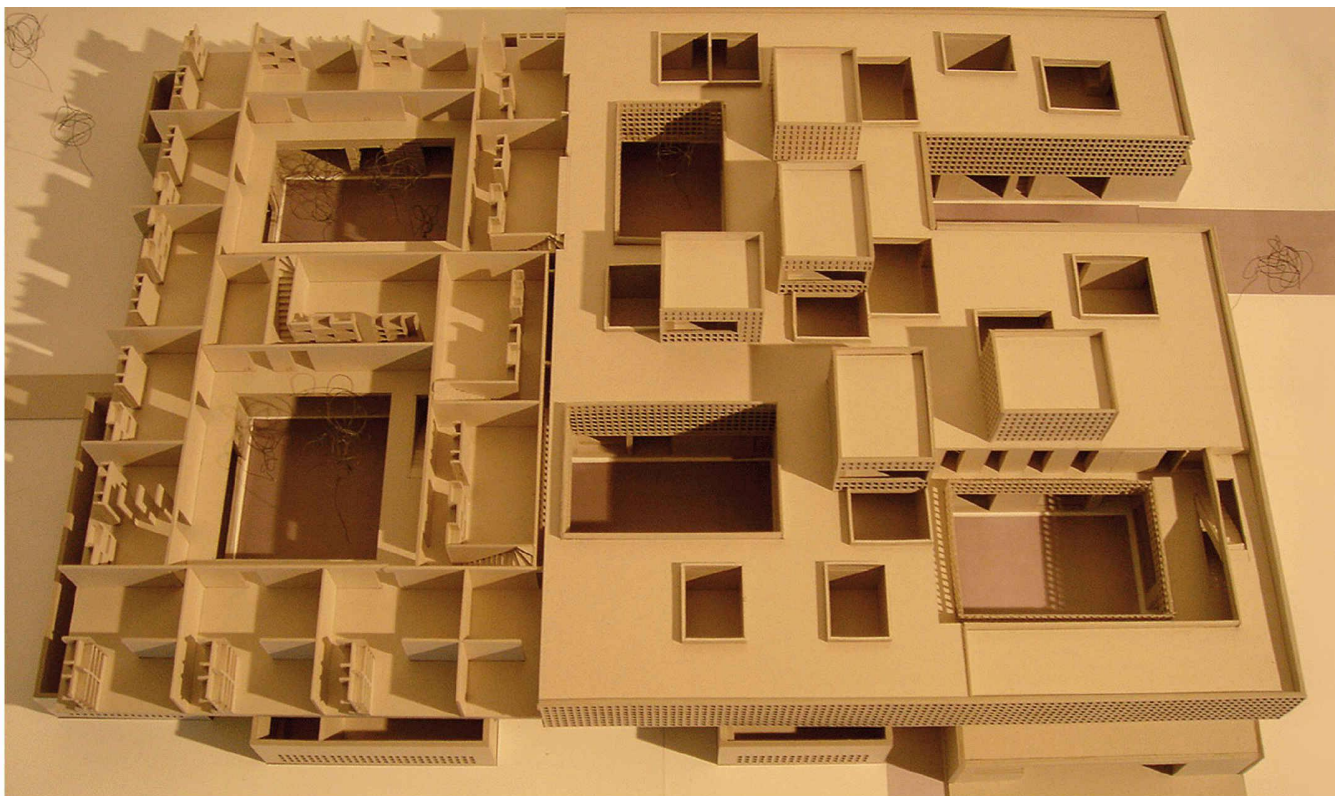
L'ETH Library est le fournisseur des revues numérisées. Elle ne détient aucun droit d'auteur sur les revues et n'est pas responsable de leur contenu. En règle générale, les droits sont détenus par les éditeurs ou les détenteurs de droits externes. La reproduction d'images dans des publications imprimées ou en ligne ainsi que sur des canaux de médias sociaux ou des sites web n'est autorisée qu'avec l'accord préalable des détenteurs des droits. [En savoir plus](#)

Terms of use

The ETH Library is the provider of the digitised journals. It does not own any copyrights to the journals and is not responsible for their content. The rights usually lie with the publishers or the external rights holders. Publishing images in print and online publications, as well as on social media channels or websites, is only permitted with the prior consent of the rights holders. [Find out more](#)

Download PDF: 13.01.2026

ETH-Bibliothek Zürich, E-Periodica, <https://www.e-periodica.ch>



Vue de l'infrastructure touristique avec ses patios

Stéphanie Dreyfuss et Noémie Goldman, EPFL: Infrastructure touristique à Teuchitlan, Mexique

Stéphanie Dreyfuss et Noémie Goldman ont été accompagnées par les professeurs Bruno Marchand et Alain Rabinovich ainsi que Yves Macherel et Federica Zanco pour leur travail de master.

L'intérêt relevé par le jury dans ce travail de master, outre le projet lui-même, est le choix de se confronter au thème du tourisme et de proposer une alternative aux constructions d'accueil touristiques tels qu'on les connaît habituellement. Teuchitlan, situé à une heure de route de Guadalajara, est un village traditionnel dont le potentiel de développement touristique pour les années à venir est assuré par la zone archéologique Guachimonton, ouverte au public depuis 2001. D'autre part, sa situation au bord d'une lagune correspond au type de destination appréciée des mexicains en quête d'évasion le temps d'un week-end.

Le projet propose une grande structure de forme précise qui contient divers types d'hébergements touristiques ainsi qu'un centre de bien-être. Il s'impose comme un centre repérable dans la nature environnante. La typologie de ce grand bâtiment s'inspire de la structure urbaine du village voisin et la décline avec habileté pour la rendre contemporaine et répondre aux exigences du tourisme actuel. L'indéniable dextérité des diplômés avec le jeu des volumes, des pleins et des vides dans l'élaboration du bâtiment a conquis le jury, avec comme seul regret que les aménagements extérieurs aient été peu valorisés.



Vue latérale de la maquette



Plan du rez-de-chaussée