

Zeitschrift: Tec21
Herausgeber: Schweizerischer Ingenieur- und Architektenverein
Band: 132 (2006)
Heft: 45: Bauingenieur-Ausbildung

Werbung

Nutzungsbedingungen

Die ETH-Bibliothek ist die Anbieterin der digitalisierten Zeitschriften auf E-Periodica. Sie besitzt keine Urheberrechte an den Zeitschriften und ist nicht verantwortlich für deren Inhalte. Die Rechte liegen in der Regel bei den Herausgebern beziehungsweise den externen Rechteinhabern. Das Veröffentlichen von Bildern in Print- und Online-Publikationen sowie auf Social Media-Kanälen oder Webseiten ist nur mit vorheriger Genehmigung der Rechteinhaber erlaubt. [Mehr erfahren](#)

Conditions d'utilisation

L'ETH Library est le fournisseur des revues numérisées. Elle ne détient aucun droit d'auteur sur les revues et n'est pas responsable de leur contenu. En règle générale, les droits sont détenus par les éditeurs ou les détenteurs de droits externes. La reproduction d'images dans des publications imprimées ou en ligne ainsi que sur des canaux de médias sociaux ou des sites web n'est autorisée qu'avec l'accord préalable des détenteurs des droits. [En savoir plus](#)

Terms of use

The ETH Library is the provider of the digitised journals. It does not own any copyrights to the journals and is not responsible for their content. The rights usually lie with the publishers or the external rights holders. Publishing images in print and online publications, as well as on social media channels or websites, is only permitted with the prior consent of the rights holders. [Find out more](#)

Download PDF: 13.01.2026

ETH-Bibliothek Zürich, E-Periodica, <https://www.e-periodica.ch>

holzhausbau

Zimmererei



Trennwände Schreinerei



SIGRIST RAFZ

Telefon 044 879 10 79 Fax 044 879 10 89
info@sigrist-rafz.ch www.sigrist-rafz.ch

COPYDISCOUNT.CH®

ONLINE PLOT- UND KOPIERSERVICE

- **Günstigster Plot- und Kopierservice der Schweiz**
CAD-Plots farbig und s/w, Farbkopien A4/A3, Plakatdruck, Werbeblachen
- **Internetbasierende Dokumentenmanagement-Plattform**
Professionelles Daten- und Projektmanagement, keine Softwarekosten

COPYDISCOUNT AG | Postfach 144 | CH-5600 Lenzburg
Telefon 0848 008 000 | www.copydiscount.ch | info@copydiscount.ch

Nr. 1

Wir unterqueren für Sie:

- Strassen und Autobahnen
- Schienen und Geleiseanlagen
- Bäche und Flüsse
- Gärten und Parkanlagen
- Natürliche und bauliche Hindernisse
- usw.

Grabenloser Leitungsbau

- Steuerbares Horizontalbohrsystem
- Stahlrohrvortrieb
- Rohrsplitting
- Erdraketen
- Grabenfräsen
- Pflugarbeiten

in der Schweiz

Das Kraftpaket
D50x100
Navigator



Rufen Sie einfach an, wir erstellen Ihnen gerne eine massgeschneiderte Offerte!

BOHRPROFIS

IKI

Emil Keller AG
Tiefbauunternehmung
Inhaber André Oberhänsli
Neumühlestrasse 42
Tel. 052 203 15 15 / Fax 052 202 00 91
8406 Winterthur / 8460 Marthalen
www.emil-keller.ch

**Bohren
Rammen**

**Fundationen
Baugruben-
abschlüsse
Grundwasser-
absenkungen**

risi
die Spezialtiefbauer

041-766 99 99 www.risi-ag.ch

Für die Bearbeitung von anspruchsvollen Bauprojekten suchen wir

Architekt/in

Wir freuen uns auf Ihre schriftliche Bewerbung.
De Biasio + Scherrer, Architekten
Seefeldstrasse 301, 8008 Zürich

Rolf Graf und Partner Architekten SIA AG in Baden sucht zur Verstärkung des Teams:

Architekt/in ETH oder FH

Einsatzbereich: Projektleitung, Projektierung, Ausführungsplanung.
Anforderungen: hoher Anspruch an konzeptionelle Architektur, grosses Engagement, mindestens 2 Jahre Berufserfahrung in der Schweiz, fundierte CAD-Kenntnisse in Vectorworks, Erfahrung im Umgang mit Bauherrschaften, Behörden und Fachplanern.
Bewerbung inkl. kurzer Übersicht ausgewählter Arbeiten bitte per Mail an rgrafpart@rgp.ch

Für anspruchsvolle Projektierungs- und Ausführungsplanung suchen wir auf Anfang 2007 eine(n) engagierte(n)

Architekten(-in) ETH oder HTL/FH

mit mehrjähriger Erfahrung und sehr guten CAD-Kenntnissen (ArchiCAD). Schriftliche Bewerbungen mit Referenzen an:

Pfister Schiess Tropeano Architekten AG

Mainaustrasse 35, 8008 Zürich
b.marbach@pstarch.ch · www.pstarch.ch

GHISLENI | PLANEN | BAUEN |

Rapperswil / St.Gallen / Zug

In unserem Planungsbüro in Rapperswil ist nach Vereinbarung eine Stelle als

HochbauzeichnerIn BautechnikerIn

(oder gleichwertige Ausbildung)

neu zu besetzen.

Ihr Aufgabenbereich:

Direkter Kontakt mit der Geschäftsleitung,
Submissionswesen, Planbearbeitung, Erstellen von Projektunterlagen und Dokumentationen, Arbeiten auf einem CAD Arbeitsplatz

Ihr Profil:

Sie verfügen über die geforderten Planungserfahrungen und über gute EDV-Kenntnisse (MS Office), Bauadministration (WinMesserli) und CAD (VectorWorks), sind zuverlässig, flexibel, kommunikativ und selbständig.

In unserem unkomplizierten Team bieten wir Ihnen abwechslungsreiche, selbständige und verantwortungsvolle Aufgaben.

Auf Ihre vollständige Bewerbung freuen wir uns!

Ghisleni Planen Bauen GmbH,
Personalwesen, Gutenbergstrasse 14,
8640 Rapperswil Tel 055 222 80 80 / info@ghisleni.ch



Das BBZ Schaffhausen ist eine mittelgrosse Berufsschule und bildet in rund 30 verschiedenen Berufen über 1400 Jugendliche aus. Wir suchen für die Ausbildung unserer Hochbauzeichner einen/eine

Architekten / Architektin

im Status eines/einer Lehrbeauftragten. Es ist geplant, dass der Bewerber/die Bewerberin mittelfristig die Funktion des Hauptlehrers für Hochbauzeichner übernimmt.

Anforderungen

Fachhochschul- oder Hochschulabschluss; pädagogische Grundausbildung (SIBP) oder die Bereitschaft, diese nachzuholen.

Weitere Voraussetzungen sind Freude am Unterricht und am Umgang mit Jugendlichen sowie die Bereitschaft zur aktiven Mitarbeit im Lehrerteam.

Anstellungsbedingungen

Die Anstellungsbedingungen richten sich nach den gesetzlichen Bestimmungen des Kantons Schaffhausen.

Stellenantritt

Der Stellenantritt ist auf den Beginn des Schuljahres 2007/08, 1. August 2007, vorgesehen.

Auskunft erteilt

Dr. Ernst Schläpfer, Rektor des BBZ (E-Mail dir@bbz-sh.ch)

Bewerbungsfrist 15. Dezember 2006

Ihre handschriftliche Bewerbung mit Lebenslauf, Foto, Ausweisen über den Bildungsgang und die bisherige Tätigkeit richten Sie bitte an das

BERUFSBILDUNGSZENTRUM DES KANTONS SCHAFFHAUSEN
Postfach 571, 8201 SCHAFFHAUSEN
TEL. 052 632 21 00, FAX 052 632 21 99

frey|gnehm

Die Frey+Gnehm Olten AG ist ein erfolgreiches Ingenieurbüro mittlerer Grösse in Olten mit einem breiten und interessanten Auftragspektrum. Im Tiefbau (Verkehrswegbau, Infrastrukturanlagen) wie auch im Hochbau (Wohnbau, Industriebau, Generalplanung), projektieren und realisieren wir anspruchsvolle Bauvorhaben.

Zur Verstärkung unseres Teams im Bereich Tiefbau suchen wir

einen Bauleiter

einen dipl. Bauingenieur ETH/FH

Zur Verstärkung unseres Teams im Bereich Hochbau suchen wir

einen dipl. Bauingenieur ETH/FH

Wir bieten

interessante und ausbaufähige Stellen in einem Team von motivierten Fachleuten mit moderner Büroinfrastruktur im Zentrum von Olten.

Sind Sie interessiert?

Dann kontaktieren Sie Edi Baumgartner (Telefon direkt 062 206 24 44, E-Mail: e.baumgartner@frey-gnehm.ch) für weitere Auskünfte, und schicken Sie Ihre Bewerbungsunterlagen, welche wir vertraulich behandeln, an die folgende Adresse:

Geschäftsleitung der Frey+Gnehm Olten AG
Leberngasse 1, Postfach, 4603 Olten

Xella International ist mit rund 8000 Mitarbeitern und einem Umsatz von ca. 1,4 Mrd. Euro eines der führenden Unternehmen im internationalen Baustoff- und Rohstoffmarkt. Unter dem Dach der Führungsgesellschaft Xella International GmbH agieren die zwei strategischen Geschäftseinheiten Baustoffe und Rohstoffe. Unser Angebot im Bereich Baustoffe wird durch die Marken YTONG, HEBEL und SILKA bei den Wandbaustoffen und AESTUVER, FERMACELL und MULTIPOR bei den Trockenbau-Systemen gekennzeichnet. Die Fels-Werke GmbH steht für den Rohstoff Kalk und ist zugleich drittgrösster Kalkhersteller Europas.

In einem dynamischen Umfeld wollen wir weiter wachsen und unsere internationalen Aktivitäten weiter ausbauen. Für die Unterstützung unserer Vertriebsaktivitäten in der Schweiz suchen wir zum nächstmöglichen Termin für die ganze Schweiz eine/n

Key Account Manager/in für die Produktgruppe Fermacell

Aufgaben:

- Aufbau eines Kundenbeziehungsnetzes zu GU/TU im Trockenbau
- Aufbau eines Kundenbeziehungsnetzes zu Industriekunden (Brand- und Schallschutz)
- Objektbetreuung in den Segmenten GU/TU
- Beobachtung von Markttrends und dadurch Impulsgeber für aktive Innovationsprozesse
- Fachliche Verantwortung und Durchführung von Kundenveranstaltungen

Voraussetzungen:

- Architekt/in / Bauingenieur/in oder ähnliche Ausbildung, Alter 30–40 Jahre
- Berufserfahrung in ähnlicher Position
- Erfahrung im Vertrieb von Baustoffen
- Kommunikations- und Verhandlungsfähigkeit in Deutsch und Französisch
- Fachliche Kompetenz und Kundenorientierung
- Erfahrung in MS-Office-Anwendungen und mit NPK-Ausschreibungsprogrammen
- Teamfähigkeit

Die Aussendiensttätigkeit beträgt ca. 70%, die Innendiensttätigkeit ca. 30%. Der Innendienst erfolgt im Verkaufsbüro Münsingen.

Wir erwarten von Ihnen überdurchschnittliche Einsatzbereitschaft, Selbstständigkeit, zielorientiertes Handeln und die Fähigkeit, innovativ im Team zu arbeiten. Sie erwartet ein angenehmes Arbeitsklima, eine ausführliche Einarbeitung sowie eine zeitgemässe Entlohnung. Ihre Bewerbung mit den üblichen Unterlagen senden Sie bitte an

Xella Trockenbau-Systeme GmbH
Verkaufsbüro Schweiz
Herrn Urs Fuhrer
Südstrasse 4
3110 Münsingen



Unique (Flughafen Zürich AG) betreibt die national und international etablierte Verkehrs- und Begegnungsdrehscheibe der Schweiz – den Flughafen Zürich. Wir bieten interessante und vielseitige berufliche Herausforderungen in diesem einzigartig spannenden Arbeitsumfeld.

Spezialist Support/ Prozesse (im Bereich Bau)

Sie erstellen wirksame Projektsteuerungsinstrumente, koordinieren öffentliche Ausschreibungen und Bewilligungsverfahren und unterstützen die Abteilung in administrativen Bereichen bei der Auftragserfüllung.

Ihre Aufgaben:

- Verantwortlich für
 - Prozesshandbuch Bau inkl. Schulung und Nachführung
 - Vorgabekontrolle (Qualitätsmanagement)
 - Baurechnungswesen (Prozess)
 - Unternehmensbewertung (Leistung, Bonität, Kreditreform)
- Koordination von Ausschreibungen und Bewilligungsverfahren
- Unterstützung übergeordneter Aufgaben in den Bereichen Kosten-, Termin-, und Qualitätskontrolle (Projektsteuerung)
- Aufbereiten von Entscheidungsgrundlagen
- Erstellen von Berichten und Dokumentationen
- Public Relation (Publikationen, Artikel, Referate)

Unsere Anforderungen:

- Abgeschlossene Fachhochschulausbildung im Architektur- oder Ingenieurwesen
- Mehrjährige Berufserfahrung in Projekt-, Bauleitung oder Projektsteuerung (zwingend)
- Teamfähige, belastbare Persönlichkeit mit Durchsetzungsvermögen
- Hohe Service- und Dienstleistungsorientierung (zwingend)
- Exakte und zuverlässige Arbeitsweise
- Generalist mit konzeptionellen Fähigkeiten und zielorientiertem Vorgehen

Interessiert? Wir freuen uns auf Ihre Bewerbung an:

Unique (Flughafen Zürich AG)
Human Resources,
Frau Patricia Tramontano
Postfach, 8058 Zürich-Flughafen
Telefon 043 816 26 28
www.unique.ch/jobs

Weitere Stellen finden
Sie unter unique.ch/jobs

UNIQUE 

Baukostenplaner / Bauökonom in einer der führenden GU der Schweiz

Mein Klient ist einer der marktführenden, grossen Generalunternehmer der Schweiz. Das Unternehmen legt Wert auf eine starke, regionale Verankerung und zeigt dies durch seine Präsenz in allen wichtigen Wirtschaftsschwerpunkten der Schweiz. Im Rahmen einer weiteren Verstärkung des Teams wird ein

Baukostenplaner / Bauökonom (m oder w)

gesucht, der (die) selbständig und eigenverantwortlich komplexe Hochbauobjekte rechnerisch analysiert und kalkuliert. Zu Ihren Aufgaben gehören die Planung, Ermittlung und Analyse der Baukosten, die Ausarbeitung und Dokumentation von Angeboten und Baubeschrieben, die Erarbeitung von Verträgen mit Partnern, die Erstellung von groben Terminplänen und Vorschläge für Zahlungspläne sowie die Sicherstellung der behördlichen Auflagen.

Sie haben einen Abschluss als Hochbauzeichner und eine Weiterbildung als Bauleiter, ev. Projektleiter sowie einige Jahre Praxis. Alternativ dazu können wir uns auch einen Architekt HTL mit einigen Jahren Praxis vorstellen, dem es Freude macht, eher im infrastrukturellen Bereich als an der Front zu arbeiten. Ihre Praxiserfahrung muss nicht zwingend als Bauökonom bzw. Baukostenplaner erworben sein. Bei entsprechendem Ausbildungs- und Erfahrungshintergrund bilden wir Sie gerne zum Bauökonom/Baukostenplaner aus. Sie sind mit dem schweizerischen Standards des Hochbaus gut vertraut, arbeiten gerne organisiert und strukturiert. Sie sind ein Teamplayer, sind belastbar und flexibel. Ihr Arbeitsort ist der Grossraum Zürich.

Wir bieten Ihnen attraktive Bauprojekte, gute Anstellungsbedingungen und Entwicklungsmöglichkeiten. Bitte senden Sie Ihren **aussagekräftigen CV** mit Eckdaten Ihrer Aufgaben und Verantwortlichkeiten, Ihrer Arbeitgeber und persönlich erzielten Resultaten Ihrer Karrierestationen womöglich mit Bild sowie ein **Bewerbungsschreiben** mit Ihren Zielen und Beweggründen **ausschliesslich auf elektronischem Weg** (Word, pdf) an die unten genannte E-Mail Adresse.

LEADING PEOPLE EXECUTIVE SEARCH

Giulio Meier dipl. Ing. ETH
Rössliwies 14 8132 Egg / Zürich
+41 79 693 70 26 E-Mail: gimeier@dplanet.ch

Feel the Sika Spirit

Sika ist ein weltweit tätiges, innovatives Unternehmen für chemische und technische Spezialitäten in den Bereichen Bau und Industrie. Wir legen an unsere Leistungen hohe ethische Massstäbe an und fördern ein Betriebsklima, in welchem sich Leistungsbereitschaft und gegenseitige Wertschätzung entfalten können.

Im Zuge der bevorstehenden Wachstumsschritte im Corporate Market Field Integrated Waterproofing - Abdichtungslösungen für Tiefbau und Watermanagement - suchen wir an den Standorten Pfäffikon/ZH und/oder Sarnen

Bauingenieure / -techniker (m/w)

für das Market Development und das Product Engineering

Abhängig von Ihrer Erfahrung und Ihren Talenten eröffnen sich Ihnen bei uns Einstiegsvarianten in unterschiedliche Aufgaben. Die Corporate Funktionen im Headquarter steuern weltweit die Aktivitäten bezüglich Sortiment und Marketing für ein Marktfeld in enger Zusammenarbeit mit den nationalen Vertriebsorganisationen sowie der F&E und der Produktion. Im Market Development helfen Sie mit, die Marketingstrategie zu definieren und sind verantwortlich für deren Umsetzung in den zugeordneten Segmenten unter Berücksichtigung der lokalen Gegebenheiten. Sie sind die Fach- und Koordinationsstelle für Marketing- und Sortimentsfragen weltweit, in Zusammenarbeit mit dem Product Engineering. Im Corporate Product Engineering tragen sie die technische Verantwortung für den Unterhalt und die Weiterentwicklung des Sortiments Integrated Waterproofing. Sie führen das Portfolio der Entwicklungsprojekte, sind die Fach- und Koordinationsstelle für Technologie- und Systemfragen, wozu sie auch in direktem Kontakt zu den Vertriebsorganisationen stehen.

Sie verfügen über einen höheren technischen Abschluss im Bauwesen (Bauingenieur, -techniker) und idealerweise über eine Weiterbildung in Richtung Marketing oder Betriebswirtschaft. Erfahrung im konstruktiven Ingenieurbau und im Produkte- oder Projektmanagement helfen Ihnen, sich in diesem technischen Umfeld im internationalen Kontext sicher zu bewegen. Sie kommunizieren in Deutsch wie in Englisch und haben das Potential Führungsaufgaben zu übernehmen. Eine Reisetätigkeit (max. 30%) sehen Sie als willkommene Bereicherung. Ihre kontaktfreudige, kundenorientierte und flexible Persönlichkeit runden das Profil ab.

Wir bieten Ihnen die Möglichkeit, in einem erfolgreichen Unternehmen den nächsten Wachstumsschritt mitzugestalten und am Erfolg zu partizipieren. Packen Sie diese Gelegenheit - wir freuen uns, Sie kennen zu lernen! Ihre Bewerbungsunterlagen senden Sie bitte an:



Sika Services AG
Rolf Meyer, Human Resources, Industriestrasse, 6060 Sarnen
Tel. 041 666 95 30, meyer.rolf@ch.sika.com, www.sika.ch

CREABETON



Wir sind eine der führenden Unternehmungen der Bauzulieferindustrie in der Schweiz und beschäftigen über 450 MitarbeiterInnen an unseren Produktionsstandorten in Lyss, Einigen, Müntschemier und Crissier.

Am Standort Müntschemier suchen wir zur Verstärkung unseres Teams per sofort oder nach Vereinbarung eine/n

ProjektleiterIn Bahnbau

Ihre Aufgaben

- Sie sind verantwortlich für Entwicklungs- und Innovationsprojekte
- Sie stellen die normengerechte Prüfung unserer Bahnbauprodukte aus Beton sowie deren Dokumentation sicher
- Sie leiten und koordinieren Projekte im Weichenschwellen- und Bahnperronwinkelbereich

Ihr Profil

Sie sind eine flexible, innovative Persönlichkeit, die über ein abgeschlossenes Studium als BauingenieurIn ETH/FH oder eine gleichwertige Ausbildung verfügt und bereits einige Jahre Berufserfahrung mitbringt. Qualitätsbewusstes Denken und Handeln sowie eine selbständige und zuverlässige Arbeitsweise sind für Sie eine Selbstverständlichkeit. Sie sind deutscher Muttersprache und verfügen idealerweise über gute Kenntnisse der französischen und/oder englischen Sprache.

Unser Angebot

Es erwartet Sie eine vielfältige, interessante und ausbaubare Tätigkeit in einem motivierten Team. In einem zukunftsweisenden Markt können Sie massgebend an den wichtigen gleisgebundenen Verkehrsinfrastrukturprojekten in der Schweiz und im Ausland mitwirken. Nebst einer fundierten Einarbeitung bieten wir fortschrittliche Anstellungsbedingungen mit Schulungs- und Weiterbildungsmöglichkeiten. Interessiert Sie diese Herausforderung? Dann freuen wir uns auf Ihre vollständigen Bewerbungsunterlagen. Detaillierte Auskünfte gibt Ihnen gerne Herr Frank Sporbeck, Leiter Technik, Tel. 032 312 98 18. Ihr Dossier senden Sie bitte an:

CREABETON MATÉRIAUX AG

zHv Frau Erika Gutknecht, Personalverantwortliche
Industrie Nord 2, 3225 Müntschemier
www.creabeton-materiaux.ch

KFB AG

INGENIEURE UND PLANER

† KYBURZ † FÄHNDRICH † BERGER †

Wir sind ein modern ausgerüstetes, innovatives Ingenieurbüro mit interessanten und anspruchsvollen Aufträgen in den Bereichen Tiefbau (Strassen- und Werkleitungsbau), Raumplanung und konstruktivem Ingenieurbau.

Zur Verstärkung unseres Teams in Olten suchen wir eine/n

Dipl. Bauingenieur/in FH/HTL oder Dipl. Bauleiter/in

Aufgabenschwerpunkte:

- Projektierung und Bauleitung in den Bereichen allgemeiner Tiefbau, Strassenbau und Werkleitungsbau
- Beratung von kantonalen und kommunalen Behörden sowie privaten Bauherren

Wir erwarten:

- einen FH/HTL-Abschluss oder eine gleichwertige Ausbildung mit entsprechender Berufserfahrung
- Selbständiges und zielorientiertes Arbeiten
- Flexibilität, Teamfähigkeit und Macherqualitäten
- Freude im Umgang mit Bauherren und Unternehmern

Wir bieten:

- Verantwortungsvolle, abwechslungsreiche Tätigkeit in dynamischem Team
- Grosszügiges Büro mit moderner Infrastruktur im Zentrum von Olten
- Fortschrittliche Anstellungsbedingungen
- Interessante Entwicklungsmöglichkeiten

Sind Sie interessiert? Gerne erwarten wir Ihre schriftliche Bewerbung oder Kontaktaufnahme.

Bei Fragen erteilt Ihnen Werner Berger, Tel. 062 205 22 80 gerne weitere Auskünfte.

KFB AG, Ingenieure und Planer
Jurastrasse 19 – 4600 Olten
werner.berger@kfbag.ch – www.kfbag.ch

Intep steht als international tätiges Planungs- und Beratungsunternehmen im Bauwesen für Innovation und erfolgreiche Lösungen. Für den Ausbau unserer Dienstleistungen suchen wir nach engagierten Persönlichkeiten.

BeraterIn Facility Management:

→ IngenieurIn/ArchitektIn ETH/FH

BeraterIn Nachhaltiges Bauen:

→ IngenieurIn/ArchitektIn ETH/FH

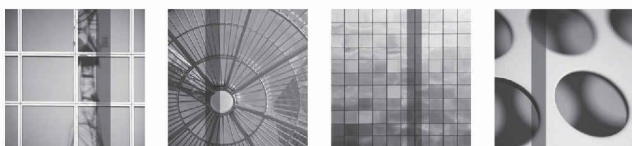
Detaillierte Angaben entnehmen Sie bitte den Stellenangeboten unter www.intep.com/deutsch/Stellenangebote

München | Minneapolis | Zürich

intep

integrale planung

Intep
Integrale Planung GmbH
Dufoustr. 105
CH-8008 Zürich



Gesucht ArchiCAD-9/10-Zeichner für das Erstellen von Werk- und Detailplänen mit Ziel Vergabereife. Einsatz ab sofort bis ca. Frühjahr 2007. Teilzeitarbeit möglich. Bewerbungen bitte an ullmann@datacomm.ch oder über Tel. 061 272 33 55

Rolf Graf und Partner Architekten SIA AG in Baden sucht zur Verstärkung des Teams:

Hochbauzeichner/in

Einsatzbereich: Ausführungs- und Detailplanung.

Anforderungen: Motivation, anspruchsvolle architektonische Details mitzuentwickeln, grosses Engagement, mindestens 2 Jahre Berufserfahrung in der Schweiz, gute Computer- und CAD-Kenntnisse in Vectorworks.

Bewerbung inkl. kurzer Übersicht ausgewählter Arbeiten bitte per Mail an rgrafpart@rgp.ch



HOCHSCHULE FÜR
TECHNIK+ARCHITEKTUR
LUZERN

Die HTA Luzern ist die führende Bildungs- und Forschungsinstitution in der Zentralschweiz für Architektur und Technik. Wir bilden rund 1000 Studierende in den Studiengängen Architektur, Bautechnik, Gebäudetechnik, Informatik, Elektrotechnik und Maschinentechnik aus und forschen schwerpunktmässig im Themenbereich «Gebäude als System».

Auf 1. März 2007 oder nach Vereinbarung suchen wir für das Fachgebiet Bautechnik eine/einen hauptamtliche/n (50% bis 100%)

Dozentin/Dozent im Bereich Betonbauten / Tragwerke

Ihre Aufgaben

- Lehrtätigkeit im Bereich «Betonbauten / Tragwerke / Einwirkungen»
- Betreuung von studentischen Projekt- und Diplomarbeiten
- Akquisition und Durchführung von Forschungs- und Entwicklungsprojekten

Ihr Profil

- Hochschulabschluss als Bauingenieur (ETH/FH/TU)
- Ausgewiesene Berufspraxis in den erwähnten Fachgebieten
- Projekterfahrung in Forschung oder Entwicklung
- Bereitschaft und Fähigkeit, Lehre und Forschung zu verbinden

Wir bieten Ihnen eine anregende Arbeitsumgebung und ein professionelles Umfeld mit ausgezeichneter Infrastruktur. Sie haben die Möglichkeit, eigene Ideen und Vorstellungen sowohl in der Lehre als auch in der Forschung einzubringen und umzusetzen. Auf Wunsch besteht die Möglichkeit, bis zu 50% in der Industrie oder der eigenen Firma tätig zu sein. Der Arbeitsort befindet sich an attraktiver Lage in Horw LU.

Bewerbung

Senden Sie bitte Ihre Bewerbung mit den üblichen Unterlagen bis 17. November 2006 an: Prof. Dr. Crispino Bergamaschi, Rektor der Hochschule für Technik + Architektur Luzern, Technikumstr. 21, 6048 Horw.

Informationen über die HTA Luzern entnehmen Sie www.hta.fhz.ch

Zur Ergänzung unseres Teams suchen wir per sofort oder nach Vereinbarung

engagierten Architekt /in FH / ETH

mit mindestens 3 Jahren Berufserfahrung

für die Bearbeitung anspruchsvoller Projekte vom Entwurf, Ausführungsplanung bis hin zur Realisation.

Sind Sie kommunikativ, teamfähig, initiativ, selbstständig und haben zudem Erfahrung mit den Programmen Vektor-Works, Photoshop und Office, dann freuen wir uns auf Ihre schriftliche Bewerbung.



HANS COMETTI DIPL. ARCHITEKT ETH SIA BSA ROSENBERGHÖHE 4A 6004 LUZERN

Das Amt für Umwelt sorgt für eine nachhaltige Bewirtschaftung der Umweltgüter. Die Abteilung Wasser ist verantwortlich für die Fachbereiche Wasserbau, Siedlungsentwässerung, Gewässerschutz und Wasserversorgung.

Infolge Pensionierung des bisherigen Stelleninhabers suchen wir seine/n Nachfolger/in als Technische/r Sachbearbeiter/in Abwasserreinigungsanlagen (ARA)

- **Aufgabenbereich** Sie sind verantwortlich für die Überwachung der kommunalen Abwasserreinigungsanlagen und der Kleinkläranlagen im Kanton Solothurn. Sie beraten in dieser Funktion die Betreiber der Anlagen in betrieblichen und analytischen Belangen und sind verantwortlich für die Datenauswertung und Beurteilung der Reinigungsleistung der Abwasserreinigungsanlagen. Zu Ihren Aufgaben gehört ebenfalls die Mitarbeit als Pikettfunktionär im kantonalen Schadendienst.
- **Wir erwarten** Einen technischen Fachhochschulabschluss oder vergleichbare Ausbildung mit Berufserfahrung in der kommunalen Abwasserreinigung. Sie sind sich interdisziplinäres Arbeiten und vernetztes Denken gewohnt, verfügen über gute Team- und Kommunikationsfähigkeit und sehr gute EDV-Kenntnisse. Der Stellenantritt erfolgt per sofort oder nach Vereinbarung.
- **Wir bieten** Zeitgemässe Anstellungsbedingungen mit leistungsorientiertem Lohn. Eine fundierte Einführung in die verschiedenen Arbeitsgebiete, Weiterbildungsmöglichkeiten und einen modernen Arbeitsplatz an zentraler Lage in Solothurn.
- **Informationen** Auskünfte erteilt Ihnen gerne Martin Würsten, Leiter Abteilung Wasser, Telefon 032 627 2806 oder Meinrad Flück, Leiter Finanzen und Controlling, Telefon 032 627 24 65. Informationen sind auch auf unserer Homepage www.afu.so.ch zu finden.
- **Anmeldung** Ihre Bewerbung mit Lebenslauf, Foto sowie Ausweisen über Ausbildung und bisherige Tätigkeit senden Sie bitte bis 17.11.06 an: Personalamt, Ref.-Nr. 117, Rathaus, 4509 Solothurn.

Sowieso!

IM DIENSTE DES KANTONS SOLOTHURN

Technische/r Sachbearbeiter/in

Möchten Sie anspruchsvolle Hochbauten (viele aus Architekturwettbewerben) realisieren? Unser kleines, gut eingespieltes Team freut sich auf Ihre Verstärkung, deshalb suchen wir auf ca. März 07 eine/n

dipl. Architekt-in FH / Bauleiter-in TS

Was wir bieten:

- interessante, vielseitige und komplexe Projekte
- angenehmes Arbeitsklima in kleinerem Team
- fortschrittliche Arbeits- und Anstellungsbedingungen
- ev. Einführung in unser Arbeitsgebiet
- spätere Beteiligung möglich

Was wir wünschen:

- Freude am Bauen
- solides Fachwissen verbunden mit Selbstständigkeit
- einsatzfreudige, teamfähige Person
- offene, jedoch bestimmte Umgangsformen

Möchten Sie in unserem Team arbeiten? Dann schicken Sie uns Ihre Bewerbung. Für weitere Auskünfte stehen Ihnen Ruedi oder Thomas Dürsteler gerne zur Verfügung.

Dürsteler GmbH, Bauplaner ETH HTL SIA, Weidweg 15, 8405 Winterthur
Tel. 052 233 71 50



FOAMGLAS® ist ein sehr erfolgreiches, im Baunebengewerbe tätiges Unternehmen, mit Sitz in Rotkreuz. Infolge Pensionierung des jetzigen Stelleninhabers suchen wir für das Gebiet AG, BS und BL Kontakt zu einem zielstrebigen

ARCHITEKTEN / BAUINGENIEUR oder BAUMEISTER

der seine Allrounderfahrung im Hochbau und seine hohe Kommunikations- und Beraterfähigkeit täglich einsetzen will.

Ihre Ansprechpartner sind Architekten, Bauherren und Unternehmer, die von Ihnen eine fachlich hochstehende und kompetente Beratung erwarten.

Wir wenden uns an Damen und Herren bis 50 Jahre, die eine ausgesprochen verkaufsaktive Tätigkeit suchen. Dabei werden Interesse an betriebswirtschaftlichen Zusammenhängen sowie gute bauphysikalische Kenntnisse vorausgesetzt.

Falls Sie diese sehr selbständige, anspruchsvolle und vielseitige Aufgabe interessiert, senden Sie bitte Ihre Bewerbungsunterlagen an:

**Frau Monika Ritter, Ritter Personalberatung,
Sonnmatweg 1, 5620 Bremgarten.**



Stadt Zürich
Tiefbauamt

Eine Stelle bei der Stadt? Eine Herausforderung für Sie?

Das Tiefbauamt ist ein Unternehmen des Tiefbau- und Entsorgungsdepartements der Stadt Zürich mit rund 300 Mitarbeitenden. Wir planen, projektieren, bauen und unterhalten wichtige Teile der städtischen Infrastruktur. Als Verstärkung für unseren **Fachbereich Projektierung** suchen wir per 1.01.2007 oder nach Vereinbarung die/den engagierte/n

Projektleiter/in (dipl. Bauingenieur/in ETH/FH)

Wir sind zuständig für die Gesamtleitung der zahlreichen Ausbau-, Erneuerungs- und Unterhaltsprojekte in den Bereichen Strassen-, Kanal-, Werkleitungs- und Gleisbau in der Stadt Zürich. Als Projektleiter/in übernehmen Sie die Leitung für die Projektierung dieser Infrastrukturbauten. Neben der Projektleitung, zu der die Optimierung und Zusammenführung der Bedürfnisse aller beteiligten Dienstabteilungen und Werken gehört, bereiten Sie auch Beschlüsse vor und informieren die Öffentlichkeit über die Bautätigkeit. Zudem leiten und überwachen Sie die beauftragten Ingenieurbüros.

Nach Ihrem Diplomabschluss haben Sie im Bereich des städtischen Tiefbaus in der Projektierung und Bauleitung praktische Erfahrungen gesammelt. Die Funktion verlangt zusätzlich vor allem ein Flair für Projektmanagement, Verhandlungsgeschick, unternehmerisches Handeln und eine gute schriftliche Ausdrucksweise.

Wir bieten Ihnen eine sehr selbständige und interessante Tätigkeit, gute Sozialleistungen und ein Arbeitsort in nächster Nähe zum Hauptbahnhof.

Senden Sie Ihre vollständigen Bewerbungsunterlagen an Josef Fischer, Leiter Human Resources, Tiefbauamt der Stadt Zürich, Werdmühleplatz 3, 8023 Zürich. Für weitere Auskünfte steht Ihnen auch Ralf Escher, Leiter Projektierung (044/412 27 09) gerne zur Verfügung. www.stadt-zuerich.ch/tiefbauamt

Eine Dienstabteilung des Tiefbau- und Entsorgungsdepartements



Ingenieur für Hoch- und Tiefbau
Bauwerkserhaltung – Materialtechnologie

Wir sind ein innovatives Ingenieurbüro, welches im konstruktiven Ingenieurbau, im Tiefbau sowie in der Bauwerkserhaltung und der Materialtechnologie tätig ist.

Zur Verstärkung unseres Bauleiter-Teams in Zürich suchen wir für unsere Fachbereiche Kunstbauten, Neubau und Erhaltung eine(n) fachlich versierte(n), erfahrene(n) und einsatzfreudige(n)

BauleiterIn / ProjektingenieurIn Tiefbau

Ihr Tätigkeitsgebiet umfasst insbesondere die Leitung der Ausführung von bedeutenden und interessanten Bauvorhaben im Infrastrukturbereich (National- und Staatsstrassen, Bahnbauten). Wir stellen uns eine belastbare, flexible Persönlichkeit vor, die geme im Team arbeitet und sowohl über Verhandlungsgeschick als auch Durchsetzungsvermögen verfügt. Bei Eignung und Interesse bestehen ausgezeichnete Entwicklungsmöglichkeiten.

Falls Sie sich angesprochen fühlen, bitten wir Sie um Ihre schriftliche Bewerbung an untenstehende Adresse. Für Fragen steht Ihnen unser Herr Dr. D. Flückiger Tel. direkt 043 960 81 25 gerne zur Verfügung.

Flückiger + Bosshard AG, dipl. Ing. ETH/SIA/USIC, Räfelstrasse 32, 8045 Zürich
dieter.flueckiger@fbag.ch, www.fbag.ch

STELLENGESUCHE

Architekt sucht Arbeitsplatz im Westen der Stadt Zürich per 1.1.07. Zirka 12 bis 15 m² in bestehender Bürogemeinschaft mit Möglichkeit zur Benützung der vorhandenen Infrastruktur.
Telefon 044 261 00 31, Fax 044 261 83 95



Müntener & Thomas

Bei Personalfragen persönlicher

Arbeiten, wo andere
Ferien machen!

UNSERE MANDANTIN

ist ein etabliertes, renommiertes, im Hoch-, Brücken- und Seilbahn-
bau tätiges Unternehmen mit Sitz in unserer Region. Zur Ergänzung
des Teams suchen wir eine/n engagierte/n

DIPL. BAUINGENIEUR/IN (ETH/FH)

DIE HAUPTAUFGABEN

Sie arbeiten selbstständig im konstruktiven Hoch- sowie Brücken- und
Seilbahnbau. Dabei stehen Sie in engem Kontakt mit Bauherren,
Architekten und Unternehmen.

DAS ANFORDERUNGSPROFIL

Für diese Herausforderung sollten Sie Erfahrung und Fachwissen in
einem der oben erwähnten Bereiche sowie gute statische Kenntnisse
mitbringen. Selbständiges Arbeiten, Freude am Kundenkontakt sowie
am Bau im Gebirge setzen wir voraus.

DAS ANGEBOT

Es erwartet Sie eine vielseitige, interessante und verantwortungsvolle
Tätigkeit mit guten Anstellungsbedingungen sowie Weiterbildungsmög-
lichkeiten.

IHRE KONTAKTPERSON

Interessiert? Dann freut sich auf Ihre telefonische oder schriftliche Kon-
taktanfrage mit Foto: Peter Kehl, Personalberater. Für **Diskretion**
und **Kompetenz** bürgt unser Name.

Müntener & Thomas Personal- und Unternehmensberatung AG
CH-7002 Chur, Hartbertstrasse 9, e-mail: info.chur@job-online.ch



+41 81 257 15 00



PlüssMeyerPartner

Ingenieure
und
Planer

Ein Unternehmen der **Basler & Hofmann AG** Zürich

Interessante und anspruchsvolle Projekte warten auf Sie

Als bedeutendes Planungsunternehmen in den Bereichen
Verkehrsplanung, Tiefbau, Infrastruktur- und Hochbau
suchen wir folgende fachlich versierte, engagierte und
selbstständig agierende Persönlichkeit als

CAD-BauzeichnerIn Stratis

Sie unterstützen unsere Ingenieure im allgemeinen
Tiefbau/Verkehrsplanung. Ihr Arbeitsort ist Luzern.

Dazu verfügen Sie über Erfahrung mit dem Programm
Stratis, sind offen, flexibel, motiviert und interessiert an
einem abwechslungsreichen Arbeitsumfeld.

Wenn Sie fasziniert sind, die Unternehmung mit viel
Eigeninitiative als echte Teamstütze nachhaltig zu prägen,
freut sich Herr Gregor Schwegler über Ihre vollständigen
Bewerbungsunterlagen.

PlüssMeyerPartner AG, Ingenieure und Planer
Landenbergstrasse 34, Postfach, 6002 Luzern
Telefon 041 368 46 46 – Telefax 041 368 46 81
www.pmpartner.ch --- schwegler@pmpartner.ch

näf&partner bauingenieure

vordenker für besseres bauen.

In unserer mittelgrossen, dynamischen
Ingenieurunternehmung wird auf Februar 2007 oder nach
Vereinbarung die Stelle des Leiters Ingenieurhochbau frei.

Gerne ergänzen wir unser Team mit einem

Dipl. Bauingenieur/in ETH/FH

Ihr Anforderungsprofil:

- Mehrjährige Erfahrung (min. 3 Jahre)
- Fachkompetenz in der Planung von Tragkonstruktionen
im Stahlbeton, Stahl und Holz
- Leistungsbereite und flexible Persönlichkeit mit
unternehmerischem Denken

Sie finden in unserem motivierten Team eine
verantwortungsvolle, breitgefächerte Tätigkeit im
konstruktiven Ingenieurbau mit viel Freiraum und
Entwicklungspotential. Ihr Arbeitsort liegt in Arbon direkt
am wunderschönen Bodensee oder evtl. in der Stadt St.
Gallen.

Weitere Infos unter www.naef-partner.ch.

Ihre Bewerbung richten Sie an Herrn Alfred Näf oder Herrn
Rinaldo Deganello, Näf & Partner AG, Rebenstrasse 54,
9320 Arbon

SACAC

Schleuderbeton Engineering Innovation

Wir sind ein Hersteller von hochbelastbaren Betonbauteilen
mit ausgeprägten Geschäftsfeldern in den Bereichen Bau-
sowie Elektrizitätswirtschaft und suchen einen

Stv. Leiter Engineering - Produkte / Entwicklungs-Ingenieur

Nach der Einarbeitungsphase unterstützen Sie den Leiter
Engineering-Produkte und übernehmen laufende und neue
Entwicklungsprojekte. Als Voraussetzung bringen Sie eine
Ausbildung als **dipl. Bauingenieur FH** mit einigen Jahren
Praxis in der Ingenieur-Massivbau-Projektierung mit. Sie
interessieren sich für spezielle Aspekte der Baustatik, sind
kreativ und kennen sich im schweizerischen und
europäischen Normenwesen aus.

Wir bieten Ihnen eine interessante, entwicklungsfähige
Stelle in einer innovativen Unternehmung mit Erfolgs-
potential und sehr guten Arbeitsbedingungen.

Sind Sie interessiert, dann senden Sie Ihre Bewerbung an
Bruno Leuppi. Für Auskünfte steht Ihnen unser Leiter
Engineering-Produkte, Peter Ott, Tel. 062 888 20 12, gerne
zur Verfügung.

SACAC Schleuderbetonwerk AG
Fabrikstrasse 11
Postfach
CH 5600 Lenzburg 1

Tel 062 888 20 20
Fax 062 888 20 38
e-mail leuppi@sacac.ch
[http:// www.sacac.ch](http://www.sacac.ch)

tec21

ADRESSE DER REDAKTION

tec21
Staffelstrasse 12, Postfach 1267
8021 Zürich
Telefon 044 288 90 60, Fax 044 288 90 70
E-Mail tec21@tec21.ch
www.tec21.ch

REDAKTION

Lilian Pfaff (lp)
Chefredaktion
Lada Blazevic (lb)
Bildredaktion/Öffentlichkeitsarbeit
Ivo Bösch (bbs)
Wettbewerbe/Architektur
Claudia Carle (cc)
Umwelt / Energie
Katinka Corts (co)
Architektur/Ingenieurwesen
Rahel Hartmann Schweizer (rhs)
Architektur/Städtebau
Katharina Möschinger (km)
Abschlussredaktion
Aldo Rota (ar)
Bautechnik/Werkstoffe
Ruedi Weidmann (rw)
Baugeschichte
Adrienne Zogg (az)
Sekretariat

Die Redaktionsmitglieder sind direkt erreichbar unter: Familienname@tec21.ch

REDAKTION SIA-INFORMATIONEN

Generalsekretariat SIA
Selnastrasse 16, Postfach 1884
8027 Zürich
Telefon 044 283 15 15, Fax 044 283 15 16
E-Mail: contact@sia.ch
Thomas Müller (tm)
Peter P. Schmid (pps)
Normen Telefon 061 467 85 74
Normen Fax 061 467 85 76

HERAUSGEBERIN

Verlags-AG der akademischen technischen Vereine / SEATU Société des éditions des associations techniques universitaires
Mainaustrasse 35
8008 Zürich
Telefon 044 380 21 55, Fax 044 388 99 81
E-Mail seatu@smile.ch
Rita Schiess, Verlagsleitung
Hedi Knöpfel, Assistenz

Erscheint wöchentlich, 42 Ausgaben pro Jahr
ISSN-Nr. 1424-800X, 132. Jahrgang

Nachdruck von Bild und Text, auch auszugsweise, nur mit schriftlicher Genehmigung der Redaktion und mit genauer Quellenangabe. Für unverlangt eingesandte Beiträge haftet die Redaktion nicht.

Auflage: 10940 (WEMF-beglaubigt)

ABONNEMENTSPREISE

Jahresabonnement (42 Ausgaben)

Schweiz: Fr. 275.-
Ausland: Fr. 360.- / Euro 232.-
Studierende CH: Fr. 138.-
Studierende Ausland: Fr. 223.- / Euro 144.-
Halbjahresabonnement (21 Ausgaben)
Schweiz: Fr. 153.-
Ausland: Fr. 195.50 / Euro 126.-
Studierende CH: Fr. 76.-
Studierende Ausland: Fr. 118.50 / Euro 76.-
Schnupperabonnement (8 Ausgaben)
Schweiz: Fr. 20.-
Ausland: Fr. 32.- / Euro 21.-

Ermässigte Abonnemente für Mitglieder BSA, Usic und ETH Alumni. Weitere auf Anfrage.
Telefon 031 300 63 44

ABONNENTENDIENST

Stämpfli Publikationen AG
Postfach 6326
3001 Bern
Telefon 031 300 63 44, Fax 031 300 63 90
E-Mail abonnemente@staempfli.com

Adressänderung für SIA-Mitglieder:
mutation@sia.ch

EINZELBESTELLUNGEN

Einzelnummer (Bezug beim Abonnentendienst)
Fr. 12.- / Euro 8.- (ohne Porto)

tec21-Abo bestellen:

Tel. 031 300 63 44 oder
www.tec21.ch

INSERTATE

KünzlerBachmann Medien AG
Postfach, 9001 St. Gallen
Telefon 071 226 92 92, Fax 071 226 92 93
E-Mail info@kbmedien.ch
www.kbmedien.ch

DRUCK

Stämpfli Publikationen AG, Bern

BEIRAT

Hans-Georg Bächtold, Liestal, Raumplanung
Heinrich Figli, Chur, Bauingenieurwesen
Markus Friedli, Frauenfeld, Architektur
Erwin Hepperle, Bubikon, öff. Recht
Roland Hürli, Zürich, Baurecht
Daniel Meyer, Zürich, Bauingenieurwesen
Ákos Moravanszky, Zürich, Architekturtheorie
Ulrich Pfammatter, Burgdorf, Technikgeschichte
Franz Romero, Zürich, Architektur

TRÄGERVEREINE

sia

SCHWEIZERISCHER INGENIEUR-
UND ARCHITEKTENVEREIN
www.sia.ch

tec21 ist das offizielle Publikationsorgan des SIA. Die Fachbeiträge sind Publikationen und Positionen der Autoren und der Redaktion. Die Mitteilungen des SIA befinden sich jeweils in der Rubrik «SIA».

usic

SCHWEIZERISCHE VEREINIGUNG BERATENDER INGENIEURUNTERNEHMUNGEN
www.usic-engineers.ch

ETH Alumni

DAS NETZWERK DER ABSOLVENTINNEN
UND ABSOLVENTEN DER ETH ZÜRICH
www.alumni.ethz.ch

BSA

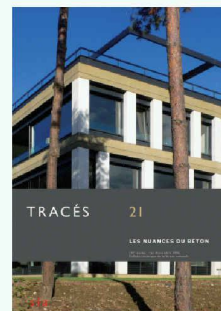
BUND SCHWEIZER ARCHITEKTEN
www.architekten-bsa.ch



ASSOCIATION DES DIPLÔMÉS DE L'EPFL
<http://a3.epfl.ch>

IM GLEICHEN VERLAG ERSCHEINT:

TRACÉS
Bulletin technique de la Suisse romande
Rue de Bassenges 4, 1024 Ecublens
Tel. 021 693 20 98, Fax 021 693 20 84
E-Mail Sekretariat: fdo@revue-traces.ch
www.revue-traces.ch



TRACÉS 21/06
1. November 2006

Les nuances du béton

ZHW Departement Architektur, Gestaltung und Bauingenieurwesen

Lehre

Masterstudiengang Architektur
Bachelorstudiengang Architektur
Bachelorstudiengang Bauingenieurwesen

Forschung und Entwicklung, Dienstleistungen

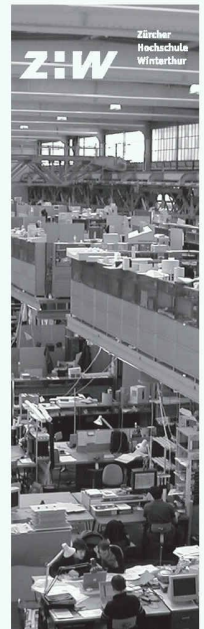
Das Einfamilienhaus im periurbanen Umfeld,
Faserverbund-Kunststoff, Innovationsprojekt
Steildach, Betonelementbau, Gipstrockenbau

Weiterbildung

NDK Bestellkompetenz und Gesamtleitung
NDK Prof. Lichtplanung in der Architektur
Weiterbildungskurse

Halle 180, Tössfeldstrasse 11, Winterthur

www.zhwin.ch/a



für topgesteuerten Rauchzug

SIRIUS

Kaminhut

Info:
Ohnsorg Söhne AG
Knonauerstrasse 5
6312 Steinhausen
Telefon 041 747 00 22
Telefax 041 747 00 29
www.ohnsorg-soehne-ag.ch
info@ohnsorg-soehne-ag.ch

- Carport
- Schulhof
- Abdeckungen

Mobitec
2000 Neuenburg
Tel ; 032 724 03 83
Bea.zbinden@mobitec.ch

fest oder mobil

Gemeinschaften .
Industrien .
Schulen .
Privat-und
Miteigentum .
Garagen .

www.mobitec.ch

Lüftung mit Wärmerückgewinnung von ANSON



ANSON WRG-Ventilatoren

für einfachen Aussenwand-Einbau. 230 V 50-1200 m³/h. Für ta-dellose Raumluft in Bad/WC, kleinen Büros, Sitzungszimmern, Läden, etc. Anrufen:

ANSON AG 044/461 11 11
8055 Zürich Friesenbergstrasse 108 Fax 044/461 31 11



ANSON FRIVENT WRG-Apparate

Bestbewährte, wartungsarme Geräte mit Rundrohranschluss. Kein Vereisen. Div. Typen 250-4000 m³/h. Von:



Grosse WRG-Lüftungsanlagen

modernster Bauart von 3000 m³/h bis 10000 m³/h für Büro, Restaurant, Fabrikräume. Wir haben Erfahrung. Preisgünstig. Von:

Verlangen Sie eine Beratung oder Offerte!