

**Zeitschrift:** Tec21  
**Herausgeber:** Schweizerischer Ingenieur- und Architektenverein  
**Band:** 131 (2005)  
**Heft:** 42: Metro Lausanne

## **Werbung**

### **Nutzungsbedingungen**

Die ETH-Bibliothek ist die Anbieterin der digitalisierten Zeitschriften auf E-Periodica. Sie besitzt keine Urheberrechte an den Zeitschriften und ist nicht verantwortlich für deren Inhalte. Die Rechte liegen in der Regel bei den Herausgebern beziehungsweise den externen Rechteinhabern. Das Veröffentlichen von Bildern in Print- und Online-Publikationen sowie auf Social Media-Kanälen oder Webseiten ist nur mit vorheriger Genehmigung der Rechteinhaber erlaubt. [Mehr erfahren](#)

### **Conditions d'utilisation**

L'ETH Library est le fournisseur des revues numérisées. Elle ne détient aucun droit d'auteur sur les revues et n'est pas responsable de leur contenu. En règle générale, les droits sont détenus par les éditeurs ou les détenteurs de droits externes. La reproduction d'images dans des publications imprimées ou en ligne ainsi que sur des canaux de médias sociaux ou des sites web n'est autorisée qu'avec l'accord préalable des détenteurs des droits. [En savoir plus](#)

### **Terms of use**

The ETH Library is the provider of the digitised journals. It does not own any copyrights to the journals and is not responsible for their content. The rights usually lie with the publishers or the external rights holders. Publishing images in print and online publications, as well as on social media channels or websites, is only permitted with the prior consent of the rights holders. [Find out more](#)

**Download PDF:** 12.01.2026

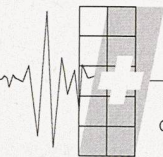
**ETH-Bibliothek Zürich, E-Periodica, <https://www.e-periodica.ch>**



schweizerischer  
ingenieur- und architektenverein  
société suisse  
des ingénieurs et des architectes

**sia**

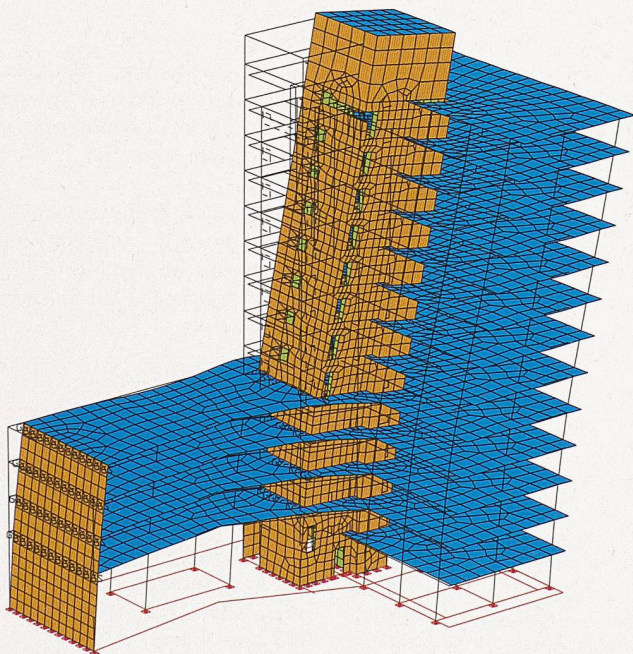
**SGEB**



Schweizer Gesellschaft für  
Erdbebeningenieurwesen und Baudynamik  
Société Suisse du Génie Parasismique et  
de la Dynamique des Structures

**SIA-Fachgruppe für die Erhaltung von Bauwerken FEB**

## Erdbeben bei bestehenden Bauten



3D-Finite-Elemente-Modell des SIA-Hochhauses, Dr. Lüchinger + Meyer Bauingenieure AG, Zürich

## Ein FEB/SGEB-Fortbildungskurs für Architekten und Bauherren

**Mittwoch, 2. November 2005**

**Ausbildungszentrum Inselspital, Murtenstr. 10, Bern**

### Auskunft und Anmeldung

Herr M. Diggelmann, Diggelmann + Partner AG,  
Spitalackerstr. 20A, 3013 Bern, m.diggelmann@dig-ing.ch  
Tel: 031 350 00 21, Fax: 031 350 00 29

Das ausführliche Programm mit Anmeldeformular kann unter  
der Webadresse: [www.sgeb.ch](http://www.sgeb.ch) heruntergeladen werden.



Arside Center, Zürich-Flughafen Foto: Ralph Bensch

Partner für anspruchsvolle  
Projekte in Stahl und Glas

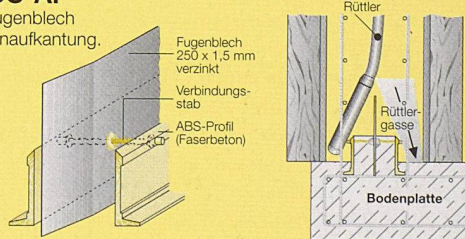
**Tuchs Schmid**  
Tuchs Schmid AG  
CH-8501 Frauenfeld  
Telefon +41 52 728 81 11  
[www.tuchs Schmid.ch](http://www.tuchs Schmid.ch)

## ...Sicherheit ohne Schwächen! das SOS-System von Quick

### Quick-SOS-AF

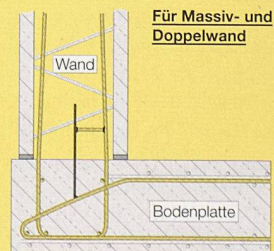
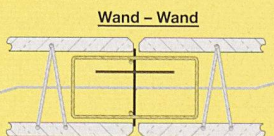
Element mit Fugenblech  
und Faserbetonaufkantung.

(Patent)



### Quick-SOS-BF

Bewehrungselement mit Fugenblech für Bodenplatte und Hohlwand.  
(Patent angemeldet)



### Artikel für Stahlbetonbau:

- Hoch- und Tiefbau
- Tunnelbau
- Brückenbau
- Fertigteilwerk

### Interesse? Wir geben gerne Information.

Quick Bauprodukte GmbH  
Westendamm 3 · D-58239 Schwerte  
Telefon 0 23 04/9 81 430 · Telefax 0 23 04/9 81 43 22  
[www.quick-bauprodukte.de](http://www.quick-bauprodukte.de) · [info@quick-bauprodukte.de](mailto:info@quick-bauprodukte.de)  
**Schweiz:**  
Via Lugia · CH-6914 Carona  
Tel. 0 91/6 49 44 47 · Fax 0 91/6 49 40 04  
[quick-bau@ticino.com](mailto:quick-bau@ticino.com)

**QUICK**  
Spitzenleistungen in  
Schalung & Bewehrung