

Zeitschrift: Tec21
Herausgeber: Schweizerischer Ingenieur- und Architektenverein
Band: 131 (2005)
Heft: 5: Energieeffizienz

Sonstiges

Nutzungsbedingungen

Die ETH-Bibliothek ist die Anbieterin der digitalisierten Zeitschriften auf E-Periodica. Sie besitzt keine Urheberrechte an den Zeitschriften und ist nicht verantwortlich für deren Inhalte. Die Rechte liegen in der Regel bei den Herausgebern beziehungsweise den externen Rechteinhabern. Das Veröffentlichen von Bildern in Print- und Online-Publikationen sowie auf Social Media-Kanälen oder Webseiten ist nur mit vorheriger Genehmigung der Rechteinhaber erlaubt. [Mehr erfahren](#)

Conditions d'utilisation

L'ETH Library est le fournisseur des revues numérisées. Elle ne détient aucun droit d'auteur sur les revues et n'est pas responsable de leur contenu. En règle générale, les droits sont détenus par les éditeurs ou les détenteurs de droits externes. La reproduction d'images dans des publications imprimées ou en ligne ainsi que sur des canaux de médias sociaux ou des sites web n'est autorisée qu'avec l'accord préalable des détenteurs des droits. [En savoir plus](#)

Terms of use

The ETH Library is the provider of the digitised journals. It does not own any copyrights to the journals and is not responsible for their content. The rights usually lie with the publishers or the external rights holders. Publishing images in print and online publications, as well as on social media channels or websites, is only permitted with the prior consent of the rights holders. [Find out more](#)

Download PDF: 17.02.2026

ETH-Bibliothek Zürich, E-Periodica, <https://www.e-periodica.ch>



Stadt Bern

Direktion für Tiefbau
Verkehr und Stadtgrün

Unsere Direktion ist verantwortlich für die Tiefbauinfrastruktur, die Stadtentwässerung, die Verkehrsplanung und die Grünanlagen der Stadt Bern sowie für die amtliche Vermessung und die Abfallentsorgung. Die Abteilung Verkehrsplanung ist zuständig für alle verkehrsplanerischen Belange der Stadt Bern.

Zur Verstärkung unseres Teams suchen wir per 1. April 2005 oder nach Vereinbarung eine oder einen

Verkehringenieur/in

Beschäftigungsgrad: 80–100%

Ihre Aufgaben: Sie prognostizieren Verkehrsaufkommen und -abläufe mit Hilfe von computergestützten Modellen, erarbeiten verkehrstechnische Projekte und beurteilen Baugesuche. Als Spezialist/in unterstützen Sie Ihre Kolleginnen und Kollegen in der Verkehrsplanung, beraten andere Amtsstellen und private Bauherren und stellen eine effiziente Koordination in der Planung und eine professionelle Begleitung in der Ausführung von Projekten sicher.

Ihr Profil: Sie verfügen über eine Ausbildung als Ingenieur/in ETH/FH oder einen vergleichbaren Hochschul- oder Fachhochschulabschluss. In Ihrer beruflichen Tätigkeit haben Sie sich Praxis im Umgang mit Verkehrsmodellen und Erfahrung als Projektleiter/in angeeignet. Wichtig sind Verhandlungsgeschick, Kommunikationsfähigkeit, unternehmerisches Denken und Handeln sowie Interesse an Fragen der Verkehrstechnik im Kontext einer städtischen Verkehrsplanung.

Interessiert? Wir freuen uns auf Ihre vollständige Bewerbung bis 25. Februar 2005. Für Auskünfte stehen Ihnen Hugo Staub (hugo.staub@bern.ch, 031 321 70 62) oder Jürg Blattner (juerg.blattner@bern.ch, 031 321 64 09) zur Verfügung.

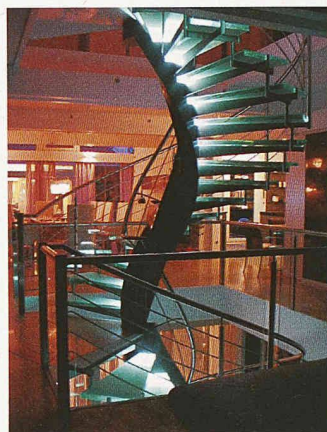
Direktion für Tiefbau, Verkehr und Stadtgrün der Stadt Bern
Direktionspersonaldienst
Bundesgasse 38, 3001 Bern
charlotte.klein@bern.ch
www.bern.ch

Bern – eine Stadt in Bewegung

PRODUKTE

Die «Wandeltreppe»

Der Metallbildner Horst Zerres entwickelt Objekte mit Metall, Glas und Licht. Eines seiner neuen Werke ist eine sich verwandelnde Wandelstreppe. In der «Wandeltreppe» vereinen sich das Material



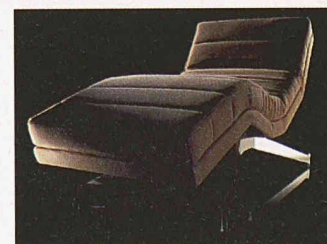
Edelstahl mit seiner fein geschliffenen Oberfläche, Glas in Form von Glas-Verbundsicherheitsstufen sowie eine Leuchtdioden-Stufenausleuchtung. Dank dem Glas erscheinen die unterschiedlichen Ebenen und Gebäudeteile offen. Die Leuchtdioden lassen die Treppe abends in einem faszinierenden Licht erstrahlen. Aktiviert werden sie über Lichtschranken und stufenweise Lauflichtsteuerung mittels Mikrocontroller-Elektronik. Der Einbau einer audio-akustischen Sensorik ist optional ebenfalls möglich.

Zerres pur!

D-56271 Kleinmaischeid
+ 49 26 89 98 54 0 | Fax 98 54 50
www.zerrespur.de

Phi-ton – Verstellbare Betten und Matratzen

Phi-ton stellt mit einem neuen Schlafsystem eine technische Neuentwicklung vor. Das Phi-ton-Bett



ist ein multifunktionales, verstellbares Designerbett mit unzähligen Einstellmöglichkeiten. Es hat fünf Segmente, von denen sich vier stufenlos und unabhängig verstellen lassen. Das Bett passt sich dem menschlichen Körper beinahe nahtlos an. Das Fusssegment lässt sich bis dicht über dem Boden absenken. Die Unterfederung und die Phi-ton-3D-Matratze wurden aus Kunstfasergewirke angefertigt. Dank vier patentierten Scharnieren im Gewirke folgt die Matratze jeder Bewegung des Bettes, ohne sich zu verschieben. Phi-ton-Betten und -Matratzen sind ab Frühling im Schweizer Möbelfachhandel erhältlich.

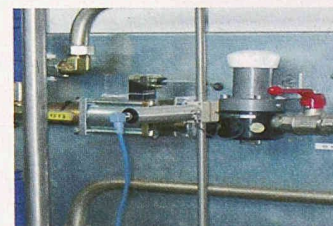
Phi-ton B.V.

NL-6800 AL Arnhem

+31 26 352 95 33 | Fax 442 36 34
www.phi-ton.com

Berührungsloser Voll- / Leermelder

Mit dem neuen Ultraschallschalter Sonocontrol 15 ist einfach erkennbar, ob Rohrleitungen voll oder leer sind. Das Novum des Rohrschalters ist die Eignung für kleine Rohre von 10 bis 50 mm Aussendurchmesser zur Erkennung von Flüssigkeiten und Flüssiggasen, als Pumpenschutz sowie in Dosier-



und Abfüllanlagen. Gemessen wird berührungslos mittels Ultraschall durch die Rohrwand hindurch, so dass keine baulichen Veränderungen am Rohr notwendig sind, unabhängig davon, ob die Rohrleitung aus metallischen Werkstoffen, Kunststoffen oder aus Glas besteht. Je höher die Druckstufe oder die Reinheitsanforderungen, desto mehr kann der Sonocontrol 15 seine spezifischen Vorteile einbringen.

Marag Flow & Gastech AG

4132 Muttenz

061 313 60 27 | Fax 061 313 93 13
www.marag.ch

tec21

ADRESSE DER REDAKTION

tec21
Staffelstrasse 12, Postfach 1267
8021 Zürich
Telefon 044 288 90 60, Fax 044 288 90 70
E-Mail tec21@tec21.ch
www.tec21.ch

REDAKTION

Lilian Pfaff (lp)
Chefredaktion
Anita Althaus (aa)
Redaktionsassistentin
Lada Blazevic (lb)
Bildredaktion / Öffentlichkeitsarbeit
Ivo Bösch (bbs)
Wettbewerbe / Architektur
Daniel Engler (de)
Bauingenieurwesen / Verkehr
Carole Enz (ce)
Energie / Umwelt
Rahel Hartmann Schweizer (rhs)
Architektur / Städtebau
Paola Maiocchi (pm)
Bildredaktion und Layout
Katharina Möschinger (km)
Abschlussredaktion
Aldo Rota (ar)
Bautechnik, Werkstoffe
Ruedi Weidmann (rw)
Baugeschichte
Adrienne Zogg (az)
Sekretariat

Die Redaktionsmitglieder sind direkt erreichbar unter: Familienname@tec21.ch

REDAKTION SIA-INFORMATIONEN

SIA-Generalsekretariat
Selnaustrasse 16, 8039 Zürich
Telefon 044 283 15 15, Fax 044 283 15 16
E-Mail: gs@sia.ch
Charles von Büren (cvb), Peter P. Schmid (pps)
Normen Telefon 061 467 85 74
Normen Fax 061 467 85 76

HERAUSGEBERIN

Verlags-AG der akademischen technischen Vereine / SEATU – SA des éditions des associations techniques universitaires
Mainaustrasse 35, 8008 Zürich
Telefon 044 380 21 55, Fax 044 388 99 81
E-Mail seatu@smile.ch
Rita Schiess, Verlagsleitung
Hedi Knöpfel, Assistenz

erscheint wöchentlich, 44 Ausgaben pro Jahr
ISSN-Nr. 1424-800X, 131. Jahrgang

Nachdruck von Bild und Text, auch auszugsweise, nur mit schriftlicher Genehmigung der Redaktion und mit genauer Quellenangabe. Für unverlangt eingesandte Beiträge haftet die Redaktion nicht.

Auflage: 11 089 (WEMF-beglaubigt)

ABONNEMENTSPREISE

Jahresabonnement (44 Ausgaben)
Schweiz: Fr. 270.–
Ausland: Fr. 355.– / Euro 229.05
Studierende CH: Fr. 135.–
Studierende Ausland: Euro 132.25
Halbjahresabonnement (22 Ausgaben)
Schweiz: Fr. 150.–
Ausland: Fr. 192.50 / Euro 124.20
Studierende CH: Fr. 75.–
Studierende Ausland: Euro 75.80
Schnupperabonnement (8 Ausgaben)
Schweiz: Fr. 20.–
Ausland: Fr. 32.– / Euro 20.65
Studierende CH: Fr. 20.–
Studierende Ausland: Euro 20.65

Ermässigte Abonnemente für Mitglieder BSA, Usic und ETH Alumni. Weitere auf Anfrage.
Telefon 071 844 91 65

ABONNENTENDIENST

AVD Goldach, 9403 Goldach
Telefon 071 844 91 65, Fax 071 844 95 11
E-Mail tec21@avd.ch

EINZELBESTELLUNGEN

Einzelnummer (Bezug bei der Redaktion):
Fr. 10.– / Euro 6.70 (ohne Porto)
Telefon 01 288 90 60, Fax 01 288 90 70
E-Mail tec21@tec21.ch

tec21 Abo bestellen:

Tel. 071 844 91 65 oder:

www.tec21.ch

INSERTATE

Künzler-Bachmann Medien AG
Postfach, 9001 St. Gallen
Telefon 071 226 92 92, Fax 071 226 92 93
E-Mail info@kbmedien.ch
www.kbmedien.ch

DRUCK

AVD Goldach

BEIRAT

Hans-Georg Bächtold, Liestal, Raumplanung
Heinrich Figi, Chur, Bauingenieurwesen
Markus Friedli, Frauenfeld, Architektur
Erwin Hepperle, Schlieren, öff. Recht
Roland Hürimann, Zürich, Baurecht
Hansjürg Leibundgut, Zürich, Haustechnik
Daniel Meyer, Zürich, Bauingenieurwesen
Akos Moravanszky, Zürich, Architekturtheorie
Ulrich Pfammatter, Chur, Technikgeschichte
Franz Romero, Zürich, Architektur

TRÄGERVEREINE

sia

SCHWEIZERISCHER INGENIEUR-
UND ARCHITEKTENVEREIN
www.sia.ch

tec21 ist das offizielle Publikationsorgan des SIA
Die Fachbeiträge sind Publikationen und Positionen der Autoren und der Redaktion. Die Mitteilungen des SIA befinden sich jeweils in der Rubrik «SIA».

usic

SCHWEIZERISCHE VEREINIGUNG BERATER
INGENIEURUNTERNEHMUNGEN
www.usic-engineers.ch

ETH Alumni

DAS NETZWERK DER ABSOLVENTINNEN
UND ABSOLVENTEN DER ETH ZÜRICH
www.alumni.ethz.ch

BSA

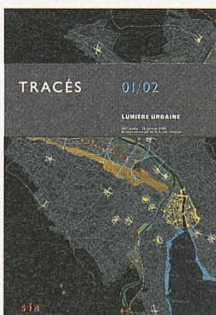
BUND SCHWEIZER ARCHITEKTEN
www.architekten-bsa.ch

**A³
E²P¹
L**

ASSOCIATION DES DIPLÔMÉS DE L'EPFL
<http://a3.epfl.ch>

IM GLEICHEN VERLAG ERSCHEINT:

TRACÉS
Bulletin technique de la Suisse romande
Rue de Bassenges 4, 1024 Ecublens
Tel. 021 693 20 98, Fax 021 693 20 84
E-Mail Sekretariat: fdc@revue-traces.ch
www.revue-traces.ch



Tracés 01/02
19. Januar 2005

Lumière Urbaine

STELLENGESUCHE

An Architektur- & Ingenieurbüros

Bauingenieur ETH/SIA mit besten Referenzen und 12 J. Erfahrung im Hochbau & Brückenbau sucht Anstellung als freier Mitarbeiter.

Offerten unter Chiffre K86956B an Künzler-Bachmann Medien AG, Postfach 1162, 9001 St. Gallen.

Bauingenieur ETH, engagiert, vielseitig mit grosser Erfahrung im konstruktiven Ingenieurbau, Statik und Grundbau, sucht neue Herausforderung als Projektleiter / Projekt Ingenieur im Raum Zentralschweiz. Bewerbungen unter Chiffre K90730B, Künzler-Bachmann Medien AG, Postfach 1162, 9001 St. Gallen.

Projektleiter

Dipl. Bauing. FH, NDS BWL FH, 29 J., D/E sucht neue Herausforderung in Planungsbüro oder in Bauunternehmung! Erfahrung in Projektierung und Ausführung von anspruchsvollen Hochbauten und Spez. Tiefbauten. Lehrmeister und Prüfungsexperte im Kanton ZH. Arbeitsort im Kanton ZH – internationale Reisetätigkeit nicht ausgeschlossen!

In ungekündigter Stellung.

Anfragen an Chiffre K91056B Künzler-Bachmann Medien AG, Postfach 1162, 9001 St. Gallen.

DIVERSES

Allplan 2004 zu verkaufen

Ingenieurbau Hochbau
VP CHF 6600.–

Tel. 079 344 36 27

Fax 081 834 33 86

birchler@compunet.ch

FREIE MITARBEIT . TROUBLESHOOTER

Gerne helfe ich Ihnen bei temporären Kapazitätsproblemen Ihres Architekturbüros aus.

Ich erledige für Sie sauber, termingerecht und kompetent Bau-eingaben, Ausschreibungspläne, Werkpläne, Detailstudien, Materialrecherchearbeit und Studienaufträge aller Art. Nehmen Sie mit mir Kontakt auf!

Dario Mirra, Architekt HTL, Limmatstrasse 265, CH 8005 Zürich, Telefon: 078 699 65 28, E-Mail: dariomirra@gmx.net

Kompetenz:

3'300 Planungsbüros mit Mitgliedern des SIA schaffen mustergültige Lösungen für Bau, Technik, Industrie und Umwelt.

sia

Schweizerischer Ingenieur- und Architektenverein
Selnaustrasse 16 CH 8039 Zürich www.sia.ch

Organisator/Bemerkungen

Zeit/Ort

Infos/Anmeldung

Tagungen

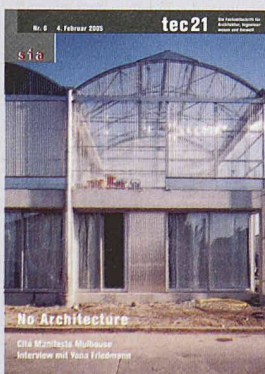
Lucius Burckhardt: Wer plant die Planung?	Kunsthalle Basel. Architektur, Politik, Mensch. Begrüssung: Adam Szymczyk, Kunsthalle Basel; Ulrike Jehle, Architekturmuseum; Annemarie Burckhardt, Basel	1.2. 19 h Stadtkino Basel, Kloster-gasse 5, 4051 Basel	Kunsthalle Basel, 4051 Basel 061 206 99 00, Fax 061 206 99 19 www.kunsthallebasel.ch
Konzentrationsbewegungen und Raumentwicklung	Institut für Raum- und Landschaftsentwicklung (IRL). Berichte aus den urbanen Kulturlandschaften, den Zentren der Peripherie sowie der Peripherie der Peripherie	2.2. 17.15 h ETH Zentrum, Maschinen-labor F34, Zürich	IRL, Fachbereich Landschafts- u. Umwelt-planung, ETH Hönggerberg, 8093 Zürich 01 633 32 97 www.irl.ethz.ch
Christian Waldvogel: «Globus Cassus»	Hochschule für Architektur, Bau und Holz (HSB) Burgdorf. Christian Waldvogel, Architekt, Künstler, Programmierer, Grafiker und Musiker	3.2. 18 h HSB, Burgdorf	HSB, Pestalozzistr. 20, 3400 Burgdorf 034 426 41 01, Fax 034 423 15 13 www.hsb.bfh.ch
Tabula Rasa – Naturen der Landschaftsarchitektur	Hochschule für Technik Rapperswil (HSR). Referate, u. a. «Die Blindheit der Stadtextperten» von Peter Arlt, «Land-schaft und Konstruktion» von Jörg Conzett, Bauingenieur	4.2. 9.20–16.50 h HSR, Aula, Rapperswil	HSR, 8640 Rapperswil 055 222 49 08, Fax 055 222 44 00 www.l.hsr.ch
Mario Botta: «La ristrutturazione del Teatro alla Scala e altri progetti»	Assoziatione Svizzera per i Rapporti Culturali ed Economici con l'Italia (ASRI). Vortrag von Mario Botta in italienischer Sprache	9.2. 18 h UBS-Konferenzgebäude, Grünenhof, Zürich	ASRI, 8032 Zürich 043 499 43 43, Fax 01 380 75 77 www.asri.ch

Weiterbildung

Das Umweltschutzgesetz für Nichtjuristen	Hochschule für Wirtschaft Freiburg (HSW). Lärmschutz, Luftreinhaltung, Abfälle und Altlasten. Umweltverfahrens-recht: UVP und Beschwerderecht	10.–11.2. Bern	HSW, Weiterbildung in Ökologie, 1700 Freiburg 026 300 73 42 www.heg-fr.ch/environ/
27. Stahlbau-Seminar 2005	Fachhochschule Biberach. Themen u. a.: Weitspannende Überdachungen – ein Überblick; Hochgebirgsattraktionen aus Stahl; Viadukt von Millau	18. + 19.2. Neu-Ulm	Fachhochschule Biberach, D-88382 Biberach +49 7351 582 551 www.fh-biberach.de (Weiterbildung)
NDK Holzhausbau und Architektur	Hochschule für Architektur, Bau und Holz (HSB). Der Nachdiplomkurs dauert ein Semester (200 Lektionen), Kursleitung: Urs Luedi, Architekt	März bis Juli freitags HSB, Biel	HSB, 2500 Biel 6 032 344 02 02, Fax 032 344 02 90 www.hsb.bfh.ch/hsb/de/holz

Ausstellungen

«Stadt und Gewalt»	Bayerische Architektenkammer. Welche Faktoren spielen bei Gewalt in Städten eine Rolle? Ausstellung und The-menabende (10. + 24.2.)	28.1.–24.2. Mo–Do 9–17 h, Fr 9–15 h Haus der Architektur, München	Bayerische Architektenkammer, Waisenhausstr. 4, D-80637 München +49 89 13 98 80 0 www.byak.de
«Aging unverblümt»	Gesundheits- und Umweltdepartement der Stadt Zürich. Ausstellung über das Altersbild im Wandel	28.1.–31.3. Mo–Fr 10–17 h, Do 10–20 h VZ Werd, Werdstr. 75, ZH	Departementssekretariat, Walchestr. 31–33, Pf, 8035 Zürich 01 216 51 11 info@gud.stzh.ch
«Atlantic & Bukarest»	Kunstmuseum Basel. Fotografie, Film und Video: Neuerwer-bungen des Kunstmuseums Basel und der Emanuel Hoff-mann-Stiftung. Führungen: jeweils sonntags, 12–12.45 h	29.1.–10.4. Di–So 10–17 h Kunstmuseum Basel	Kunstmuseum Basel, St. Alban-Graben 16, 4010 Basel 061 206 62 62 www.kunstmuseumbasel.ch
«Architektur der Wunderkinder – Aufbruch und Verdrängung 1945 bis heute»	Architekturmuseum der TU München. Planungs- und Bautätigkeit in Bayern vom Kriegsende über die Jahre des Wirtschaftswunders bis Anfang der 1960er-Jahre	3.2.–1.5. Di–So 10–17 h, Do + Fr 10–20 h Architek-turmuseum, München	Architekturmuseum der TU München, Pina-kothek der Moderne, D-80333 München www.architekturmuseum.de



Vorschau

Heft Nr. 6, 4. Februar 2005

Axel Simon

Lilian Pfaff

Cité Manifeste, Mulhouse

«Architektur interessiert mich eigentlich nicht» –

Interview mit Yona Friedman