

Zeitschrift: Tec21
Herausgeber: Schweizerischer Ingenieur- und Architektenverein
Band: 131 (2005)
Heft: 38: Wald und Raumplanung

Werbung

Nutzungsbedingungen

Die ETH-Bibliothek ist die Anbieterin der digitalisierten Zeitschriften auf E-Periodica. Sie besitzt keine Urheberrechte an den Zeitschriften und ist nicht verantwortlich für deren Inhalte. Die Rechte liegen in der Regel bei den Herausgebern beziehungsweise den externen Rechteinhabern. Das Veröffentlichen von Bildern in Print- und Online-Publikationen sowie auf Social Media-Kanälen oder Webseiten ist nur mit vorheriger Genehmigung der Rechteinhaber erlaubt. [Mehr erfahren](#)

Conditions d'utilisation

L'ETH Library est le fournisseur des revues numérisées. Elle ne détient aucun droit d'auteur sur les revues et n'est pas responsable de leur contenu. En règle générale, les droits sont détenus par les éditeurs ou les détenteurs de droits externes. La reproduction d'images dans des publications imprimées ou en ligne ainsi que sur des canaux de médias sociaux ou des sites web n'est autorisée qu'avec l'accord préalable des détenteurs des droits. [En savoir plus](#)

Terms of use

The ETH Library is the provider of the digitised journals. It does not own any copyrights to the journals and is not responsible for their content. The rights usually lie with the publishers or the external rights holders. Publishing images in print and online publications, as well as on social media channels or websites, is only permitted with the prior consent of the rights holders. [Find out more](#)

Download PDF: 13.01.2026

ETH-Bibliothek Zürich, E-Periodica, <https://www.e-periodica.ch>

Clima 2005 Lausanne

(pd/svki) Unter dem Titel *Experience the Future of Building Technologies* findet vom 9. bis 12. Oktober 2005 der internationale Fachkongress der Federation of European Heating and Air-Conditioning Associations (REHVA) erstmals in der Schweiz statt. Dieses Treffen der Haustechnikingenieure in Lausanne bietet Gelegenheit, zukunftsorientierte Gebäudetechniksysteme für eine nachhaltige Entwicklung im Hochbau darzustellen und zu diskutieren. Der Kongress behandelt wissenschaftliche und praktische Trends in der Heizungs-, Klima-, Kälte- und Lüftungstechnik sowie deren Wechselwirkungen mit der Architektur und die politischen Rahmenbedingungen. Beteiligt sind 300 Referenten aus Europa, Nordamerika und Asien. Das Programm umfasst zehn Hauptreferate von international anerkannten Fachleuten sowie rund 300 Kurzreferate zu den Themen neue Trends in der Gebäudetechnik, Simulationsbasiertes Engineering sowie Nachhaltigkeit im Hochbau. Nebst den Referaten finden 15 Workshops von den entsprechenden REHVA-Arbeitsgruppen zu laufenden und künftigen Projekten statt. Bekannte europäische Experten geben einen Überblick über den aktuellen Stand des Wissens. Der SIA sponsert diesen vom Schweizerischen Verein der Wärme- und Klimaingenieure (SWKI) organisierten Kongress. Sämtliche Informationen und das elektronische Anmeldeformular sind auf der Homepage www.clima2005.ch zu finden. Anmeldung für den ganzen Kongress oder für einzelne Tage möglich.

Kosten

Tagespass (1 Tag)	€ 270.-	Studenten	€ 150.-
Kongresspass (4 Tage)	€ 690.-	Studenten	€ 380.-

Rabatte für Gruppen.

Im Teilnehmerbeitrag ist die CD mit allen Referaten und die freie Benutzung der öffentlichen Verkehrsmittel in der Stadt Lausanne inbegriffen.

Rapp Infra

Rapp Infra ist Spezialistin für die Planung und Ausführungsbegleitung von hochwertiger Infrastruktur in den Bereichen Industrie, Hoch- und Tiefbau, Verkehr und Wasser. Sie zählt zu den führenden Ingenieur- und Planungsunternehmen der Schweiz.

Zur Verstärkung unserer Kompetenzen im Bereich Verkehrsanlagen/Tiefbau suchen wir eine/einen

Projektleiter/in Verkehrsanlagen (dipl. Ing. ETH/FH)

Sie bieten uns:

- Ausbildung als Bauingenieur/in
- Erfahrung in der Bearbeitung und Leitung von anspruchsvollen Verkehrsinfrastruktur-Projekten (Bahn und Strasse) sowie im allgemeinen Tiefbau
- Freude am Umgang mit Kunden und Partnern
- Gewandtheit in Wort und Schrift
- Potenzial zur Übernahme von Akquisitionsverantwortung
- Idealalter zwischen 35 und 55

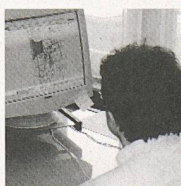
Wir bieten Ihnen:

- Anspruchsvolle Projektleitungsaufgaben bei Neubau- und Sanierungsvorhaben im Bahn- und Strassenbau sowie im allgemeinen Tiefbau
- Ausbaufähige Stelle mit rascher Übernahme von Verantwortung
- Interessante Anstellungskonditionen
- Mitarbeit in einem motiviertem Team
- Arbeitsplatz in Basel oder in Möhlin (AG)

Sind Sie interessiert? Dann freuen wir uns auf Ihre Bewerbungsunterlagen. Weitere Auskünfte erteilen Ihnen gerne die Herren Andy Tomasi, Tel. 061 335 78 33, andy.tomasi@rapp.ch, und René Stadler, Tel. 061 855 95 02, rene.stadler@rapp.ch. Informationen über unsere Firma finden Sie unter www.rapp.ch.

Rapp Infra AG, Hochstrasse 100, CH – 4018 Basel

Rapp Infra AG ist ein Unternehmen der Rapp Gruppe.



50 Jahren
seit 1950
ein
sicherer
Wert

info@hausundherd.ch
www.hausundherd.ch

wir sind eine schweizer generalunternehmung im einfamilienhausbau.
wir suchen per sofort oder nach vereinbarung

hochbauzeichnerIn/ architektIn fh

für projektierungen / bauausführungsplanung.

sie beherrschen das cad-zeichnen (evtl. auf dem system allplan) und sind es gewohnt selbständig zu arbeiten.

es erwartet sie interessante arbeit in der planung und realisierung unserer typenhäuser sowie in der weiterentwicklung unserer typen und normen.

gerne erwarten wir ihre schriftliche bewerbung mit foto.

auskünfte erteilt ihnen herr carl wieland.

**HAUS+
HERD**

Bettenhausenstrasse 50
3360 Herzogenbuchsee
Fon 062 956 66 55
Fax 062 956 66 56

SH 01.09.05

Stadtbauten Bern

Als Unternehmung im Besitz der Stadt Bern sind wir Eigentümerin eines grossen und komplexen Immobilienportefeuilles. Wir stellen dieses hauptsächlich für die Stadt Bern bereit. Unsere Kernkompetenz ist das Erstellen, Bewirtschaften und Betreiben des heterogenen Gebäudebestandes sowie das Anbieten vielfältiger Facility Management Dienstleistungen. Unter www.stadtbauten-bern.ch lernen Sie uns näher kennen. Wir suchen eine/n Arch. ETH/FH als Führungspersönlichkeit für die Stelle des/der

Leiters / Leiterin Bauprojektmanagement / GL-Mitglied

Wir bauen auf Sie!

Sie tragen die Führungsverantwortung für den Geschäftsbereich Bauprojektmanagement mit allen dazugehörenden Planungs- und Steuerungsaufgaben. Ihnen unterstellt ist ein Team von 16 Mitarbeitenden. Ihnen obliegen die Sicherstellung der angestrebten Architekturqualität sowie die Ergebnisverantwortung für den Bau und Unterhalt von Gebäuden und gebäudetechnischen Anlagen. In der Planung und Ausführung beziehen Sie die Kunden frühzeitig mit ein und stellen damit sicher, dass deren Bedürfnisse bezüglich Funktionalität berücksichtigt, die Kosten eingehalten und die Qualität sichergestellt ist. Sie verbes-

sern laufend die Arbeitsprozesse Beschaffung, Werterhaltung, Instandhaltung, Sicherheit, Qualität und Umwelt. Damit bieten Sie beste Rahmenbedingungen für eine effiziente Arbeit Ihres Teams und leisten einen wesentlichen Beitrag zum Unternehmenserfolg. Sie verfügen über ein Studium in Architektur (ETH/FH) und ein NDS im Bereich BWL/UF/Immobilienökonomie bzw. eidg. dipl. Immobilienreuhänder/in. Ihre mehrjährige Führungserfahrung konzentriert sich auf den Planungs- und Baubereich inkl. Wettbewerbswesen bzw. das Projektmanagement. In der Vergabe von Planungs- und Bauleistungen kennen Sie

sich aus. Wir wenden uns an eine reife, teamfähige Persönlichkeit mit Gespür für das Machbare und hoher Dienstleistungsbereitschaft. Wir bieten Ihnen die Bearbeitung zukunftsweisender Themen und Prozesse mit voller Führungs- und Ergebnisverantwortung. Sie bewegen sich in einem Umfeld des Wachstums und der Innovation und haben zudem die Möglichkeit, die Stadtbauten Bern in verschiedenen Fachgremien und Institutionen zu vertreten.

Spricht Sie diese Herausforderung an? Wir freuen uns auf Ihre Bewerbung per E-Mail an bern.ch@mercuriurval.com unter Angabe der Vermerk-Nummer **303.6122** oder an Mercuri Urval Executive Service, Postfach 7208, 3001 Bern. Gerne geben wir Ihnen weitere Informationen unter **031 390 13 13**. Mercuri Urval mit Sitz in Zürich, Nyon, Basel, Bern und Zug sowie weltweit 80 Niederlassungen. www.mercuriurval.ch

Mercuri Urval

EXECUTIVE SERVICE

SICHERE ENTSORGUNG

Unser Auftraggeber - die Nagra - erarbeitet die technisch-wissenschaftlichen Grundlagen für die langfristige, sichere Entsorgung von radioaktiven Abfällen. Er schlägt Entsorgungskonzepte vor, prüft mögliche Standorte und ist federführend bei der anschliessenden Umsetzung. Für die Planung und Realisierung von geologischen Tiefenlagern in der Schweiz suchen wir einen verantwortlichen

Projektleiter Anlagen und Betrieb

Sie koordinieren die bautechnischen und betrieblichen Belange, spezifizieren das Bau-, Betriebs- und Einlagerungskonzept und setzen es stufengerecht in Projekte um. Als Bauherrenvertreter vergeben Sie externe Aufträge, ermitteln die bau- und betriebspezifischen Kosten und wirken in den Bewilligungsverfahren mit. Ergänzt wird die verantwortungsvolle und interdisziplinäre Aufgabe durch die aktive Mitarbeit in internen und internationalen Fachgremien sowie bei der Öffentlichkeitsarbeit. Wir wenden uns an erfahrene und ausgesprochen selbstständige **Bauingenieure ETH** oder TU mit umfangreicher Projektleitungserfahrung. Ein breites bauingenieurtechnisches Wissen und von Vorteil Erfahrung im Untertagebau bieten neben Englischkenntnissen die Basis für ein erfolgreiches, langfristiges Engagement. Sie werden gezielt auf Ihre Aufgabe vorbereitet und übernehmen das bestehende Netzwerk. In persönlicher Hinsicht wird zudem Wert auf ausgeprägte Eigeninitiative, Führungskompetenz und hohe Selbstmotivation gelegt.

Bitte rufen Sie uns für eine unverbindliche Vorabklärung an, oder senden Sie uns Ihre Bewerbungsunterlagen. Wir sichern Ihnen volle Diskretion zu und danken für Ihr Interesse.



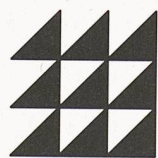
ENGINEERING MANAGEMENT SELECTION

E.M.S. AG

Rütistrasse 66 · CH-8032 Zürich · Telefon +41 (0)44 266 13 13 · E-Mail mhutter@ems.ch

The leading Human Resources Consultants for Engineering and Information Technology

A PARTNER COMPANY OF CORPORATE MANAGEMENT SELECTION C.M.S. AG AND COMMUNICATION EXECUTIVE C.E. AG



WALTHER MORY MAIER

BAUINGENIEURE AG

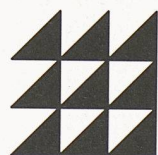
Infolge unserer guten Auftragslage suchen wir per sofort oder nach Vereinbarung einen/eine

Techniker/in TS
oder
Bauleiter/in Tiefbau

Ihr Aufgabengebiet umfasst die gesamte Projektabwicklung von der Baueingabe bis hin zur Objektübergabe an die Bauherrschaft im konstruktiven Ingenieurbau.

Sind Sie es gewohnt, selbstständig zu arbeiten, übernehmen gerne Verantwortung und möchten in einer Firma mit Weiterentwicklungsmöglichkeiten arbeiten, dann treten Sie mit unserem Herrn Bärtsch in Verbindung.

Florenz-Str. 1d, Postfach 4023 Basel Tel.: 061/339 90 90



WALTHER MORY MAIER

BAUINGENIEURE AG

Infolge unserer guten Auftragslage suchen wir per sofort oder nach Vereinbarung einen/eine

Dipl. Bauingenieur/in

für die selbstständige Bearbeitung interessanter Projekte des Brücken-, Hoch- und Tiefbaus im In- und Ausland. Dazu wäre es erwünscht, wenn der Bewerber/die Bewerberin über einige Jahre Berufserfahrung sowie über gute Französisch-Kenntnisse verfügen würde.

Falls Sie an der Mitarbeit in unserer Firma interessiert sind, in der auch fachliche und persönliche Weiterentwicklungsmöglichkeiten bestehen, bitten wir Sie, mit unserem Herrn Bärtsch in Verbindung zu treten.

Florenz-Str. 1d, Postfach 4023 Basel Tel.: 061/339 90 90

bauart

Zur Ergänzung unseres Teams suchen wir engagierte MitarbeiterInnen mit 1–3 Jahren Berufserfahrung für anspruchsvolle Ausführungs- und Detailplanung.

Architekt/in FH Hochbauzeichner/in

Muttersprache Deutsch mit guten Französischkenntnissen sowie Beherrschung von VektorWorks sind von Vorteil.

Bewerber/innen mit einem ausserordentlichen beruflichen Engagement bieten wir ein anregendes Arbeitsumfeld und attraktive Projekte.

Ihre Bewerbungsunterlagen senden Sie bitte an:

Bauart Architekten und Planer AG
Johannes Luginbühl, Laupenstrasse 20, 3008 Bern
Tel. 031 385 15 27
luginbuehl@bauart.ch
www.bauart.ch

Wir beraten Städte, Gemeinden, aber auch Private im vielfältigen und anspruchsvollen Bereich des Gemeindeingenieurwesens.

Zur Verstärkung unseres Teams suchen wir nach Vereinbarung eine/n selbstständige/n und initiative/n

INGENIEUR/IN ETH / FH

zur Besetzung einer **Kaderposition**. Nach einer gründlichen Einführung übernehmen Sie die selbstständige Betreuung und Beratung von Gemeinden im Rahmen unserer Mandate und führen zudem die kleine Gruppe im Fachbereich Tiefbau.

Wir erwarten:

- Höhere Fachausbildung
- Mehrere Jahre Berufserfahrung im Tiefbau
- Grundwissen in der Planung und der Baupolizei sowie Kenntnisse des Planungs- und Baurechtes
- Breit gefächertes Interesse an einer Generalistentätigkeit sowie Geschick im Umgang mit Behörden und Privaten

Wir bieten:

- Eine entwicklungsfähige Position in einem modernen, dynamischen Unternehmen
- Eine anspruchsvolle und vielseitige Tätigkeit mit fortschrittlicher Entlohnung

Wenn Sie sich angesprochen fühlen, freuen wir uns über Ihre Bewerbungsunterlagen oder Ihren Anruf an Werner Junker, Personalbeauftragter.



SENNHAUSER, WERNER & RAUCH AG

BERATENDE INGENIEURE USIC/SIA

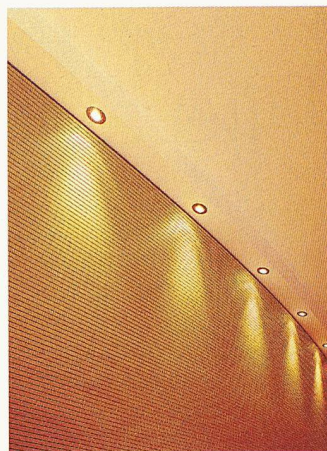
DIETIKON/SCHLIEREN/URDORF

Schöneggstrasse 30, 8953 Dietikon

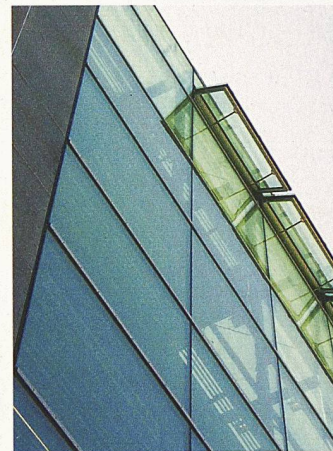
Tel. 044 745 16 16; www.swr.ch

PRODUKTE

Der feine Unterschied



Fensterantrieb



Mit StoSilent Top hat die Sto AG ein absolut neues System zur optischen und schalltechnischen Raumgestaltung geschaffen. Die neue Endbeschichtung bietet eine feinststrukturierte Oberfläche, die abgestimmten Komponenten ergänzen sich zu einem hochwertigen Akustik-System. Neben strahlendem Weiss lässt sich die Endbeschichtung in einer Vielzahl pastellener Töne erstellen. Edelstahl, Glas und Naturstein als Elemente zeitgemässer Architektur sind schallharte Werkstoffe mit hoher Schallreflexion. So entsteht ohne entgegenwirkende Massnahmen häufig ein akustisches Chaos. In modernen Foyers, Versammlungsräumen, insbesondere aber in Theatern oder Hörsälen ist StoSilent Top die Lösung, mit der eine allseits harmonische Raumakustik entsteht. Die monolithische, leichte Basisplatte weist als Kernstück des Systems ein sehr gutes Absorptionsverhalten auf und kann einfach verarbeitet werden. Sie wird auf einer drucksteifen Unterkonstruktion montiert, die je nach Abhängenöhe den akustischen Wirkungsgrad erhöht. Die Oberflächenapplikation besteht aus der Zwischenbeschichtung StoSilent Top Basic sowie der Endbeschichtung StoSilent Top Finish, die dem System ihren einmaligen Charakter verleiht. Das System ermöglicht den Bau von fugenlosen Grossflächen bis zu 200 m². StoSilent Top kann sowohl als Akustikdecke wie auch als raumhohes Wandsystem eingesetzt werden.

Sto AG | 8172 Niederglatt

Tel. 044 851 53 -53 | Fax -00

www.stoeu.com

Das neue Komfort-Steuerungssystem ermöglicht auf minimalem Installationsraum die funkgesteuerte Fernbedienung aller D+H-Systeme: Mit dem Funkempfängermodul RCM 24 lassen sich alle 24-V-Lüftungs- und Rauchabzugszentralen auch nachträglich fernsteuern. Das Modul RCM 230 steuert Fenster- und Beschattungsantriebe 230 V direkt an. Dank ihrer kompakten Abmessung passen die Funkempfänger in Standard-Unterputz- und Verteilerdosen. Schraublose Klemmen und ein geringer Verkabelungsaufwand ermöglichen eine leichte Montage. Durch Auswahl des Frequenzbandes 868 MHz arbeiten die Funkempfänger höchst zuverlässig. Für sicheren Schutz vor dem unbefugten Öffnen der Fenster sorgt das «Code-Hopping»-Sicherheitsprinzip, bei dem bei jedem Tastendruck der Sendecode gewechselt wird. Die neue Antriebssteuerung VCM 05 U dient der direkten Steuerung aller 24-V-Fenster- und -Beschattungsantriebe. Der Clou ist ihr kleines Format: Der Einsatz neuester Planar-Übertragungstechnik macht eine Abmessung von nur 60 cm² möglich. Dadurch passt die Steuerung sogar zusammen mit dem Funkempfänger RCM 24 in eine tiefe Unterputzdose. Die Bedienung der Fenster kann über den Funkempfänger RCM 24 oder über einen Standard-Installationstaster erfolgen. Die Antriebssteuerung verfügt ausserdem über eine Anschlussmöglichkeit für einen Regenmelder. D+H Mechatronic AG
D-22949 Ammersbek/Hamburg
Tel. +49 40 605 650
www.dh-mechatronic.de