

Zeitschrift: Tec21
Herausgeber: Schweizerischer Ingenieur- und Architektenverein
Band: 131 (2005)
Heft: 17: Verbandsbeschwerderecht im Gegenwind

Werbung

Nutzungsbedingungen

Die ETH-Bibliothek ist die Anbieterin der digitalisierten Zeitschriften auf E-Periodica. Sie besitzt keine Urheberrechte an den Zeitschriften und ist nicht verantwortlich für deren Inhalte. Die Rechte liegen in der Regel bei den Herausgebern beziehungsweise den externen Rechteinhabern. Das Veröffentlichen von Bildern in Print- und Online-Publikationen sowie auf Social Media-Kanälen oder Webseiten ist nur mit vorheriger Genehmigung der Rechteinhaber erlaubt. [Mehr erfahren](#)

Conditions d'utilisation

L'ETH Library est le fournisseur des revues numérisées. Elle ne détient aucun droit d'auteur sur les revues et n'est pas responsable de leur contenu. En règle générale, les droits sont détenus par les éditeurs ou les détenteurs de droits externes. La reproduction d'images dans des publications imprimées ou en ligne ainsi que sur des canaux de médias sociaux ou des sites web n'est autorisée qu'avec l'accord préalable des détenteurs des droits. [En savoir plus](#)

Terms of use

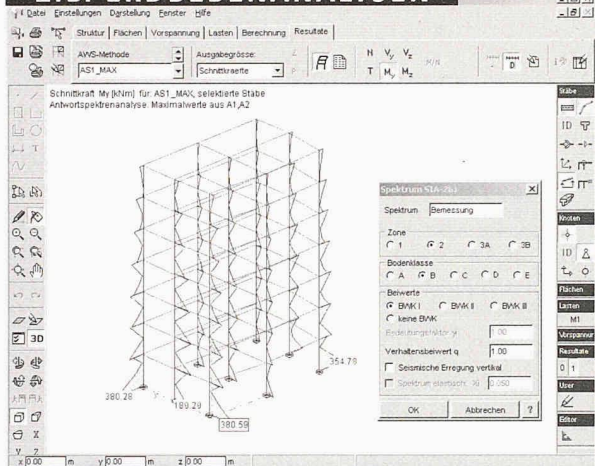
The ETH Library is the provider of the digitised journals. It does not own any copyrights to the journals and is not responsible for their content. The rights usually lie with the publishers or the external rights holders. Publishing images in print and online publications, as well as on social media channels or websites, is only permitted with the prior consent of the rights holders. [Find out more](#)

Download PDF: 18.02.2026

ETH-Bibliothek Zürich, E-Periodica, <https://www.e-periodica.ch>

Leistungsfähige und benutzerfreundliche Software für den Bauingenieur

Z.B. ERDBEBENANALYSEN



cubus
ENGINEERING SOFTWARE

CUBUS AG | EGGBÜHLSTRASSE 14 | POSTFACH 8052
ZÜRICH | TEL 01 305 30 30
FAX 01 305 30 35 | E-MAIL cubus@cubus.ch
INTERNET <http://www.cubus.ch>

MACH DOCH KEIS BÜRO UF

Mit BBase von der Kostenschätzung bis zur Abrechnung!

B:Base



www.bbase.ch
Telefon 044 948 12 14

B:Base

Pioniere im Baurecycling.

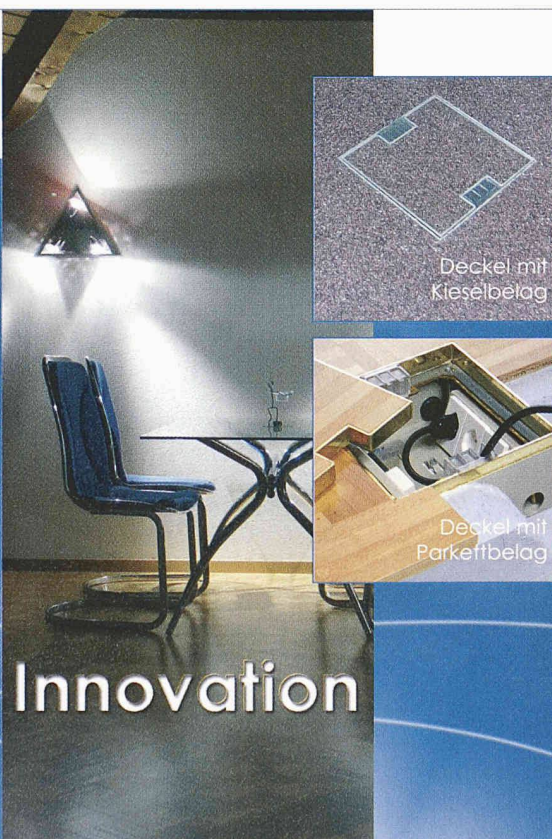
Eberhard

Pioniere im Tiefbau

Eberhard Unternehmungen, Kloten, Oberglatt, Rümlang, Luzern, Basel
Telefon 043 211 22 22, www.eberhard.ch

Plotkosten im Griff?

www.output-management.ch



Innovation

Wohnungsanschlusskasten



Für eine optimale und flexible Erschliessung der Räumlichkeiten in Wohn- oder Gewerbe-Gebäuden. Einbetoniert im Unterlagsboden sind die Wohnungsanschlusskasten äusserst diskret und einfach nachrüstbar!

In zwei unterschiedlichen Höhen erhältlich.

woertz



Woertz AG, Hofackerstrasse 47, Postfach 948, CH-4132 Muttenz
Tel. +41 (0)61 956 56 56, Fax +41 (0)61 956 56 70, www.woertz.ch