

Zeitschrift: Tec21
Herausgeber: Schweizerischer Ingenieur- und Architektenverein
Band: 131 (2005)
Heft: 16: Apart

Werbung

Nutzungsbedingungen

Die ETH-Bibliothek ist die Anbieterin der digitalisierten Zeitschriften auf E-Periodica. Sie besitzt keine Urheberrechte an den Zeitschriften und ist nicht verantwortlich für deren Inhalte. Die Rechte liegen in der Regel bei den Herausgebern beziehungsweise den externen Rechteinhabern. Das Veröffentlichen von Bildern in Print- und Online-Publikationen sowie auf Social Media-Kanälen oder Webseiten ist nur mit vorheriger Genehmigung der Rechteinhaber erlaubt. [Mehr erfahren](#)

Conditions d'utilisation

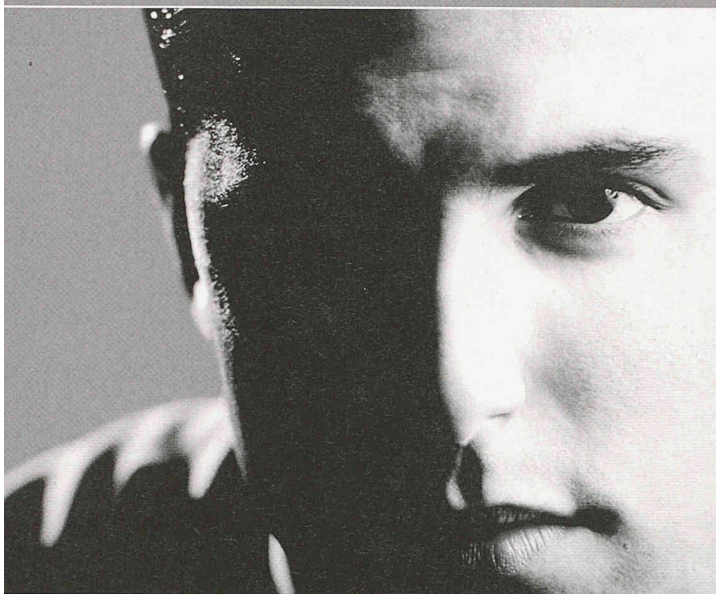
L'ETH Library est le fournisseur des revues numérisées. Elle ne détient aucun droit d'auteur sur les revues et n'est pas responsable de leur contenu. En règle générale, les droits sont détenus par les éditeurs ou les détenteurs de droits externes. La reproduction d'images dans des publications imprimées ou en ligne ainsi que sur des canaux de médias sociaux ou des sites web n'est autorisée qu'avec l'accord préalable des détenteurs des droits. [En savoir plus](#)

Terms of use

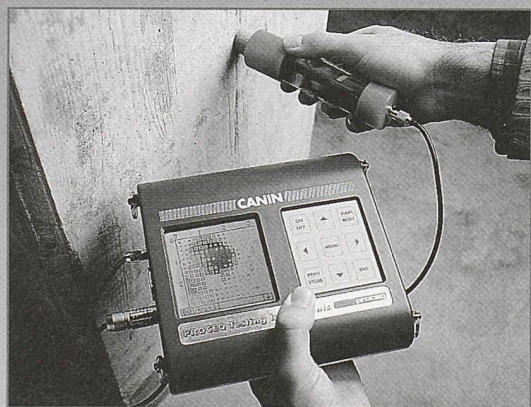
The ETH Library is the provider of the digitised journals. It does not own any copyrights to the journals and is not responsible for their content. The rights usually lie with the publishers or the external rights holders. Publishing images in print and online publications, as well as on social media channels or websites, is only permitted with the prior consent of the rights holders. [Find out more](#)

Download PDF: 04.02.2026

ETH-Bibliothek Zürich, E-Periodica, <https://www.e-periodica.ch>



«Sich wohlfühlen hat
mit den besten
Messresultaten zu tun»



CANIN von Proceq ermittelt zeitsparend die Korrosionspotentiale der Bewehrung. Die Potentialmessung wird zur Zustandsanalyse an Betonbauwerken eingesetzt.

Charakteristik: Zerstörungsfreies Messen mit Messsonden aus Kupfer/Kupfersulphat-Elektroden. Einzelne Stab- und Radelektroden sowie das Mehrfachelektrodensystem zur Erfassung grosser Flächen, ermöglichen ein flexibles Anpassen an die Messaufgabe.

Für zerstörungsfreies Prüfen von Beton.

Rufen Sie noch heute an für detaillierte Informationen.

proceq

Proceq SA - Ringstrasse 2 - CH-8603 Schwerzenbach
Tel. +41 (0)43 355 38 00 - Fax +41 (0)43 355 38 12
info@proceq.com - www.proceq.com

KALDEWEI

Europas Nr. 1 in Badewannen



**DREI DINGE BRAUCHT
EIN BAD:
MARKEN-QUALITÄT,
MODERNES DESIGN
UND FORMENVIELFALT.**

Exzellente Marken-Qualität und modernes Design sind zwei typische Eigenschaften von Kaldewei Badewannen. Um den individuellen Wünschen und Anforderungen Ihrer Kunden gerecht zu werden, bietet Kaldewei Ihnen daher Bade-, Whirl- und Duschwannen in vielen Formen, Farben und Massen. Entworfen und gestaltet von international renommierten Designbüros. Weltweit einzigartig ist das besondere Kaldewei-Email®, das nicht nur kratzfest, sondern auch so stabil und solide ist, dass wir 30 Jahre Garantie darauf geben. Und der selbstreinigende Perl-Effekt erhält die Kaldewei Qualitätswanne fast so schön wie am ersten Tag. Mehr Infos unter 062 205 21 00 oder www.kaldewei.com

GRAPHISOFT®
ARCHICAD



IT'S TIME

...TO DESIGN

Mehr Zeit für kreatives Arbeiten!

...TO BUILD

Planungssicherheit und Kosteneinsparungen!

...TO CHANGE

Wählen Sie den richtigen Partner!

...TO WIN

Unser Ziel ist Ihr Erfolg!

Basierend auf der bewährten ArchiCAD-Technologie bietet Graphisoft eine neue und kostengünstige CAD-Software. Die START EDITION ArchiCAD begleitet Sie durch den kompletten Planungsablauf. Entscheiden Sie sich jetzt für die marktführende Software als Ihr Planungswerkzeug zu einem unschlagbaren Preis-/Leistungsverhältnis.

START EDITION
ARCHICAD

FR. 3'950.-

exkl. MWST

IT'S TIME FOR ARCHICAD 9 - ENTSCHEIDEN SIE SICH JETZT!

Setzen auch Sie bei der Realisierung Ihrer Ideen auf die zuverlässige Technologie einer bereits mehrfach ausgezeichneten Software.

☐ Ich möchte mehr über **ARCHICAD 9** erfahren.
Senden Sie mir weitere Unterlagen.

☐ Die **START EDITION** muss ich kennen lernen.
Bitte kontaktieren Sie mich.

Ausschneiden und einsenden oder per Fax an folgende Nummer

041 368 20 79

Firma

Kontakt

Strasse

PLZ/Ort

Telefon

Mail



ArchiCAD Distributor Schweiz: IDC AG Luzern, Langensandstr. 74, 6005 Luzern · IDC AG Zweigstelle Ostschweiz, Zwinglistr. 6, 9000 St. Gallen · ArchiCAD Technologie Center: ArchiMedia Schweiz AG, Räfelstr. 29, 8045 Zürich · Archicafé GmbH, 4434 Hölstein · ArchiDraft International, 8853 Lachen · IT Toneatti GmbH, 3700 Spiez · Kunz EDV & Bürotechnik, 6005 Luzern · PC AG, 9443 Widnau · Piramide Informatica, 6600 Locarno · Schneider Software AG, 3645 Thun-Gwatt · Smact Schärli Moser ArchiCAD Training, 8005 Zürich · Willi Markus GmbH, 9552 Bronschhofen · Data Quest AG, 3000 Bern · Data Quest AG, 8953 Dietikon · Data Quest AG, 6003 Luzern · Data Quest AG, 6300 Zug · Data Quest AG, 8001 Zürich
www.archicad.ch

Tec21

AUSSCHREIBUNGEN

AUSSCHREIBUNG VON GENERALPLANERLEISTUNGEN

Ort: 8625 Ottikon

Objekt: Studienauftrag Um- und Neubau Mehrzweckgebäude
Rössliwiese, Ottikon

Bauherr: Gemeinde Gossau ZH, Berghofstrasse 4, 8625 Gossau

Termin: Verfügbarkeit der Studienauftragsunterlagen:
ab 11. April 2005
Abgabe des Präqualifikationsnachweises bis 20. Mai 2005
Auswahl der Teilnehmenden: Woche 25/2005
Versand der Studienauftragsunterlagen: Woche 27/2005
Eingabe der Studien: bis 7. Oktober 2005
Beurteilung der Studien: Woche 49/2005

Die Gemeinde Gossau möchte im Rahmen ihrer Strategie auf dem Areal Rössliwiese die Feuerwehranlagen zusammenlegen, die Werkhofsituation verbessern und für die Asylaufgaben die notwendigen, räumlichen Voraussetzungen schaffen. Detaillierte Angaben gemäss Ausschreibungsunterlagen.

Präqualifikation. Selektives Verfahren; untersteht den Bestimmungen des WTO-Übereinkommens. Die Präqualifikationsunterlagen können schriftlich unter Beilage eines frankierten C4-Couverts bei der Gemeinde Gossau, Bauabteilung, Berghofstrasse 4, 8625 Gossau angefordert werden. Fragen sind an die Gemeinde Gossau ZH, Frau Carol Eschmann, Tel 044 936 55 33, carol.eschmann@gossau-zh.ch schriftlich zu richten.

Die Unterlagen sind an die Gemeinde Gossau, gemäss obiger Adresse, einzureichen. Auswahlkriterien: Aus den eingegangenen Bewerbungen werden drei geeignete Anbieter für die zweite Stufe selektiert: 1. Erfahrung der Firma als Generalplaner. 2. Erfahrung in der Planung von Werkhöfen und Feuerwehrgebäude. Es muss der Nachweis über mind. ein diesbezüglich erstelltes Projekt erbracht werden. 3. Ausbildung und Erfahrung von Schlüsselpersonen. 4. Finanzielle Leistungsfähigkeit der Generalplanerfirma.

Die ausgewählten Generalplaner erhalten je eine pauschale Entschädigung von CHF 20'000.- (inkl. Nebenkosten, inkl. MwSt).

www.haerry.ch
info@haerry.ch

Ihr Partner für die **Balkonverglasung** nach Mass



- Umfassende Beratung
- Bewährte HFB-Systemlösung für Alt- und Neubauten
- Sorgfältige Montage



HAERRY & FREY AG
GLASTECHNIK
SPIEGEL

Haerry & Frey AG
CH-5712 Beinwil am See
Telefon 062 765 04 04
Telefax 062 765 04 05

Glasbau und
Glasmontagen
Glasbearbeitung
und Glashandel
Sitzplatz- und
Balkonverglasungen
Ganzglasuren
Glas-Systemduschen

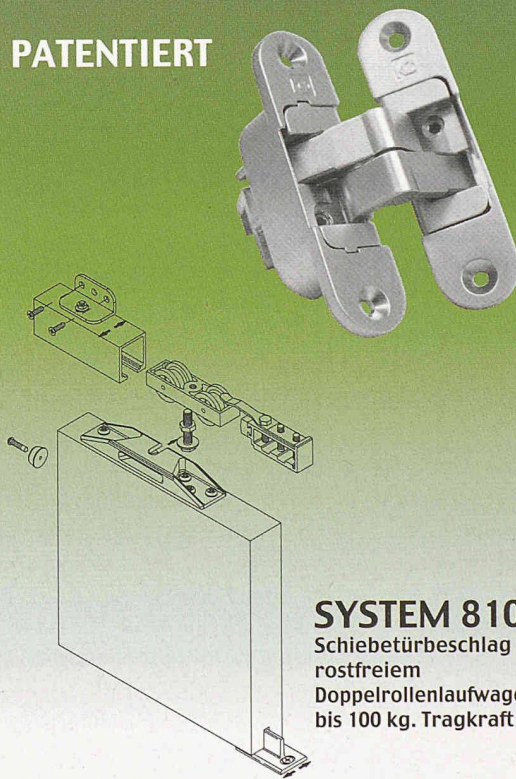
KUBICA

KUBICA

Das erste komplette
Programm von 3-dimensional regulierbaren
verdeckt liegenden Türbändern mit insgesamt
18 Lösungen

- * Jetzt mit wartungsfreien
Einsatzrillen
- * bis 130 kg. und ab 30 mm.
Türblattstärke

PATENTIERT



SYSTEM 810
Schiebetürbeschlag mit
rostfreiem
Doppelrollenlaufwagen
bis 100 kg. Tragkraft



KOBLENZ s.p.a. Via Piane, 90 Coriano (RN) Italy
Tel: +39-0541 657040 - Fax: +39-0541 658211
www.k-group.com

Weiterekünfte erhalten Sie bei:
Beat Bucher AG Konstanzerstrasse 58 - 8274 Tägerwilen
Tel. 0716667171 - Fax. 0716667100 - e-mail: Info@BucherWeb.ch