

Zeitschrift: Tec21
Herausgeber: Schweizerischer Ingenieur- und Architektenverein
Band: 131 (2005)
Heft: 16: Apart

Werbung

Nutzungsbedingungen

Die ETH-Bibliothek ist die Anbieterin der digitalisierten Zeitschriften auf E-Periodica. Sie besitzt keine Urheberrechte an den Zeitschriften und ist nicht verantwortlich für deren Inhalte. Die Rechte liegen in der Regel bei den Herausgebern beziehungsweise den externen Rechteinhabern. Das Veröffentlichen von Bildern in Print- und Online-Publikationen sowie auf Social Media-Kanälen oder Webseiten ist nur mit vorheriger Genehmigung der Rechteinhaber erlaubt. [Mehr erfahren](#)

Conditions d'utilisation

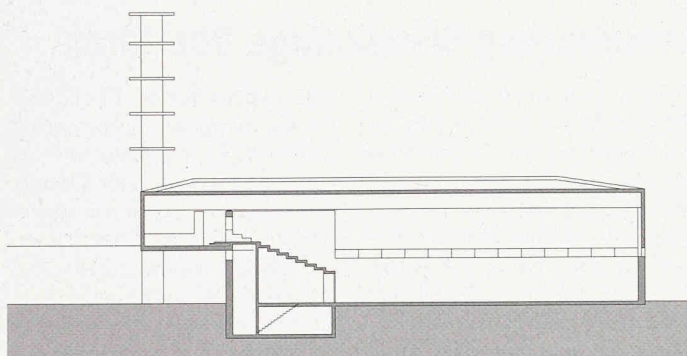
L'ETH Library est le fournisseur des revues numérisées. Elle ne détient aucun droit d'auteur sur les revues et n'est pas responsable de leur contenu. En règle générale, les droits sont détenus par les éditeurs ou les détenteurs de droits externes. La reproduction d'images dans des publications imprimées ou en ligne ainsi que sur des canaux de médias sociaux ou des sites web n'est autorisée qu'avec l'accord préalable des détenteurs des droits. [En savoir plus](#)

Terms of use

The ETH Library is the provider of the digitised journals. It does not own any copyrights to the journals and is not responsible for their content. The rights usually lie with the publishers or the external rights holders. Publishing images in print and online publications, as well as on social media channels or websites, is only permitted with the prior consent of the rights holders. [Find out more](#)

Download PDF: 20.01.2026

ETH-Bibliothek Zürich, E-Periodica, <https://www.e-periodica.ch>



Auf dem Schnitt ist das über dem Feuerwehrareal auskragende Foyer erkennbar (1. Rang, GXM Architekten)



Die Eingangssituation mit der gedeckten Aussentreppe (1. Rang, GXM Architekten)

Vorschlag nach Meinung von Projektleiter Christian Stucki, weil er ein volumetrisch schönes Ensemble bildet. Um den Schlauchturm gruppieren sich die zwei bestehenden Bauten aus den 1960er-Jahren und die zwei neuen liegenden Volumen. Mit der umgebenden Mauer ist der Block auch schön abgeschlossen. Gleichzeitig rechnen die Veranstalter mit einer wirtschaftlichen Lösung.

Preise

- 1. Rang / 1. Preis
GXM Architekten, Alexandra Gübeli und Yves Milani, Zürich;
Bauingenieur: Dr. Deuring + Oehninger, Winterthur
- 2. Rang / 2. Preis
Staub + Wittwer, Zürich
- 3. Rang / 3. Preis
Ciriacidis von Döring Architekten, Zürich

4. Rang / 4. Preis

Ronner Architekt, Zürich; Mitarbeit: Constanze Peinelt

5. Rang / 5. Preis

Necker Schermesser Architekten, Zürich

6. Rang / 6. Preis

Philipp Kim, Aarau

7. Rang / 7. Preis

Frund Gallina Rey architectes, Neuenburg

Preisgericht

Hubert Klopfenstein, Baudirektor; Pierre-Yves Moeschler, Bildungs-, Sozial und Kulturdirektor; Jean-Pierre von Kaenel, Delegierter für Sport; Andi Scheitlin (Vorsitz), Architekt; Christian Kerez, Architekt; Doris Wälchli, Architektin; Jürg Saager, Leiter Abteilung Hochbau; Christian Stucki (Ersatz), Abteilung Hochbau



BOSSARD ASW LUZERN

Durchdrehen?

CREABETON sorgt dafür, dass Sie prompt festen Boden unter den Füßen haben. Ob Hoch-, Tief- oder Strassenbau, Gartenbau und Umgebungsgestaltung: CREABETON bietet Ihnen ein einzigartiges Vollsortiment an Betonwaren mit bedürfnisorientierten Gesamtlösungen und qualitativ hochstehenden Schweizer Produkten. Bleiben Sie in Zukunft also gelassen und rufen Sie creaphone an. Wir beraten Sie gerne kompetent und ausführlich – sind wir doch stets in Ihrer Nähe.

creaphone 0848 800 100 www.creabeton.ch

CREABETON