

**Zeitschrift:** Tec21  
**Herausgeber:** Schweizerischer Ingenieur- und Architektenverein  
**Band:** 131 (2005)  
**Heft:** 8: Nur geträumt

## **Werbung**

### **Nutzungsbedingungen**

Die ETH-Bibliothek ist die Anbieterin der digitalisierten Zeitschriften auf E-Periodica. Sie besitzt keine Urheberrechte an den Zeitschriften und ist nicht verantwortlich für deren Inhalte. Die Rechte liegen in der Regel bei den Herausgebern beziehungsweise den externen Rechteinhabern. Das Veröffentlichen von Bildern in Print- und Online-Publikationen sowie auf Social Media-Kanälen oder Webseiten ist nur mit vorheriger Genehmigung der Rechteinhaber erlaubt. [Mehr erfahren](#)

### **Conditions d'utilisation**

L'ETH Library est le fournisseur des revues numérisées. Elle ne détient aucun droit d'auteur sur les revues et n'est pas responsable de leur contenu. En règle générale, les droits sont détenus par les éditeurs ou les détenteurs de droits externes. La reproduction d'images dans des publications imprimées ou en ligne ainsi que sur des canaux de médias sociaux ou des sites web n'est autorisée qu'avec l'accord préalable des détenteurs des droits. [En savoir plus](#)

### **Terms of use**

The ETH Library is the provider of the digitised journals. It does not own any copyrights to the journals and is not responsible for their content. The rights usually lie with the publishers or the external rights holders. Publishing images in print and online publications, as well as on social media channels or websites, is only permitted with the prior consent of the rights holders. [Find out more](#)

**Download PDF:** 18.02.2026

**ETH-Bibliothek Zürich, E-Periodica, <https://www.e-periodica.ch>**





Kalkulationsmodell zu entwickeln.» Ein unbedarfter Leser könnte daraus ableiten, das Kalkulationsmodell *usic Calculus* lasse sich mit der Leistungs- und Honorarordnung vergleichen. Auch das trifft nicht zu, denn beide verfolgen unterschiedliche Ziele. Die Leistungs- und Honorarordnungen des SIA sind ein Instrument, um in einem ersten Schritt den erforderlichen Zeitaufwand für die Planungsleistung für ein bestimmtes Bauwerk zu ermitteln. In einem zweiten Schritt wird daraus und über den bürospezifischen Stundenansatz das Honorar berechnet. *usic Calculus* dagegen ist eine Kalkulationssoftware, welche die Ermittlung dieses im SIA-Modell benötigten, bürospezifischen Stundenansatzes ermöglicht. Es ist somit eine Ergänzung zum SIA-Modell. Auf keinen Fall ist *usic Calculus* jedoch eine Alternative oder gar ein Ersatz zu den LHO des SIA. Übrigens gibt es noch weitere solche Arbeitsinstrumente, so das SIA-VertragsTool der Firma dg-informatik, Zürich, und die informatisierten Verträge der Firma Wibeag, Rotkreuz.

### **Mangelnde journalistische Sorgfalt**

Es gäbe in diesem Beitrag der Ungereimtheiten noch mehr. So etwa wird auf eine «Ordnung SIA 1040» verwiesen. Gemeint ist aber das Dokument (keine Ordnung!) SIA 1040 *Standard-Organisation für den administrativen Bereich im Planungsbüro* aus dem Jahre 1975, das wir längst nicht mehr anbieten, was mit Hilfe des aktuellen Verzeichnisses der Publikationen des SIA einfach zu überprüfen gewesen wäre. Schade für die vertane Chance, über ein neues Arbeitsinstrument des SIA korrekt zu berichten. Wenn, wie der Leiter des Produktbereichs der BDO Visura in seinem Editorial so schön schreibt, alle Mitarbeitenden seiner Firma Kundennutzen stiften sollen und wollen, dann sollte dies auch für die Hauszeitung selber gelten. Journalistische Genauigkeit ist eine Tugend, die sich leicht aneignen lässt, z.B. indem man einen Text vor dem Druck vom betroffenen Geschäftspartner gegenlesen lässt. Das ist hier offensichtlich nicht geschehen.

Charles von Büren, PR, und Jürg Gasche, Rechtsdienst, Generalsekretariat SIA

### **Resultate der Erhebung**

Die Resultate der Erhebung zum aktuellen Stundenaufwand sind in *tec21*, Nr. 3–4/2005, Seite 67, kommentiert. Die Erhebung ist als Dokumentation SIA 0206 *Stundenaufwandermittlung 2004*, 52 Seiten, Format A4, broschiert, Preis Fr. 56.–, erhältlich (Rabatte für Mitglieder. Bitte Mitgliedernummer angeben). Bestellung an SIA-Auslieferung, Schwabe AG, Postfach 832, 4132 Muttenz 1, Tel. 061 467 85 74, Fax 061 467 85 76, E-Mail: [distribution@sia.ch](mailto:distribution@sia.ch)

In der Sparte Projekte Bau Management der SBB Infrastruktur optimieren wir das Bahnnetz. Wir sind für die Projektierung und das Baumanagement der festen Anlagen - Fahrbahnen, Tunnels, Stellwerke, Fahrleitungsanlagen, Perrons etc. – zuständig. Für unser Team in Zürich suchen wir Sie als

## **Projektleiter/in Tiefbau**

Sie sind verantwortlich für die Umsetzung von Unterhalts- und Erneuerungsvorhaben im allgemeinen Tiefbau und im Spezialtiefbau Grossraum Zürich und in der Ostschweiz. Als Projektleiter/in sind Sie für die wirtschaftliche, qualitäts- und termingerechte Ausführung dieser Objekte verantwortlich und führen diese Bauvorhaben selbstständig.

Wir erwarten ein abgeschlossenes Studium als Bauingenieur/in (ETH/FH) und fundierte Erfahrung in der Planung, Projektierung und Ausführung von Ingenieurbauwerken (allg. Tiefbau/Spezialtiefbau/Grundbau). Kenntnisse im Projektmanagement und im Bahnbetrieb sind erwünscht. Sie verfügen über soziale Kompetenz, Führungseigenschaften, Selbstständigkeit und Eigeninitiative. Ergebnisorientiertes, kreatives und wirtschaftliches Denken sowie die Fähigkeit, auch unter Belastung komplexe Probleme systematisch zu lösen, runden Ihr Persönlichkeitsprofil ab.

Mit uns fahren Sie gut! Wir bieten Ihnen in einem vielfältigen Umfeld attraktive Arbeitsbedingungen und gute Lohnnebenleistungen. Ein ausgeglichenes Team von Frauen und Männern ist uns wichtig, dies wird bei gleichwertiger Qualifikation berücksichtigt.

Fühlen Sie sich angesprochen? Detaillierte Auskünfte gibt Ihnen gerne Herr Peter Ehmann, Leiter Trassenbau, Tel. 0512 22 22 60. Wir freuen uns auf Ihre vollständigen Bewerbungsunterlagen bis 7. März 2005. SBB AG, Infrastruktur Personal Service Center, Frau Corina Weissenberg, Kasernenstrasse 97, 8021 Zürich. Ref: 31341

Mehr Jobs und alles über erstklassige Mobilität finden Sie auf [www.sbb.ch](http://www.sbb.ch)



Walo Bertschinger

Zur Verstärkung unseres Teams in **Schlieren, ZH** suchen wir per sofort oder nach Vereinbarung einen/eine

## Projektleiter/in Untertagbau

### Ihr Aufgabenbereich

- Projektleitung von Tunnelbaustellen
- Einsitznahme in technischen Gremien von ARGes
- Projektleitung von Submissionen

### Ihr Profil

- teamfähige, unternehmerisch denkende Persönlichkeit
- fundierte technische und betriebswirtschaftliche Ausbildung
- breite und langjährige Erfahrung in Unternehmung und/oder Ingenieurbüro
- gute Fremdsprachenkenntnisse

### Unser Angebot

- selbständige und verantwortungsvolle Führungsfunktion
- Mitarbeit in einem motivierten Team
- Entwicklungs- und Weiterbildungsmöglichkeiten
- moderner Arbeitsplatz

Für weitere Informationen steht Ihnen Herr Werner Hufschmid, Direktor Untertagbau, Tel. 01/745 23 11, gerne zur Verfügung. Ihre vollständigen Bewerbungsunterlagen senden Sie bitte an:

**Walo Bertschinger Central AG**  
Herr Stefan Kunz  
Limmatstrasse 73  
8023 Zürich  
[www.walo.ch](http://www.walo.ch)

Wir sind in der Schweiz und in über 50 Ländern auf vier Kontinenten tätig. Die Abteilung Katastrophenhilfe ist zuständig für die Planung und Durchführung von Nothilfe- und Wiederaufbauprogrammen in verschiedenen Krisengebieten im Ausland. Für den **Wiederaufbau in Trincomalee / Sri Lanka** suchen wir eine/n

## Architekten / Bauingenieur (100%) mit Arbeitsort in Sri Lanka

Die Anstellung ist programmgebunden:

In Zusammenarbeit mit der Programmleitung und mit den operativen Partnern vor Ort umfasst ihr Aufgabengebiet folgende Tätigkeiten:

- Fachliche und technische Entwicklung und Ausarbeitung des Aufbaustandards für Privathäuser
- Begleitung und Monitoring der Bauaktivitäten
- Ausarbeitung und fachliche Begleitung weiterer Wiederaufbauprojekte (öffentliche Bauten, Infrastruktur)
- Führung und Koordination der verschiedenen Teilkomponenten des Projektes
- Erstellung der baurelevanten Projektdokumentation, in Zusammenarbeit mit der Caritas Partnerorganisation
- Verantwortung für Einkauf und Verteilung der Baumaterialien
- Koordination und Vernetzung mit den lokalen Behörden und anderen Akteuren vor Ort
- Budgetverantwortung im Bereich Wiederaufbau
- Berichterstattung zuhanden der Programmleitung
- Öffentlichkeitsarbeit

Sie bringen folgende Anforderungen mit:

- Abgeschlossenes Hochschul- oder Fachschulstudium
- Mehrjährige Berufserfahrung im Ausland im Rahmen internationaler Hilfseinsätze, vorzugsweise im asiatischen Kontext
- Führungsqualitäten und Sozialkompetenz
- Erfahrung in Projektmanagement
- Deutsch und Englisch in Wort und Schrift (evt. Ortsprachenkenntnisse sind von Vorteil)

Wir bieten Ihnen ein herausforderndes dynamisches Arbeitsumfeld, kombiniert mit attraktiven Lohn- und Sozialleistungen. Der Eintritt erfolgt per sofort oder nach Vereinbarung.

Wir freuen uns auf Ihre Bewerbung. Bitte senden Sie Ihre Unterlagen bis zum 28. Februar 05 an Caritas Schweiz, Bereich PQM, Löwenstrasse 3, 6002 Luzern, Kennwort: «Delegierte/r Sri Lanka».

Weitere Informationen über uns finden Sie unter [www.caritas.ch](http://www.caritas.ch)

Wir sind ein erfolgreiches Ingenieurbüro mit Sitz in Brugg und suchen zur Ergänzung unserer **Tiefbauabteilung** eine(n) jüngere(n)

## DIPL. BAUINGENIEUR(IN)

als **Projektleiter(in)** mit mehrjähriger praktischer Erfahrung in den Bereichen Wasserversorgung, Siedlungsentwässerung und Strassenbau. Als teamfähige, spontane und kreative Persönlichkeit pflegen Sie einen offenen und konstruktiven Umgang mit unseren Kunden und Auftraggebern.

Wir bieten Ihnen die Möglichkeit anspruchsvolle Projekte gesamtheitlich selbständig abzuwickeln. Sie werden von unseren Ingenieuren und Konstrukteuren jederzeit tatkräftig unterstützt.

Wollen Sie mehr über uns und die Stelle erfahren, dann bitten wir Sie, mit Harry Veigl Kontakt aufzunehmen oder sich schriftlich zu bewerben.

Bitte melden Sie sich unter 056 460 69 20 oder [harry.veigl@heinzelmann-ag.ch](mailto:harry.veigl@heinzelmann-ag.ch).

Besuchen Sie auch unsere Homepage unter [www.gruner.ch](http://www.gruner.ch)





## Ernst Winkler + Partner AG

**Bauingenieure, Planer, Geometer / Ingenieur-Unternehmen** für Wasser, Umwelt, Verkehr, Tragkonstruktionen, Bauverwaltung, Planung, Vermessung

Zur Ergänzung unseres Teams im Geschäftsbereich Infrastruktur + Verkehr am Hauptsitz in Effretikon suchen wir für die selbständige Bearbeitung von Projekten, von der konzeptionellen Planung bis hin zur Realisierung, per sofort oder nach Vereinbarung eine/n initiative/n

**Bauingenieur/in ETH  
oder FH/HTL**

**Spezialist Fachbereich Siedlungsentwässerung  
und/ oder Wasserversorgung**

### Ihr Profil:

- abgeschlossenes Studium mit einigen Jahren Berufserfahrung in mindestens einem der beiden Fachbereiche
- hohe Flexibilität, Belastbarkeit und Teamfähigkeit sowie unternehmerisches Denken
- Potenzial und Wille sich in weitere Fachbereiche einzuarbeiten
- selbständiges, systematisches und zielorientiertes Arbeiten
- sicheres Auftreten und Verhandeln mit Behörden, Unternehmern und privaten Bauherren

### Was Sie erwarten dürfen:

- abwechslungsreiche Tätigkeit, bei der Sie Ihre Kenntnisse in der Bearbeitung anspruchsvoller Projekte umsetzen können
- Übernahme von Verantwortung als Projekt- oder Teilprojektleiter
- gute berufliche Entwicklungsmöglichkeiten kameradschaftliches Arbeitsklima mit teamfähigen und vielseitigen Mitarbeitern
- innovative Weiterbildungsmöglichkeiten

Fühlen Sie sich angesprochen? Wir freuen uns auf Ihre schriftliche Bewerbung. Für mündliche Auskünfte steht Ihnen unser Herr Robert Mühlethaler, Gesamtleiter oder Herr Willy Frei, Geschäftsbereichsleiter zur Verfügung.

ERNST WINKLER + PARTNER AG  
Bauingenieure, Planer, Geometer  
Rikonerstr. 4  
8307 Effretikon  
052 354 21 11

www.ewp.ch besuchen Sie uns!  
Hauptsitz in Effretikon  
Zweigniederlassungen in Aldorf  
Winterthur Zürich  
Herisau Kloten  
Schönau

KNELLWOLF

### Internationale Projekte?

**Architekt ETH, Projektleiter mit internationaler Erfahrung  
sucht neue Herausforderung**

Unser Mandant verfügt über mehrjährige Erfahrung als Projekt-, und Teamleiter herausragender, in- und ausländischer Architekturprojekte international bekanntester Architekten.

Als innovativer Analytiker, pragmatischer Problemlöser mit über 15 Jahren Bauerfahrung und erfahrener Leiter einmaliger Bau- und Kulturvorhaben in internationalem Umfeld (Niederlande, Frankreich, Schweiz), hat er einmalige und innovative Projekte realisiert.

Seine umfassenden Erfahrungen hat der Architekt ETH als Entwerfer und Projektarchitekt national und international bekannter Stararchitekten gesammelt und dabei bekannte Bauwerke realisiert, wie auch äusserst erfolgreich selbst an Wettbewerben teilgenommen.

Im Grossraum Zürich – Basel – Bern sucht er nun eine neue Herausforderung als **leitender Architekt / Projektleiter** vornehmlich internationaler Bauprojekte, mit der Möglichkeit späterer Partnerschaft.

Sehr gute Sprachkenntnisse (Englisch, Französisch, Italienisch) sowie fundierte Erfahrung mit ausländischen Baupflogenheiten ermöglichen die effiziente Wahrnehmung internationaler Mandate.

Herr Heinz Knellwolf gibt Ihnen gerne weitere Informationen. Rufen Sie ihn doch einfach an.

KNELLWOLF Unternehmensberatung und Erfolgsmanagement  
8057 Zürich, Schaffhauserstr. 272  
Tel. 01 311 41 60 Fax. 01 311 41 69  
E-Mail: [info@knellwolf.com](mailto:info@knellwolf.com) [www.knellwolf.com](http://www.knellwolf.com)

## Stadt Luzern

Das **GIS-Dienstleistungszentrum** ist ein städtischer Dienstleistungsbetrieb mit breit gefächertem Angebot. Neben den Bereichen Vermessung und Geoinformatik sind Bauleitungen im Auftrag von Werkleibungsbesitzern ein Schwerpunkt unserer Tätigkeit.

Für unser Team suchen wir einen/eine

### Bauleiter/in

Sie verfügen über einen Abschluss als Tiefbauzeichner/in oder Tiefbautechniker/in und haben eine Bauleiterausbildung. Sie haben Baustellenerfahrung und sind gewohnt im Team zu arbeiten. Bauleitungen, Abstecken und Einmessen von Leitungen sind Ihre täglichen Arbeiten. Sie müssen kommunizieren und die Interessen unserer Auftraggeber durchsetzen können. Wir erwarten aktuelles Wissen über Normen und Bauabläufe, speziell für Bautätigkeit im überbauten Gebiet.

Hat Sie unser Angebot angesprochen? Gerne erteilt Ihnen der Leiter des GIS-Dienstleistungszentrums, Marc Beck, Telefon 041 208 74 03, (E-Mail: [marc.beck@stadtluzern.ch](mailto:marc.beck@stadtluzern.ch)), weitere Auskünfte.

Ihre Bewerbung richten Sie bitte an:

Stadt Luzern  
Personalamt  
Hirschengraben 17  
6002 Luzern



# metron

Metron ist ein Dienstleistungsunternehmen mit rund 120 MitarbeiterInnen und Niederlassungen in Brugg, Bern und Zürich. Wir lösen Beratungs-, Planungs-, Forschungs- und Bauaufgaben für die öffentliche Hand und Private.

Infolge Teamerweiterung suchen wir für den Hauptsitz in Brugg per sofort oder nach Vereinbarung eine initiative, kommunikative Persönlichkeit für die

## Sachbearbeitung

in den Bereichen

## Stadtentwicklung Areal- und Projektentwicklung Raumplanung

Sie verfügen über einen Studienabschluss in Architektur, Stadtplanung oder Raumplanung oder vergleichbare Praxiserfahrung und interessieren sich für die vielfältigen Aufgaben an der Schnittstelle von Architektur, Städtebau und Raumplanung. Sie haben ein Flair für CAD-Darstellung, Grafik und Textarbeiten und sind motiviert, in interdisziplinären Projekt-Teams mitzuwirken.

Das Tätigkeitsfeld umfasst die Mitarbeit bei

- Stadt- und Arealentwicklungen (planerische und städtebauliche Teamarbeit),
- Projektgrundlagen (Nutzungs- und Belegungskonzepte, Raumprogramme) sowie Wettbewerbsdurchführungen,
- Sondernutzungsplänen und Nutzungsplanungsverfahren.

Uns schwebt ein Anstellungsgrad von 80% bis 100% vor. Wir bieten ein kreatives Umfeld, Entwicklungsmöglichkeiten und einen modernen Arbeitsplatz direkt beim Bahnhof Brugg. Ihre Bewerbung senden Sie bitte bis 4. März 2005 per Post oder E-Mail an:

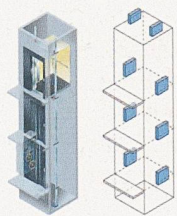
Regula Schneider  
Metron Raumentwicklung AG  
Stahlrain 2  
5201 Brugg  
regula.schneider@metron.ch

Für Fragen stehen Regula Schneider oder Beat Suter, Geschäftsleitung Metron Raumentwicklung AG, gerne zur Verfügung.

Stahlrain 2 | Postfach 253 | CH-5201 Brugg | Bern | Zürich  
T +41 (0)56 460 91 11 | F +41 (0)56 460 91 00 | info@metron.ch | www.metron.ch

## PRODUKTE

### Maschinenraumlose Aufzüge



AS Aufzüge bietet alle Aufzugstypen maschinenraumlos an. Integra, das im Jahr 2000 lancierte Antriebssystem für Personenaufzüge, steht bereits bei rund 2000 Anlagen erfolgreich im Einsatz. Integra ist äusserst flexibel positionierbar, bei Ersatzanlagen etwa auch im bestehenden Maschinenraum über dem Schacht. Die Integra-Modellreihe besticht durch erstklassigen Fahrkomfort, niedrige Kosten und einfachste Planung. Bei Lastenaufzügen werden zudem tiefe Anschlusswerte mit einer einzigartigen Energie-Rekuperation erzielt. AS Aufzüge AG  
www.lift.ch

### ISH 2005

Auch die diesjährige internationale Fachmesse für Gebäude- und Energietechnik, Erlebniswelt Bad sowie Klima- und Lüftungstechnik (ISH) in Frankfurt a.M. ist als grosses Branchenforum für Architekten und Planer angelegt. Erwartet werden vom 15. bis 19. März 2005 rund 180 000 Fachbesucher. Fast 2300 Aussteller zeigen neue komplexe Systemlösungen und hochwertige Anlagen für den Wohn- und Bürobereich. Trends werden gesetzt: Die Einsatzmöglichkeiten von Solarthermie oder Photovoltaiksystemen in der modernen Heizungstechnik sind Elemente im Vortragsprogramm der Sonderschau «Renewable energies in systems for houses». In «Outlook Shaping Water», dem Forum für alle, die sich mit Gestaltung beschäftigen, steht das zukünftige Badezimmer im Mittelpunkt. Und das «Klima Forum» informiert über moderne Klima- und Lüftungskonzepte. Sehenswert sind zudem auch die Ergebnisse der Wettbewerbe «Design Plus» und «Innovationspreis für Architektur und Technik».  
www.ish.messefrankfurt.com  
www.shapingwater.com

### Zertifizierte Steinschlag-Barrieren

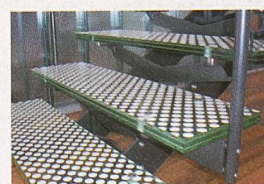
Neu sind alle Steinschlag-Barrieren-Systeme der Fatzer AG zertifiziert. Die neue Generation der ROCCO-Ringnetz-Steinschlag-Barrieren mit der RUNTOP-Laufseiltechnologie ist in der Vertikaltestanlage in Walenstadt nach den heute geltenden Schweizer Richtlinien getestet und zertifiziert worden. Damit stehen je nach Steinschlag-Bedrohungspotenzial



Barrieren für Nutzlasten von 500 kJ, 1000 kJ und 2000 kJ zur Auswahl. Im Hochleistungsbereich ist zudem seit 2001 die

RX-300-ROCCO-Ringnetz-Steinschlag-Barriere mit DIMO-Bremsring-Technologie für 3000 kJ nach den gleichen Richtlinien zertifiziert. Der Bund subventioniert nur noch Schutznetze gegen Steinschlag, die nach diesen Richtlinien erfolgreich geprüft wurden. Fatzer AG, Geobruugg Schutzsysteme | www.geobruugg.com

### Pilkington: Rückschau auf Swissbau 05



Die Pilkington-Gruppe Schweiz zeigte an der Swissbau folgende Produkte: Pilkington Activ, ein selbstreinigendes Glas mit dualaktiver Wirkungsweise; die seit über 25 Jahren bewährten Brandschutzgläser Pilkington Pyrostop und Pyrodur und das farbige Verbandsicherheitsglas Pilkington Optilam Rainbow. Sie alle können neu mit gestalterischen Elementen wie Farbe oder Reflexion eingesetzt werden. Weiter wurden u.a. auch die etwa für Glastreppen geeigneten Spezialverglasungen (siehe Bild) präsentiert. Pilkington (Schweiz) AG  
www.pilkington.com