

Nadia Carlevaro et Anne Dupraz, EPFL: une alternative à la réhabilitation des bidonvilles de Dehli

Autor(en): [s.n.]

Objektyp: Article

Zeitschrift: Tec21

Band (Jahr): 131 (2005)

Heft Dossier ~~(SIA)~~ **Architekturpreis 2004/05 = Prix d'architecture SIA 2004/05 = Premio d'architettura SIA 2004/05**

PDF erstellt am: 26.09.2024

Persistenter Link: <https://doi.org/10.5169/seals-108531>

Nutzungsbedingungen

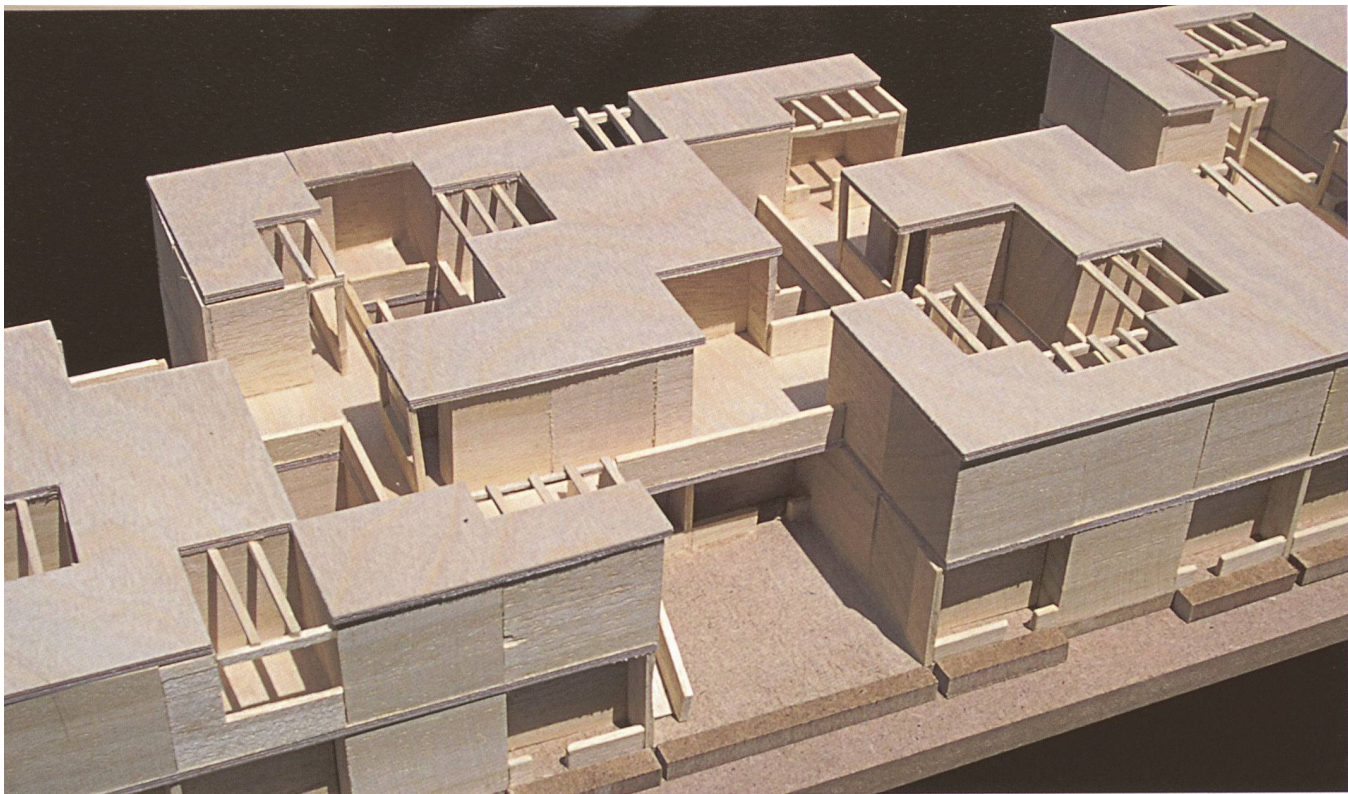
Die ETH-Bibliothek ist Anbieterin der digitalisierten Zeitschriften. Sie besitzt keine Urheberrechte an den Inhalten der Zeitschriften. Die Rechte liegen in der Regel bei den Herausgebern.

Die auf der Plattform e-periodica veröffentlichten Dokumente stehen für nicht-kommerzielle Zwecke in Lehre und Forschung sowie für die private Nutzung frei zur Verfügung. Einzelne Dateien oder Ausdrucke aus diesem Angebot können zusammen mit diesen Nutzungsbedingungen und den korrekten Herkunftsbezeichnungen weitergegeben werden.

Das Veröffentlichen von Bildern in Print- und Online-Publikationen ist nur mit vorheriger Genehmigung der Rechteinhaber erlaubt. Die systematische Speicherung von Teilen des elektronischen Angebots auf anderen Servern bedarf ebenfalls des schriftlichen Einverständnisses der Rechteinhaber.

Haftungsausschluss

Alle Angaben erfolgen ohne Gewähr für Vollständigkeit oder Richtigkeit. Es wird keine Haftung übernommen für Schäden durch die Verwendung von Informationen aus diesem Online-Angebot oder durch das Fehlen von Informationen. Dies gilt auch für Inhalte Dritter, die über dieses Angebot zugänglich sind.

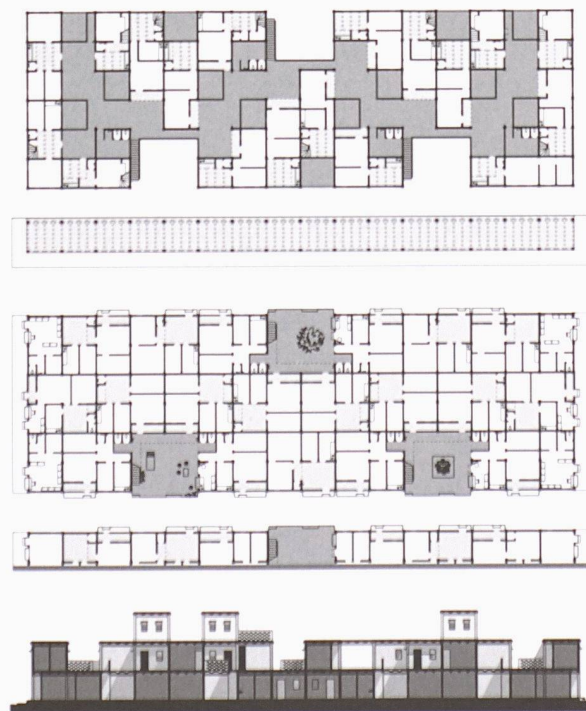


Exemple du développement des modules d'habitation

Nadia Carlevaro et Anne Dupraz, EPFL: Une alternative à la réhabilitation des bidonvilles de Dehli

Nadia Carlevaro et Anne Dupraz ont été suivies par les professeurs Martin Steinmann et Pedrazzini. Les diplômantes ont choisi la ville de Dwara, ville périphérique, créée en 1993 pour un million d'habitants. Elles proposent, après une étude approfondie de l'urbanisme de cette ville nouvelle (grande échelle), du développement des quartiers (échelle moyenne) et de la culture de l'habitat (petite échelle), quelques règles simples d'implantation et de construction qui permettent d'atteindre aussi

bien les objectifs de densité des constructions, de fluidité des espaces publics, de facilité de mise en œuvre avec des moyens très faibles, que de respect d'une culture de l'habitat très particulière. Le choix d'un thème d'actualité, traité avec une grande attention à toutes les différentes échelles, démontre que l'architecte a un rôle à jouer, très ambitieux au niveau du quartier et très modeste au niveau de l'habitat. Le jury a choisi de souligner cette démarche en attribuant la mention SIA.



Plan de situation de la ville nouvelle

Plan du 1er, plan du rez-de-chaussée, coupe