

**Zeitschrift:** Tec21  
**Herausgeber:** Schweizerischer Ingenieur- und Architektenverein  
**Band:** 131 (2005)  
**Heft:** 51-52: Ein Jahr ist vorbei: eingefrorene Augenblicke - beflügelte Sequenzen

**Artikel:** "Dem Wandel auf der Spur"  
**Autor:** Maiocchi, Paola  
**DOI:** <https://doi.org/10.5169/seals-108690>

### **Nutzungsbedingungen**

Die ETH-Bibliothek ist die Anbieterin der digitalisierten Zeitschriften auf E-Periodica. Sie besitzt keine Urheberrechte an den Zeitschriften und ist nicht verantwortlich für deren Inhalte. Die Rechte liegen in der Regel bei den Herausgebern beziehungsweise den externen Rechteinhabern. Das Veröffentlichen von Bildern in Print- und Online-Publikationen sowie auf Social Media-Kanälen oder Webseiten ist nur mit vorheriger Genehmigung der Rechteinhaber erlaubt. [Mehr erfahren](#)

### **Conditions d'utilisation**

L'ETH Library est le fournisseur des revues numérisées. Elle ne détient aucun droit d'auteur sur les revues et n'est pas responsable de leur contenu. En règle générale, les droits sont détenus par les éditeurs ou les détenteurs de droits externes. La reproduction d'images dans des publications imprimées ou en ligne ainsi que sur des canaux de médias sociaux ou des sites web n'est autorisée qu'avec l'accord préalable des détenteurs des droits. [En savoir plus](#)

### **Terms of use**

The ETH Library is the provider of the digitised journals. It does not own any copyrights to the journals and is not responsible for their content. The rights usually lie with the publishers or the external rights holders. Publishing images in print and online publications, as well as on social media channels or websites, is only permitted with the prior consent of the rights holders. [Find out more](#)

**Download PDF:** 01.04.2026

**ETH-Bibliothek Zürich, E-Periodica, <https://www.e-periodica.ch>**





## «Dem Wandel auf der Spur»

(pm/Stiftung Documenta natura) Bilder der Zersiedlung vom Mittelland bis in die Alpen sind inflationär. Es ist zu befürchten, dass diese Entwicklung sich als einzige unvermeidbar auf der Netzhaut eingraviert und nicht mehr zu löschen ist. Die ausgewählte fotografische Sequenz der Stiftung Documenta natura will eine Entwicklung in den Vordergrund rücken, die koexistierend, jenseits eines vermeintlich festgefahrenen Laufes der Dinge, besteht. Durch einen präzisen Blick sind die Bilder Zeugnis eines Ablaufs, der einem normalerweise entgehen würde. Am Abend des 2. August 1996 ereignete sich oberhalb des Schutzwaldes Uaul Preuls ein Bergsturz am Flimserstein (GR). Das Geröll und die bis zu 10 000t schweren Felsblöcke wurden vom Wald vollständig gebannt. Dabei entstanden verschiedene kleinere und eine grössere Waldschneise. In der Folge wurde das tote, mit Borkenkäfern befallene Holz aufgerüstet und ausgeflogen. Die vier in den Sommern 1997, 1998, 2000 und 2005 aufgenommenen Fotos (s. Rückseite) machen die vergangene Zeit am Berg sichtbar.

Documenta natura ist eine Stiftung, die mit einem Team von BerufsfotografInnen umfassende Fotodoku-



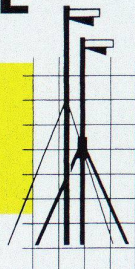
Bilder Rückseite und oben: Stiftung Documenta natura, Muesmattstrasse 15, 3000 Bern, [www.documenta-natura.ch](http://www.documenta-natura.ch)

mentationen über Bau-, Verkehrs-, Tourismus- oder Forschungsprojekte erarbeitet. «Dem Wandel auf der Spur» definiert sich die Stiftung. Sie will Veränderungen von Umwelt, Wald und Landschaft, die – oft schleichend in ihrer Art, Richtung und Tragweite – schwierig zu erkennen sind, dokumentieren. Und auf diese Weise zu verantwortungsbewusstem Entscheiden und Handeln motivieren.

Die fotografische Bestandesaufnahme folgt präzisen Regeln der Bilderwiederholung. Documenta natura legt auf Grund von historischem Bildmaterial und dessen Aktualisierung oder Basis- und Folgeaufnahmen in Grossformat Dokumentationen für die Langzeitbeobachtung an. Die Dokumentationen werden elektronisch katalogisiert, archiviert und sind zur Ausleihe bereit.

## DAS BAUGESPANN – IHRE VISITENKARTE

Montage  
Demontage  
Vermietung  
Vermessung



KELLER  
+STEINER AG  
BAUPROFILE

Industrie Breite 5615 Fahrwangen  
Tel. 056/667 36 27 Fax 056/667 35 27

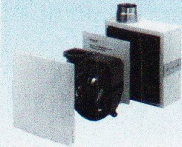
## Preisgünstig – Ausführungen in diversen Kantonen

492

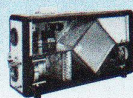
### ANSON liefert die modernsten Lüftungsgeräte für Ein- und Mehrfamilienhäuser:



**ANSOMATIC**  
Bad-/WC-Venti  
mit Zeitautomatik  
die besten, die es  
gibt! 230 V 100  
m<sup>3</sup>/h 50 Pa. Leise.  
Putzbündig. Von:



**Superleise 1-Rohr-**  
Ventilatoren  
UP + AP  
Mit Zeitautomatik.  
Formschön. 230 V  
80 m<sup>3</sup>/h. Druckstark  
300 Pa. Anrufen:



**Ventilatoren**  
mit Wärme-  
rückgewinnung  
für Bad/WC, Küche,  
Wohnraum. Auto-  
matische Sommer-/  
Winter-Umstel-  
lung. Mit 24 V DC-  
Motoren. 400 m<sup>3</sup>/h.



**ANSOLUX**  
Einbau-Hauben  
Abzugshauben  
1- und 2-motorig,  
formschön. Fest oder  
mit Schwadenschirm  
oder ausziehbar. Fett-  
filter abwaschmaschi-  
nenfest. 230 V 500  
m<sup>3</sup>/h. Grosse Auswahl.



**ANSON**  
Top-Qualität  
Abzugshauben  
für designbetonte  
Küchen und Koch-  
inseln. 400–1500  
m<sup>3</sup>/h. Auch inox +  
farbig. Grosse Aus-  
wahl. Fragen Sie an:



**Luft-Entfeuchter**  
für Wäsche-  
Trockenräume  
in EFH und MFH.  
Geringer Energie-  
bedarf. 4 Modelle  
230 V 400–800 W.  
Wartungsfrei. Von:

**ANSON 01/461 11 11**

für Beratung, Offerte und preisgünstige Lieferung  
Friesenbergstrasse 108 8055 Zürich Fax 01/461 31 11

