

Zeitschrift: Tec21
Herausgeber: Schweizerischer Ingenieur- und Architektenverein
Band: 131 (2005)
Heft: 44: unwegsam

Sonstiges

Nutzungsbedingungen

Die ETH-Bibliothek ist die Anbieterin der digitalisierten Zeitschriften auf E-Periodica. Sie besitzt keine Urheberrechte an den Zeitschriften und ist nicht verantwortlich für deren Inhalte. Die Rechte liegen in der Regel bei den Herausgebern beziehungsweise den externen Rechteinhabern. Das Veröffentlichen von Bildern in Print- und Online-Publikationen sowie auf Social Media-Kanälen oder Webseiten ist nur mit vorheriger Genehmigung der Rechteinhaber erlaubt. [Mehr erfahren](#)

Conditions d'utilisation

L'ETH Library est le fournisseur des revues numérisées. Elle ne détient aucun droit d'auteur sur les revues et n'est pas responsable de leur contenu. En règle générale, les droits sont détenus par les éditeurs ou les détenteurs de droits externes. La reproduction d'images dans des publications imprimées ou en ligne ainsi que sur des canaux de médias sociaux ou des sites web n'est autorisée qu'avec l'accord préalable des détenteurs des droits. [En savoir plus](#)

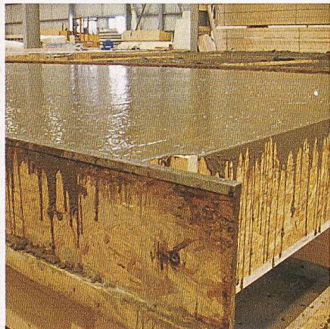
Terms of use

The ETH Library is the provider of the digitised journals. It does not own any copyrights to the journals and is not responsible for their content. The rights usually lie with the publishers or the external rights holders. Publishing images in print and online publications, as well as on social media channels or websites, is only permitted with the prior consent of the rights holders. [Find out more](#)

Download PDF: 21.02.2026

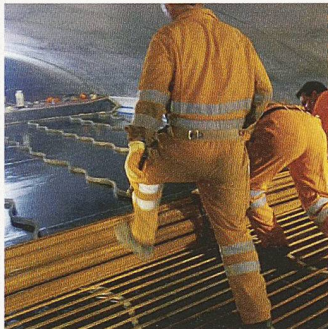
ETH-Bibliothek Zürich, E-Periodica, <https://www.e-periodica.ch>

Gut verbunden



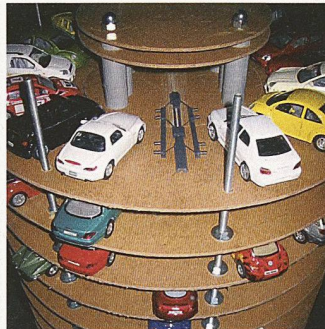
Das neue Holz-Beton-Verbundsystem «SupraFloor» ist eine elegante Antwort auf die erhöhten Anforderungen des mehrgeschossigen Holzbaus. «SupraFloor» verbindet die druckfesten Eigenschaften von Beton mit den zugfesten Eigenschaften von Holz in einem kompakten und stabilen Verbundelement. Die Modul-Bauweise ermöglicht die industrielle Vorfertigung und die schnelle und trockene Bauweise vor Ort. Die vielseitigen Einsatzmöglichkeiten sind nebst den physikalischen Vorteilen auch ein Garant für eine hohe Wirtschaftlichkeit. Dank der Betonschicht erhalten die Elemente mehr Masse und Steifigkeit. Daher können problemlos grössere Spannweiten erreicht und Schwingungen vermieden werden. Erne Modul-Technologie
5080 Laufenburg
Tel. 062 869 81 81
www.erne.net

Im Üetlibergtunnel



Ein wichtiges Sicherheitselement für einen Tunnel ist die Zwischendecke über der Fahrbahn. Der rund zwei Meter hohe und zehn Meter breite Abluftraum, der durch den Einbau der Zwischendecke über der Fahrbahn entsteht, dient im Brandfall zur Rauchabsaugung. Die Betondecke ist alle hundert Meter mit einer steuerbaren Abluftklappe versehen. Die Rollarmierung für die Zwischendecke hat den Vorteil, dass statt 855 einzelnen Stäben lediglich sechs Rollen angeliefert werden müssen. Der Seitenstapler bringt das Gebinde vor die Schalung, von wo die einzelnen Rollen mit dem Deckenkrane über die Schalung gehoben und in Ausrollposition gebracht werden. 7170 m Zwischendecke sind zu erstellen. Davon sind 14% bis heute gebaut. Die Eröffnung des Üetlibergtunnels soll Ende 2008 sein.
www.uetlibergtunnel.ch

Schnell verstaut



Smart P ist ein vollautomatisches, kompaktes Parksystem. Der Fahrer stellt sein Auto einfach auf eine Plattform. Dort wird es zentriert, mechanisch gefasst und auf einen Hochgeschwindigkeits-Lift gerollt, der das Auto auf das zugewiesene Level fährt. Diese patentierte Anlage zeichnet sich durch eine hohe Arbeitsgeschwindigkeit, eine kurze Zugriffszeit und eine kompakte, leichte Modulkonstruktion aus. Durch die leichte Bauweise kann auf massive Träger, Säulen und Stützen verzichtet werden. Bereits ein Grundstück von 20×20 m ermöglicht den Bau eines Turms mit bis zu 300 Parkplätzen. Für eine unterirdische Anlage müssen nur etwa 25% der Erde von bisherigen Anlagen ausgehoben werden. Der hohe Nutzungsgrad macht den Parkturm profitabel. Skyline Innovations | 8426 Lufingen
Tel. 044 814 15 -67 | Fax -54
www.smartP.ch

Klappbar



Die Firma Aeschlimann Hochwasserschutz AG hat ein Schutzsystem gegen Hochwasser entwickelt. Bei drohender Hochwassergefahr kann eine Schutzwand aus Betonelementen in wenigen Minuten aus einer horizontalen in eine Schräglage hochgefahren werden. Die absolut dichte Schutzwand lässt sich hydraulisch auf eine Höhe von 80 cm bis 2 m aufrichten. Das mobile System AEX1 bietet ein optimales Kosten-Nutzen-Verhältnis. Im Normalfall dienen die Elemente als Gehweg, oder sie werden in die Vorplatzgestaltung integriert. Der Zugang zu öffentlichen Plätzen, Strassen oder Gebäuden ist ohne Behinderung möglich, weil die Lösungen massgeschneidert und individuell den Verhältnissen angepasst sind. Aeschlimann Hochwasserschutz AG
4800 Zofingen
Tel. 062 745 07 -77 | Fax -50
www.aeschlimann.ch

VELUX®

REGISTER
BEFORE
10 FEB
2006

WWW.VELUX.COM/A

INTERNATIONAL
VELUX AWARD 2006
FOR STUDENTS OF ARCHITECTURE

WWW.VELUX.COM/A

 ula

LIGHT OF TOMORROW

tec21

ADRESSE DER REDAKTION

tec21
Staffelstrasse 12, Postfach 1267
8021 Zürich
Telefon 044 288 90 60, Fax 044 288 90 70
E-Mail tec21@tec21.ch
www.tec21.ch

REDAKTION

Lilian Pfaff (lp)
Chefredaktion
Lada Blazevic (lb)
Bildredaktion/ Öffentlichkeitsarbeit
Ivo Bösch (bb)
Wettbewerbe/ Architektur
Katinka Cortis (co)
Volontärin
Daniel Engler (de)
Bauingenieurwesen/Verkehr
Rahel Hartmann Schweizer (rhs)
Architektur/ Städtebau
Paola Maiocchi (pm)
Bildredaktion/Layout
Katharina Möschinger (km)
Abschlussredaktion
Aldo Rota (ar)
Bautechnik/ Werkstoffe
Ruedi Weidmann (rw)
Baugeschichte
Adrienne Zogg (az)
Sekretariat

Die Redaktionsmitglieder sind direkt erreichbar unter: Familienname @tec21.ch

REDAKTION SIA-INFORMATIONEN

SIA-Generalsekretariat
Tödiassasse 47, 8039 Zürich
Telefon 044 283 15 15, Fax 044 283 15 16
E-Mail: contact@sia.ch
Charles von Büren (cvb)
Peter P. Schmid (pps)
Normen Telefon 061 467 85 74
Normen Fax 061 467 85 76

HERAUSGEBERIN

Verlags-AG der akademischen technischen Vereine/ SEATU – SA des éditions des associations techniques universitaires
Mainaustrasse 35, 8008 Zürich
Telefon 044 380 21 55, Fax 044 388 99 81
E-Mail seatu@smile.ch
Rita Schiess, Verlagsleitung
Hedi Knöpfel, Assistenz

erscheint wöchentlich, 44 Ausgaben pro Jahr
ISSN-Nr. 1424-800X, 131. Jahrgang

Nachdruck von Bild und Text, auch auszugsweise, nur mit schriftlicher Genehmigung der Redaktion und mit genauer Quellenangabe. Für unverlangt eingesandte Beiträge haftet die Redaktion nicht.

Auflage: 11 089 (WEMF-beglaubigt)

ABONNEMENTSPREISE

Jahresabonnement (44 Ausgaben)
Schweiz: Fr. 270.–
Ausland: Fr. 355.–/Euro 229.05
Studierende CH: Fr. 135.–
Studierende Ausland: Euro 132.25
Halbjahresabonnement (22 Ausgaben)
Schweiz: Fr. 150.–
Ausland: Fr. 192.50/Euro 124.20
Studierende CH: Fr. 75.–
Studierende Ausland: Euro 75.80
Schnupperabonnement (8 Ausgaben)
Schweiz: Fr. 20.–
Ausland: Fr. 32.–/Euro 20.65
Studierende CH: Fr. 20.–
Studierende Ausland: Euro 20.65

Ermässigte Abonnemente für Mitglieder BSA, Usic und ETH Alumni. Weitere auf Anfrage.
Telefon 071 844 91 65

ABONNENTENDIENST

AVD Goldach, 9403 Goldach
Telefon 071 844 91 65, Fax 071 844 95 11
E-Mail tec21@avd.ch

EINZELBESTELLUNGEN

Einzelnummer (Bezug bei der Redaktion):
Fr. 10.–/Euro 6.70 (ohne Porto)
Telefon 01 288 90 60, Fax 01 288 90 70
E-Mail tec21@tec21.ch
www.tec21.ch/einzelheft.php

tec21 Abo bestellen:

Tel. 071 844 91 65 oder:
www.tec21.ch

INSERATE

Künzler-Bachmann Medien AG
Postfach, 9001 St. Gallen
Telefon 071 226 92 92, Fax 071 226 92 93
E-Mail info@kbmedien.ch
www.kbmedien.ch

DRUCK

AVD Goldach

BEIRAT

Hans-Georg Bächtold, Liestal, Raumplanung
Heinrich Figli, Chur, Bauingenieurwesen
Markus Friedli, Frauenfeld, Architektur
Erwin Hepperle, Schlieren, öff. Recht
Roland Hürlimann, Zürich, Baurecht
Daniel Meyer, Zürich, Bauingenieurwesen
Akos Moravanszky, Zürich, Architekturtheorie
Ulrich Pfammatter, Chur, Technikgeschichte
Franz Romero, Zürich, Architektur

TRÄGERVEREINE

sia

SCHWEIZERISCHER INGENIEUR-
UND ARCHITEKTENVEREIN
www.sia.ch

tec21 ist das offizielle Publikationsorgan des SIA
Die Fachbeiträge sind Publikationen und Positionen der Autoren und der Redaktion. Die Mitteilungen des SIA befinden sich jeweils in der Rubrik «SIA».

usic

SCHWEIZERISCHE VEREINIGUNG BERATER
TENDER INGENIEURUNTERNEHMUNGEN
www.usic-engineers.ch

ETH Alumni

DAS NETZWERK DER ABSOLVENTINNEN
UND ABSOLVENTEN DER ETH ZÜRICH
www.alumni.ethz.ch

BSA

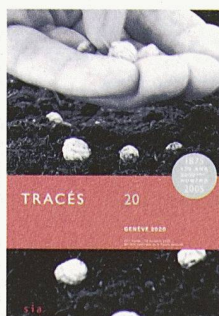
BUND SCHWEIZER ARCHITEKTEN
www.architekten-bsa.ch



ASSOCIATION DES DIPLOMÉS DE L'EPFL
<http://a3.epfl.ch>

IM GLEICHEN VERLAG ERSCHEINT:

TRACÉS
Bulletin technique de la Suisse romande
Rue de Bassenges 4, 1024 Ecublens
Tel. 021 693 20 98, Fax 021 693 20 84
E-Mail Sekretariat: fdc@revue-traces.ch
www.revue-traces.ch



Tracés 20/05
19. Oktober 2019

Genève 2020

IIIIII KANTON solothurn

Das Hochbauamt des Kantons Solothurn ist ein moderner, unternehmerisch denkender und handelnder Dienstleistungsanbieter, der für alle Neubauten und Umbauten, die Instandhaltung sowie das Immobilienmanagement der kantonalen Liegenschaften verantwortlich ist.

Infolge Pensionierungen und Neuorganisation der Abteilungen Immobilien und Raumbewirtschaftung suchen wir einen/eine Stv. Leiter/in der Abteilung Raumbewirtschaftung

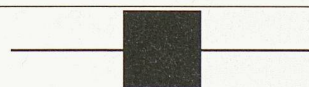
- **Aufgabenbereich** Als Stellvertreter/in vertreten Sie den Leiter Raumbewirtschaftung und CAFM-Koordination in der Abteilung und der erweiterten Geschäftsleitung. Sie führen den Bereich Hauswartung und Reinigungspersonal und koordinieren den Gebäudebetrieb. Auch sind Sie gemeinsam mit dem Abteilungsleiter zuständig für die Flächenbewirtschaftung und die Festlegung der Marktmieten sowie die Integration von Daten und Datenstrukturen in die Standardsoftware SAP und das CAFM-System. Ausserdem erstellen Sie anspruchsvolle CAD-Pläne als Basis für das CAFM-System sowie für Baumassnahmen des Hochbauamtes.
- **Wir erwarten** Sie sind Architekt/in ETH oder HTL/FH, mit Weiterbildung in CAD und CAFM und haben eine Zusatzausbildung in den Bereichen BWL oder Immobilienverwaltung. Sie haben breite Berufserfahrung im gesamten Objektmanagement (CAD/CAFM, Flächen- und Raumbewirtschaftung, Instandhaltung und Gebäudebetrieb) sowie im Projektmanagement (Projektierung und Ausführung). Auch haben Sie Führungserfahrung und gute EDV-Kenntnisse (SAP, CAD/CAFM und Datenbanken) sowie persönliche Stärken in vernetztem Denken, Teamarbeit und Verhandlungsführung.
- **Wir bieten** Eine anspruchsvolle, selbstständige und abwechslungsreiche Aufgabe in einem nach den Prinzipien des New Public Management geführten Amt mit Leistungsauftrag und Globalbudget sowie zeitgemässen Anstellungsbedingungen mit leistungsorientiertem Lohn und guten Arbeitsplätzen in zentraler Lage.
- **Informationen** Auskünfte erteilt Ihnen gerne Beat Steinmann, Leiter Abteilung Raumbewirtschaftung und CAFM-Koordinator, Telefon 032 627 26 16, Mail: beat.steinmann@bd.so.ch
- **Anmeldung** Ihre Bewerbung mit Lebenslauf, Foto sowie Ausweisen über Ausbildung und bisherige Tätigkeit senden Sie bitte bis 11.11.05 an: Personalamt, Ref.-Nr. 95, Rathaus, 4509 Solothurn.

Sowieso!

IM DIENSTE DES KANTONS SOLOTHURN

Stv. Leiter/in Abt. Raumbewirtschaftung

DIVERSES



DR. MEYER VERWALTUNGEN AG

Per sofort oder nach Vereinbarung vermieten wir an der

komplett neu renovierten

SEILERSTRASSE 23A, 3011 Bern

repräsentative und top eingerichtete

Büro-/Praxisräumlichkeiten (ca. 150m²) im EG

Die Liegenschaft befindet sich

im Herzen von Bern

und ist mit den öffentlichen Verkehrsmitteln bestmöglich erschlossen
(Bus- und Tramstation in nächster Nähe/ 5 Min. vom Hauptbahnhof entfernt).

- vier Parkplätze direkt vor dem Haus, weitere Parkmöglichkeiten im City West (2 Min.)
- modern ausgebaute Räume mit Dusche, Küche wird auf Wunsch ebenfalls eingebaut
- ruhige Lage mit Aussenterrasse, für Kunden optimal erreichbar, Fitnesscenter in der Nähe

Wir freuen uns auf Ihren Anruf

und stehen Ihnen für weitere Auskünfte jederzeit gerne zur Verfügung

Herr Philipp Aeberhard / Tel. 031 996 42 74, philipp.aeberhard@dr-meyer.ch

Morgenstrasse 83A, 3018 Bern

www.dr-meyer.ch info@dr-meyer.ch www.immobern.ch

VERANSTALTUNGEN

Organisator / Bemerkungen

Zeit / Ort

Infos / Anmeldung

Weiterbildung

Kolloquium «Murgänge und Rheologie»	ETH Zürich. Vortrag: M. Schatzmann, Versuchsanstalt für Wasserbau, Hydrologie und Glaziologie (VAW)	1.11. 16.15 h Hörsaal VAW, Gloriastrasse 37–39, Zürich	www.vaw.baug.ethz.ch
Symposium «documenta urbana – Auf dem Weg zur Stadt der Zukunft»	Fachbereich Architektur, Stadtplanung, Landschaftsplanung der Universität Kassel. Auftaktveranstaltung für die Ausstellung «50 Jahre / Years documenta 1955–2005»	5.11. 10–18 h Kunsthochschule Kassel, Menzelstrasse 13	Tel. +49-561 804-32 43 Fax -3875 documenta-urbana@uni-kassel.de
Seminar «CFD für Strömungsanalysen in der Praxis»	AFC Air Flow Consulting. CFD im industriellen Entwicklungsprozess, Kosten/Nutzen-Überlegungen, Zuverlässigkeit und Qualitätskontrolle von CFD-Simulationen	8.11. 13.30 – 18 h ETHZ, HG F30, Rämistrasse 101, Zürich	Anmeldung: cfx-info-germany@ansys.com
Workshop «Shrinking and Growing»	ZIP Bau. Schrumpfungs- und Wachstumsprozesse und deren Auswirkung auf die Stadt- und Raumentwicklung. Hauptfokus Schweiz, Fallbeispiele und Strategien	9.11. halbtags Universität Zürich Irchel, Theatersaal	Anmeldung bis 31.10.2005: Tel. 044 633 31 12 kontakt@zipbau.ch
Tagung «Brandverhalten von Holzfassaden – aktuelle Forschungsergebnisse»	Holzforschung Austria. Zielgruppe: VertreterInnen von Unternehmen aus dem Bereich Holzfassaden (Holzbe- und -verarbeiter, Bauunternehmen, Architekten etc.)	22.11. 13–17 h Versuchs- und Forschungsanstalt, MA 39–VFA, Wien	Anmeldung bis 2.11.2005 Tel. +43-1798 26 23-10 Fax -50 seminare@holzforschung.at

Kultur

Vernissage «Aldo Favini»	ZHW und Polytechnikum Mailand. Vortrag zur Eröffnung von Patrizia Bonifazio, Architektin, Turin. Ausstellung über den italienischen Ingenieur Aldo Favini	31.10. 17.30 h ZHW Halle 180, Tössfeldstrasse 11, Winterthur	www.zhwin.ch/departement-a Ausstellung bis 24.11., Mo–Fr 8–18 h
Vernissage «Superstars. Von Warhol bis Madonna»	Kunsthalle Wien und BA-CA Kunstforum. Die Ausstellung beschäftigt sich mit dem Phänomen des Künstlerstars und dem Prinzip Prominenz bei industriellen Produkten	3.11. 19 h Semperdepot, 6. Lehar-gasse 6-8, Wien	www.kunsthallewien.at Ausstellung bis 22.2.2006
Vernissage «Peter Kulka. Minimalism and Sensuality»	Deutsches Architekturmuseum. Zur Ausstellung erscheint ein Katalog im Axel Menges Verlag, Deutsch und Englisch	11.11.2005 19 h DAM, Schaumainkai 43, Frankfurt	Ausstellung bis 5.2.2006 Sa, So Führungen 15 h
Ausstellung «Zaha Hadid Architecture»	Architekturmuseum Basel. Vorgestellt werden u.a. das Stadt-Casino Basel, das Zentralgebäude des BMW-Werkes in Leipzig, das Ordrupgaard Museum in Kopenhagen	bis 13.11.2005 Di–Fr 11–18 h, Sa/So–17 h AM, Steinenberg 7, Basel,	www.architekturmuseum.ch
Fotoausstellung «Vorher, nachher – Das Erdbeben in Bam»	Kulturhaus Helferei. Der iranische Archäologe Mansour Amini hat die Stadt Bam mehrmals fotografiert – vor dem Erdbeben, kurz danach und letztmals im September 2005	13.11.–17.12.2005 Kulturhaus Helferei, Kirchgasse 13, Zürich	Vernissage 12.11. 18 h Sechs iranische Filme werden an verschiedenen Tagen gezeigt
Ausstellung «Rundlederwelten»	Nationale DFB Kulturstiftung WM 2006. Eine Ausstellung, die Fussball und Kunst, Körper und Geist vereint. Arbeiten von über siebzig Künstlerinnen und Künstlern	bis 8.1.2006 Mi–Mo 10–20 h Martin-Gropius-Bau, Berlin	www.rundlederwelten.de
Ausstellung «Der ewige Augenblick»	SAM Schweizerisches Alpines Museum. Berg und Reise- fotografie von 1860 bis heute	verlängert bis 15.1.2006 Schweizerisches Alpines Museum (SAM), Bern	www.alpinesmuseum.ch



Vorschau

Heft Nr. 45, 4. November 2005

Peter Jordan

Visualisierung des Unsichtbaren

Eckart Lange, Ulrike
Wissen, Olaf Schroth

Sich die Landschaft ausmalen

Urs Hess-Odoni

Miturheberschaft – Gemeinsames Urheberrecht