

Zeitschrift: Tec21
Herausgeber: Schweizerischer Ingenieur- und Architektenverein
Band: 131 (2005)
Heft: Dossier (42/05): Auszeichnung FEB 2005

Artikel: Tobias Sager, FH Zentralschweiz HTA Luzern / Architektur
(vorgegebenes Thema)
Autor: [s.n.]
DOI: <https://doi.org/10.5169/seals-108665>

Nutzungsbedingungen

Die ETH-Bibliothek ist die Anbieterin der digitalisierten Zeitschriften auf E-Periodica. Sie besitzt keine Urheberrechte an den Zeitschriften und ist nicht verantwortlich für deren Inhalte. Die Rechte liegen in der Regel bei den Herausgebern beziehungsweise den externen Rechteinhabern. Das Veröffentlichen von Bildern in Print- und Online-Publikationen sowie auf Social Media-Kanälen oder Webseiten ist nur mit vorheriger Genehmigung der Rechteinhaber erlaubt. [Mehr erfahren](#)

Conditions d'utilisation

L'ETH Library est le fournisseur des revues numérisées. Elle ne détient aucun droit d'auteur sur les revues et n'est pas responsable de leur contenu. En règle générale, les droits sont détenus par les éditeurs ou les détenteurs de droits externes. La reproduction d'images dans des publications imprimées ou en ligne ainsi que sur des canaux de médias sociaux ou des sites web n'est autorisée qu'avec l'accord préalable des détenteurs des droits. [En savoir plus](#)

Terms of use

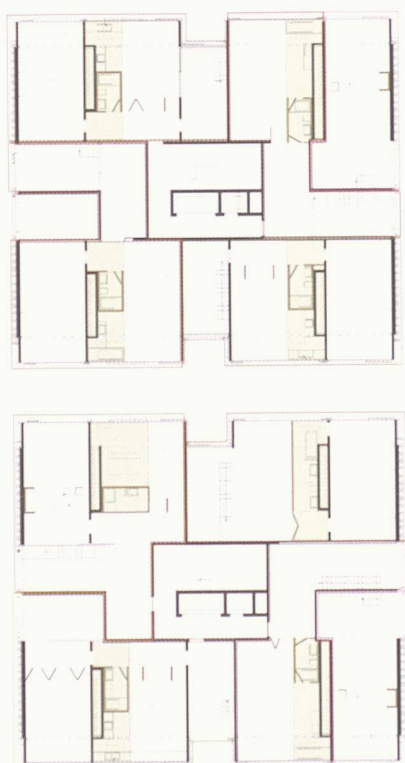
The ETH Library is the provider of the digitised journals. It does not own any copyrights to the journals and is not responsible for their content. The rights usually lie with the publishers or the external rights holders. Publishing images in print and online publications, as well as on social media channels or websites, is only permitted with the prior consent of the rights holders. [Find out more](#)

Download PDF: 15.01.2026

ETH-Bibliothek Zürich, E-Periodica, <https://www.e-periodica.ch>

Ines Schmid
FH Zentralschweiz
HTA Luzern / Architektur
(vorgegebenes Thema)

Sanierung der Hochhausüberbauung in Reussbühl, Luzern. Die Arbeit untersucht das räumlich-strukturelle Potential zweier Türme und führt die kleinen, einseitig orientierten Wohnungen innerhalb des um die Fläche der Balkone erweiterten Gebäudeperimeters in zweigeschossige Wohnungen über. Diese sind mehrseitig orientiert und räumlich attraktiv. Die Bauten werden energetisch saniert.



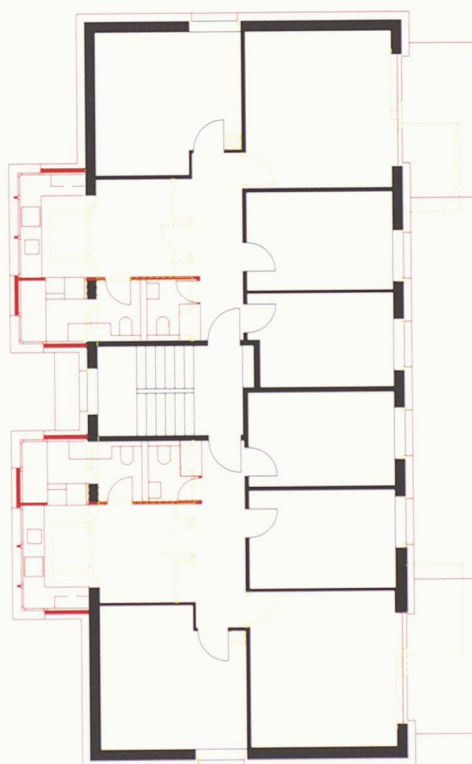
Regelgeschosse 2 und 3



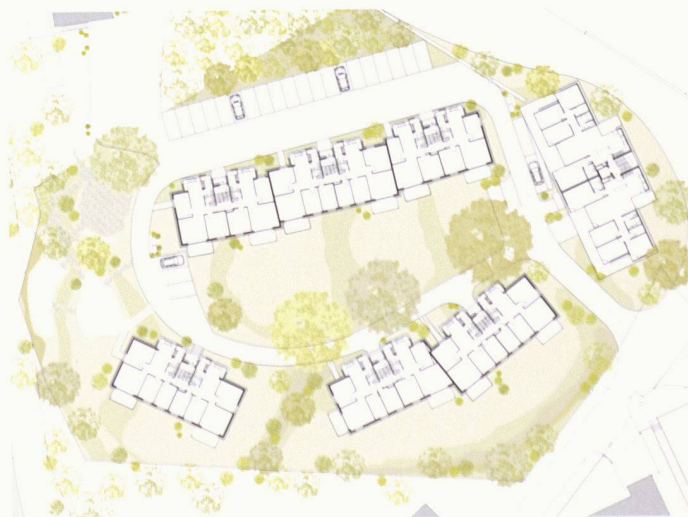
Situation mit zwei umgebauten Wohnhochhäusern

Tobias Sager
FH Zentralschweiz
HTA Luzern / Architektur
(vorgegebenes Thema)

Sanierung der Siedlung Reussmatt in Luzern. Ein Neubau schliesst die lärmbelastete Häusergruppe von 1950 zu einem offenen Hof zusammen. Die Grundrisse der bestehenden Bauten werden mit sorgfältigen Eingriffen den heutigen Ansprüchen an Fläche und Komfort angepasst und der Wohnwert deutlich verbessert. Die Bauten werden energetisch saniert.



Der neue Wohnungsgrundriss



Situation 1. Obergeschoss