

Zeitschrift: Tec21
Herausgeber: Schweizerischer Ingenieur- und Architektenverein
Band: 130 (2004)
Heft: 39: Pflanzen im Gebäude

Werbung

Nutzungsbedingungen

Die ETH-Bibliothek ist die Anbieterin der digitalisierten Zeitschriften auf E-Periodica. Sie besitzt keine Urheberrechte an den Zeitschriften und ist nicht verantwortlich für deren Inhalte. Die Rechte liegen in der Regel bei den Herausgebern beziehungsweise den externen Rechteinhabern. Das Veröffentlichen von Bildern in Print- und Online-Publikationen sowie auf Social Media-Kanälen oder Webseiten ist nur mit vorheriger Genehmigung der Rechteinhaber erlaubt. [Mehr erfahren](#)

Conditions d'utilisation

L'ETH Library est le fournisseur des revues numérisées. Elle ne détient aucun droit d'auteur sur les revues et n'est pas responsable de leur contenu. En règle générale, les droits sont détenus par les éditeurs ou les détenteurs de droits externes. La reproduction d'images dans des publications imprimées ou en ligne ainsi que sur des canaux de médias sociaux ou des sites web n'est autorisée qu'avec l'accord préalable des détenteurs des droits. [En savoir plus](#)

Terms of use

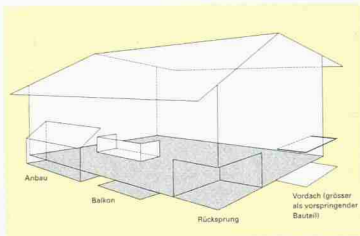
The ETH Library is the provider of the digitised journals. It does not own any copyrights to the journals and is not responsible for their content. The rights usually lie with the publishers or the external rights holders. Publishing images in print and online publications, as well as on social media channels or websites, is only permitted with the prior consent of the rights holders. [Find out more](#)

Download PDF: 13.01.2026

ETH-Bibliothek Zürich, E-Periodica, <https://www.e-periodica.ch>

Neu: SIA 421 Raumplanung – Nutzungsziffern

(sz) Die Norm SIA 421 *Raumplanung – Nutzungsziffern* ist die erste einer Reihe von Raumplanungsnormen des SIA, die zur formellen Harmonisierung des Planungswesens beitragen sollen. Zwar führten die 26 verschiedenen kantonalen Gesetzgebungen schon zu verschiedenen Vorstössen im eidgenössischen Parlament wie auch in den Kantonen, um diese Harmonisierung zu bewirken. Doch entweder scheiterten diese Vorstösse, oder sie wurden auf die lange Bank geschoben. Deshalb kamen die Planungsfachverbände, die Konferenz der Raumplanungsfachstellen der Kantone, das Bundesamt für Raumentwicklung sowie die Hochschulen zusammen mit dem SIA überein, den Weg zur Harmonisierung des Planungswesens über die SIA-Normen einzuschlagen. Die vier weiteren geplanten Raumplanungsnormen dieser Serie sind in Arbeit:



- SIA 422 Methoden zur Bemessung der Bauzonkapazität
- SIA 423 Gebäudedimensionen und Abstände – Begriffe und Messweisen
- SIA 424 Darstellung von Rahmennutzungsplänen
- SIA 425 Erschliessungsplanungen

Die neue Norm SIA 421 *Raumplanung – Nutzungsziffern* enthält die Definitionen für die anrechenbare Grundstückfläche, die Geschossflächenziffer, die Ausnutzungsziffer, die Baumassenziffer, die Überbauungsziffer und die Grünflächenziffer. Sie wurde vom Institut für Raumentwicklung, angewandte Forschung und Planungsbegleitung der Hochschule Rapperswil in enger Zusammenarbeit mit der ETH Lausanne sowie mit Planern aus der Praxis erarbeitet.

SIA 421 Raumplanung – Nutzungsziffern

20 Seiten, Format A4, broschiert, Fr. 58.80 (Rabatte für Mitglieder. Bitte Mitgliedsnummer angeben). Bestellung an SIA Auslieferung, Schwabe AG, Postfach 832, 4132 Muttens 1, Tel. 061 467 85 74, Fax 061 467 85 76, E-Mail: distribution@sia.ch

Telefonische Auskünfte zu Normen und Ordnungen

Fachleute des Generalsekretariats des SIA erteilen von Dienstag bis Freitag von 9.00 bis 12.00 Uhr telefonische Auskünfte zu Normen und Ordnungen. Telefon 01 283 15 15.

GANZGLAS SL 25

BALKONVERGLASUNG

...KLARE SACHE - KLARE SICHT!!!



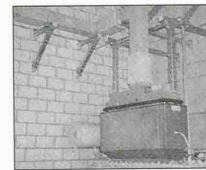
SOLARLUX III

WINTERGÄRTEN
BALKONSYSTEME
GESCHÄFTSEINGÄNGE

Industriestrasse 34c
4415 Lausen

Tel.: 061 926 91 91
Fax: 061 926 91 95

solarlux@solarlux.ch
www.solarlux.ch



Ihre Sicherheit – CE



LANZ Stromschienen 25 A – 6000 A

● **LANZ EAE – metallgekapselt 25 A – 4000 A IP 55**
für die änder- und erweiterbare Stromversorgung von Beleuchtungen, Anlagen und Maschinen in Labors, Fabriken, Fertigungsstrassen, etc. Abgangskästen steckbar.

● **LANZ HE – giessharzvergossen 400 A – 6000 A IP 68**
Die weltbeste Stromschiene. 100% korrosionsfest. EN / IEC typengeprüft. Abschirmung für höchste EMV-Ansprüche. Auch mit 200% Neutralleiter. Anschlussköpfe nach Kundenspezifikationen. Abgangskästen steckbar.

Speziell empfohlen zur Verbindung Trafo-Hauptverteilung, zur Stockwerk-Erschliessung in Verwaltungsgebäuden, Rechenzentren und Spitälern, zum Einsatz in Kraftwerken, Kehrlichtverbrennungs-, Abwasserreinigungs- und allen Aussenanlagen. Beratung, Offerte, rasche preisgünstige Lieferung weltweit von **lanz oensingen ag 4702 Oensingen** Tel. 062 388 21 21



- ☐ Mich interessieren Stromschienen. Senden Sie Unterlagen.
- ☐ Könnten Sie mich besuchen? Bitte tel. Voranmeldung!

Name / Adresse / Tel. _____

S2



lanz oensingen ag

CH-4702 Oensingen
Telefon 062 388 21 21
www.lanz-oens.com

Südringstrasse 2
Fax 062 388 24 24
info@lanz-oens.com