

**Zeitschrift:** Tec21  
**Herausgeber:** Schweizerischer Ingenieur- und Architektenverein  
**Band:** 130 (2004)  
**Heft:** 38: Pilgerstätten

## **Werbung**

### **Nutzungsbedingungen**

Die ETH-Bibliothek ist die Anbieterin der digitalisierten Zeitschriften auf E-Periodica. Sie besitzt keine Urheberrechte an den Zeitschriften und ist nicht verantwortlich für deren Inhalte. Die Rechte liegen in der Regel bei den Herausgebern beziehungsweise den externen Rechteinhabern. Das Veröffentlichen von Bildern in Print- und Online-Publikationen sowie auf Social Media-Kanälen oder Webseiten ist nur mit vorheriger Genehmigung der Rechteinhaber erlaubt. [Mehr erfahren](#)

### **Conditions d'utilisation**

L'ETH Library est le fournisseur des revues numérisées. Elle ne détient aucun droit d'auteur sur les revues et n'est pas responsable de leur contenu. En règle générale, les droits sont détenus par les éditeurs ou les détenteurs de droits externes. La reproduction d'images dans des publications imprimées ou en ligne ainsi que sur des canaux de médias sociaux ou des sites web n'est autorisée qu'avec l'accord préalable des détenteurs des droits. [En savoir plus](#)

### **Terms of use**

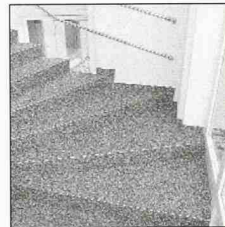
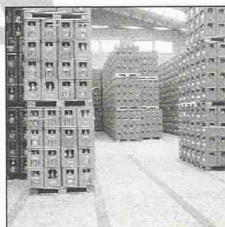
The ETH Library is the provider of the digitised journals. It does not own any copyrights to the journals and is not responsible for their content. The rights usually lie with the publishers or the external rights holders. Publishing images in print and online publications, as well as on social media channels or websites, is only permitted with the prior consent of the rights holders. [Find out more](#)

**Download PDF:** 13.01.2026

**ETH-Bibliothek Zürich, E-Periodica, <https://www.e-periodica.ch>**

# Fugenlose Bodenbeläge

**repoxit** Die Bodenmacher aus Winterthur



**Kunstharz**  
ist dicht, druck-  
und abriebfest.

**Steinholz**  
ist wärmeschützend,  
gleitsicher und  
staubfrei.

**Hartbeton**  
ist pflegeleicht,  
staubfrei, abrieb-  
und druckfest.

Seit Jahrzehnten sind  
Bodenbeläge unsere  
Passion. Qualität und  
Service sind optimal.  
Wir beherrschen das  
Boden-ABC...  
...nehmen Sie uns beim  
Wort.

**repoxit**

Die Bodenmacher aus Winterthur

Repoxit AG  
Helgenstrasse 21, Postfach  
CH-8404 Winterthur  
Tel. +41 (0) 52 242 17 21  
Fax +41 (0) 52 242 93 91  
[www.repoxit.com](http://www.repoxit.com)

Filiale: 3014 Bern, Tel. 031 333 82 00

**Nr. 1**

## Wir unterqueren für Sie:

- Strassen und Autobahnen
- Schienen und Geleiseanlagen
- Bäche und Flüsse
- Gärten und Parkanlagen
- Natürliche und bauliche Hindernisse
- usw. usw.

## Grabenloser Leitungsbau

- Steuerbares  
Horizontal-  
bohrsystem
- Stahlrohrvortrieb
- Rohrsplitting
- Erdraketen

## in der Schweiz

### Das Kraftpaket

D50x100  
Navigator



Verlangen Sie unverbindlich eine Offerte!

**IKI Emil Keller AG**  
Tiefbauunternehmung

Postfach  
Neumühlestrasse 42  
8406 Winterthur  
Tel. 052 203 15 15  
Fax 052 202 00 91

**DIE BOHRPROFIS**

## EIN SCHLANKES +VIELSEITIGES LICHTWERKZEUG: LINE

LRG. Licht + Raum AG  
Hinterer Schermen 44  
CH-3063 Ittigen  
Tel. +41 (0)31 924 77 88  
Fax +41 (0)31 924 77 80  
[licht@LRG.ch](mailto:licht@LRG.ch)  
[www.lichtraum.ch](http://www.lichtraum.ch)

**LICHT+RAUM**  
EINLEUCHTENDE KONZEPTE

LINE entstand in Zusammenarbeit mit dem Designer Christian Deuber



# SEIN ODER DESIGN

Mit BBase gibt's Sein mit Design!



www.bbase.ch  
Telefon 01 948 12 14

# B:Base

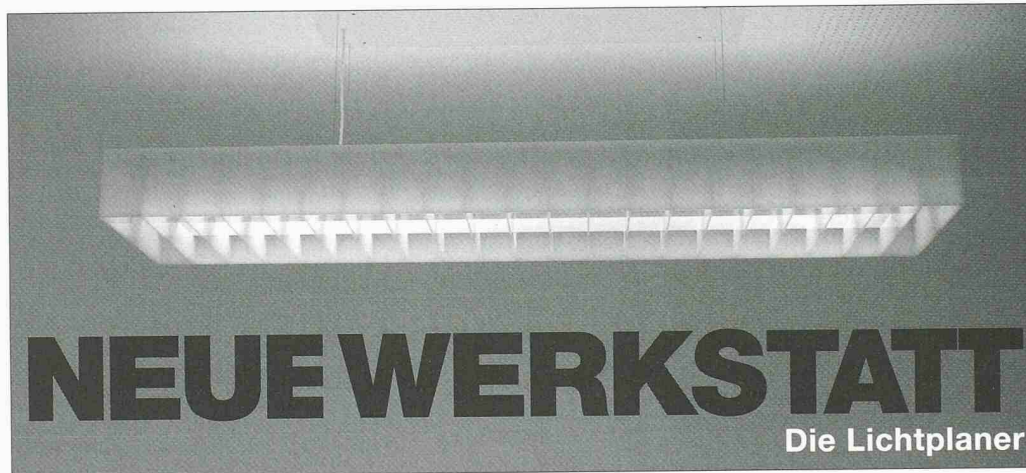


## Stierli-Bodentore

Ihr Partner für:

- Bodentore
- Montageöffnungen
- Einwurfklappen
- Fluchtwegtüre

Tel.: +41-41-920 20 55  
Fax: +41-41-920 24 55  
sales@stierli-bieger.com  
www.stierli-bieger.com



Objekt  
**Schulanlage Apfelbaum Zürich**  
Architekten  
**Pfister Schiess Tropeano**  
Leuchte  
**Max, Pendelleuchte 2 x 35 Watt**  
Auszeichnung  
**Goldener Stecker 2003**

Neue Werkstatt GmbH  
Oberer Deutweg 1  
8400 Winterthur  
T 052 233 63 22  
mail@neuewerkstatt.ch



# 3 x Einmalig

Mauern mit Charme

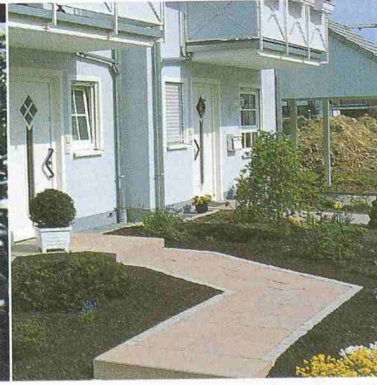
- Leromur, das raffinierte Muersystem für Stütz- und Begrenzungsmauern

Pflasterungen mit Charakter

- ATI Flex, das flexible System mit 3 kompatiblen Serien für eine abwechslungsreiche Umgebung

Platten mit Ausstrahlung

- Das variantenreiche Sortiment für die Verschönerung von Terrassen, Sitzplätzen, Wintergärten usw.



## Gratis Info-Check

Coupon einsenden an A.Tschümperlin AG, Postfach, 6341 Baar (oder kopieren und faxen)

senden Sie mir Informationen über:

- ☐ Neue Mauersysteme mit Charme
- ☐ Pflasterungen mit Charakter
- ☐ Platten mit Ausstrahlung
- ☐ Taschenkatalog mit allen Produkten und Preisen für die Umgebungsgestaltung

Firma \_\_\_\_\_

Name \_\_\_\_\_

Strasse \_\_\_\_\_

PLZ/Ort \_\_\_\_\_

Tel. \_\_\_\_\_

A.Tschümperlin AG, 6341 Baar  
Tel. 041 769 59 59  
Fax 041 769 59 69  
Mail: info@tschuemperlin-ag.ch  
www.tschuemperlin-ag.ch