

Zeitschrift: Tec21
Herausgeber: Schweizerischer Ingenieur- und Architektenverein
Band: 130 (2004)
Heft: 35: Strasse als Denkmal

Sonstiges

Nutzungsbedingungen

Die ETH-Bibliothek ist die Anbieterin der digitalisierten Zeitschriften auf E-Periodica. Sie besitzt keine Urheberrechte an den Zeitschriften und ist nicht verantwortlich für deren Inhalte. Die Rechte liegen in der Regel bei den Herausgebern beziehungsweise den externen Rechteinhabern. Das Veröffentlichen von Bildern in Print- und Online-Publikationen sowie auf Social Media-Kanälen oder Webseiten ist nur mit vorheriger Genehmigung der Rechteinhaber erlaubt. [Mehr erfahren](#)

Conditions d'utilisation

L'ETH Library est le fournisseur des revues numérisées. Elle ne détient aucun droit d'auteur sur les revues et n'est pas responsable de leur contenu. En règle générale, les droits sont détenus par les éditeurs ou les détenteurs de droits externes. La reproduction d'images dans des publications imprimées ou en ligne ainsi que sur des canaux de médias sociaux ou des sites web n'est autorisée qu'avec l'accord préalable des détenteurs des droits. [En savoir plus](#)

Terms of use

The ETH Library is the provider of the digitised journals. It does not own any copyrights to the journals and is not responsible for their content. The rights usually lie with the publishers or the external rights holders. Publishing images in print and online publications, as well as on social media channels or websites, is only permitted with the prior consent of the rights holders. [Find out more](#)

Download PDF: 15.01.2026

ETH-Bibliothek Zürich, E-Periodica, <https://www.e-periodica.ch>

Arwa AG

Halle 3, Stand F05

Arwa zeigt an der Messe «Bauen und Modernisieren» erstmals auch «arwa-surf» für die Küche. Klare Design, Funktionalität und Bedienungskomfort sind die Merkmale von «arwa-surf». Eine Neuheit ist der Spültischmischer mit seinem schwungvoll-eleganten Auslauf. Das Bedienelement kann links, rechts oder vorne positioniert werden. Der extraleichte Zugauslauf verfügt über eine separate Wasserführung. Ein Heisswerden der Oberfläche und somit das Verbrühen der Hand ist nicht möglich. Mit der eingebauten Mengenbremse kann bis zu 40 % Wasser gespart werden. Eine Unterfenster-Montage ist problemlos ausführbar: Der Auslauf mit Brause lässt sich ohne zusätzliches Werkzeug herausziehen und neben den Armaturenkörper legen. Der eingebaute Rückflussverhinderer macht den Spültischmischer «eigensicher». Bei einem Leck im Leitungssystem wird das Rücksaugen



von Schmutzwasser aus dem Spülbecken in das Trinkwassernetz verunmöglicht (keine Verschmutzungsgefahr).

Arwa AG | 8304 Wallisellen
01 878 12 12 | Fax 01 878 12 13
www.arwa.ch

Küchen-Verband Schweiz

Halle 3, Stand E03

Zusammen mit zahlreichen Mitgliedfirmen ist der Küchen-Verband Schweiz an der Sonderschau «Küchenparadies» mit einem Informationsstand vertreten. Messebesucher erhalten Auskunft zu Fragen rund um die Küche, erfahren Interessantes über die Aufgaben des Verbandes und können sich mit dem «Ratgeber Küche» über die wichtigsten Aspekte auf dem Weg zur neuen Küche informieren. Im Ratgeber ist eine Checkliste, ein Grundlinienraster sowie ein Küchen-ABC enthalten.



Küchen-Verband Schweiz (KVS)
8021 Zürich
01 225 42 25 | Fax 01 225 42 26
www.kuechen-verband.ch

Energie-Schweiz

Halle 5, Stand D05

Mit der in diesem Frühjahr lancierten Gebäudekampagne unter dem Namen «bau-schlau» informiert Energie-Schweiz praxisnah über Effizienzpotenziale beim Bauen und Sanieren. Mit der Kampagne will Energie-Schweiz Fachleute und Bevölkerung darüber informieren, wie durch den Einsatz moderner, energieeffizienter Technologien und erneuerbarer Energien der Energieverbrauch und Betriebskosten am Gebäude beim Bauen und Modernisieren deutlich gesenkt und Wohn- und Arbeitskomfort spürbar erhöht werden können. Die Internet-Plattform www.bau-schlau.ch dient als Eingangsportale zu zahlreichen Informationen, Materialien, Planungsinstrumentarien und Tool-Kits. An drei Stationen findet der am Optimieren, Modernisieren, Sanieren oder Bauen Interessierte für jeden Gebäudetyp anschauliche Beispiele für die wichtigsten Effizienzpotenziale der genannten Bereiche. Die Website orientiert über den Nutzen Energie sparender Massnahmen; Links führen weiter zu detaillierten Informationen, Materialien und Tipps zur erfolgreichen Realisierung.

Bundesamt für Energie | Energie-Schweiz | 3003 Bern
031 322 56 11 | Fax 031 323 25 00
www.bau-schlau.ch

Knecht Rohr-sanierungen AG

Halle 5, Stand C 11

Korrodierte, verkrustete Wasserleitungen sind für Liegenschaftsverwalter und Hauseigentümer ein häufiges Problem. Abhilfe bringt die Rohr-Innensanierung. Dieses Verfahren ist deutlich weniger aufwändig als ein Ersatz, führt aber zum gleichen Resultat: neuwertige, hygienisch und funktionell einwandfreie Leitungen. Die Methode hat sich bereits x-fach bewährt und ist von der Knecht Rohrsanierungen AG durch Eigenentwicklungen weiter perfektioniert worden. Zudem bietet die Firma auch die Sanierung von Dachwasser- und Fäkalienleitungen bis zu einem Durchmesser von 125 mm an. Das Qualitätsmanagement-System ist nach ISO 9001:2000 zertifiziert. Es bietet Gewähr für lückenlose Dokumentation der Arbeiten, perfekte Hygiene und höchste Sorgfalt bei jeder Sanierung.



Knecht Rohrsanierungen AG
5070 Frick
062 865 66 77 | Fax 062 865 66 75
www.knecht-rohrsanierung.ch

4B Fenster AG

Halle 1, Stand C01

Nach einem Jahr intensiver Forschungs- und Entwicklungsarbeit präsentiert die Firma 4 B eine neue Generation Renovations-Fenster mit vielen Verbesserungen: In nur einer Stunde wird dieses Fenster vollständig montiert. Dank der neu patentierten 4 B-Modul-Technologie wird bei der Neugestaltung der bestehende Fensterrahmen nicht – wie bis anhin – aufwändig herausgebrochen. Dadurch werden aussen liegende Fassadenteile,

innen liegendes Mauerwerk oder bestehende Holzfutter nicht beschädigt. Zusätzliche Gipser- und Malerarbeiten fallen somit weg. Die Renovation erfolgt aus einer Hand und wird schneller, einfacher und deutlich wirtschaftlicher als bisher. Technisch bietet das Fenster entscheidende Neuerungen, die den persönlichen Wohnkomfort angenehm verbessern. Die Aussenhaut aus formstabilen Aluminiumprofilen ist abso-



lut witterungsbeständig. Der neue patentierte 4 B-Wabenisolator mit sechs getrennten Klimazonen und das hochwertige Isolierglas-Element stoppen wirkungsvoll den Kältefluss von aussen ins Rauminnere und senken dadurch die Heizkosten. Das neue 4 B-Renovations-Fenster verfügt zudem über das offizielle Minergie-Zertifikat 2004. Dank der 4-Stufen-Abdichtung ist der Bauanschluss langfristig vor Feuchtigkeit geschützt, was sich positiv auf die Lebensdauer des Fensters auswirkt.

4 B Fenster AG | 6281 Hochdorf
041 914 50 50 | Fax 041 914 55 55
www.4b-fenster.ch

Minergie

Wo mehrere Leute auf engem Raum übernachten, da ist Luftqualität durchaus ein Thema – so auch im «Lausanne GuestHouse & Backpacker» (Bild). Nach der Modernisierung des rund 100-jährigen Gebäudes nach Minergie-Standard wurde das Hotel vor zwei Jahren eröffnet. Eine Bedingung für die Erteilung des Labels ist der Einbau einer Komfortlüftung. Sie sorgt für konstant frische Luft, selbst bei geschlossenem Fenster. Und sie reduziert den Energieverbrauch. Im Rahmen der Messe-Sonderschau «Minergie und Komfortlüftung» präsentieren in der Halle 5 neun Firmen ihre

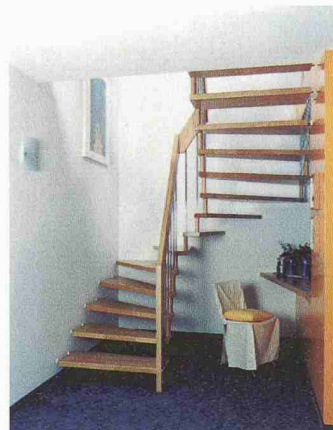


Faserzementplatten erfüllt die geforderten funktionalen und optischen Eigenschaften. Die seit Jahrzehnten bewährten Faserzementplatten «Eternit» schützen das Gebäude auch unter extremen Bedingungen dauerhaft vor Nässe, Wind und Wetter. Auch für den Einsatz bei Bauten mit Niedrigenergie-Konzepten sind sie ideal geeignet.

Eternit AG | 8867 Niederurnen
055 617 11 11 | Fax 055 617 13 49
www.eternit.ch

Keller Treppenbau AG

Halle 1, Stand G 02



Am Messestand stellt die Keller Treppenbau AG ihre Trends und Neuheiten vor. Gezeigt werden u. a. folgende Treppenmodelle: eine frei tragende Treppe mit abgetreppter Aussenwange aus Buche hell mit Geländer Typ Nova, also mit Metallpfosten und Glasfüllung. Ausserdem die Treppe Modell Oeko-Trend – die meistverkaufte Treppe der Firma – aus Buche parkettverleimt mit Sprossen Industriechrom glanz. Die filigrane Spindelstreppe ist aus kanadischem Ahorn mit Metallsprossen. Eiche ist wieder im Trend, deshalb ist ebenfalls eine frei tragende Treppe aus Eichenholz geölt mit Sprossen in einer Holz-Metall-Kombination zu sehen.

Keller Treppenbau AG
3322 Schönbühl
031 858 10 10 | Fax 031 858 10 20
www.keller-treppen.ch

Weitere Aussteller finden Sie unter
www.fachmessen.ch.

Lösungen im Bereich der Komfortlüftungen und informieren über den Nutzen und die Technik.

Geschäftsstelle Minergie

3000 Bern 16

031 350 40 60 | Fax 031 350 40 51

www.minergie.ch

Eternit AG

Halle 1, Stand A 06

Bei der Wahl der geeigneten Materialien für Fassade und Dach gilt es für Bauherren und Planer, von Anfang an die Anforderungen bedürfnisgerecht festzulegen. Gezielte Informationen von kompetenten Anbietern – an Messen mit Produkten zum Anfassen – leisten dabei einen guten Beitrag. Von einer modernen Gebäudehülle wird verlangt, dass sie sicher, nachhaltig, problemlos im Unterhalt und über die gesamte Gebrauchsdauer wirtschaftlich ist. Zudem sind Fassade und Dach als sichtbare Aussenhülle in erheblichem Masse für das Erscheinungsbild verantwortlich. Die Eternit AG



verfügt dank ihrer langjährigen Erfahrung im Bereich Fassaden- und Dachsysteme über eine ausgewiesene Fachkompetenz auf diesem Gebiet. Das breite Angebot an

Die GVB bietet überzeugende Versicherungsleistungen, engagiert sich in der Prävention und offeriert Ihnen eine attraktive Stelle.

Der jetzige Stelleninhaber tritt in den wohlverdienten Ruhestand. Wir suchen per sofort oder nach Vereinbarung seine(n) Nachfolger(in):

Führungspersönlichkeit als Technische(r) Gesamtleiter(in) Versicherung

Ihre Aufgabe

Sie führen in personeller wie fachlicher Hinsicht unsere 6 Regionalleiter Versicherung, welche ihrerseits 120 nebenamtliche Schätzungsexperten führen. Mit Ihren Mitarbeitenden stellen Sie ein Höchstmass an Kundenzufriedenheit in allen Kundensegmenten (Privatkunden, Grosskunden, Liegenschaftsverwaltungen) sicher. Sie sind für die Sicherstellung der risikogerechten Gebäudeschätzungen aller Gebäude im Kanton Bern, die Abwicklung der Schadenfälle sowie für die darausfolgenden versicherungstechnischen Beurteilungen verantwortlich. Die optimale Ausbildung Ihrer Mitarbeitenden und die technische Ausbildung der kaufmännischen MitarbeiterInnen gehören ebenfalls in Ihren Verantwortungsbereich. Als ProjektleiterIn führen Sie verschiedene IT- und Fach-Projekte wie z.B. die elektronische Anbindung unserer Schätzungsexperten. In dieser Position sind Sie direkt dem Gesamtleiter Versicherung unterstellt und sind ein wichtiges Mitglied des Versicherungs-Führungsteams.

Ihr Profil

Für diese ausserordentlich anspruchsvollen und verantwortungsvollen Position an der Schnittstelle zwischen Bau- und Versicherungswirtschaft suchen wir:

- ArchitektIn (FH/ETH) oder BetriebswirtIn aus Bauwirtschaft (Uni/FH)
- mehrjährige praktische Berufserfahrung im Hochbau
- mehrjährige Führungserfahrung mit breiter Führungsspanne
- Idealalter ab 40 Jahre
- gute Französischkenntnisse
- Verhandlungsgeschick sowie sichere sprachliche Ausdrucksweise
- sicheres und offenes Auftreten
- gute analytische und organisatorische Fähigkeiten
- vernetztes Denken, Flexibilität und Initiative
- Selbständigkeit, Durchsetzungsvermögen und Belastbarkeit

Wir bieten

Wir bieten Ihnen eine vielseitige und interessante Tätigkeit in einem anspruchsvollen Aufgabengebiet mit hoher Eigenverantwortung. Flexible Arbeitszeit, sorgfältige Einarbeitung und fortschrittliche Anstellungsbedingungen sind für uns selbstverständlich.

Für weitere Auskünfte zu dieser anspruchsvollen und interessanten Stelle steht Ihnen unser Gesamtleiter Versicherung, Dr. Hans Daxelhofer (Telefon 031 925 16 10), gerne zur Verfügung. Sind Sie interessiert? Dann senden Sie Ihre Bewerbungsunterlagen an Iris Käsli, Leiterin Personaldienst.

Wir freuen uns auf Sie!

GVB AIB

Gebäudeversicherung Bern, Papiermühlestrasse 130, 3063 Ittigen
Telefon 031 925 11 11, Fax 031 925 12 22, info@gvb.ch, www.gvb.ch