

**Zeitschrift:** Tec21  
**Herausgeber:** Schweizerischer Ingenieur- und Architektenverein  
**Band:** 130 (2004)  
**Heft:** 31-32: Gewoben und geknüpft

## **Werbung**

### **Nutzungsbedingungen**

Die ETH-Bibliothek ist die Anbieterin der digitalisierten Zeitschriften auf E-Periodica. Sie besitzt keine Urheberrechte an den Zeitschriften und ist nicht verantwortlich für deren Inhalte. Die Rechte liegen in der Regel bei den Herausgebern beziehungsweise den externen Rechteinhabern. Das Veröffentlichen von Bildern in Print- und Online-Publikationen sowie auf Social Media-Kanälen oder Webseiten ist nur mit vorheriger Genehmigung der Rechteinhaber erlaubt. [Mehr erfahren](#)

### **Conditions d'utilisation**

L'ETH Library est le fournisseur des revues numérisées. Elle ne détient aucun droit d'auteur sur les revues et n'est pas responsable de leur contenu. En règle générale, les droits sont détenus par les éditeurs ou les détenteurs de droits externes. La reproduction d'images dans des publications imprimées ou en ligne ainsi que sur des canaux de médias sociaux ou des sites web n'est autorisée qu'avec l'accord préalable des détenteurs des droits. [En savoir plus](#)

### **Terms of use**

The ETH Library is the provider of the digitised journals. It does not own any copyrights to the journals and is not responsible for their content. The rights usually lie with the publishers or the external rights holders. Publishing images in print and online publications, as well as on social media channels or websites, is only permitted with the prior consent of the rights holders. [Find out more](#)

**Download PDF:** 15.01.2026

**ETH-Bibliothek Zürich, E-Periodica, <https://www.e-periodica.ch>**

**RÜCKEN PROBLEME?**



Wir haben  
die Möbel  
für Sie.

BÜROMÖBEL ZUM WOHLFÜHLEN

**JOMA AADORF**

IHR PARTNER FÜR BÜROERGONOMIE

JOMA-TRADING AG  
WEIERSTRASSE 22  
CH-8355 AADORF  
TEL. (052) 365 41 11  
FAX (052) 365 20 51  
EMAIL: INFO@JOMA.CH

WWW.JOMA.CH

**DIE BASIS!**

Bauen beginnt mit BBase.



www.bbase.ch  
Telefon 01 948 12 14

**B:Base**

**Recycling-Kies macht den Weg.**



ReCycling-Kies und -Beton erster Güte.

Siehe Wegebau und andere Bauten: [www.rc-kies.ch](http://www.rc-kies.ch)

**Bohren  
Rammen**

**Foundationen  
Baugruben-  
abschlüsse  
Grundwasser-  
absenkungen**



**risi**  
**die Spezialtiefbauer**

041-766 99 99 [www.risi-ag.ch](http://www.risi-ag.ch)



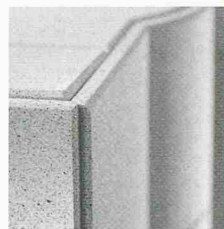
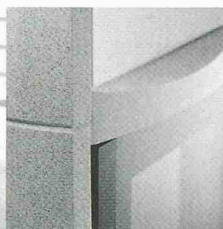


## **GESCHMACKLICH ABGERUNDET.**

Unser Klassiker, der TOPOLINO, ist nur ein Beispiel aus unserer Speicherofen-Kollektion.

Fordern Sie gratis unseren Gesamtprospekt an.

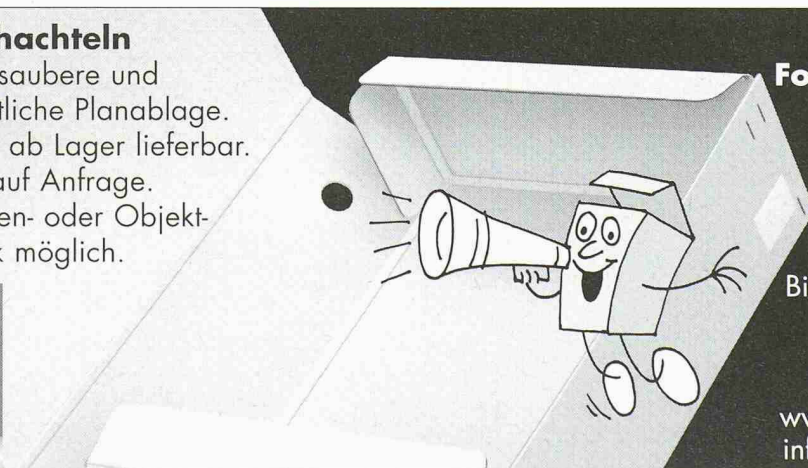
Design: GAAW.



**Tonwerk Lausen AG** CH-4415 Lausen  
Tel. +41 (0)61 927 95 55, [www.twlag.ch](http://www.twlag.ch)

## **Planschachteln**

für eine saubere und übersichtliche Planablage.  
In Weiss ab Lager lieferbar.  
Farben auf Anfrage.  
Mit Firmen- oder Objekt-  
Aufdruck möglich.



**Rufen Sie an !  
Fordern Sie weitere  
Unterlagen mit  
Preisliste an.**

PEG Kartonagen AG  
Birmensdorferstrasse 20  
CH – 8902 Urdorf  
Tel. 01 / 734 02 22  
Fax 01 / 734 09 27  
[www.peg-kartonagen.ch](http://www.peg-kartonagen.ch)  
[info@peg-kartonagen.ch](mailto:info@peg-kartonagen.ch)

Objekt  
**Schulanlage Apfelbaum Zürich**  
Architekten  
**Pfister Schiess Tropeano**  
Leuchte  
**Max, Pendelleuchte 2 x 35 Watt**  
Auszeichnung  
**Goldener Stecker 2003**

# **NEUE WERKSTATT**

**Die Lichtplaner**

Neue Werkstatt GmbH  
Oberer Deutweg 1  
8400 Winterthur  
T 052 233 63 22  
[mail@neuewerkstatt.ch](mailto:mail@neuewerkstatt.ch)



**Die Baumesse. Wo man schaut, bevor man baut.**



**Neubau • Umbau • Renovation • Schöner Wohnen**

**modernisieren  
bauen**

35. Schweizer Baumesse

**MESSE ZÜRICH**  
02.09. – 06.09.2004

Do – Mo: 10 – 18 Uhr

[www.fachmessen.ch](http://www.fachmessen.ch)

**mch**  
messe schweiz

## Geordneter Rückbau statt infernalischer Abbruch?



Wir helfen Ihnen in der Planungsphase mit dem grössten Know-how und viel Erfahrung. Und später mit dem modernsten Gerät für den geordneten Rückbau von Grossobjekten oder für heikle Altlastensanierungen.

**AREGGER** Rückbau  
Im Rückbau der Zeit voraus.

Aregger AG | Spezialist für Rückbau und Altlastensanierung  
6018 Buttisholz | Telefon 041 929 50 50 | [www.aregger-ag.ch](http://www.aregger-ag.ch)

Plotkosten im Griff?

[www.output-management.ch](http://www.output-management.ch)



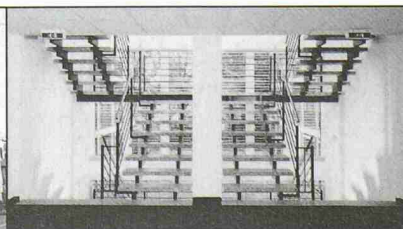
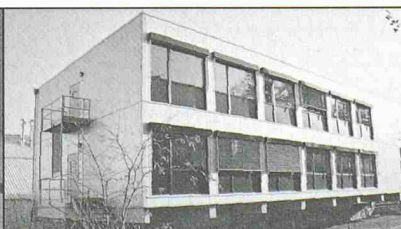
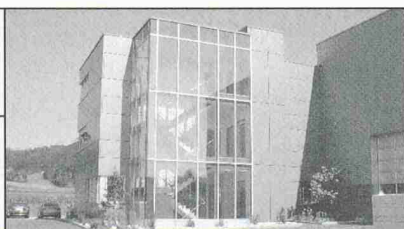
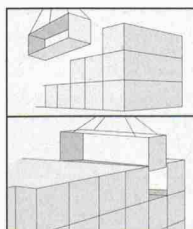
**MATHYS PARTNER**

VISUALISIERUNG +  
IMMOPROMOTION

Mathys Partner GmbH  
Technopark - 8005 Zürich  
Tel. 01-445 17 55  
[info@visualisierung.ch](mailto:info@visualisierung.ch)



Online-Shop für Fahrradunterstände  
und Lichtkuppeln unter [www.isba.ch](http://www.isba.ch)



**ALHO Modulbau. Planen und Bauen mit System.**

Funktional, flexibel und attraktiv im Design: ALHO Modulgebäude erfüllen hohe Ansprüche und schaffen Raum nach Maß. Egal, ob kurz-, mittel- oder langfristige Nutzung, ob Kauf oder Miete – ALHO liefert bei kurzer Bauzeit auch wirtschaftlich das optimale Ergebnis.

ALHO AG · CH-4806 Wikon · Industriestrasse 8 · Postfach 17 · Tel. 062 746 86 00 · Fax 062 746 86 10  
[info@alho.ch](mailto:info@alho.ch) · [www.alho.ch](http://www.alho.ch)

