

Zeitschrift: Tec21
Herausgeber: Schweizerischer Ingenieur- und Architektenverein
Band: 130 (2004)
Heft: 29-30: Niedrigenergiehaus

Werbung

Nutzungsbedingungen

Die ETH-Bibliothek ist die Anbieterin der digitalisierten Zeitschriften auf E-Periodica. Sie besitzt keine Urheberrechte an den Zeitschriften und ist nicht verantwortlich für deren Inhalte. Die Rechte liegen in der Regel bei den Herausgebern beziehungsweise den externen Rechteinhabern. Das Veröffentlichen von Bildern in Print- und Online-Publikationen sowie auf Social Media-Kanälen oder Webseiten ist nur mit vorheriger Genehmigung der Rechteinhaber erlaubt. [Mehr erfahren](#)

Conditions d'utilisation

L'ETH Library est le fournisseur des revues numérisées. Elle ne détient aucun droit d'auteur sur les revues et n'est pas responsable de leur contenu. En règle générale, les droits sont détenus par les éditeurs ou les détenteurs de droits externes. La reproduction d'images dans des publications imprimées ou en ligne ainsi que sur des canaux de médias sociaux ou des sites web n'est autorisée qu'avec l'accord préalable des détenteurs des droits. [En savoir plus](#)

Terms of use

The ETH Library is the provider of the digitised journals. It does not own any copyrights to the journals and is not responsible for their content. The rights usually lie with the publishers or the external rights holders. Publishing images in print and online publications, as well as on social media channels or websites, is only permitted with the prior consent of the rights holders. [Find out more](#)

Download PDF: 27.04.2026

ETH-Bibliothek Zürich, E-Periodica, <https://www.e-periodica.ch>

erstmalig Projekte für gewerbliche Bauten und grössere Wohnbauten entstanden.

Ausserhalb der unbestrittenen Hochburgen Deutschland, Österreich und Schweiz haben sich mittlerweile weitere, allerdings oft noch sehr überschaubare Passivhauszonen herausgebildet. In Irland und Belgien zum Beispiel sind erste zaghafte Gehversuche zu konstatieren, die oft von Hochschulen oder Zusammenschlüssen von interessierten Institutionen oder Firmen ausgehen. Hier muss man auch feststellen, dass die geltenden (Energie-)Bauvorschriften teilweise extrem geringe Anforderungen stellen. Nach übereinstimmender Feststellung von Passivhauspromotoren in diesen Ländern braucht es riesige Anstrengungen, die Leute nur schon davon zu überzeugen, dass es möglich ist, solche Häuser zu bauen! Selbst im Pionierland Dänemark, Heimat des ersten Nullenergiehauses überhaupt, steht man vor grosser Unkenntnis und wundert sich über ein allgemeines Desinteresse an nachhaltigem Bauen. Ein kürzlich ausgelobter Wettbewerb in Ringgarden könnte nun für etwas Bewegung sorgen. Für die Wohnsiedlung von etwa 130 Einheiten war die Obergrenze des jährlichen Heizenergieverbrauchs auf dem Passivhausniveau von $15 \text{ kWh/m}^2\text{a}$ verbindlich festgeschrieben worden.

Eine Reihe von Passivhäusern aus Italien stellte Günther Gantioler vor. Erstaunliche 20 wurden in den letzten vier Jahren vor allem im Südtirol erstellt. Das milde Klima trägt hier natürlich seinen Teil dazu bei, die Hürde für einen sehr geringen Energieverbrauch tiefer zu legen.

Bemerkenswert war der Vortrag von Jozsef Vajda über ein geplantes Passivhaus in der Nähe von Budapest. In seinem Projekt sah er vor, Kühlschränke und Gefriertruhen jeweils neben den Bädern zu installieren und diese mit der Abwärme der Geräte zu temperieren. Dies geschieht heute, wenn überhaupt, meist mittels Elektroheizungen. Vajdas schloss seinen Vortrag mit einem Appell an die Adresse der Kühlschrankhersteller: Er wünscht sich Verflüssiger, die sich unabhängig vom Kühlgerät frei platzieren lassen und die gut aussehen.

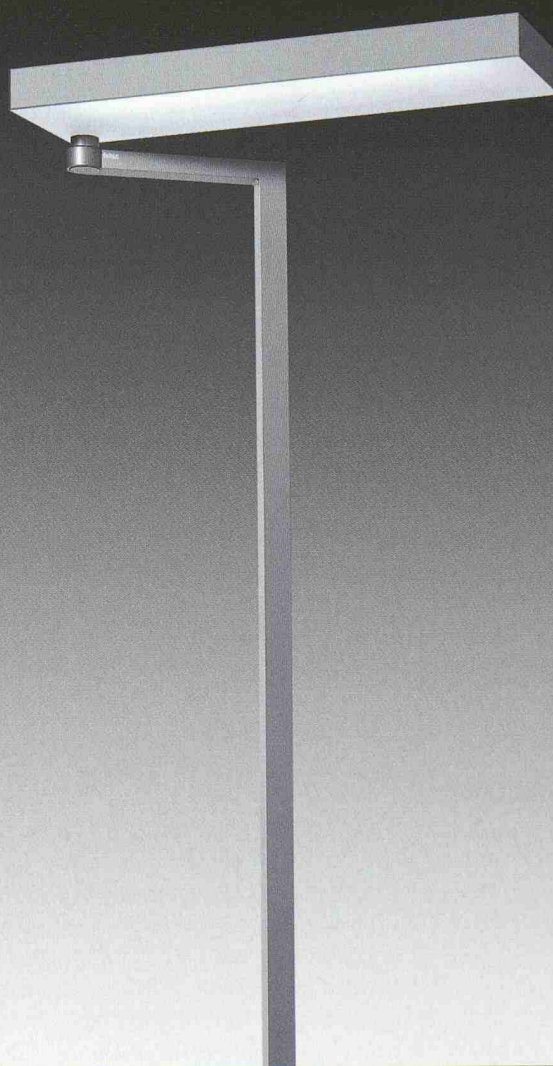
engler@tec21.ch

Anmerkungen

- 1 Begriffsdefinition nach Passivhausinstitut Darmstadt. Das in der Schweiz eingeführte Label Minergie-P unterscheidet sich in einzelnen Punkten hiervon. www.passiv.de.
- 2 Ein Luftwechsel von 0.4/h entspricht etwa einem Umsatz von 1 m^3 Frischluft pro Quadratmeter Wohnfläche. Bei einer max. Zulufttemperatur von 50°C ist damit ein Energieeintrag von 10 W/m^2 Wohnfläche möglich.
- 3 Wohnraumlüftungsanlagen in der Praxis – Aktuelle Ergebnisse aus einer Evaluierung in Österreich. E. Blümel, A. Greml, W. Leitzinger, R. Kapferer, AEE INTEC, Arbeitsgemeinschaft Erneuerbare Energie, Gleisdorf (A). www.aee.at.
- 4 Europaweit anerkannter Luftdichtigkeitstest: Die Haustüre und alle Fenster werden geschlossen und mittels eines Ventilators im Haus ein definierter Unterdruck erzeugt. Anschliessend wird gemessen, wie viel Luft unter diesem Unterdruck ins Haus einströmt. Zulässig ist bei der Druckdifferenz von 50 Pa ein Luftwechsel von 0.4 h^{-1} .

LICHT | LUMIÈRE

tulux

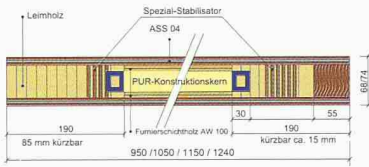


ERGO vorbildlich ökologisch

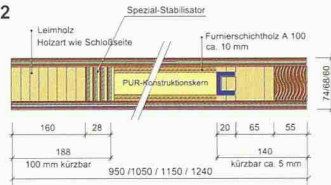
TULUX AG
LICHT.LUMIÈRE
TÖDISTRASSE 4
8856 TUGGEN
TELEFON +41 (0)55 445 16 16
TELEFAX +41 (0)55 445 19 20
WWW.TULUX.CH

Bei uns stimmt die Qualität und Technik, nicht nur der Preis!

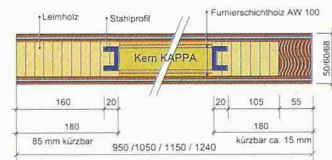
Allwetter plus "L" Übergrößen



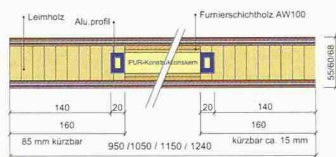
Allround "L" Sonder-Fries Typ 2



Integral "L" T30 - Rohling



VARIO-PUR Streichfähig



MDF Exterior im Türenformat für Vorsatzschalen.

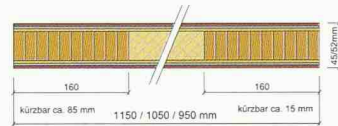
In den Stärken 3/9/12/16 mm

Ein Muss für jede
MDF-Exterior-Oberfläche
sowie für alle Hirnholzflächen



AIDOL PU Holzverfestigung

Quadro S4 Wohnungseingangstüren - T30 - Schallschutz



→ Ist die Türe zu, so haben Sie endlich Ruh.

Fragen Sie Ihren Fachhändler nach dem Variotec-Aussen-Spezial- und Funktionstüren-Programm oder besuchen Sie uns im Internet unter www.variotec.ch

Werden auch Sie **solarbegeistert** !



Ob Sonne oder Regen - mit uns nutzen Sie das Wetter!

HOLINGER SOLAR AG

Tel. 061 923 93 93
www.holinger-solar.ch



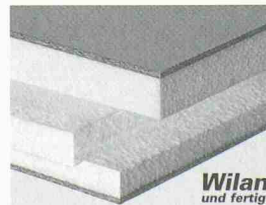
Solarstrom Solare Wärme Regenwasser-Nutzung

Wilan® und fertig

ISOLATIONSELEMENTE FÜR DECKEN + WAND



Isolationselemente **einseitig** belegt mit äusserst widerstandsfähigen Fertigdeckschichten aus Kunststoffen, Faserzement oder Holzwerkstoffplatten Für das direkte Einlegen und einbetonieren in Deckenschalungen oder für nachträgliche Montagen.



Isolationselemente **beidseitig** belegt mit schlagfesten und hochdruckreinerfesten Deckschichten, z.B. aus weissbeschichteten Dünnspon- oder Kunststoffplatten. Einfache, problemlose Montage auf Holz-Unterkonstruktionen, Stahlkonstruktionen, usw.

Wir senden Ihnen gerne unsere Prospekte und Preislisten zu. Rufen Sie uns einfach an oder besuchen Sie unsere Homepage.

anderhalden ag

Produkte aus gutem Hause

6056 Kägiswil, Tel 041 660 85 85, www.anderhalden.ch

Z EUGIN

B AUBERATUNGEN AG

- Bauberatung
- Bauschäden
- Bauphysik
- Lärmprobleme

Schulhausgasse 14
Tel. 031 721 23 67

3110 Münsingen
<http://www.zeugin.ch>

Atlas Hallen

Spannende Lösungen.

Stützenfrei bis 100 m

- ▶ Stützenfreie Spannweite von 12 bis 100 Meter
- ▶ Moderne Fassaden mit anspruchsvoll zeitlosem Design
- ▶ Optimale Wärmedämmung
- ▶ Wirtschaftlicher Materialeinsatz
- ▶ Hohen Brandschutzanforderungen entsprechend
- ▶ Rationelle Fertigung und schnelle Montage
- ▶ Überwachung nach DIN/ISO 9001/EN 29001
- ▶ individuelle Planung
- ▶ Auf Wunsch schlüsselfertige Ausführung



POLY-METAL

We make the difference

Verkauf und Beratung
Tel. 062 393 06 66
Fax 062 393 06 70
www.hallensysteme.ch



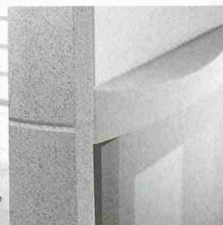
GESCHMACKLICH ABGERUNDET.

*Unser Klassiker, der TOPOLINO,
ist nur ein Beispiel aus unserer
Speicherofen-Kollektion.*

*Fordern Sie gratis unseren
Gesamtprospekt an.*



Design: GAAN.



Tonwerk Lausen AG CH-4415 Lausen
Tel. +41 (0)61 927 95 55, www.twlag.ch

ergo werbung asw, zürich

comfosystems

zehnder

Zehnder Comfosystems
Ihr Spezialist für Komfortlüftung und
Haustechnik für MINERGIE-Häuser.



Zehnder Comfosystems
bietet Ihnen eine grosse
Auswahl an formschönen
Designgittern!



Zehnder Comfosystems ent-
wickelt, produziert und
verreibt Luftverteilssysteme,
Kompakt-Energiezentralen
und Lüftungs-Geräte und bie-
tet Ihnen Gesamtlösungen
aus einer Hand.



Zehnder Comfosystems AG
Industriestrasse, 8820 Wädenswil
Tel. 043 833 20 20, Fax 043 833 20 21
www.comfosystems.com

Dank
unserer
Vorspannung
landen Sie nie
auf dem
Trockenen

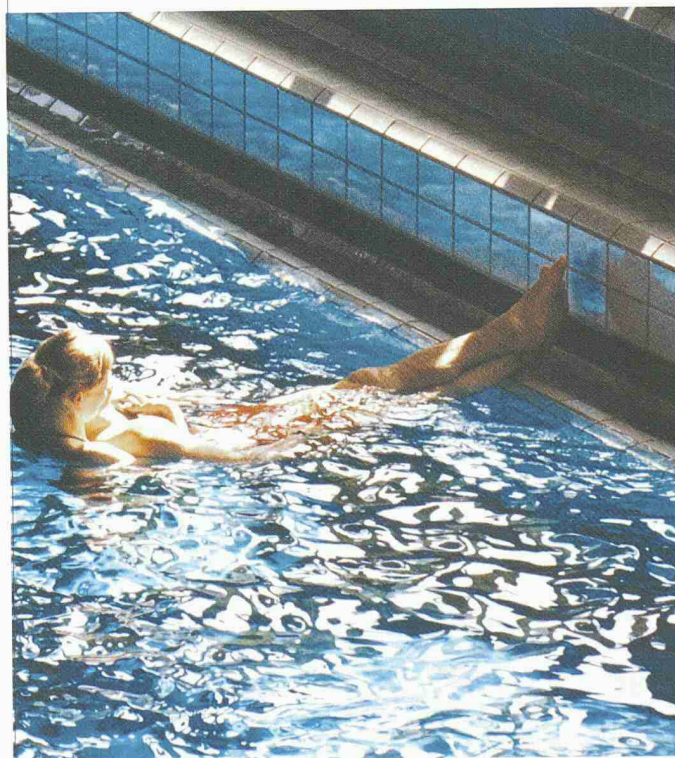


Bild: Alpamare

stahlton

Stahlton AG, Bereich Bautechnik, CH-8034 Zürich
Tel. 044 384 89 90, www.stahlton.ch

Auftraggeber, Betreuer

Objekt, Aufgabe

Verfahren, Preissumme

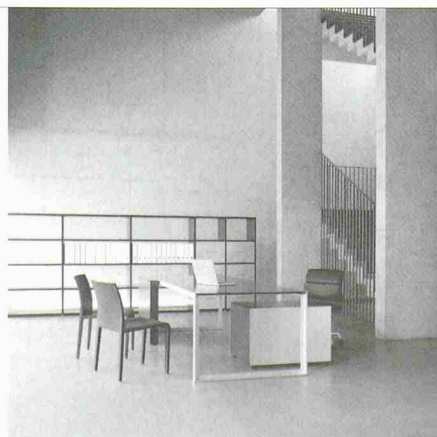
Wettbewerbe

	Stadt Winterthur Departement Bau, Abteilung Hochbauten Technikumstrasse 81, 8402 Winterthur	Erweiterungsbau für die CP-Schule «Maurerschule», Winterthur	Projektwettbewerb, offen, 2-stufig 1. Stufe: Skizzen / Konzepte 1:500, 2. Stufe: 7–12 Teams, 90 000 Fr. Preissumme
NEU	Urban Development Division, SOLIDERE s.a.l. Building 149, Saad Zaghloul St, off Foch St., P.O. Box 119493 Beirut, 2012-7303 Lebanon	Martyrs' Square and the Grand Axis of Beirut	International Urban Design Ideas Competition 120 000 US-\$
	Verein für Alterswohnheime Alterszentrum Obere Mühle Mühleweg 10, 5600 Lenzburg	Alterszentrum Obere Mühle, Lenzburg	Projektwettbewerb, offen, 2-stufig 1. Stufe: Konzept 1:500, 2. Stufe: 8–12 Projekte, 100 000 Fr. Preissumme
	Hochbauamt Kanton Zürich, Stab Walchestrasse 15, Postfach, 8090 Zürich	Erweiterung und Umstrukturierung Obergericht des Kantons Zürich	Projektwettbewerb, offen
NEU	Commune de Bernex Rue de Bernex 313, 1233 Bernex	Projet et réalisation d'une crèche communale d'environ 70 places	Mandat d'étude parallèle, procédure selective
NEU	British Antarctic Survey RIBA Competitions Office, 6 Melbourne Street, Leeds LS2 7PS, UK	Halley Research Station on the Brunt Ice Shelf, Coats Land Antarctica (British Antarctic Territory)	International concept design competition
NEU	Amt für Hochbauten der Stadt Zürich Amtshaus III, Lindenhofstr. 21, Postfach, 8021 Zürich	Stadtspital Triemli: Neubau Bettenhaus und Umbau Hochhaus	Zweistufiger Studienauftrag, selektiv mit 25 Teams in der 1. Stufe und 3–4 Teilnehmenden in der 2. Stufe, 200 000 Fr. (1. Stufe)
	Baudepartement Stadt Zug St.-Oswalds-Gasse 20, 6300 Zug	Erweiterung und Erneuerung Casino Zug	Projektwettbewerb, offen, 2-stufig, anonym 1. Stufe: Konzept, 2. Stufe mit 4–6 Teams 90 000 Fr. Gesamtpreissumme (2. Stufe)
NEU	Architecture for Humanity Suite 3A, 165 West 20th Street New York 10011, USA	Soccer / Football facility for Somkele, South Africa	International Open Design Competition
	Stadt Winterthur Wettbewerbssekretariat: metron Raumentwicklung AG Stahlrain 2, Postfach 253, 5201 Brugg	Gleisquerung Stadtmitte	Ideenwettbewerb, offen 70 000 Fr. Preissumme

Preise

	Bundesamt für Energie BFE PrixEnergie Suisse, 3003 Bern	PrixEnergie Suisse 2004/05	In den Preiskategorien Gebäude (Neubauten, Bausanierungen, Solargebäude), Energieanlagen, Persönlichkeiten & Institutionen
NEU	Architektur Forum Zürich Neumarkt 15, 8001 Zürich	Gesucht: Das Bild des neuen Zürich	Fotowettbewerb mit Ausstellung
NEU	Verband Schweizer Abwasser- und Gewässerschutzfachleute (VSA) Abwasserpreis 2004 Strassburgerstrasse 10, Postfach 2443, 8026 Zürich	Abwasserpreis Schweiz 2004	Innovative Leistungen in den Bereichen Organisation, Qualitätssicherung, Betriebsführung, 5000 Fr. Preissumme

Auch unter: www.sia.ch/wettbewerbe



Gutes Design ist erlebbar wohnbedarf präsentiert die Kollektion Team by Wellis.

Im Rahmen der Ausstellungsreihe „Lebensform in Zeit und Raum“ veranstaltet wohnbedarf eine Team by Wellis-Sonderausstellung.

Präsentiert werden preisgekröntes Design, spannende Materialien, raffinierte Details. Tauchen Sie ein in die Welt von Team by Wellis.

Die Ausstellung dauert bis zum 28. August 2004 und ist jeweils von Dienstag bis Freitag, 10–18.30 Uhr und am Samstag, 10–17 Uhr geöffnet.

wohnbedarf ag
Talstrasse 11
CH-8001 Zürich
Telefon 01 215 95 90
Telefax 01 215 95 91
www.wohnbedarf.ch

team|by|wellis |

wohnbedarf