

Zeitschrift: Tec21
Herausgeber: Schweizerischer Ingenieur- und Architektenverein
Band: 130 (2004)
Heft: 27-28: Felssturz

Werbung

Nutzungsbedingungen

Die ETH-Bibliothek ist die Anbieterin der digitalisierten Zeitschriften auf E-Periodica. Sie besitzt keine Urheberrechte an den Zeitschriften und ist nicht verantwortlich für deren Inhalte. Die Rechte liegen in der Regel bei den Herausgebern beziehungsweise den externen Rechteinhabern. Das Veröffentlichen von Bildern in Print- und Online-Publikationen sowie auf Social Media-Kanälen oder Webseiten ist nur mit vorheriger Genehmigung der Rechteinhaber erlaubt. [Mehr erfahren](#)

Conditions d'utilisation

L'ETH Library est le fournisseur des revues numérisées. Elle ne détient aucun droit d'auteur sur les revues et n'est pas responsable de leur contenu. En règle générale, les droits sont détenus par les éditeurs ou les détenteurs de droits externes. La reproduction d'images dans des publications imprimées ou en ligne ainsi que sur des canaux de médias sociaux ou des sites web n'est autorisée qu'avec l'accord préalable des détenteurs des droits. [En savoir plus](#)

Terms of use

The ETH Library is the provider of the digitised journals. It does not own any copyrights to the journals and is not responsible for their content. The rights usually lie with the publishers or the external rights holders. Publishing images in print and online publications, as well as on social media channels or websites, is only permitted with the prior consent of the rights holders. [Find out more](#)

Download PDF: 24.01.2026

ETH-Bibliothek Zürich, E-Periodica, <https://www.e-periodica.ch>

Fachpreisgericht**Zielgruppe****Programm****Termine**

Regula Harder, Dieter Jüngling, Roland Frei, Martin Engeler

Architektur

E-Mail: patrik.seiler@bronschhofen.ch
www.simap.ch16.07. (Anmeldung)
05.11. (Abgabe)

Reinhard Stahel, Pearl Pedernana, Melanie Fuchs, Gundula Zach, Monika Jauch-Stolz, Alois Ulrich, Friedrich Keller

Architektur

www.bau-winterthur.ch/hochbauamt

16.07. (Anmeldung)
24.09. (1. Stufe)

Wiebke Rösler, Martin Gsteiger, Christoph Siegrist

Architektur, Beratung und Realisierung

www.simap.ch

16.07. (Bewerbung)
22.10. (Abgabe)

Laurent Staffelbach, Astrid Stauffer, Jacqueline Hadorn, Marco Graber, Silvio Ragaz, Christine Baumgartner, Marcel Linder, Adrian Lehmann

Totalunternehmungen und Bietergemeinschaften (Architektur / Städtebau, Landschaftsplanung, Statik, Haustechnik u. a.)

B+S Ingenieur AG, Gesamtplanung
Bezug Präqualifikation Wylerfeld Bern
Muristrasse 60, 3000 Bern 1623.07. (Bewerbung)
14.01.05 (Abgabe)

Barbara Burren, Christian Hönger, Gundula Zach, Christian Zimmermann, Monika Hartmann Vaucher

Planerteams (Architektur, Statik, Gebäudetechnik, Gesamtleitung Projekt)

www.lenzburg.ch/deutsch/projekte

29.07. (Besichtigung)
09.08. (Anmeldung)
01.10. (1. Stufe)

Stefan Bitterli, Franz Eberhard, René Stoos, Tilla Theus, Ruggiero Tropeano

Architektur

www.baudirektion.zh.ch
Rubrik: Aktuell30.07. (Anmeldung)
27.10. (Abgabe)

Arnold E. Bamert, Hubert Bischoff, Heinz Stampfli, Mark Besselaar, Rudolf Albrecht

Gesamtplaner / Gesamtplanerteams

www.hochbau.sg.ch

16.08. (Bewerbung)
Februar 05 (Abgabe)

Hans-Peter Ammann, Marianne Burkhalter, Hans Cometti, Günther Vogt, Claudius Berchtold, Tomaso Zanoni

Interdisziplinäre Planerteams (Architektur, Statik, Gebäudetechnik, Landschaftsarchitektur und Gesamtleitung Projekt)

www.stadtzug.ch/news

18.08. (1. Stufe)
23.08. (Modelle)
Februar 05 (2. Stufe)

Kurt Schönberger, Heinz Stolz, Ueli Witzig, Felix Guhl, Urs Capaul, Rainer Zulauf, Pascal Weber, Margrith Göldi Hofbauer, Christian Göldi

Beschränkt auf junge Landschaftsarchitektinnen und Landschaftsarchitekten (bis zum 35. Altersjahr)

www.stadt-schaffhausen.ch
E-Mail: ueli.bertschinger@stsh.ch

20.09. (Abgabe)

Martin Deuring, Beta Nipkow, Beat Rothen, Manuel Scholl, Christian Menn

Städtebau, Architektur, Landschaftsarchitektur und Ingenieurwesen

www.metron.ch/gleisquerung

08.10. (Abgabe)

Jury, durch einen Ausschuss der Trägerschaft gewählt, entscheidet über die Vergabe des PrixEnergie Suisse und über die Anerkennungen

Einzelpersonen, Gruppen, Organisationen, Institutionen, Schulen oder Unternehmen

www.prixenergie.ch

02.08. (Abgabe)

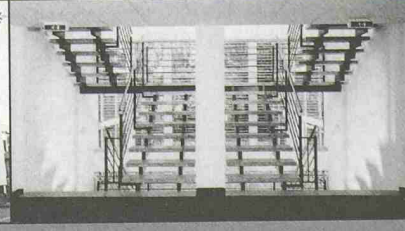
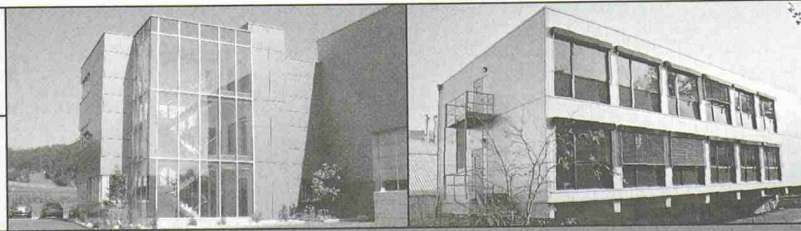
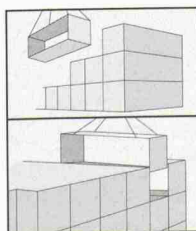
David Chipperfield, Felix Claus, Hannelore Deubzer, Yves Lion, Cornelia Müller

Architektur, Landschaftsarchitektur

www.bauwelt.de

31.10. (Abgabe)

Der Verlag übernimmt keine Haftung für die Richtigkeit oder Vollständigkeit der Angaben in der Rubrik Wettbewerbe

**ALHO Modulbau. Planen und Bauen mit System.**

Funktional, flexibel und attraktiv im Design: ALHO Modulgebäude erfüllen hohe Ansprüche und schaffen Raum nach Maß. Egal, ob kurz-, mittel- oder langfristige Nutzung, ob Kauf oder Miete – ALHO liefert bei kurzer Bauzeit auch wirtschaftlich das optimale Ergebnis.

ALHO AG · CH-4806 Wikon · Industriestrasse 8 · Postfach 17 · Tel. 062 746 86 00 · Fax 062 746 86 10
info@alho.ch · www.alho.ch

