

Zeitschrift: Tec21
Herausgeber: Schweizerischer Ingenieur- und Architektenverein
Band: 130 (2004)
Heft: 22: Dreifaltigkeit

Sonstiges

Nutzungsbedingungen

Die ETH-Bibliothek ist die Anbieterin der digitalisierten Zeitschriften auf E-Periodica. Sie besitzt keine Urheberrechte an den Zeitschriften und ist nicht verantwortlich für deren Inhalte. Die Rechte liegen in der Regel bei den Herausgebern beziehungsweise den externen Rechteinhabern. Das Veröffentlichen von Bildern in Print- und Online-Publikationen sowie auf Social Media-Kanälen oder Webseiten ist nur mit vorheriger Genehmigung der Rechteinhaber erlaubt. [Mehr erfahren](#)

Conditions d'utilisation

L'ETH Library est le fournisseur des revues numérisées. Elle ne détient aucun droit d'auteur sur les revues et n'est pas responsable de leur contenu. En règle générale, les droits sont détenus par les éditeurs ou les détenteurs de droits externes. La reproduction d'images dans des publications imprimées ou en ligne ainsi que sur des canaux de médias sociaux ou des sites web n'est autorisée qu'avec l'accord préalable des détenteurs des droits. [En savoir plus](#)

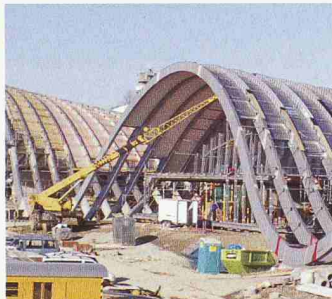
Terms of use

The ETH Library is the provider of the digitised journals. It does not own any copyrights to the journals and is not responsible for their content. The rights usually lie with the publishers or the external rights holders. Publishing images in print and online publications, as well as on social media channels or websites, is only permitted with the prior consent of the rights holders. [Find out more](#)

Download PDF: 13.01.2026

ETH-Bibliothek Zürich, E-Periodica, <https://www.e-periodica.ch>

Dachkonstruktion Zentrum Paul Klee

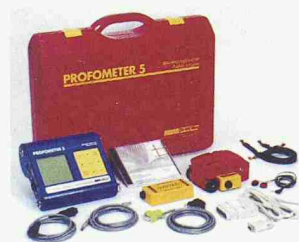


Das Zentrum Paul Klee in Bern wird im Juni 2005 eröffnet. Unter der circa 12 000 m² grossen Blechbedachung der drei Hügel (Projekt von Renzo Piano) wird die ökologische und diffusionsoffene Unterdachbahn Sarnafil TU 122 verlegt. Unter der Prämisse, dass das Unterdach auf Grund seiner mehrseitigen Wölbung, mit teilweise minimalem Gefälle in den Scheitelpunkten, ausserordentlich beansprucht wird, kann eine dauerhaft sichere Lösung grundsätzlich nur mit einer thermisch fugenlos verschweisbaren Unterdachbahn wie Sarnafil TU 122 als Sekundärdichtung erreicht werden. Die Tragkonstruktion besteht aus speziell gefertigten Doppel-T-Trägern, die mit Zugstangen im Stegbereich die ganze Hallentragkonstruktion stabilisieren. Profilbleche, die auf den Untergurten aufliegen, bilden die Unterkonstruktion für den Dachaufbau. Als Dampfbremse über dem Profilblech wird eine aluminiumbeschichtete Selbstklebebahn verwendet. Die Mineralfaserdämmung (3-lagig) über der Luftdichtigkeitsschicht und um die Doppel-T-Träger übernimmt die Aufgabe der geforderten Wärmedämmung.

Sarnafil AG | 6060 Sarnen
041 666 99 66 | Fax 041 666 98 17
www.sarnafil.ch

sichtigt werden. Bei der digitalen Version «Digi Schmidt» sind die neuen Funktionen im Menü der Software integriert und deshalb leicht anzuwenden. Die Software ProVista ist jetzt auch für «Digi Schmidt» erhältlich (bisher nur für «Profometer 5»). Beim Ultraschallmessgerät «Tico» sind die Speichermöglichkeiten verbessert worden. Das Elastizitätsmodul kann auf der Grundlage der Norm BS 1881, Teil 203, ermittelt werden. Für den Haft- und Ausziehprüfer «Dyna Z» ist der neue Elektroantrieb erhältlich. Die Geschwindigkeit der Belastungszunahme kann am Antrieb genau nach Vorgaben der Normen eingestellt werden.

Proceq SA | 8603 Schwerzenbach
043 355 38 00 | Fax 043 355 38 12
www.proceq.ch



Tiroler Holzhaus

Das Unternehmen Tiroler Holzhaus ist eine Gross-Zimmerei im Tiroler Ort Silz. Spezielle Zimmerarbeiten wie Dachstühle, Balkone oder Treppen bis hin zu schlüsselfertigen Häusern aus Holz werden von der Zimmerei geplant, vorbereitet und gebaut. Grossen Wert legt die Firma auf umfassende und fachliche Beratung von der Planung der einzelnen Ausbaustufen bis zur Fertigstellung. Bauberater für die Schweiz ist Fredy A. Gsell, Tel. 071 223 64 64.

Tiroler Holzhaus GmbH
A-6424 Silz
+43 5263 51 30 | 5263 51 30 10
www.tiroler-holzhaus.com



Neuerungen bei Beton-Prüfgeräten

Mit dem Betonprüfhammer «Original Schmidt» können zusätzliche Umwertungskurven für die Bestimmung der Betonfestigkeit angewendet werden. Anhand von Reduktionskurven kann der Einfluss der Karbonatisierung berücksich-

Hier wächst
Ihr
Vorstellungs-
Vermögen!

GlassX führt die Glasarchitektur in neue Dimensionen

Die GlassX ist ein aufstrebendes, international tätiges Unternehmen mit Sitz in Zürich, das über einzigartiges technisches Know-how im Bereich der „intelligenten Glasfassaden“ verfügt. Die wärmeproduzierenden, komfortsteigernden und ökologisch bahnbrechenden Glasfassadenprodukte werden von der Forschung und Entwicklung bis zum Verkauf firmenintern betreut. Die Zukunftsperspektiven sind klar und erfolgsversprechend, denn namhafte, solide Investoren und marktführende Geschäftspartner stehen hinter dem Unternehmen. Zur Entlastung des Leiters „Architektur“, Herrn Dietrich Schwarz (www.schwarz-architektur.ch), suchen wir eine/n

Leiter/in Grossprojekte

Als Projektleiter/in übernehmen Sie die zentrale Koordinationsfunktion zwischen der Abteilung „Architektur“ der GlassX und den Generalunternehmen. Für Ihren Vorgesetzten sind Sie eine wertvolle Stütze: Er kann sich auf Ihren konstruktiven Input in der Konzeptionsphase verlassen und weiss, dass bei Ihnen auch Grossprojekte gut aufgehoben sind, denn Sie begleiten diese gewissenhaft, selbständig und mit viel Engagement vom Entwurf bis und mit dem Baumanagement. Dank Ihrer strukturierten Vorgehensweise, können Sie mit Ihrem Team mehrere Projekte gleichzeitig erfolgreich betreuen. Dabei haben Sie auch die abwechslungsreichen Herausforderungen des

operativen Tagesgeschäfts im Griff.

Diese anspruchsvolle, mit Eigenverantwortung ausgestattete Position erfordert einen Abschluss als **Architekt/in (ETH/HTL)** und mehrjährige Praxiserfahrung als Projektleiter. Auf diese Weise konnten Sie sich fundierte Kenntnisse in den Bereichen Entwurf, Konstruktion, Baumanagement, vom KV bis zur Bauabrechnung aneignen. Bau, Energie und Umwelt interessiert Sie und Sie bringen von Vorteil schon Erfahrung auf diesem Gebiet mit. Als „robuste Persönlichkeit“ behalten Sie auch in Stresssituationen den Überblick, bewegen sich gleichermassen sicher und überzeugend in der Chefetage wie auf der Baustelle. Ihr Team schätzt und respektiert Sie, denn Sie geben klare Ziele vor und verstehen es zu motivieren, indem Sie gleichzeitig Eigenverantwortung übernehmen und Unterstützung bieten. Sie tragen die Ideologie der GlassX mit und Ihr Enthusiasmus, Ihre Identifikation und Ihre Motivation ist ansteckend. Bereit Ihre Energie einfließen zu lassen?

Wir freuen uns auf Ihre vollständigen Bewerbungsunterlagen mit Foto. Absolute Discretion ist selbstverständlich.

Ihre Kontaktpersonen:
Claudia Schwarzer
Matthias Döll

claudia.schwarzer@joerg-lienert.ch

JÖRG LIENERT
UNTERNEHMENSBERATUNG
IN PERSONALFRAGEN

Luzern – Zug – Zürich 

Baarerstr. 139, Postfach 2333
CH-6302 Zug
Tel. 041 766 20 50
Fax 041 766 20 51
www.joerg-lienert.ch
info@joerg-lienert.ch