

Zeitschrift: Tec21
Herausgeber: Schweizerischer Ingenieur- und Architektenverein
Band: 130 (2004)
Heft: 21: Farbtupfer

Vereinsnachrichten

Nutzungsbedingungen

Die ETH-Bibliothek ist die Anbieterin der digitalisierten Zeitschriften auf E-Periodica. Sie besitzt keine Urheberrechte an den Zeitschriften und ist nicht verantwortlich für deren Inhalte. Die Rechte liegen in der Regel bei den Herausgebern beziehungsweise den externen Rechteinhabern. Das Veröffentlichen von Bildern in Print- und Online-Publikationen sowie auf Social Media-Kanälen oder Webseiten ist nur mit vorheriger Genehmigung der Rechteinhaber erlaubt. [Mehr erfahren](#)

Conditions d'utilisation

L'ETH Library est le fournisseur des revues numérisées. Elle ne détient aucun droit d'auteur sur les revues et n'est pas responsable de leur contenu. En règle générale, les droits sont détenus par les éditeurs ou les détenteurs de droits externes. La reproduction d'images dans des publications imprimées ou en ligne ainsi que sur des canaux de médias sociaux ou des sites web n'est autorisée qu'avec l'accord préalable des détenteurs des droits. [En savoir plus](#)

Terms of use

The ETH Library is the provider of the digitised journals. It does not own any copyrights to the journals and is not responsible for their content. The rights usually lie with the publishers or the external rights holders. Publishing images in print and online publications, as well as on social media channels or websites, is only permitted with the prior consent of the rights holders. [Find out more](#)

Download PDF: 15.01.2026

ETH-Bibliothek Zürich, E-Periodica, <https://www.e-periodica.ch>

Qualifikation für Stahlbaubetriebe

(jr) Über die ausgestellten Qualifikationsbescheinigungen führt der SIA ein öffentliches Register. Die in den Listen auf Seite 28, 29 und 30 aufgeführten Firmen haben die Betriebsprüfung erfolgreich bestanden. Stichtag ist der 30. April 2004.

Bisherige Ausweise gemäss Norm SIA 161/1

Herstellung und Montage erfordern gemäss Norm SIA 161/1 *Stahlbauten* Ziffer 2.2.1 zweckmässige Einrichtungen und ausgebildete Fachleute. Dies gilt insbesondere für Schweissarbeiten. Die Ausführung muss den Anforderungen entsprechen, die an die Tragkonstruktionen gestellt werden. Diese Vorschriften erfordern eine ausgewiesene Unternehmensqualifikation.

Die Norm SIA 161 unterscheidet zwei Typen von Betriebsausweisen, S1 und S2, welche in den Ziffern 6.2 und 7.53 geregelt sind. Detaillierte Angaben über die Durchführung der Betriebsprüfung durch die autorisierten Institutionen sind in der Norm SIA 161/1 beschrieben. Die Eidg. Materialprüfungs- und Forschungsanstalt (Empa) in Dübendorf oder der Schweizerische Verein für Schweisstechnik (SVS) in Basel stellen die Betriebsausweise S1 und S2 auf Verlangen des Unternehmens im Rahmen einer Betriebsprüfung aus. Diese gelten höchstens drei Jahre lang und werden nach Ablauf und erneuter Prüfung nur noch durch neue Ausweise gemäss Norm SIA 263/1 ersetzt.

Betriebsausweis S1 nach Norm SIA 161/1

Register des SIA, Stand 30. April 2004

Firma	Plz	Ort	Verfalldatum
Aeppli & Co Stahlbau	9201	Gossau	14.07.2004
Baltensperger AG	8181	Höri	11.11.2005
Bartholet Metallbau AG, Seilbahnen	8890	Flums	20.03.2005
Berndorf Metall- und Bäderbau GmbH + Co. KG	A-2560	Berndorf	24.04.2005
Borra SA	6557	Cama	16.08.2005
Donatsch Söhne AG	7302	Landquart	12.10.2004
Egli Joseph AG	8868	Oberurnen	03.10.2004
Fässler Josef AG	8855	Wangen/SZ	23.06.2004
Fehr Joh. & Söhne AG	8454	Buchberg	31.10.2004
Fercher Werner AG	3931	Lalden	29.07.2005
Garaventa AG, Goldau	6410	Goldau	09.04.2005
Garaventa AG, Thun	3645	Gwatt	09.04.2005
Ghidoni Officine SA	6595	Riazzino	04.05.2005
Gysin Paul Stahl- und Apparatebau AG	4461	Böckten	21.06.2004
HALFEN-DEHA AG	8108	Dällikon	29.09.2005*
Hervon SA	2852	Courtételle	22.11.2005
Jost AG, Heimberg	3627	Heimberg	29.09.2004
Krummenacher AG	3900	Brig	29.04.2005
Mauchle Metallbau AG	6210	Sursee	17.06.2005
MDL (ab 05.05.00, früher Buss MDL, resp. Buss AG)	4133	Pratteln	14.08.2004
Müller Kaltbach Inosteel AG	6212	Kaltbach	14.02.2005
Neuweiler AG	8280	Kreuzlingen	22.08.2004*
Nobs Produktions AG	3645	Gwatt	18.06.2004**
Seiler AG, Stahl + Metallbau	3806	Bönigen	29.09.2004
Stamo AG	9304	Bernhardzell	04.05.2005
Stephan SA	1701	Fribourg	17.07.2004

Tobler Stahlbau AG	9015	St. Gallen	25.05.2004***
Toscano AG, Stahlbau	7411	Sils im D.	11.04.2004***
Vettiger Stahl- und Metallbau AG (vorm. Vettiger AG)	9245	Oberbüren	12.11.2005
Von Roll Antennenanlagen AG (vorm. WBB AG)	3970	Salgesch	08.06.2004
Wetter AG	5608	Stetten	26.05.2005

* Ausweis mit Einschränkungen oder Hinweisen, welche beim Hersteller nachzufragen sind

** Erneuerung läuft

*** in Abklärung

Betriebsausweis S2 nach Norm SIA 161/1

Register des SIA, Stand 30. April 2004

Firma	Plz	Ort	Verfalldatum
Ancotech AG	8157	Dielsdorf	12.10.2004*
ASCO-fer SA	6612	Ascona	23.10.2005*
Belma Metallbau AG	2560	Nidau	13.08.2004
Bissegger AG	9562	Märwil	08.11.2004*
Bitz & Savoye SA	1951	Sion	06.02.2005
Cameroni SA, Officine	6926	Montagnola	09.11.2004**
Christen W. AG	4802	Strengelbach	02.09.2005
CONSMETAL Sarl	2830	Courrendlin	24.06.2004
Crevoisier + Rérat	2900	Porrentruy	30.06.2004
Element AG	5106	Veltheim	01.07.2004*
Fischer Ernst AG	8590	Romanshorn	04.05.2005
Fixträger AG	5326	Schwaderloch	22.07.2005
Fleischmann AG	8852	Altendorf	16.08.2005
Franscella SA	6648	Minusio	30.05.2004
Frutiger AG	3661	Uetendorf	02.06.2005
Furrer, H. + H. AG	4415	Lausen	26.02.2004***
Gard Louis-Philippe	3960	Sierre	30.05.2004
GTB Gleis- und Bautechnologie AG	3400	Burgdorf	01.07.2005
Hasler Adolf AG	9463	Oberriet	15.08.2004
Helfenstein Metallbau AG	6048	Horw	17.01.2004***
Hergert + Koch AG	6122	Menzna	01.07.2004
Kaeser Jos. Stahlbau AG	4512	Bellach	26.11.2005
Kaufmann AG, Eisen- und Metallbau	6410	Goldau	27.08.2003**
Keller S. AG	9444	Diepoldsau	11.01.2004**
Letrona AG	9504	Frittschen	04.05.2005
Lippuner Energie- und Metallbautechnik	9472	Grabs	17.12.2004
Mannesmann Dematic AG	8305	Dietlikon	02.04.2004***
Mauerhofer & Zuber, Entrepr. Electriques SA	1020	Renens	04.03.2005*
Meier + Jäggi AG, Basel	4226	Breitenbach	23.01.2005
Metal + Stahlbau AG	5304	Endingen	29.11.2004
Minder + Zysset AG	3662	Seftigen	07.10.2005
Mondini SA	6950	Tesserete	08.11.2004
Murer Franz AG	6375	Beckenried	21.12.2004
Oetterli Josef AG	8108	Dällikon	09.11.2004
Pletscher & Co. AG	8226	Schleitheim	29.11.2004
Prometall Partner AG, Metall- und Stahlbau	3177	Laupen	14.02.2005
Ramelet SA	1000	Lausanne 16	06.02.2005
Regazzi SA	6596	Gordola	19.09.2005
SAFIZ AG Metall- + Apparatebau	8580	Dozwil	13.11.2004
Schoch Metallbau AG	9100	Herisau	12.11.2005
Services Techniques Alpines SA	1933	Sembracher	07.05.2004***
Singeisen AG	4416	Bubendorf	05.02.2004**
Solari Elvezio SA	6718	Olivone	20.03.2005
Stähli AG Brien	3855	Brien	27.01.2005
Stauffer Metallbau AG, 3645 Gwatt	3645	Gwatt	07.10.2005
Sutter AG	6078	Lungern	26.02.2004**
Tensol Rail SA	6776	Piotta	30.05.2004
Togni Eros Metalcostruzioni	6705	Cresciano	25.08.2005
Varinorm AG	6014	Littau	20.08.2005*
Walo Bertschinger AG,	8952	Schlieren	10.08.2004
Werkstätte FL SBB	4806	Brittnau-Wikon	05.11.2004*
Wüst Karl AG	9450	Altstätten	29.01.2005

* Ausweis mit Einschränkungen oder Hinweisen, welche beim Hersteller nachzufragen sind

** Erneuerung läuft

*** in Abklärung

Neue Qualifikation gemäss Norm SIA 263/1

Herstellung und Montage erfordern gemäss Norm SIA 263 *Stahlbau* Ziffer 8.3 zweckmässige Einrichtungen und ausgebildete Fachleute. Dies gilt insbesondere für Schweissarbeiten. Die Ausführung muss den Anforderungen entsprechen, die an die Tragkonstruktion gestellt werden. Die Qualifikation der Hersteller ist vor Auftragserteilung zu prüfen (vgl. Norm SIA 263/1). Diese Vorschriften erfordern eine ausgewiesene Unternehmensqualifikation. Ziffer 12 *Herstellerqualifikation* der Norm SIA 263/1 macht detaillierte Angaben über die Durchführung der werkseigenen Kontrolle und der Betriebsprüfung durch die autorisierten Institutionen. Diese Norm unterscheidet neu fünf Qualifikationsklassen H1-H5, welche in Ziffer 12.5, Tabelle 14, geregelt sind. Die Eidg. Materialprüfungs- und Forschungsanstalt (Empa) in Dübendorf, der Schweizerische Verein für Schweissttechnik (SVS) in Basel oder das Swiss Welding Institute (SWI) in Yverdon stellen die Betriebsausweise der Qualifikationsklassen H1-H4 auf Verlangen des Unternehmens im Rahmen einer Betriebsprüfung aus. Diese gelten höchstens vier Jahre lang und können nach erneuter Prüfung verlängert werden.

Betriebsausweis H1 nach Norm SIA 263/1

Register des SIA, Stand 30. April 2004

Firma	Plz	Ort	Verfalldatum
Franzi Officine SA	6917	Barbengo	05.12.2007
Jakem AG	4333	Münchwil	22.10.2007
KELAG AG	9466	Sennwald	14.04.2007
Marti Dytan AG	6048	Horw	21.10.2007
Marti Technik AG	3302	Moosseedorf	21.08.2007
Meyer Josef Stahl + Metall AG	6032	Emmen	09.09.2007
Montagen AG	9477	Trübbach	14.04.2007
Senn AG	4665	Oftringen	26.08.2007
Tuchschmid AG	8501	Frauenfeld	28.05.2007
ZWAHLEN & MAYR SA	1860	Aigle	24.01.2008

Fortsetzung auf Seite 30

Neue LHO: Letzte Kurse zur Honorarberechnung

LH 51-04	24. Juni 2004	Zürich
LH 52-04	29. Juni 2004	St. Gallen
LH 53-04	1. Juli 2004	Zürich
LH 54-04	6. Juli 2004	Luzern
LH 55-04	8. Juli 2004	Basel

jeweils von 13.30 bis 17.30 Uhr

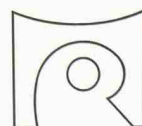
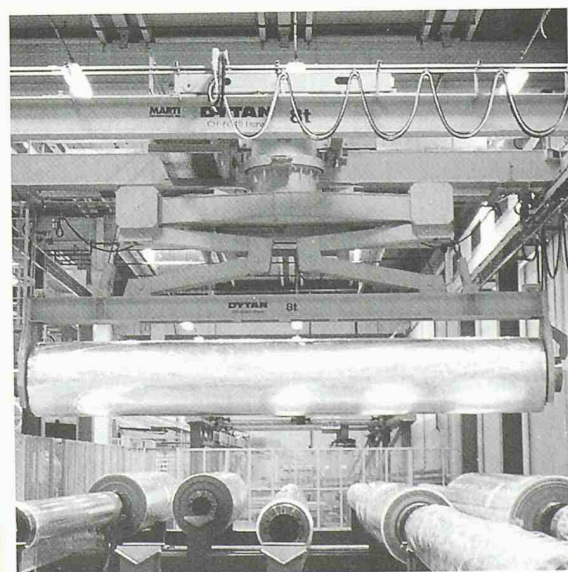
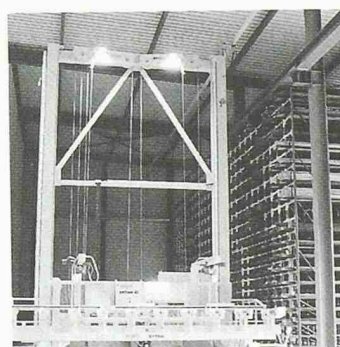
Referenten: Peter Kündig, Treuhänder, Rüschlikon
Daniel Gerber, Architekt ETH/SIA/SWB, Zürich

Kurskosten: Fr. 300.- (Rabatte für SIA-Mitglieder.
Bitte Mitgliedernummer angeben)

Auskünfte und Anmeldung bei SIA Form, Kursadministration,
Selnastr. 16, Postfach, 8039 Zürich, Tel. 01 283 15 58,
Fax: 01 201 63 35, E-Mail: form@sia.ch

MIT UNS BEWIRTSCHAFTEN SIE IHR LAGER SCHNELLER!

Anspruchsvolle Aufgaben in Lager- und Fördertechnik verlangen nach innovativen Lösungen. Wir setzen technisches Wissen, neueste Technologien und Erfahrung speziell für diese komplexen Aufgaben ein. Unsere Zielsetzungen sind optimalste Lösungen und ein hoher Qualitätsstandard auch unter schwierigsten Bedingungen.



MARTI-DYTAN AG

Dytan-Kranbau, Lager- und Fördersysteme
CH-6048 Horw

Telefon 041/209 61 61, Fax 041/209 61 62