

**Zeitschrift:** Tec21  
**Herausgeber:** Schweizerischer Ingenieur- und Architektenverein  
**Band:** 130 (2004)  
**Heft:** 16-17: Erdbewegungen

## Werbung

### Nutzungsbedingungen

Die ETH-Bibliothek ist die Anbieterin der digitalisierten Zeitschriften auf E-Periodica. Sie besitzt keine Urheberrechte an den Zeitschriften und ist nicht verantwortlich für deren Inhalte. Die Rechte liegen in der Regel bei den Herausgebern beziehungsweise den externen Rechteinhabern. Das Veröffentlichen von Bildern in Print- und Online-Publikationen sowie auf Social Media-Kanälen oder Webseiten ist nur mit vorheriger Genehmigung der Rechteinhaber erlaubt. [Mehr erfahren](#)

### Conditions d'utilisation

L'ETH Library est le fournisseur des revues numérisées. Elle ne détient aucun droit d'auteur sur les revues et n'est pas responsable de leur contenu. En règle générale, les droits sont détenus par les éditeurs ou les détenteurs de droits externes. La reproduction d'images dans des publications imprimées ou en ligne ainsi que sur des canaux de médias sociaux ou des sites web n'est autorisée qu'avec l'accord préalable des détenteurs des droits. [En savoir plus](#)

### Terms of use

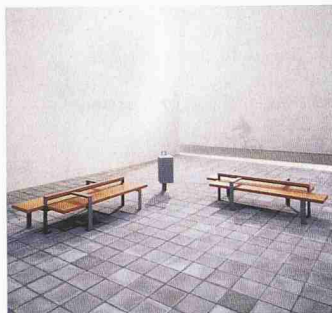
The ETH Library is the provider of the digitised journals. It does not own any copyrights to the journals and is not responsible for their content. The rights usually lie with the publishers or the external rights holders. Publishing images in print and online publications, as well as on social media channels or websites, is only permitted with the prior consent of the rights holders. [Find out more](#)

**Download PDF:** 27.04.2026

**ETH-Bibliothek Zürich, E-Periodica, <https://www.e-periodica.ch>**

## Mobiliar für die Stadt

Seit 2004 sind die Centralschweizerischen Kraftwerke Exklusiv-Vertreter von Hess-Produkten für die Schweiz. Das Angebot der Firma Hess Form + Licht mit Hauptsitz



in Deutschland umfasst moderne Systemleuchten, Designerkollektionen und Altstadtleuchten für Strassen, Plätze und Anlagen. Stadtmobiliar und Begrünungssysteme komplettieren das Leuchtenangebot. Neu auf dem Markt ist die Kollektion Wilmotte II. Zum Komplettprogramm gehören Sitzbänke in unterschiedlichen Ausführungen, Poller, Absperrelemente, Fahrradständer, Brunnen, Baumscheiben, Baumschutzgitter und Abfallbehälter sowie darauf abgestimmte Mast-, Wand- und Überspannungsleuchten. Flachstahlprofile unterstreichen das minimalistische Konstruktionsprinzip der neuen Kollektion. Der reduzierte Formenschatz ermöglicht eine modulare Bauweise mit vielfältigen Kombinationsvarianten.

Centralschweizerische Kraftwerke  
6002 Luzern  
041 249 66 99 | Fax 041 249 55 59  
www.hess-form-licht.ch

## LoopsLohn – Software für Apple Macintosh

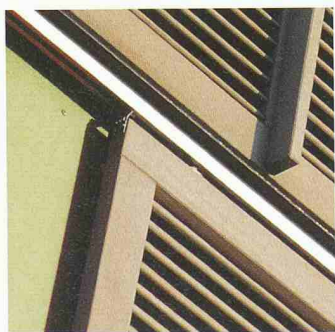
LoopsLohn ist eine neue Software zum Erfassen der Lohnbuchhaltung für Schweizer Unternehmen. LoopsLohn ist ein selbstständiges Programm, setzt also keine Datenbank voraus. Der Aufbau der Software folgt im Wesentlichen dem gewohnten Workflow beim Erledigen der Löhne. Die Software ist von der Suva zertifiziert und berücksichtigt alle Spezialfälle gesetzestreu. Die Lohnausweise

können nach bestehender und neuer Regelung (die voraussichtlich ab 2006 gilt) ausgedruckt werden. Auswertungen wie zum Beispiel Lohnabrechnungen und -listen, Zahlungsanweisungen, Lohnarten-Rekapitulation, Jahreslohnkonti, Suva-Abrechnung und AHV-Lohnbescheinigung können auf Knopfdruck auf dem Bildschirm angezeigt und ausgedruckt werden. LoopsLohn ist branchenunabhängig und für Einzelfirmen und KMU geeignet. Das Programm ist in zwei Versionen erhältlich: für bis zu zehn Mitarbeitende sowie für eine unlimitierte Anzahl Mitarbeitende. Das ausführliche Handbuch und die Support-Hotline sind kostenlos.

ComputerWorks | 4023 Basel  
061 337 30 00 | Fax 061 337 30 01  
www.loops.ch

## Beschattung per Knopfdruck

Der neue Schiebeladenbeschlag Hawa-Frontslide 60 und 60 / matic wurde speziell für den Ausseneinsatz entwickelt und eignet sich für Schiebeläden bis 60 kg. Die korrosionsbeständigen Materialien und



die spielfreie Lauf- und Führungstechnik garantieren Laufruhe und hohe Verschleissfestigkeit. Schienpuffer und Rückhaltefedern sorgen für die gewünschte Stabilität. Für die manuelle Version ist auf Wunsch eine automatisch einrastende Arretierung erhältlich, die vollständig in den Schiebemechanismus integriert ist. Die manuelle Version lässt sich zu einem späteren Zeitpunkt mit denselben Systemkomponenten auf Automatik umrüsten.

Hawa AG | 8932 Mettmenstetten  
01 767 91 91 | Fax 01 767 91 78  
www.hawa.ch

Für unsere Niederlassung in Zürich suchen wir eine jüngere, unternehmerisch denkende, teamorientierte Person als



## Dipl. Bauingenieur/in ETH/FH

**Ihre Aufgaben:** Sie unterstützen den Niederlassungsleiter in allen Bereichen des Bauingenieurwesens.

**Was Sie mitbringen:** Sie verfügen über einen Hochschulabschluss als Bauingenieur und eventuell einige Jahre Berufspraxis. Sie freuen sich darauf Ihr Wissen selbstständig, aber trotzdem eingebunden in ein kleines Team, anwenden zu können. Sie sind initiativ, vielseitig und möchten Ihre Kommunikationsfähigkeit auch im Kontakt zu unseren Auftraggebern einsetzen.

**Was Sie bekommen:** Sie erhalten viel Spielraum in einem aufgeschlossenen, zukunftsgerichteten Unternehmen. Eine moderne Infrastruktur, leistungsorientierte Entlohnung und ein flexibles Arbeitszeitmodell sind selbstverständlich.

Unser Niederlassungsleiter, Herr Erich Neeser, freut sich auf Ihre Kontaktaufnahme.

**B+S Ingenieur AG**, Schaffhauserstrasse 374, 8050 Zürich  
Tel. 043 422 40 40 / www.bs-ing.ch / e.neeser@bs-ing.ch

## Bringen Sie Energie ein. CAD-Konstrukteur/-in Tiefbau bei ewz-Bautechnik.

ewz ist ein Energieunternehmen mit rund 800 Mitarbeitenden, das die Stadt Zürich und Teile Graubündens mit qualitativ hochstehendem, kostengünstigem und umweltgerecht produziertem Strom beliefert und damit zusammenhängende Dienstleistungen anbietet.

**Die Energie freut sich auf Sie.** Ihr Arbeitsort ist in Sils i.D./GR. Sie bearbeiten interessante Objekte des Tief- und Wasserbaus. Ihr Aufgabengebiet umfasst folgende Tätigkeiten:

- erstellen von Plänen und Skizzen
- ausführen von Massaufnahmen und Vermessungen
- erstellen von Spezifikationen und Leistungsverzeichnissen
- Abklärungen mit Behörden und Unternehmen

**Die Energie erwartet Ihr Wissen.**

- eine abgeschlossene Ausbildung als Bauzeichner/-in, Konstrukteur/-in
- einige Jahre Praxis in der Anwendung von CAD
- gute Kenntnisse der MS-Office-Applikationen
- kommunikative, teamfähige und selbstständige Persönlichkeit

**Die Energie braucht Sie.** Haben wir Ihr Interesse geweckt? Senden Sie Ihre detaillierten Bewerbungsunterlagen an ewz, Personalabteilung, Philipp Hatt, Tramstrasse 35, 8050 Zürich. Andreas Siegfried, Tel. 058 319 20 12, andreas.siegfried@ewz.stzh.ch beantwortet gerne Ihre Fragen. www.ewz.ch



Wir sind eine 11500 Einwohner zählende Gemeinde mit regionaler Bedeutung, am sonnigen rechten Zürichseeufer gelegen und verkehrstechnisch ausgezeichnet erschlossen.

Infolge Pensionierung des bisherigen Stelleninhabers suchen wir per 1. Januar 2005 oder nach Vereinbarung einen bzw. eine

## Leiter/-in der Bauabteilung

### Ihr Wirkungskreis

- Führen der Bauabteilung mit den Bereichen Tiefbau/Landschaft, Baubewilligungen, Vermessung, dem Unterhaltsdienst und dem Sekretariat. Leitungsspanne: vier Gruppen mit ca. 20 Stellen. Daneben sind Sie Betriebsleiter des Zweckverbands Kläranlage Meilen-Herrliberg-Uetikon am See;
- Eigene Projektarbeiten bzw. -leitungen im Tiefbau, in der kommunalen Richt-, Nutzungs- und Verkehrsplanung;
- Unterstützen der Ressortvorsteher bei der Vertretung von Geschäften im Gemeinderat

### Ihr Profil

- Ausbildung als Ingenieur ETH/FH mit vertiefter betriebswirtschaftlicher Weiterbildung;
- Fundierte Facherfahrungen in den oben genannten Bereichen;
- Verwaltungserfahrung, ausgeprägter Sinn für politische Entscheidungsprozesse;
- Praxisbewährte Führungs- und Sozialkompetenz, kommunikative Stärke, hoch entwickelte mündliche und schriftliche Ausdrucksfähigkeit;
- Konzeptionelle Kompetenz, effizienter Arbeitsstil;
- Eidgenössisches Geometerpatent willkommen

### Unser Angebot

- Eine vielseitige Führungsfunktion, in welcher alle Bau-, Planungs- und Unterhaltsbelange integriert sind;
- Ein dynamisches politisches Umfeld, das anspruchsvolle zukunftsweisende Dorfgestaltungsprojekte lanciert;
- Eine entscheidungsfreudige Organisationskultur mit kurzen Wegen und unkomplizierter Arbeitsweise

Die detaillierte Stellenbeschreibung finden Sie unter [www.meilen.ch](http://www.meilen.ch) (Verwaltung/offene Stellen). Susanne Weber, Gemeindeschreiberin, Tel. 044 925 92 50, E-Mail [sweber@meilen.zh.ch](mailto:sweber@meilen.zh.ch), oder der bisherige Stelleninhaber, Michel Gatti, Tel. 044 925 93 12, E-Mail [mgatti@meilen.zh.ch](mailto:mgatti@meilen.zh.ch), beantworten Ihnen gerne offene Fragen.

Interessiert? Wir freuen uns auf Ihre Bewerbung mit den üblichen Unterlagen! Bitte senden Sie diese bis zum **10. Mai 2004** an die Gemeindeschreiberin Susanne Weber, Gemeindeverwaltung Meilen, Postfach, 8706 Meilen.



Gemeinderat Meilen



Die Hochschule für Technik + Architektur Luzern ist eine Teilschule der Fachhochschule Zentralschweiz und erbringt seit 50 Jahren erfolgreich Ausbildungs- und Transferleistungen.

Für den Diplomstudiengang Bautechnik, insbesondere für die Weiterentwicklung der Fachbereiche Fassaden- und Metallbau, haben wir auf das Wintersemester 2004/05 oder nach Vereinbarung eine Dozentenstelle in Lehre und Forschung zu besetzen.

## Dozentin/Dozent für Leichtfassadentechnologie und -engineering

### Ihre Aufgaben

- Lehrtätigkeit in den Gebieten Fassadentechnologie und Metallbau inkl. Betreuung von Projekt- und Diplomarbeiten
- Mitwirkung bei Forschungs- und Entwicklungsprojekten
- Das Tätigkeitsfeld umfasst die Lehre und einen ausbaubaren Anteil in anwendungsorientierter Forschung und Entwicklung. Es ist ein Teilpensum von 50-60% vorgesehen.

### Ihre Persönlichkeit

- Hochschulabschluss (ETH/FH/TU)
- Ausgewiesene Berufspraxis im ausgeschriebenen Fachgebiet, idealerweise in Fassadenbau- oder Systemanbieterfirma
- Führungserfahrung
- Erfahrung in Projektierung, Entwicklung und Ausführung
- Bereitschaft und Fähigkeit, Lehre und Forschung zu verbinden
- Fähigkeit, das Fachgebiet weiter zu entwickeln

Wir bieten Ihnen eine anregende Arbeitsumgebung und ein professionelles Umfeld mit ausgezeichneter Infrastruktur. Sie haben die Möglichkeit, eigene Ideen und Vorstellungen sowohl in der Lehre als auch in der Forschung einzubringen und umzusetzen. Der Arbeitsort befindet sich an attraktiver Lage in Horw LU.

### Bewerbung

Senden Sie bitte Ihre Bewerbung mit den üblichen Unterlagen bis zum 14. Mai 2004 an Prof. Dr. Crispino Bergamaschi, Rektor der Hochschule für Technik + Architektur Luzern, Technikumstr. 21, 6048 Horw. Informationen über die HTA Luzern entnehmen Sie [www.hta.fhz.ch](http://www.hta.fhz.ch)

Wir planen, projektieren und realisieren interessante Bauwerke im Tief- und im Hochbau. Dabei können Sie sich zu einer Stütze in unserem Team entwickeln.

Infolge Beförderung des jetzigen Stelleninhabers zum Geschäftsleiter suchen wir einen jüngeren **Dipl. Bauingenieur (m oder w)** als

## PROJEKTLEITER/IN IM TIEFBAU

Sie werden Tiefbauprojekte selbständig realisieren und den Geschäftsleiter tatkräftig unterstützen. Erfahrene Ingenieure sorgen für eine gründliche Einarbeitung. Dabei können Sie zusätzlich vom Know-how der gesamten Gruner-Gruppe profitieren. Den Einstieg erleichtern Ihnen breites Fachwissen im Tiefbau, kundenorientiertes, verantwortungsbewusstes Arbeiten, Flair im Umgang mit den üblichen EDV-Hilfsmitteln und viel Einsatzbereitschaft.

Wollen Sie mehr über uns und die entwicklungsfähige Stelle erfahren, dann bitten wir Sie mit Jürg Pfluger Kontakt aufzunehmen oder sich schriftlich zu bewerben. Wir freuen uns, wenn Sie sich melden unter 062 205 54 81 oder [juerg.pfluger@freystrub.ch](mailto:juerg.pfluger@freystrub.ch)



# Flughafen zürich Ihr arbeitsort

Der Flughafen Zürich bietet viele berufliche Herausforderungen. Mit der Eröffnung der neuen Infrastrukturen Dock E (Midfield), Rollwege, Enteisungsplätze und Airport Shopping Center ist Zürich einer der attraktivsten Flughäfen Europas.

Für unsere vielseitigen anspruchsvollen Projekte im Strassen- und Flugbetriebsflächenbau (Planung und Realisierung) suchen wir eine/n

## Projektleiter/in Tiefbau

Das Aufgabengebiet dieser Stelle umfasst im Wesentlichen die Projekt- und Oberbauleitung von Neubau- und Unterhaltsprojekten von Strassen- und Flugbetriebsflächen des Flughafens Zürich. Sie führen interne und externe Projektteams, sind verantwortlich für das Koordinieren und Überwachen der Planungs-, Projektierungsphase und die sach- und termingerechte Realisierung der Projekte. Des weiteren stellen Sie das Know-how sicher und sind die Schnittstelle von internen und externen Fachstellen.

Ihr Idealprofil umfasst ein abgeschlossenes Studium als Bauingenieur (FH/ETH) oder eine vergleichbare Ausbildung mit Erfahrung im Bereich Strassen- und Tiefbau. Sie können bereits mehrjährige Erfahrung als Projekt- und evtl. Bauleiter in diesem Bereich vorweisen und pflegen den Umgang mit Behörden. Zu Ihren Stärken zählen organisatorische und kommunikative Fähigkeiten sowie Belastbarkeit und Verhandlungsgeschick. Des weiteren verfügen Sie über Sprachkenntnissen in Deutsch und Englisch in Wort und Schrift, beherrschen den Umgang mit CAD und haben gute MS Office-Anwenderkenntnisse.

Haben wir Ihr Interesse geweckt? Dann freuen wir uns über Ihre vollständigen Bewerbungsunterlagen. Sollten Sie noch Fragen haben, dann steht Ihnen Herr Martin Pola, Tel. 043/816 26 04 für weitere Auskünfte gerne zur Verfügung.

Unique Flughafen Zürich AG Human Resources Tamara Eichleter Postfach 8058 Zürich-Flughafen tamara.eichleter@unique.ch



Unique (Flughafen Zürich AG), die Betreiberin des Flughafens Zürich, beschäftigt rund 1300 Mitarbeiter. Unser aktuelles Jobangebot finden sie unter [www.unique.ch/jobs/](http://www.unique.ch/jobs/)

## henauer gugler

Wir sind leistungsstarke, erfolgreiche und unabhängige Ingenieure und Planer mit Hauptsitz im Herzen von Zürich (in der Nähe des Hauptbahnhofes). Unser oberstes Ziel ist das Schaffen von Mehrwerten für unsere Auftraggeber.

Für den Weiterausbau des Bereiches **Expertisen** suchen wir einen

### sehr erfahrenen Bauingenieur ETH

Sie verfügen über eine breite, mind. 15 Jahre lange Erfahrung im Bereich von Tragstrukturen, Bauwerksabdichtungen und Baugrubenumschliessungen. Sie haben ein sehr gutes Auftreten, eine überdurchschnittliche schriftliche Ausdrucksweise (deutsch), eine hohe Sozialkompetenz und schätzen als kundenorientierter Generalist ein motivierendes, erfolgreiches Arbeitsumfeld und einen modernen Arbeitsplatz.

Fühlen Sie sich angesprochen?  
Wir freuen uns über Ihre Bewerbungsunterlagen oder Ihre E-Mail an Gaby Müller ([g.mueller@hegu.ch](mailto:g.mueller@hegu.ch)) oder Daniel Gugler ([d.gugler@hegu.ch](mailto:d.gugler@hegu.ch)).

Henauer Gugler AG  
Ingenieure und Planer  
Kurvenstrasse 35  
8021 Zürich

Tel. 01 360 58 58  
Fax 01 360 58 60  
[www.henauer-gugler.ch](http://www.henauer-gugler.ch)

### Suter • von Känel • Wild • AG

Orts- und Regionalplaner FSU sia  
Baumackerstr. 42 Postfach 8050 Zürich

Telefon 01 315 13 90

Fax 01 315 13 99

[info@skw.ch](mailto:info@skw.ch)

[www.skw.ch](http://www.skw.ch)

#### Unsere Aufgaben

Unser Büro berät Gemeinden und Private in allen raumplanerischen Fragen. Zu unserem vielfältigen Aufgabenbereich gehören Orts-, Regional- und Landschaftsplanungen sowie Verkehrs-, Umwelt- und Gestaltungskonzepte. Die Moderation von Meinungsbildungsprozessen wie auch die verständliche Illustration von Ideen gehören ebenfalls zu unserem Kerngeschäft.

## Raumplanerin/ Raumplaner

#### Sie haben Freude am

- Erarbeiten von Quartier- und Gestaltungsplänen
- Entwickeln von städtebaulichen Studien
- Mitwirken an Verkehrsplanungen und anderen raumplanerischen Fragestellungen
- Präsentieren der Arbeiten und Mitwirken bei der Öffentlichkeitsarbeit

#### Sie verfügen über

- Ein abgeschlossenes Studium in Architektur, Raumplanung oder Bauingenieurwesen
- Berufliche Praxis auf dem Gebiet Raumplanung
- Gute EDV- und CAD-Kenntnisse
- Verhandlungsgeschick und gute schriftliche Ausdrucksweise

#### Wir bieten Ihnen

- Eine vielseitige und abwechslungsreiche Tätigkeit
- Eine grosse Selbstständigkeit in einem kollegialen Team
- Einen modern eingerichteten Arbeitsplatz
- Zeitgemässe Weiterbildung und Aufstiegschancen

#### Ihre Chance

Sind Sie interessiert? Wir freuen uns auf Ihre Bewerbung mit den üblichen Unterlagen. Bei Fragen wenden Sie sich bitte an Peter von Känel oder an Alwin Suter, Tel. 01 315 13 90. Bis bald!



TEYSSEIRE & CANDOLFI AG

Terbinerstrasse 18  
CH-3930 Visp  
Tel. 027 948 07 00  
Fax 027 948 07 01  
info@t-c.ch / www.t-c.ch

Zur Verstärkung unseres Teams suchen wir per sofort oder nach Vereinbarung eine/n

## Dipl. Bauingenieur/in ETH

mit fundiertem Ingenieurwissen im konstruktiven Ingenieurbau und rund 5 Jahren Erfahrung in der Projektierung und Bauleitung. Sie bearbeiten und leiten die anstehenden Projekte selbstständig und verantwortungsbewusst. Als engagierte und initiative Führungspersönlichkeit sind Sie teamfähig und belastbar.

Wir bieten eine vielseitige Stelle mit moderner Infrastruktur in einem Team mit erfahrenen und motivierten Mitarbeitern.

Herr Philipp Teysseire gibt Ihnen gerne weitere telefonische Auskünfte und freut sich über Ihre Bewerbungsunterlagen.

Tel. direkt: 027 948 07 06 oder e-mail: [ph.teysseire@t-c.ch](mailto:ph.teysseire@t-c.ch)

Weitere Informationen finden Sie unter:  
<http://www.t-c.ch>

Im Fachbereich Architektur der Fachhochschule Liechtenstein werden für das Wintersemester 2004/05 mehrere

## Lehrbeauftragte für Architektonisches Entwerfen und Baukonstruktion (1,5-2 Tage/Woche)

gesucht. Sie verfügen über einen Hochschulabschluss in Architektur, über langjährige Berufspraxis in den genannten Arbeitsfeldern, sowie möglichst Lehrerfahrung auf Hochschul-ebene. Die Anstellung erfolgt auf Honorar-basis.

Detaillierte Informationen zur Ausschreibung:  
[www.fh-liechtenstein.li](http://www.fh-liechtenstein.li) (Aktuelles)  
Bewerbungsunterlagen richten Sie bitte bis zum 9. Mai an den Fachbereich Architektur (Fachbereichsleiter Hansjörg Hilti, [hansjoerg.hilti@fh-liechtenstein.li](mailto:hansjoerg.hilti@fh-liechtenstein.li)).

Fachhochschule Liechtenstein

Fürst-Franz-Josef-Strasse, FL-9490 Vaduz, Telefon +423 265 11 11  
Fax +423 265 11 12, [www.fh-liechtenstein.li](http://www.fh-liechtenstein.li)

gruner >

Wir sind eine bedeutende Dienstleistungs-Firmengruppe, erfolgreich tätig in der Bau-, Energie und Umweltplanung. Im Zuge des wachsenden Auftragsvolumens suchen wir für unseren **Geschäftsbereich Tief-, Wasserbau** einen menschlich und fachlich qualifizierten, teamfähigen **Dipl. Bauingenieur** (Dame oder Herr) als

## PROJEKTLEITER GEOTECHNIK (m/w)

Zu dieser Aufgabe gehört die selbständige Abwicklung von Projekten unterschiedlicher Grösse und als Querschnittsfunktion die Unterstützung von jüngeren Ingenieuren in der Bodenmechanik, im Fundationsbereich und bei Baugruben. Zudem unterstützen Sie als Sachbearbeiter oder Spezialist in Grossprojekten Projektleiter im Infrastruktur- und Kraftwerksbau.

Wir wenden uns an **Dipl. Bauingenieure** mit guten theoretischen Kenntnissen und einigen Jahren Projektierungs-, oder noch besser Projektleitungserfahrung in der Geotechnik und/oder im Grosstiefbau, die sich dank ausgewiesener Fachkenntnisse befähigt fühlen, nach gründlicher Einarbeitung diese vielseitige Funktion zu übernehmen.

Es erwarten Sie interessante Herausforderungen mit konkreten Aufstiegsmöglichkeiten. Kundenorientiertes Handeln, Durchsetzungsvermögen sowie die Bereitschaft zu überdurchschnittlichem Engagement erleichtern Ihnen den Einstieg. Hermann Käser, (061 317 64 47, e-mail: [hermann.kaeser@gruner.ch](mailto:hermann.kaeser@gruner.ch)), erteilt gerne Erstauskünfte oder freut sich auf Ihre Bewerbungsunterlagen.

ISO 9001

**Gruner AG** Ingenieure und Planer  
Gellertstrasse 55, CH-4020 Basel, Telefon +41 61 317 61 61,  
Fax +41 61 312 40 09, [mail@gruner.ch](mailto:mail@gruner.ch), [www.gruner.ch](http://www.gruner.ch)

## henauer gugler

Wir sind leistungsstarke, erfolgreiche und unabhängige Ingenieure und Planer mit Hauptsitz im Herzen von Zürich (in der Nähe des Hauptbahnhofes). Unser oberstes Ziel ist das Schaffen von Mehrwerten für unsere Auftraggeber.

Zur Verstärkung suchen wir zwei

### erfahrene Projektleiter/innen ETH/FH/HTL

für vielfältige Aufgaben im **konstruktiven Ingenieurbau**

Sie sind dipl. Bauingenieur/in mit fundiertem Fachwissen und **mindestens acht Jahren Berufserfahrung** im Bereich von Tragstrukturen bei Um- und Neubauten. Ausserdem sind Sie kundenorientiert, handeln unternehmerisch und suchen ein motivierendes und erfolgreiches Arbeitsumfeld mit konkreten Entwicklungsmöglichkeiten und einem modernen Arbeitsplatz.

Fühlen Sie sich angesprochen?

Wir freuen uns über Ihre Bewerbungsunterlagen oder Ihre E-Mail an Gaby Müller (g.mueller@hegu.ch) oder Daniel Gugler (d.gugler@hegu.ch).

Henauer Gugler AG  
Ingenieure und Planer  
Kurvenstrasse 35  
8021 Zürich

Tel. 01 360 58 58  
Fax 01 360 58 60  
[www.henauer-gugler.ch](http://www.henauer-gugler.ch)

Zur Ergänzung unseres Teams von Fachkräften suchen wir eine(n) engagierte(n), initiative(n)

### Dipl. Bauingenieur(in) ETH/HTL

mit einigen Jahren Berufserfahrung und selbstständiger Arbeitsweise im konstruktiven Hoch- und Tiefbau sowie im Brücken- und Seilbahnbau

#### Wir erwarten von Ihnen:

- Erfahrung sowie aktuelles Fachwissen in einem der oben erwähnten Fachbereiche mit guten statischen Kenntnissen
- Selbstständigkeit, unternehmerisches Denken und Freude im Umgang mit Bauherren, Architekten und Unternehmern

#### Wir bieten Ihnen:

- Vielseitige, interessante, verantwortungsvolle Tätigkeit
- Modernste Hard- und Softwarehilfsmittel
- Kollegiale Arbeitsverhältnisse
- Möglichkeiten zur Weiterbildung

Falls Sie sich angesprochen fühlen, rufen Sie uns an oder senden Sie uns Ihre Bewerbungsunterlagen

Fredy Unger AG  
Klostergasse 5  
7002 Chur

Tel.: 081 252 25 38  
Fax: 081 252 48 86

Email: [fredy.unger@unger-ing.ch](mailto:fredy.unger@unger-ing.ch)



FREDY UNGER AG  
Dipl. Bauing. ETH/SIA/USIC

Lignum, Holzwirtschaft Schweiz ist die Dachorganisation der Schweizer Wald- und Holzwirtschaft. Sie vereinigt sämtliche wichtigen Verbände und Organisationen der Holzkette, Institutionen aus Forschung und Lehre, öffentliche Körperschaften sowie eine grosse Zahl von Architekten und Ingenieuren. Lignum schafft mit Dienstleistungen in Technik und Kommunikation in allen Landesteilen der Schweiz Öffentlichkeit für Holz.

Im Zuge des Ausbaus unseres Bereichs Technik suchen wir nach Vereinbarung eine/ einen

## Ingenieur/in mit Vertiefung Holzbau

Sie initiieren und leiten zukunftsorientierte Projekte zur Markterweiterung von Holz am Bau in den Feldern Brandschutz, Schallschutz und Qualitätssicherung für den mehrgeschossigen Holzbau. Zu Ihren Aufgaben gehören zudem beratende Tätigkeit zugunsten von Planern und Bauherren sowie aktive Mitarbeit im Kurswesen. Sie unterstützen Vorstand und Direktion der Lignum in technischen Sachfragen und arbeiten eng mit dem Leiter Technische Kommunikation zusammen, dessen Stellvertretung Sie übernehmen. Arbeitsort ist Zürich.

Sie verfügen über einen ETH- oder FH-Abschluss als Ingenieur und fundierte Erfahrung im Holzbau. Sie kennen die Wald- und Holzwirtschaft und bringen Projektleitungserfahrung aus der Wirtschaft mit. Dank Ihrer guten sprachlichen Ausdrucksfähigkeit und Ihrer positiven Ausstrahlung fällt es Ihnen leicht zu informieren, zu verhandeln und zu überzeugen. Deutsch ist Ihre Muttersprache; in Französisch sind Sie dialogfähig. Sie sind initiativ und selbstständig, denken und handeln wirtschaftlich. Ihr Idealalter liegt zwischen 25 und 35 Jahren.

Fühlen Sie sich angesprochen? Christoph Starck, Direktor Lignum, freut sich auf Ihr Dossier bis spätestens 1. Mai 2004.



Lignum  
Holzwirtschaft Schweiz  
Falkenstrasse 26 | 8008 Zürich | [www.lignum.ch](http://www.lignum.ch)  
01 267 47 77

Wir sind ein mittelgrosses unabhängiges Ingenieurbüro und projektieren anspruchsvolle Tragkonstruktionen. Die Schwerpunkte unserer Tätigkeit liegen in der Planung und Bauleitung von Brücken, Hoch- und Tiefbauten.

Zur Ergänzung unseres Teams suchen wir einen

### dipl. Bauingenieur ETH/HTL

Wir bieten Ihnen eine vielseitige, ausbaufähige Tätigkeit im Bereich Projektierung und Zustandsbeurteilung von interessanten Tragkonstruktionen.

Sie können einige Jahre erfolgreiche praktische Erfahrung im konstruktiven Ingenieurbau ausweisen und sind fähig, als Projektleiter anspruchsvolle Bauten selbstständig zu bearbeiten. Sie arbeiten gerne in einem kompetenten Team von Ingenieuren und Zeichnern und sind in der Lage, Ihre Projekte gegenüber Auftraggebern, Behörden und Bauunternehmern kompetent zu vertreten.

Wir freuen uns auf Ihre schriftliche Bewerbung.



ACS Partner AG  
dipl. Bauingenieure ETH SIA USIC  
Gubelstrasse 28,  
8050 Zürich, Tel. 01/312 70 00

Wir sind ein innovatives, dynamisches Ingenieurbüro und bearbeiten interessante Projekte in den Bereichen Statik, Hoch- und Tiefbau sowie Lärmschutz.

Zur Ergänzung unseres Teams suchen wir eine(n) fachlich versierte(n) und erfahrene(n)

## BAUINGENIEUR(IN) FH/ETH

mit Fachrichtung konstruktiver Ingenieurhochbau.

Sind Sie selbstständiges Arbeiten gewöhnt und eine begeisterte Persönlichkeit mit Erfahrung in Projekt- und Ausführungsplanung. Wir arbeiten an verschiedenen, spannenden Neu- und Umbauprojekten sowie Wettbewerben im In- und Ausland. Moderne Zeichnungs- und Visualisierungsmittel sind für uns ebenso selbstverständlich wie Kreide und Farbstifte.

Ingenieurbüro für Bauwesen, Felix Anderes AG  
Hauptstrasse 58, 8280 Kreuzlingen

## HochbauzeichnerIn

Wir, ein international tätiges Architekturbüro, suchen eine neugierige Persönlichkeit mit Erfahrung in Projekt- und Ausführungsplanung. Wir arbeiten an verschiedenen, spannenden Neu- und Umbauprojekten sowie Wettbewerben im In- und Ausland. Moderne Zeichnungs- und Visualisierungsmittel sind für uns ebenso selbstverständlich wie Kreide und Farbstifte.

Über Ihre schriftliche Bewerbung per Post oder e-mail freuen wir uns.

sam architekten und partner ag  
Hardturmstrasse 175, Postfach, 8037 Zürich  
e-mail [info@samarch.ch](mailto:info@samarch.ch)

**LENGACHER & EMMENEGGER** dipl. Architekten ETH SIA BSA  
Landenbergstrasse 36, 6005 Luzern, T 041 369 60 90, F 041 369 60 99, [www.le-ar.ch](http://www.le-ar.ch)

Für die Projektleitung suchen wir erfahrene/n  
**ARCHITEKT/IN FH/ETH**

Für die Projektunterstützung suchen wir jüngere/n  
**ARCHITEKT/IN FH/ETH**

Gute Kenntnisse und Erfahrung mit CAD,  
mit Vorteil von VektorWorks 2D/3D,  
werden vorausgesetzt. Wir freuen uns auf Ihre  
schriftliche Bewerbung.

## Wir schicken Sie in die Wüste –

Entwicklungseinsatz mit

**INTERTEAM**  
Für Ideen im  
Entwicklungseinsatz

Infos:  
Untergeissenstein 10/12  
Postfach, 6000 Luzern 12  
Tel: 041/ 360 67 22  
[www.interteam.ch](http://www.interteam.ch)

## DIVERSES

Ab April 2004 verfügbar:

### schöne, repräsentative, aber auch gemütliche Büroräume

Ruhige Top-Lage in Zürich Enge. Lavaterstrasse. Jugendstilhaus mit alten versiegelten Parkettböden. Nutzfläche 300 m<sup>2</sup> (10 Zimmer sowie Nebenräume), verteilt auf Parterre und 1. Stock. Preis m<sup>2</sup>/Jahr Fr. 330–350.–, nach Vereinbarung. Geeignet für ruhigen Bürobetrieb. Separat 100 m<sup>2</sup> Keller-räume für Archivzwecke verfügbar. Im Nebenhaus 3–5 Garageneinstellplätze zu Fr. 380.–/Mt. inkl. MwSt. mietbar.

Besichtigung/Kontaktperson erreichbar Natel-Nr. 079 774 20 43

## TSHochbau

### Studienziel

Hohe Fachkompetenz in Konstruktion und Bauleitung

### Studiengang

Sechs berufsbegleitende Semester, Freitag und Samstagmorgen

### Zulassung

Eidg. Fachausweis Hochbauzeichner oder gleichwertige andere Ausbildung und mindestens acht Monate Berufspraxis

### Termine

Anmeldeschluss: 15. April 2004, Studienbeginn: 20. August 2004

Kantonale Technikerschule TSHochbau an der GIB Winterthur  
Wülfliingerstrasse 17, 8400 Winterthur  
Tel 052/ 267 85 51, Fax 052/ 267 81 82, Mail: [info@ts-hochbau.ch](mailto:info@ts-hochbau.ch)

## Kinder sind keine Ware.



☎ PC-Konto: 10-11504-8

Terre des hommes • Büro Deutschschweiz  
Postfach • 8026 Zürich  
Tel. 01/242 11 12 • Fax 01/242 11 18  
[deutschschweiz@tdh.ch](mailto:deutschschweiz@tdh.ch)  
[www.tdh.ch](http://www.tdh.ch)

 Terre des hommes

## Temporäre CAD-Dienstleistungen

Wir übernehmen **TEMPORÄR** die CAD- Auswertung von Projektplänen (2D und 3D) bei **SPITZENBELASTUNGEN** sowie zur Abdeckung von **LEISTUNGSLÜCKEN** während der **PERSONALSUCHE**.

Infos unter: GMRitter Architekturdienste Chur

[www.gmritter.ch](http://www.gmritter.ch)

[mail@gmritter.ch](mailto:mail@gmritter.ch)

Tel. 081 250 57 60

## Qualität:

SIA, gegründet 1837.

4 Berufsgruppen, 14 Fachvereine,  
18 Sektionen.

Insgesamt 15'000 Mitglieder der  
Bereiche Architektur und Ingenieur-  
bau sowie aus zahlreichen  
Berufen in Technik, Industrie und  
Umwelt.

# sia

Schweizerischer Ingenieur- und Architektenverein  
Selnastrasse 16 CH 8039 Zürich  
[www.sia.ch](http://www.sia.ch)

TAE

technische akademie esslingen  
wir bilden weiter in sarnen

## Ihr Erfolgs-Kurs mit [www.tae.ch](http://www.tae.ch)

Professionelles Produktmanagement für Technologieprodukte	18.-19.05.04
Vom Mitarbeiter zum erfolgreichen Vorgesetzten	20.-22.05.04
Windows NT/2000/XP/Server 2003, Teil I + II	24.-27.05.04
Einführung in die Massivumformung	27.-28.05.04
Gestern bestellt – heute geliefert	07.06.04
Verkaufstraining für Ingenieure u. Techniker	07.-09.06.04
Zeitgemässe Materialwirtschaft mit Lagerhaltung	08.-09.06.04
Vom Mitarbeiter zum erfolgreichen Vorgesetzten	14.-16.06.04
Stückliste, Nummerung, Varianten, Sachmerkmaleisten	21.-22.06.04
Führungstraining für Nachwuchskräfte	21.-22.06.04
Software-Qualitätssicherung	22.-24.06.04
Entwickeln und Konstruieren mit System	23.-24.06.04
Strategiepapier entwickeln an einem Tag – die Bausteine für die Unternehmensstrategie	24.06.04
Schraubenverbindungen	24.-25.06.04
Chef-Tools in der Unternehmensführung	25.06.04

Weitere Angebote finden Sie unter [www.tae.ch](http://www.tae.ch)  
Technische Akademie Esslingen in Sarnen  
Industriestrasse 2 | CH-6060 Sarnen  
Tel. 041 660 37 08 | Fax 041 660 56 87 | [info@tae.ch](mailto:info@tae.ch)

## Vorschau Heft 18, 30. April 2004

Carole Enz, Lilian Pfaff

**Innen Hanf und aussen Glas –  
Hanfgedämmtes Haus in Biel**

Beatrix Mühlethaler,  
Stefan Haas

**Mit Flachs, Schaf und Spänen –  
Übersicht über natürliche Dämmstoffe**

IM GLEICHEN VERLAG ERSCHEINT

TRACÉS  
Rue de Bassenges 4,  
1024 Ecublens  
Telefon 021 693 20 98, Fax 021 693 20 84

TRACÉS 7

Aérodynamique en F1

