

**Zeitschrift:** Tec21  
**Herausgeber:** Schweizerischer Ingenieur- und Architektenverein  
**Band:** 130 (2004)  
**Heft:** 16-17: Erdbewegungen

## **Sonstiges**

### **Nutzungsbedingungen**

Die ETH-Bibliothek ist die Anbieterin der digitalisierten Zeitschriften auf E-Periodica. Sie besitzt keine Urheberrechte an den Zeitschriften und ist nicht verantwortlich für deren Inhalte. Die Rechte liegen in der Regel bei den Herausgebern beziehungsweise den externen Rechteinhabern. Das Veröffentlichen von Bildern in Print- und Online-Publikationen sowie auf Social Media-Kanälen oder Webseiten ist nur mit vorheriger Genehmigung der Rechteinhaber erlaubt. [Mehr erfahren](#)

### **Conditions d'utilisation**

L'ETH Library est le fournisseur des revues numérisées. Elle ne détient aucun droit d'auteur sur les revues et n'est pas responsable de leur contenu. En règle générale, les droits sont détenus par les éditeurs ou les détenteurs de droits externes. La reproduction d'images dans des publications imprimées ou en ligne ainsi que sur des canaux de médias sociaux ou des sites web n'est autorisée qu'avec l'accord préalable des détenteurs des droits. [En savoir plus](#)

### **Terms of use**

The ETH Library is the provider of the digitised journals. It does not own any copyrights to the journals and is not responsible for their content. The rights usually lie with the publishers or the external rights holders. Publishing images in print and online publications, as well as on social media channels or websites, is only permitted with the prior consent of the rights holders. [Find out more](#)

**Download PDF:** 15.01.2026

**ETH-Bibliothek Zürich, E-Periodica, <https://www.e-periodica.ch>**

## Mobiliar für die Stadt

Seit 2004 sind die Centralschweizerischen Kraftwerke Exklusiv-Vertreter von Hess-Produkten für die Schweiz. Das Angebot der Firma Hess Form + Licht mit Hauptsitz



in Deutschland umfasst moderne Systemleuchten, Designerkollektionen und Altstadtleuchten für Strassen, Plätze und Anlagen. Stadtmobiliar und Begrünungssysteme komplettieren das Leuchtenangebot. Neu auf dem Markt ist die Kollektion Wilmotte II. Zum Komplettprogramm gehören Sitzbänke in unterschiedlichen Ausführungen, Poller, Absperresysteme, Fahrradständer, Brunnen, Baumscheiben, Baumschutzgitter und Abfallbehälter sowie darauf abgestimmte Mast-, Wand- und Überspannungsleuchten. Flachstahlprofile unterstreichen das minimalistische Konstruktionsprinzip der neuen Kollektion. Der reduzierte Formenschatz ermöglicht eine modulare Bauweise mit vielfältigen Kombinationsvarianten.

Centralschweizerische Kraftwerke  
6002 Luzern  
041 249 66 99 | Fax 041 249 55 59  
www.hess-form-licht.ch

## LoopsLohn – Software für Apple Macintosh

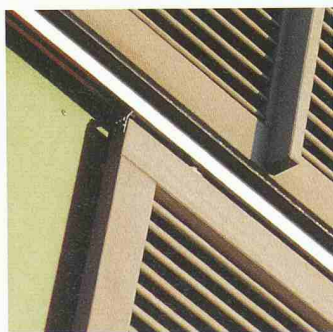
LoopsLohn ist eine neue Software zum Erfassen der Lohnbuchhaltung für Schweizer Unternehmen. LoopsLohn ist ein selbstständiges Programm, setzt also keine Datenbank voraus. Der Aufbau der Software folgt im Wesentlichen dem gewohnten Workflow beim Erledigen der Löhne. Die Software ist von der Suva zertifiziert und berücksichtigt alle Spezialfälle gesetzestkonform. Die Lohnausweise

können nach bestehender und neuer Regelung (die voraussichtlich ab 2006 gilt) ausgedruckt werden. Auswertungen wie zum Beispiel Lohnabrechnungen und -listen, Zahlungsanweisungen, Lohnarten-Rekapitulation, Jahreslohnkonti, Suva-Abrechnung und AHV-Lohnbescheinigung können auf Knopfdruck auf dem Bildschirm angezeigt und ausgedruckt werden. LoopsLohn ist branchenunabhängig und für Einzelfirmen und KMU geeignet. Das Programm ist in zwei Versionen erhältlich: für bis zu zehn Mitarbeitende sowie für eine unlimitierte Anzahl Mitarbeitende. Das ausführliche Handbuch und die Support-Hotline sind kostenlos.

ComputerWorks | 4023 Basel  
061 337 30 00 | Fax 061 337 30 01  
www.loops.ch

## Beschattung per Knopfdruck

Der neue Schiebeladenbeschlag Hawa-Frontslide 60 und 60 / matic wurde speziell für den Ausseneinsatz entwickelt und eignet sich für Schiebeläden bis 60 kg. Die korrosionsbeständigen Materialien und



die spielfreie Lauf- und Führungstechnik garantieren Laufruhe und hohe Verschleissfestigkeit. Schienenpuffer und Rückhaltefedern sorgen für die gewünschte Stabilität. Für die manuelle Version ist auf Wunsch eine automatisch einrastende Arretierung erhältlich, die vollständig in den Schiebemechanismus integriert ist. Die manuelle Version lässt sich zu einem späteren Zeitpunkt mit denselben Systemkomponenten auf Automatik umrüsten.

Hawa AG | 8932 Mettmenstetten  
01 767 91 91 | Fax 01 767 91 78  
www.hawa.ch

Für unsere Niederlassung in Zürich suchen wir eine jüngere, unternehmerisch denkende, teamorientierte Person als

**B+S Ingenieur AG**

## Dipl. Bauingenieur/in ETH/FH

- Ihre Aufgaben:** Sie unterstützen den Niederlassungsleiter in allen Bereichen des Bauingenieurwesens.
- Was Sie mitbringen:** Sie verfügen über einen Hochschulabschluss als Bauingenieur und eventuell einige Jahre Berufspraxis. Sie freuen sich darauf Ihr Wissen selbstständig, aber trotzdem eingebunden in ein kleines Team, anwenden zu können. Sie sind initiativ, vielseitig und möchten Ihre Kommunikationsfähigkeit auch im Kontakt zu unseren Auftraggebern einsetzen.
- Was Sie bekommen:** Sie erhalten viel Spielraum in einem aufgeschlossenen, zukunftsgerichteten Unternehmen. Eine moderne Infrastruktur, leistungsorientierte Entlohnung und ein flexibles Arbeitszeitmodell sind selbstverständlich.

Unser Niederlassungsleiter, Herr Erich Neeser, freut sich auf Ihre Kontaktaufnahme.

**B+S Ingenieur AG**, Schaffhauserstrasse 374, 8050 Zürich  
Tel. 043 422 40 40 / [www.bs-ing.ch](http://www.bs-ing.ch) / [e.neeser@bs-ing.ch](mailto:e.neeser@bs-ing.ch)

## Bringen Sie Energie ein. CAD-Konstrukteur/-in Tiefbau bei ewz-Bautechnik.

ewz ist ein Energieunternehmen mit rund 800 Mitarbeitenden, das die Stadt Zürich und Teile Graubündens mit qualitativ hochstehendem, kostengünstigem und umweltgerecht produziertem Strom beliefert und damit zusammenhängende Dienstleistungen anbietet.

**Die Energie freut sich auf Sie.** Ihr Arbeitsort ist in Sils i.D./GR. Sie bearbeiten interessante Objekte des Tief- und Wasserbaus. Ihr Aufgabengebiet umfasst folgende Tätigkeiten:

- erstellen von Plänen und Skizzen
- ausführen von Massaufnahmen und Vermessungen
- erstellen von Spezifikationen und Leistungsverzeichnissen
- Abklärungen mit Behörden und Unternehmen

### Die Energie erwartet Ihr Wissen.

- eine abgeschlossene Ausbildung als Bauzeichner/-in, Konstrukteur/-in
- einige Jahre Praxis in der Anwendung von CAD
- gute Kenntnisse der MS-Office-Applikationen
- kommunikative, teamfähige und selbstständige Persönlichkeit

**Die Energie braucht Sie.** Haben wir Ihr Interesse geweckt? Senden Sie Ihre detaillierten Bewerbungsunterlagen an ewz, Personalabteilung, Philipp Hatt, Tramstrasse 35, 8050 Zürich. Andreas Siegfried, Tel. 058 319 20 12, [andreas.siegfried@ewz.stzh.ch](mailto:andreas.siegfried@ewz.stzh.ch) beantwortet gerne Ihre Fragen. [www.ewz.ch](http://www.ewz.ch)



PARTNER VON  
**swisspower**