

Zeitschrift: Tec21
Herausgeber: Schweizerischer Ingenieur- und Architektenverein
Band: 130 (2004)
Heft: 9: OMAge

Sonstiges

Nutzungsbedingungen

Die ETH-Bibliothek ist die Anbieterin der digitalisierten Zeitschriften auf E-Periodica. Sie besitzt keine Urheberrechte an den Zeitschriften und ist nicht verantwortlich für deren Inhalte. Die Rechte liegen in der Regel bei den Herausgebern beziehungsweise den externen Rechteinhabern. Das Veröffentlichen von Bildern in Print- und Online-Publikationen sowie auf Social Media-Kanälen oder Webseiten ist nur mit vorheriger Genehmigung der Rechteinhaber erlaubt. [Mehr erfahren](#)

Conditions d'utilisation

L'ETH Library est le fournisseur des revues numérisées. Elle ne détient aucun droit d'auteur sur les revues et n'est pas responsable de leur contenu. En règle générale, les droits sont détenus par les éditeurs ou les détenteurs de droits externes. La reproduction d'images dans des publications imprimées ou en ligne ainsi que sur des canaux de médias sociaux ou des sites web n'est autorisée qu'avec l'accord préalable des détenteurs des droits. [En savoir plus](#)

Terms of use

The ETH Library is the provider of the digitised journals. It does not own any copyrights to the journals and is not responsible for their content. The rights usually lie with the publishers or the external rights holders. Publishing images in print and online publications, as well as on social media channels or websites, is only permitted with the prior consent of the rights holders. [Find out more](#)

Download PDF: 15.01.2026

ETH-Bibliothek Zürich, E-Periodica, <https://www.e-periodica.ch>

DIVERSES

SIA Normen

in Papierform, komplett und aktualisiert, zu verkaufen.
Tel. 052 242 26 26

FACHHOCHSCHULE
ZENTRALSCHWEIZ



HOCHSCHULE FÜR
TECHNIK+ARCHITEKTUR
LUZERN

Ihre Partnerin für berufsbegleitende
Weiterbildung in der Zentralschweiz

Heute informieren – morgen profitieren!

> Nachdiplomkurs Bauökonomie (Kurs 6)

Kursstart: Montag, 19. April 2004

Werden Sie zum Planungsprofi – durch Ihr ökonomisches Wissen können Sie Verantwortung gegenüber der Umwelt und dem Kulturgut wahrnehmen.

■ Info-Veranstaltung: Montag, 8. März 2004, 18.20 Uhr

> Nachdiplomkurs Gebäudetechnik

Kursstart: Oktober 2004

Erweitern Sie Ihre multidisziplinäre Planungskompetenz, um ganzheitlich und umfassend an der Planung von komplexen Gebäuden mitzuwirken.

■ Info-Veranstaltung: Montag, 15. März 2004, 18.20 Uhr

Melden Sie sich an unter:

weiterbildung@hta.fhz.ch, www.hta.fhz.ch
HTA Luzern, Technikumstr. 21, 6048 Horw
T: 041 349 34 81 / F: 041 349 39 80



HTW Chur
Hochschule für Technik und Wirtschaft

Fachhochschule Ostschweiz
University of Applied Sciences

Blockkurs Lawinenverbau für Ingenieurinnen und Ingenieure



Kursinhalte sind u. a. Umgang mit Schnee- oder Steinschlagproblemen, die Bildung und Eigenschaften von Schnee, Aufbau und Kräfte in der Schneedecke, Lawinenbildung und -schutz, Anrissverbauungen, sowie Bauten in Sturzbahn und Auslaufgebieten.

26.–30. Juli 2004 (W31), 2.–5. August 2004 (W32)
Unterrichtszeiten an der HTW Chur: 8.15–16.00 Uhr

Exkursionen inkl. 2 Übernachtungen mit Halbpension

6.–8. August 2004

Besichtigungen div. Bauten im Raum Engadin, Lawinenforschungsinstitut Davos, Lawinensimulation vor Ort.

Kursleitung: Michel Heimgartner, Dipl. Ing. ETH
Kurskosten inkl. Exkursionen und Übernachtungen CHF 950.– (exkl. Kursunterlagen)

Auf Anfrage Spezialpreis für studierende Bau- und Forstingenieure!

Anmeldung und Informationen bei Frau Gabriele Schlittler, Tel. 081 286 24 87, Fax 081 286 24 00, gabriele.schlittler@fh-htwchur.ch, www.fh-htwchur.ch
Anmeldeschluss: Montag, 5. April 2004

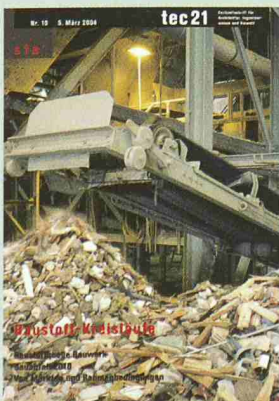
Hochschule für Technik und Wirtschaft (HTW) Chur
Ringstrasse/Pulvermühlestrasse 57, CH-7000 Chur

Afrika – mehr als Tanz und Musik –

Entwicklungseinsatz mit



Infos:
Untergeissenstein 10/12
Postfach, 6000 Luzern 12
Tel: 041/ 360 67 22
www.interteam.ch



Vorschau Heft 10, 5. März 2004

Kaarina Schenk

Baustoffquelle Bauwerk

Patrick Plüss, Jan Sutter

Bauabfall-Szenarien

Rolf Wagner

Von Märkten und Rahmenbedingungen

IM GLEICHEN VERLAG ERSCHEINT

TRACÉS

Rue de Bassenges 4,
1024 Ecublens
Telefon 021 693 20 98, Fax 021 693 20 84

TRACÉS 4

Débit de poissons –
sur la trace du déclin piscicole

VERANSTALTUNGEN

Organisator/Bemerkungen

Zeit/Ort

Infos/Anmeldung

Tagungen

Architektur und Animation – verschiedene Kurzfilme	Architektur-Forum Ostschweiz. Am 9.3. Einführung durch Suzanne Buchan, Leiterin Fantoche Festival. Filmbeschreibung unter www.kinok.ch	9.3. / 19.30 h und 14.3. / 20.30 h / Kinok, Grossackerstrasse 3, St. Gallen	Architektur-Forum Ostschweiz, Pf, 9004 St. Gallen / 071 371 24 11 www.a-f-o.ch
Energie-Apéro: Mehrwert durch gebäudeintegrierte Solarenergieanlagen	Energie Schweiz. Themen u.a.: Solarenergie in der Schweiz; Chancen der Photovoltaik; Marktchancen von Ökostrom; nachhaltiges Heizkonzept	9.3. / 17 bis ca. 20 h Pfadiheim Weiermatt Köniz, Herzwilstrasse/Falkenweg	Agentur für Organisation und Kommunikation, Pf, 3000 Bern 32 / 031 333 48 53 www.okapublic.ch/energie/index.htm
Schweizerische Bauwirtschaft – quo vadis	Allianz der Bauindustrie-Organisationen. Referenten aus Konjunkturforschung, Betriebswirtschaft, Bauwissenschaft, Banken und Architektur sprechen an der Fachtagung	18.3. / 8.45–15.45 h UBS Konferenzgebäude Grünenhof, Zürich	Anm. bis 11.3.: Allianz der Bauindustrie-Organisationen, c/o GSGL, 6003 Luzern 041 227 20 27 / www.gsli.ch
«Laut und Luise» – Lärm in Kommunikation und Gesellschaft	Schweizerischer Werkbund (SWB). Die Referate zeigen verschiedene Hörwinkel auf und präsentieren eine Vielfalt von Meinungen und Haltungen zum Thema Lärm	19.3. / 9–16.30 h Hochschule für Gestaltung und Kunst, Zürich	Anm. bis 5.3.: SWB, Ortsgruppe Zürich, 8001 Zürich / swb-zh@werkbund.ch Kontakt: UGZ, 01 216 20 47
Geotechnik-Tag in München: Tunnel in offener Bauweise – spezielle Baugruben	Technische Universität München (TUM). Das Zentrum Geotechnik der TUM lädt die Fachwelt zu einer eintägigen Vortragstagung ein. www.gb.bv.tum.de/geotechniktag.htm	26.3. / 9–17 h TUM, München	TUM, Arcisstrasse 21, D-80333 München +49 89 289 22 440, Fax 89 289 22 441 g.braeu@bv.tum.de
Novartis Campus of Knowledge: Client Vision to Urban and Architectural Form	American Institute of Architects Continental Europe Chapter. Referate v. Vittorio Lampugnani, Peter Walker, Andreas Schulz, Roger Diener, Adolf Krischanitz, Hannes Wettstein	26.3. / 8.45–17 h Novartis Campus, Basel Konferenzsprache: Englisch	Anm.: Lee Luxford, Assoc. AIA, lluxford@architectureplus.ch / Fax 061 274 05 46 www.aiaeurope.org/newsletter

Weiterbildung

IDEA XP – SIA 384/2	Hochschule für Technik und Architektur (HTA) Luzern. Berechnung SIA 384/2, Ausgabe 1982 (Wärmeleistungsbedarf von Gebäuden) mit Software IDEA XP	8.3. od. 12.5. / 9–17 h HTA Luzern, Horw	HTA Luzern, 6048 Horw 041 349 34 81, Fax 041 349 39 80 www.hta.fhz.ch/wbk
Innenraumklima für Baufachleute	Forum Energie Zürich. Gutes Innenraumklima ist planbar. Die Planungsleistung Innenraumklima wird anhand der KBOB/IPB-Empfehlung 2003/2 vorgestellt	9.3. / 13.15–17 h 25.3. / 8.15–12 h Amt für Hochbauten, ZH	Forum Energie Zürich, 8050 Zürich 01 305 93 70, Fax 01 305 92 14 www.forumenergie.ch/anmeldung
Die Umsetzung der Europäischen Harmonisierung auf dem Schweizer Brandschutzmarkt	Dr. Kuhn AG. Umsetzung der Bauprodukte-Richtlinien, Abweichungen und Konflikte mit dem Schweizer Recht, Konsequenzen für den Brandschutzmarkt in der Schweiz	23.3. / 9.30–16.30 h Gebäudeversicherung des Kantons Bern, Ittigen	Dr. Kuhn AG, 6300 Zug 041 729 80 56, Fax 041 729 80 41 www.drkuhn.de
Vorlesungsreihe: Bemessen von Kunststoffbauteilen, vor allem im Bereich der Hochleistungsfaserverbundwerkstoffe	ETH Zürich. Produktinnovationen u. neue Technologien basieren nicht nur auf neuen Werkstoffen, sondern auch auf der Erschliessung neuer Gebiete für bekannte Werkstoffe	1.4.–24.6. / 8.15–10 h ETH Zürich, Hauptgebäude	Programm: Empa, Frau I. Krombach, 8600 Dübendorf / 01 823 42 00 Auskunft: urs.meier@empa.ch (Dozent)
Licht-Management	Schweizer Licht Gesellschaft (SLG). Grundlage des Spezialkurses ist der neuste Stand des Wissens im Bereich Lichtsteuerung, der Lichtregelung und der BUS-Systeme	7.+8.5. (2 Tage) Effretikon	Anm: SLG, Pf 686, 3000 Bern 8 031 313 88 11, Fax 031 313 88 99 www.slg.ch

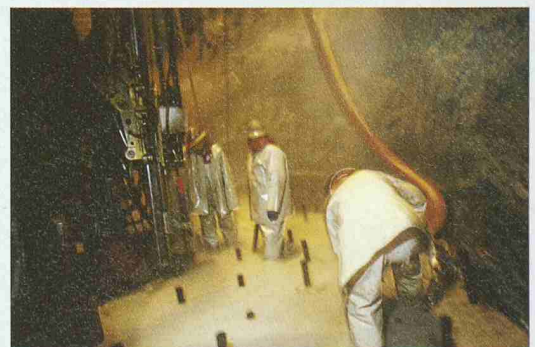
Ausstellungen

Gotthard via Subalpina	Kornhausforum. Die fotografische Reportage des Fotografen Maurice Schobinger bietet einen Blick auf die Bohrfront des zukünftigen Gotthard-Basistunnels	bis 13.3. / Di–Fr 10–19 h, Do 10–20 h, Sa 10–16 h Kornhausforum, Bern	Kornhausforum, Kornhausplatz 18, 3000 Bern 7 / 031 312 91 10 www.kornhausforum.ch
-------------------------------	---	---	---

Gotthard via Subalpina

(pd/aa) 1999 begann der Fotograf Maurice Schobinger damit, die Bohrbaustelle des Gotthard-Basistunnels fotografisch zu begleiten. Entstanden sind eindrucksvolle Bilder, die die Schroffheit und Grösse des Steins und die höllische Arbeit von Mensch und Maschine hervorheben. Um den Gigantismus der auf dieser Baustelle eingesetzten Mittel und die harten Arbeitsbedingungen für die Menschen zu dokumentieren, wandte Schobinger zwei Methoden an: einerseits die Technik der Industriefotografie mit grossen, unter diesen Bedingungen beson-

ders komplizierten Beleuchtungsmitteln. Andererseits jene des Fotoreporters, mit welcher der Fotograf die kleinformatigen Gesten der Tunnelbohrer im Lichte ihrer Stirnlampen und Werkzeugmaschinen einfangen wollte. In der Ausstellung «Gotthard via Subalpina – Fotografische Reportage an der Bohrfront» zeigt Maurice Schobinger im Kornhausforum am Kornhausplatz 18 in Bern bis am 13.3. seine Arbeiten. Die Ausstellung ist geöffnet jeweils Di–Fr 10–19 h, Do 10–20 h sowie Sa 10–16 h. Auskunft: 031 312 91 10 oder www.kornhausforum.ch.



Gotthardbaustelle, fotografiert von Maurice Schobinger. Ein Bildessay des Westschweizer Fotografen erschien in tec21, Heft 48/2003