

Zeitschrift: Tec21
Herausgeber: Schweizerischer Ingenieur- und Architektenverein
Band: 130 (2004)
Heft: 9: OMAge

Werbung

Nutzungsbedingungen

Die ETH-Bibliothek ist die Anbieterin der digitalisierten Zeitschriften auf E-Periodica. Sie besitzt keine Urheberrechte an den Zeitschriften und ist nicht verantwortlich für deren Inhalte. Die Rechte liegen in der Regel bei den Herausgebern beziehungsweise den externen Rechteinhabern. Das Veröffentlichen von Bildern in Print- und Online-Publikationen sowie auf Social Media-Kanälen oder Webseiten ist nur mit vorheriger Genehmigung der Rechteinhaber erlaubt. [Mehr erfahren](#)

Conditions d'utilisation

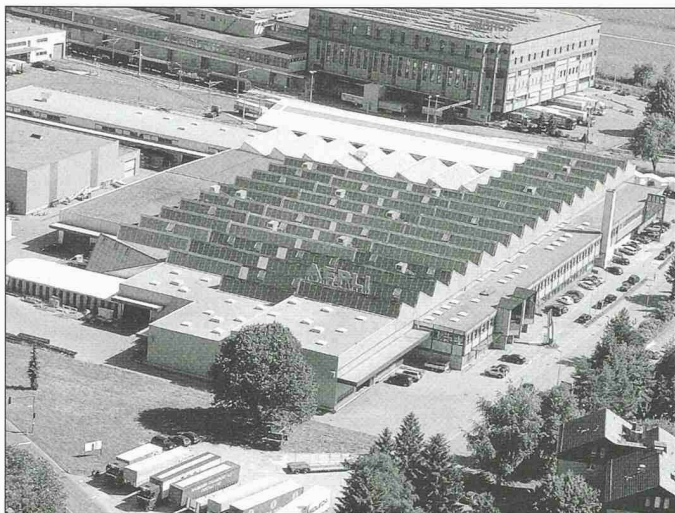
L'ETH Library est le fournisseur des revues numérisées. Elle ne détient aucun droit d'auteur sur les revues et n'est pas responsable de leur contenu. En règle générale, les droits sont détenus par les éditeurs ou les détenteurs de droits externes. La reproduction d'images dans des publications imprimées ou en ligne ainsi que sur des canaux de médias sociaux ou des sites web n'est autorisée qu'avec l'accord préalable des détenteurs des droits. [En savoir plus](#)

Terms of use

The ETH Library is the provider of the digitised journals. It does not own any copyrights to the journals and is not responsible for their content. The rights usually lie with the publishers or the external rights holders. Publishing images in print and online publications, as well as on social media channels or websites, is only permitted with the prior consent of the rights holders. [Find out more](#)

Download PDF: 22.02.2026

ETH-Bibliothek Zürich, E-Periodica, <https://www.e-periodica.ch>



Geschäftsführer/in

Wir sind eine erfolgreiche, gesamtschweizerisch tätige Stahlbauunternehmung mit ca. 45 Mitarbeitern. Wir suchen nach Vereinbarung eine unternehmerisch denkende Persönlichkeit als **Geschäftsführer/in**.

Sie tragen die fachliche und personelle Gesamtverantwortung für die terminliche wie qualitätsgerechte Umsetzung der Kundenanforderungen. Nebst mehrjähriger Führungserfahrung erwarten wir von Ihnen eine technische Grundausbildung sowie weiterführende Ausbildungen. Wenn Sie die Zukunft eines attraktiven Unternehmens aktiv mitgestalten wollen, dann freuen wir uns auf Ihr Interesse.

Für allfällige unverbindliche, telefonische Auskünfte steht Ihnen Herr Ruedi Aepli unter 071 388 82 72 gerne zur Verfügung. Ich freue mich, mit Ihnen über diese Herausforderung sprechen zu dürfen und erwarte gerne Ihre vollständigen Bewerbungsunterlagen. Diskretion ist für mich selbstverständlich.

AEPLI

Stahlbau

Anfragen lohnt sich. Immer.

Aepli & Co. Stahlbau
Industriestrasse 15, 9201 Gossau
Tel. 071 388 82 82, Fax 071 388 82 92
www.aepli.ch

Zur Verstärkung unseres Teams suchen wir per sofort oder nach Vereinbarung einen

BAULEITER

Sie arbeiten gerne engagiert in einem Planungsteam an gestalterisch wie technisch anspruchsvollen Bauvorhaben, verfügen über ein fundiertes Fachwissen und haben mehrjährige Erfahrung in Bauleitung und Kostenüberwachung von Um- und Neubauten.

Fühlen Sie sich angesprochen? Dann senden Sie uns Ihre schriftliche Bewerbung. Wir freuen uns darauf.

Rolf Graf & Partner Architekten SIA AG
Schartenstrasse 41, 5400 Baden
rgrafpart@rgp.ch / 056 204 34 34

Amt für Städtebau der Stadt Zürich



Im Amt für Städtebau planen wir heute das Zürich von morgen. Wir verweben die Geschichte der Stadt mit Zukunftsvisionen für lebenswerte Quartiere von hoher städtebaulicher Qualität.

Die Archäologie und Denkmalpflege der Stadt Zürich sucht eine/n

Projektleiterin / Projektleiter Stadtgeschichte 60–80 %

Ihre Aufgaben: Sie leiten selbstständig Projekte und sind verantwortlich für die Beurteilung von Risiken im Projekt, Termin- und Ressourcencontrolling sowie die regelmässige Kommunikation des Projektstandes an Vorgesetzte, Projektpartnerinnen und Projektpartner. Sie formulieren die Aufgabenstellung von Drittaufträgen für geschichtliche und städtebauliche Studien und begleiten diese zielgerichtet. Sie arbeiten in einem kleinen Team, das zuständig ist für das Inventar der kunst- und kulturhistorischen Schutzobjekte. Zu Ihren Aufgaben gehören Abklärungen und Recherchen im Archiv. Sie verfassen Baugeschichten, Dokumentationen und Gutachten über Einzelbauten oder grössere städtebauliche Einheiten und begründen den Denkmalwert von potenziell schutzwürdigen Bauten. Sie vertreten die erarbeiteten Inhalte gegenüber einzelnen Bauherrschaften, aber auch in fachübergreifenden Teams und kooperativen Verfahren.

Ihr Profil: Wir erwarten von Ihnen ein abgeschlossenes Studium aus den Bereichen Geschichte oder Kunstgeschichte mit Schwerpunkt Architektur. Die historischen Zusammenhänge interessieren Sie ebenso wie die Entwicklung der Stadt und Sie trauen sich zu, Ihren Standpunkt pointiert einzubringen. Sie haben Freude an der Auseinandersetzung mit Menschen und deren unterschiedlichen Interessen und Temperamenten und verfügen über Verhandlungsgeschick. Dies setzt voraus, dass Sie eine kreative und kontaktfreudige Person sind. Gleichzeitig sind Sie teamfähig und eine selbstständige Arbeitsweise gewohnt. Sie sind flexibel und innovativ und arbeiten gerne in wechselnden Teams und Konstellationen. Sehr gute schriftliche und mündliche Ausdrucksfähigkeit sowie PC-Kenntnisse runden Ihr Profil ab.

Fühlen Sie sich angesprochen? Wir freuen uns auf Ihre Bewerbung bis am 19. März 2004. Amt für Städtebau der Stadt Zürich, Personaldienst, Lindenhofstrasse 19, Postfach, 8021 Zürich. Für Fragen stehen Ihnen Karin Dangel, Leiterin Inventarisierung (Telefon 01 216 28 29) oder Jan Capol, Leiter Archäologie und Denkmalpflege (Telefon 01 216 26 88), gerne zur Verfügung.

...Ihre Unterstützung ist gefragt, um Baugeschichte attraktiv und transparent aufzuarbeiten und in die heutige Planung einfließen zu lassen...

Zur Verstärkung unseres Teams in der Architekturabteilung suchen wir eine/n jüngere/n

Architekten / Architektin HTL / FH oder ETH

Für diesen anspruchsvollen Posten erwarten wir eine engagierte und verantwortungsbewusste Persönlichkeit mit mehrjähriger Erfahrung in allen Arbeitsbereichen von der Projektierung bis zur Bauabrechnung. Voraussetzung für diese Stelle ist zugleich eine fundierte CAD-Erfahrung.

Für eine/n engagierte/n und teamfähige/n Allrounder/in besteht nach einer Einarbeitungszeit die Möglichkeit zur Übernahme der Büroleitung.

Wir freuen uns auf Ihre schriftlichen und vollständigen Bewerbungsunterlagen an das Architekturbüro G. Lazzarini & Co. AG, Herrn A. Michel, Via Nouva 18, 7503 Samedan / Tel. 081 851 10 40.

Möchten Sie **Beruf**

und **Freizeit** verbinden?

Graubünden: Die Nummer eins!

Tiefbauamt Graubünden
Bezirkstiefbauamt 5
7276 Davos Frauenkirch

Kontaktperson: Reto Knuchel
Telefon: 081 257 37 35
E-Mail: reto.knuchel@tba.gr.ch

Leiterin oder Leiter Projektierung/ Bau und Stellvertreterin oder Stellvertreter des Bezirksamts

Ihr Aufgabengebiet: Als leitende Person der Abteilung Projektierung und Bau sind Sie zuständig für den baulichen Unterhalt der Kantonsstrassen und der Nationalstrasse sowie für den Neu- und Ausbau der Verbindungsstrassen. Im weiteren vertreten Sie den Bezirkschef bei seiner Abwesenheit. Leistung von Pikettdienst.

Sie bringen mit: Diese verantwortungsvolle und vielseitige Tätigkeit setzt neben technischem Fachwissen im Strassenbau vor allem unternehmerisches Denken voraus. Dementsprechend verfügen Sie über einen Abschluss als diplomierter Bauingenieur oder als Techniker TS mit mehrjähriger Erfahrung in den Bereichen Planung und Ausführung von Strassenprojekten. Führungserfahrung, Durchsetzungsvermögen, Initiative sowie Gewandtheit im schriftlichen und mündlichen Ausdruck befähigen Sie speziell für diese Stelle.

Arbeitsbeginn
Arbeitsort
Anmeldefrist

nach Vereinbarung
Davos
5. März 2004

Fühlen Sie sich angesprochen? Dann senden Sie uns bitte Ihr Bewerbungsschreiben samt Lebenslauf und Zeugniskopien.

Sie finden uns auch auf dem Internet unter www.gr.ch/stellen

swatch®

Do you have an eye for the unusual?

STORE COORDINATOR / PROJECT MANAGER (M/W)

for the implementation of SWATCH stores.

SWATCH is famous as the trendsetter in the watch manufacturing and represents a particular lifestyle thanks to its cutting edge products.

In order to communicate this philosophy to the customers, SWATCH constantly invests into a worldwide growing stores and shop-in-shops net.

Working as project Manager you are responsible for the planning and the international realization of the SWATCH stores: project coordination, budget evaluation and monitoring, time scheduling as well as quality management are basic parts of your daily activity.

You have a degree in Architecture or in interior Design, you are flexible and motivated, and you have a 3-5 years experience in the site construction world. You can plan, deal, delegate, organize and determine, and you have talent for coordination and flair for design.

You are a good communicator and you manage English, French or German, Italian or Spanish. You can learn fast and you like to spend 50% of your working activity abroad.

If you are between 25 and 40 years and you feel this challenging opportunity is meeting your expectations, thanks for sending your CV.

SWATCH AG

Hans-Rudolf Iseli
Human Resources
Jakob Stämpflistrasse 94
2500 Biel 4
E-Mail: hans-rudolf.iseli@swatch.com

In order to assure our worldwide success in **SWATCH GROUP** the watch and microelectronics markets, various tasks have to be tackled including such for which we seek a person with your qualifications. Call us for more information!

■ Wir sind ein Dienstleistungsunternehmen für die integrale Sicherheit mit Sitz in Zürich und Niederlassungen in Basel, Neuenburg und Lugano. Wir beraten unsere Kunden in den Bereichen Brandschutz, Arbeitssicherheit, Umweltschutz, Explosionsschutz, Prozesssicherheit sowie Security.

■ Wir suchen auf Mitte 2004 oder nach Vereinbarung, eine(n)

Dipl. Bauingenieurin oder Bauingenieur FH/HTL oder ETH

für unsere Niederlassung in Zürich.

■ Ihre Tätigkeit liegt primär im Bereich Brandschutz. Sie umfasst die Beratung von Industriebetrieben, Dienstleistungsunternehmen, Planern und Behörden. Daneben halten Sie Vorträge und führen Schulungen bei unseren Kunden und in unserem Ausbildungszentrum durch. Die Aufträge erledigen Sie selbstständig, oder je nach Auftrag in interdisziplinären Teams.

■ Wir erwarten einige Jahre Berufserfahrung in der Projektierung und Bauleitung. Ein sicheres und selbstbewusstes Auftreten, eine offene und auf Neues ausgerichtete Grundeinstellung sowie den sicheren Umgang mit EDV. Im weiteren haben Sie Freude an abwechslungsreichen Tätigkeiten und komplexen Aufgaben.

■ Von Vorteil sind zusätzliche Ausbildungen oder Erfahrungen in den Bereichen Risiko & Sicherheit, technische EDV-Anwendungen und Sprachkenntnisse in Englisch, Französisch und/oder Italienisch.

■ Wir bieten fortschrittliche Anstellungsbedingungen, einen modern eingerichteten Arbeitsplatz und ein aufgestelltes, professionelles Team. Eine solide Einarbeitung ist selbstverständlich und es besteht die Möglichkeit zur berufsbezogenen Weiterbildung.

Herr Axel Schefer, Fachgruppenleiter Brand- & Explosionsschutz und Störfallvorsorge, steht Ihnen für weitere Auskünfte gerne zur Verfügung. Ihre Bewerbungsunterlagen senden Sie bitte an Herrn Peter Stocker, Leiter Personaladministration.

■ ■
S I C H E R H E I T S I N S T I T U T
■ ■

Schweiz. Institut zur Förderung der Sicherheit
Nüscherstrasse 45, CH-8001 Zürich,
Telefon 01 / 217 43 19, Fax 01 211 70 30
E-Mail: axel.schefer@swiss.ch
Internet: www.swiss.ch

Sie

verfügen über einen Hochschulabschluss und über einige Jahre Berufserfahrung in Planung und Projektmanagement

sind ca. 30 Jahre alt, beruflich breit interessiert und engagiert

interessieren sich für Strategische Planungen, Machbarkeitsstudien, Wirtschaftlichkeitsprüfungen und Projektmanagement

sehen Ihre Stärken im eher analytischen und konzeptionellen Denken als im Entwurf

sind stark im schriftlichen Ausdruck und modellieren gerne

Dann sind Sie unser/e neue/r

Architekt/in

Wir

sind ein interdisziplinäres, kreatives Büro für Bauherren- und Unternehmensberatung mit ca. 15 Mitarbeitenden

bearbeiten interessante Aufgaben im Bereich Bauen und Ökonomie

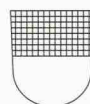
bieten Ihnen nach einer Einarbeitungszeit viel Selbständigkeit, ein angenehmes Arbeitsklima und sehr gute Entwicklungsmöglichkeiten

Fühlen Sie sich angesprochen?
So schreiben Sie uns:

Herr Urs Grieder
planconsult.
Byfangweg 1a
CH-4051 Basel

www.planconsult.ch

CANTON DE



FRIBOURG

LA DIRECTION DE L'ÉCONOMIE ET DE L'EMPLOI
DU CANTON DE FRIBOURG

met au concours le poste de

Maître/sse professionnel/le

pour la profession de maçon auprès du Service de la formation professionnelle, Ecole professionnelle artisanale et industrielle de Fribourg.

Domaine d'activités: enseignement des branches professionnelles (apprentissage, formation élémentaire et formation pratique).

Exigences: diplôme fédéral d'aptitude pédagogique dans le domaine de la maçonnerie ou formation jugée équivalente, avec possibilité de formation en emploi; compétences en informatique; enseignement en français et en allemand; de langue maternelle française avec de bonnes connaissances de l'allemand.

Entrée en fonction: immédiate ou date à convenir.

Renseignements: M. Bruno Schoepfer, doyen, téléphone: 026 305 25 12.

Les personnes intéressées sont priées d'adresser leur offre écrite avec curriculum vitae, photo, copies de certificats et références jusqu'au 12 mars 2004 au Service de la formation professionnelle, domaine Personnel, Derrière-les-Remparts 1, 1700 Fribourg.



En prévision du prochain départ à la retraite du titulaire, la Direction des Travaux Publics de la Ville de La Chaux-de-Fonds met au concours le poste d'

Ingénieur-e communal-e

Vos missions:

Diriger et représenter l'ensemble des secteurs d'activités suivants:

- la construction, l'entretien et l'exploitation des installations et infrastructures publiques (routes, canalisations, mobilier urbain)
- la gestion de la station d'épuration des eaux usées (STEP) et du secteur des déchets

Etre garant de l'application des lois, des règlements, ainsi que de la mise en œuvre des plans directeurs définis au sein de la Commune. Conseiller, orienter et informer le Conseil communal, la commune et les particuliers pour tout ce qui concerne son domaine d'activité.

Cette fonction implique de fréquents contacts et négociations sur des sujets complexes et sensibles, tant dans le cadre du processus décisionnel interne à l'administration, qu'avec des interlocuteurs externes (population, entreprises, Conseil d'Etat, etc.)

Assurer la gestion de services comportant plus de 130 collaborateurs/trices réparti-e-s entre le domaine foncier, les services techniques, le service de la voirie, ainsi que la STEP.

Votre profil:

Compétences professionnelles

- Ingénieur EPF en génie civil ou de l'environnement ou titre jugé équivalent
- Formation complémentaire en gestion d'entreprise
- Environ 10 ans d'expérience professionnelle dans des secteurs d'activités similaires
- Aisance rédactionnelle
- La connaissance de l'allemand serait un avantage

Compétences personnelles

- Expérience dans la conduite du personnel
- Aptitude à maîtriser les aspects techniques, juridiques et réglementaires d'un service public
- Intérêt pour les relations humaines, en particulier avec les collaborateurs, le public et les autorités
- Capacité d'écoute et de prise de décision, ayant le sens du dialogue et privilégiant le travail d'équipe
- Bon négociateur et facilité d'adaptation à l'environnement

Nous vous offrons:

- Travail pluridisciplinaire attrayant et motivant
- Environnement de travail agréable
- Bonnes prestations sociales
- Possibilité de valoriser et de développer vos connaissances et compétences, ainsi que votre esprit d'initiative

Entrée en fonction: 1^{er} septembre 2004 ou date à convenir

Renseignements: Des informations complémentaires peuvent être obtenues auprès de M. J.-F. Pierrehumbert, Ingénieur communal sortant, ou Mme C. Stähli-Wolf, Directrice des Travaux Publics, au tél. 032 967 64 02.

Tous les postes mis au concours au sein de l'administration communale sont ouverts indifféremment aux femmes et aux hommes.

Les candidats-e-s sont prié-e-s d'adresser leurs offres manuscrites accompagnées d'un curriculum vitae et autres documents usuels au Service du Personnel des Travaux Publics, Passage Léopold-Robert 3, 2300 La Chaux-de-Fonds, **jusqu'au 15 mars 2004.**

VILLE DE LA CHAUX-DE-FONDS

Für die Projektierung von anspruchsvollen und aussergewöhnlichen, internationalen Bauvorhaben suchen wir für unser Architektur- und Ingenieurbüro in Zürich umgehend eine qualifizierte, motivierte und verantwortungsbewusste Persönlichkeit als

Dipl. Architekten ETH / HTL / FH mit CAD-Erfahrung

Wir bieten Ihnen eine abwechslungsreiche Herausforderung in einem angenehmen und lebhaften Arbeitsumfeld.

Wir freuen uns auf Ihre kompletten Bewerbungsunterlagen oder beantworten gerne Ihre Fragen.

CALATRAVA VALLS SA
Parkring 11, 8002 Zürich
Tel. 01 204 50 00 / Fax 01 204 50 01

STELLENGESUCHE

DIPL. ARCHITEKTIN ETH

4 J. Erfahrung in Entwurf, Ausführung und Planung bei Gross- und Kleinprojekten, moderner Holzbau, sucht Arbeit in Büro mit überdurchschnittlicher Arch. in Zürich und Umgebung.
Tel. 076 340 93 00

Kinder sind keine Ware.



Gratisinserat

Gerne erhalte ich weitere Informationen über:

- ☐ die Kampagne „Stoppt Kinderhandel“ ☐ Patenschaften
☐ Freiwilligenarbeit in meiner Region

PC-Konto: 10-11504-8

Name / Vorname _____

Strasse _____

PLZ/Ort _____

Tel. _____

E-mail _____

Datum _____

Unterschrift _____



D222

Terre des hommes • Büro Deutschschweiz • Postfach • 8026 Zürich
Tel. 01/242 11 12 • Fax 01/242 11 18 • deutschschweiz@tdh.ch • www.tdh.ch



Terre des hommes

SIA Normen

in Papierform, komplett und aktualisiert, zu verkaufen.
Tel. 052 242 26 26

FACHHOCHSCHULE
ZENTRALSCHWEIZ



HOCHSCHULE FÜR
TECHNIK+ARCHITEKTUR
LUZERN

Ihre Partnerin für berufsbegleitende
Weiterbildung in der Zentralschweiz

Heute informieren – morgen profitieren!

> Nachdiplomkurs Bauökonomie (Kurs 6)

Kursstart: Montag, 19. April 2004

Werden Sie zum Planungsprofi – durch Ihr ökonomisches Wissen können Sie Verantwortung gegenüber der Umwelt und dem Kulturgut wahrnehmen.

■ Info-Veranstaltung: Montag, 8. März 2004, 18.20 Uhr

> Nachdiplomkurs Gebäudetechnik

Kursstart: Oktober 2004

Erweitern Sie Ihre multidisziplinäre Planungskompetenz, um ganzheitlich und umfassend an der Planung von komplexen Gebäuden mitzuwirken.

■ Info-Veranstaltung: Montag, 15. März 2004, 18.20 Uhr

Melden Sie sich an unter:

weiterbildung@hta.fhz.ch, www.hta.fhz.ch
HTA Luzern, Technikumstr. 21, 6048 Horw
T: 041 349 34 81 / F: 041 349 39 80



HTW Chur
Hochschule für Technik und Wirtschaft

Fachhochschule Ostschweiz
University of Applied Sciences

Blockkurs Lawinenverbau für Ingenieurinnen und Ingenieure



Kursinhalte sind u. a. Umgang mit Schnee- oder Steinschlagproblemen, die Bildung und Eigenschaften von Schnee, Aufbau und Kräfte in der Schneedecke, Lawinenbildung und -schutz, Anrissverbauungen, sowie Bauten in Sturzbahn und Auslaufgebieten.

26.–30. Juli 2004 (W31), 2.–5. August 2004 (W32)

Unterrichtszeiten an der HTW Chur: 8.15–16.00 Uhr

Exkursionen inkl. 2 Übernachtungen mit Halbpension

6.–8. August 2004

Besichtigungen div. Bauten im Raum Engadin, Lawinenforschungsinstitut Davos, Lawinensimulation vor Ort.

Kursleitung: Michel Heimgartner, Dipl. Ing. ETH
Kurskosten inkl. Exkursionen und Übernachtungen CHF 950.– (exkl. Kursunterlagen)

Auf Anfrage Spezialpreis für studierende Bau- und Forstingenieure!

Anmeldung und Informationen bei Frau Gabriele Schlittler, Tel. 081 286 24 87, Fax 081 286 24 00, gabriele.schlittler@fh-htwchur.ch, www.fh-htwchur.ch
Anmeldeschluss: Montag, 5. April 2004

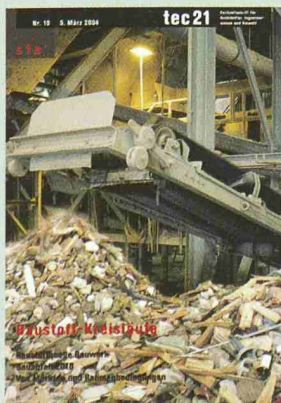
Hochschule für Technik und Wirtschaft (HTW) Chur
Ringstrasse/Pulvermühlestrasse 57, CH-7000 Chur

Afrika – mehr als Tanz und Musik –

Entwicklungseinsatz mit



Infos:
Untergeissenstein 10/12
Postfach, 6000 Luzern 12
Tel: 041/ 360 67 22
www.interteam.ch



Vorschau Heft 10, 5. März 2004

Kaarina Schenk

Baustoffquelle Bauwerk

Patrick Plüss, Jan Sutter

Bauabfall-Szenarien

Rolf Wagner

Von Märkten und Rahmenbedingungen

IM GLEICHEN VERLAG ERSCHEINT

TRACÉS

Rue de Bassenges 4,
1024 Ecublens
Telefon 021 693 20 98, Fax 021 693 20 84

TRACÉS 4

Débit de poissons –
sur la trace du déclin piscicole