

Zeitschrift: Tec21
Herausgeber: Schweizerischer Ingenieur- und Architektenverein
Band: 130 (2004)
Heft: 9: OMAge

Inhaltsverzeichnis

Nutzungsbedingungen

Die ETH-Bibliothek ist die Anbieterin der digitalisierten Zeitschriften auf E-Periodica. Sie besitzt keine Urheberrechte an den Zeitschriften und ist nicht verantwortlich für deren Inhalte. Die Rechte liegen in der Regel bei den Herausgebern beziehungsweise den externen Rechteinhabern. Das Veröffentlichen von Bildern in Print- und Online-Publikationen sowie auf Social Media-Kanälen oder Webseiten ist nur mit vorheriger Genehmigung der Rechteinhaber erlaubt. [Mehr erfahren](#)

Conditions d'utilisation

L'ETH Library est le fournisseur des revues numérisées. Elle ne détient aucun droit d'auteur sur les revues et n'est pas responsable de leur contenu. En règle générale, les droits sont détenus par les éditeurs ou les détenteurs de droits externes. La reproduction d'images dans des publications imprimées ou en ligne ainsi que sur des canaux de médias sociaux ou des sites web n'est autorisée qu'avec l'accord préalable des détenteurs des droits. [En savoir plus](#)

Terms of use

The ETH Library is the provider of the digitised journals. It does not own any copyrights to the journals and is not responsible for their content. The rights usually lie with the publishers or the external rights holders. Publishing images in print and online publications, as well as on social media channels or websites, is only permitted with the prior consent of the rights holders. [Find out more](#)

Download PDF: 15.01.2026

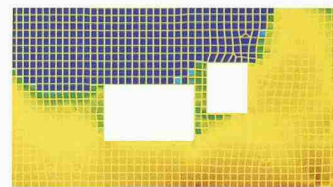
ETH-Bibliothek Zürich, E-Periodica, <https://www.e-periodica.ch>

- 5 Diese Woche** | Standpunkt: *Wim und Piet Eckert* über das Kapital von OMA: die Ideenproduktion | Ausstellung: Gary Hume im Kunsthaus Bregenz |

- 6 Botschaft, Manifest, Hommage** | *Rahel Hartmann Schweizer* | Die Jury des Wettbewerbs am Potsdamer Platz verliess er 1991 entnervt. Nun kehrt Rem Koolhaas mit der Niederländischen Botschaft nach Berlin zurück. Sie ist Manifest seiner damaligen Kritik, persifliert das Diktat des Blockrands, unterminiert die «kritische Rekonstruktion» – und ist eine Hommage an Berlin.



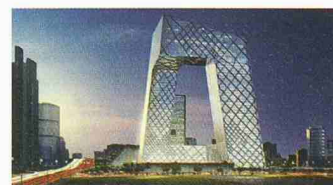
- 14 Labyrinth im Kartenhaus** | *Rahel Hartmann Schweizer* | Wie im Mythos des Minotaurus waren es auch in der Botschaft die Ingenieure, die die Herkulesarbeit leisteten, um das dreidimensionale Labyrinth, den urbanen Irrgarten, statisch zu bewältigen. Die Konstruktion musste sich der Form unterwerfen, meint Koolhaas dazu lakonisch.



- 18 Wettbewerbe** | Neue Ausschreibungen und Preise | Miller & Maranta gewinnen im Zentrum von Zürich Altstetten den Studienauftrag für die Seniorenresidenz Spürgarten | Ein «Renovationswettbewerb» für die Sprachheilschule in Wabern | Eine spezielle Mehrzweckhalle mit Kindergarten für Boppelsen ZH | Ein neues Sockelgeschoss für die Gemeindeverwaltung in Wohlen BE |



- 24 Magazin** | OMA – gespiegelt – AMO | Freiburg: Neue Basketball- und Eishalle | Wirtschaft: Innovationsstiftung für die Schweiz? | Topografie des Terrors kann weitergebaut werden | Ruedi Baur an der HGKZ | Bad Ragaz: Dorfbad wird saniert und umgenutzt | Basel: Einsprache gegen Museumserweiterung | Nidwalden will Kloster Stans kaufen | In Kürze |



- 28 Aus dem SIA** | Planerverträge KBOB: Marktmacht ausgespielt | Vernehmlassung zu SIA 244, 246 und 248 | LHO: Z-Werte | Direktion: Rekurse, Planerverträge und Wahlen | BWL: Sanierung von Altlasten | LHO: Information der Bauherren und Teilphasen |

- 32 Produkte** | Neuer Lichtkatalog erschienen | Verein für Originalgrafik verkauft Kunst zu erschwinglichen Preisen | Flexibles Schliess- und Kleinzutrittssystem mit Sperrmechanismus |

- 38 Veranstaltungen** | Gotthard via Subalpina – Ausstellung des Fotografen Maurice Schobinger in Bern |