

Zeitschrift: Tec21
Herausgeber: Schweizerischer Ingenieur- und Architektenverein
Band: 130 (2004)
Heft: 49-50: Road Pricing

Sonstiges

Nutzungsbedingungen

Die ETH-Bibliothek ist die Anbieterin der digitalisierten Zeitschriften auf E-Periodica. Sie besitzt keine Urheberrechte an den Zeitschriften und ist nicht verantwortlich für deren Inhalte. Die Rechte liegen in der Regel bei den Herausgebern beziehungsweise den externen Rechteinhabern. Das Veröffentlichen von Bildern in Print- und Online-Publikationen sowie auf Social Media-Kanälen oder Webseiten ist nur mit vorheriger Genehmigung der Rechteinhaber erlaubt. [Mehr erfahren](#)

Conditions d'utilisation

L'ETH Library est le fournisseur des revues numérisées. Elle ne détient aucun droit d'auteur sur les revues et n'est pas responsable de leur contenu. En règle générale, les droits sont détenus par les éditeurs ou les détenteurs de droits externes. La reproduction d'images dans des publications imprimées ou en ligne ainsi que sur des canaux de médias sociaux ou des sites web n'est autorisée qu'avec l'accord préalable des détenteurs des droits. [En savoir plus](#)

Terms of use

The ETH Library is the provider of the digitised journals. It does not own any copyrights to the journals and is not responsible for their content. The rights usually lie with the publishers or the external rights holders. Publishing images in print and online publications, as well as on social media channels or websites, is only permitted with the prior consent of the rights holders. [Find out more](#)

Download PDF: 15.01.2026

ETH-Bibliothek Zürich, E-Periodica, <https://www.e-periodica.ch>

Ein Weihnachtsgeschenk?

Zu verkaufen verschiedene alte Architektur- und Kunstbücher von 1912 bis 1927. Gerne erhalten Sie auf Anfrage eine entsprechende Liste.

Tel. 01-422 18 78

Zu vermieten an guter Lage

in Zürich City ein Raum, 22m², in Bürogemeinschaft mit Architekten. Evtl. möbliert, Infrastruktur (Netzwerk, Printer, Telefon etc.) zur Mitbenützung vorhanden, ebenso Sitzungszimmer und Teeküche. Beteiligung an Kostengemeinschaft erwünscht. Mietzins nach Absprache. Kontakt: 043 344 72 11.

verkaufte archicad 8.1
erstlizenz
vp 6200.–
mobile 079 431 07 59
info@architekturvetterli.ch

Kompetenz:

3'300 Planungsbüros mit Mitgliedern
des SIA schaffen mustergültige
Lösungen für Bau, Technik, Industrie
und Umwelt.

s i a

Schweizerischer Ingenieur- und Architektenverein
Selnastrasse 16 CH 8039 Zürich www.sia.ch

FACHHOCHSCHULE
ZENTRALSCHWEIZ

HTA

HOCHSCHULE FÜR
TECHNIK+ARCHITEKTUR
LUZERN



Weiterbildungsangebot 2005

Nachdiplomstudiengänge:

- > Executive Master of Information and Communications Technology
NDS Informatik
- > Executive Master of Business and Engineering
NDS Wirtschaftsingenieur
- > Executive Master of Energy and Sustainability in Building
Construction, NDS EN-Bau
- > Executive Master of Building Economy, NDS Bauökonomie
- > Executive Master of Real Estate Management
NDS Immobilienmanagement *

Nachdiplomkurse:

- > Gebäudetechnik
- > Bau + Energie
- > Projektmanager Bau
- > Immobilienbewertung
- > Gebäudebewirtschaftung
- > Bauökonomie
- > Industriedesign für Ingenieure
- > Cisco Certified Network Associate und Professional
- > Enterprise Applikationen mit MS .NET
- > Management Accounting und Controlling für Ingenieure *

→ Information und Anmeldung unter www.hta.fhz.ch oder
Tel. 041 349 34 81, E-Mail: weiterbildung@hta.fhz.ch

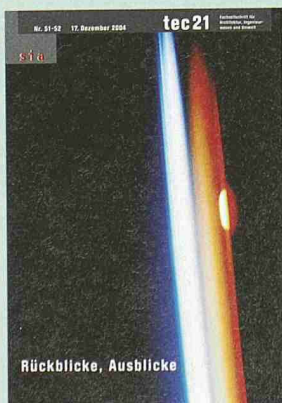
* in Zusammenarbeit mit der HSW Luzern

Umsteigen? Einsteigen –

Entwicklungseinsatz mit

INTERTEAM
Fachleute im
Entwicklungseinsatz

Infos:
Untergeissenstein 10/12
Postfach, 6000 Luzern 12
Tel: 041/ 360 67 22
www.interteam.ch



Vorschau Heft 51-52, 17. Dezember 2004

Spezialausgabe zum Jahresende:

Rückblicke und Ausblicke

IM GLEICHEN VERLAG ERSCHEINT

TRACÉS
Rue de Bassenges 4,
1024 Ecublens
Telefon 021 693 20 98, Fax 021 693 20 84

TRACÉS 22
Lausanne Underground

Organisator / Bemerkungen

Zeit / Ort

Infos / Anmeldung

Vorträge

«Transmediale Projekte» Gestaltergruppe 3deluxe	Hochschule für Architektur, Bau und Holz (HSB) Burgdorf. Vortrag von Dieter Brell und Nik Schweiger über die Gestaltergruppe 3deluxe und deren Designlösungen	9.12. 18 h HSB, Burgdorf	HSB, Pestalozzistr. 20, 3400 Burgdorf 034 426 41 01, Fax 034 423 15 13 www.hsb.bfh.ch
Statik – zwischen Normen und schlechtem Gewissen	Arbeitskreis Denkmalpflege. Kolloquium aus der Reihe «Ist die Ausnahme die Regel – Ist die Regel die Ausnahme?», Wintersemester 2004/2005; Referent: Peter Braun	10.12. 16.15–17.45 h ETH Hauptgebäude, D 5.2, Zürich	Institut für Denkmalpflege, ETH Zentrum, 8092 Zürich 01 632 22 84, Fax 01 364 00 37 www.id.arch.ethz.ch
L-Architectes & ... Jeanne della Casa, Sylvie Pfahler et Tanya Zein, Lausanne	Forum d'Architecture Fribourg. Das junge Architekturbüro stellt seine Arbeit vor und lädt weitere Persönlichkeiten aus seinem Umfeld ein	13.12. 18.30 h Fri-Art, Fribourg	Forum d'Architecture de Fribourg, 1705 Fribourg 026 424 58 57 www.fri-archi.ch
1974: Kritik und neue Visionen	Zürcher Studiengesellschaft für Bau- und Verkehrsfragen (ZBV). Über die Kritik gegen die damaligen Grossprojekte im öffentlichen und privaten Verkehr und die Visionen	13.12. 17–19.30 h VBZ-Zentralwerkstätte, Zürich Altstetten	ZBV, Sekretariat, 8032 Zürich 01 421 38 38, Fax 01 421 38 20 zbv@hsp-planer.ch
Wissenschaftsapéro: Wird Autofahren unbezahlbar?	Empa. Referate: Erdölpotenzial der Zukunft; Entwicklungen des Treibstoffverbrauchs; Möglichkeiten und Grenzen der Mobilitätspolitik. Eintritt frei	13.12. 16.30–18.15 h, anschliessend Apéro Empa, Dübendorf	Empa, 8600 Dübendorf 044 823 45 62, Fax 044 823 40 08 www.empa-akademie.ch
Vortrag zur Ausstellungseröffnung Science City ETH Zürich	ETH Hönggerberg. Beiträge von Prof. Gerhard Schmitt, Dr. Branco Weiss, Marcel Knörr, Prof. Annette Oxenius. Die Ausstellung Science City ETH Zürich beginnt am 15.12.	14.12. 18 h Auditorium E 1, HIL, ETH Hönggerberg, Zürich	ETH Hönggerberg, 8093 Zürich 01 633 29 63, Fax 01 633 10 68 www.gta.arch.ethz.ch/ausstellungen
Karten im Mobilfunkzeitalter – ein Plädoyer für eine mobile Kartografie	Institut für Geodäsie und Photogrammetrie (IGP). Geoma- tik-Veranstaltung mit dem Referenten Dr. Tamasch Reichen- bacher, Lehrstuhl für Kartographie, TU München	16.12. 16 h ETH Hönggerberg, HIL D 53, Zürich	IGP, ETH Hönggerberg, 8093 Zürich 01 633 30 53, Fax 01 633 11 01 www.geomatik.ethz.ch

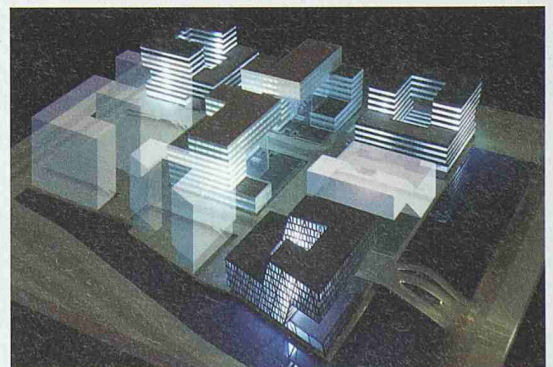
Ausstellungen

Von Büchern und Bäumen. Vogt Landschaftsarchitekten	Architekturmuseum Basel. Eine Ausstellung zum Thema Landschaftsarchitektur. Was ist Natur? Wie wird Natur physisch erfahren und wie wird Natur vermittelt?	bis 30.1.05 Di, Mi + Fr 11–18 h, Do 11–20.30 h, Sa + So 11–17 h Basel	Architekturmuseum, Steinberg, 4001 Basel 061 261 14 13 www.architekturmuseum.ch
Alles aus Holz. Urgeschichtliche Holzbautechnik aus drei Jahrtausenden	Museum für Urgeschichte Zug. Funde aus Zuger Siedlun- gen, Bautechnik der Pfahlbauer	bis 10.4.05 Di–So 14–17 h Museum für Urgeschichte Zug	Museum für Urgeschichte Zug, Hofstr. 15, 6300 Zug 041 728 28 80 www.museenzug.ch/urgeschichte
Der Stadtpark – das sinnlich erfahrbare Anderswo	Forum Schlossplatz. Historische Entwicklung des Stadt- parks, Videobilder der heutigen Vielfalt des «Anderswo» in der Schweiz	3.12.–6.2.05 Mi, Fr + Sa 12–17 h, Do 12–20 h, So 10–17 h Aarau	Forum Schlossplatz, Laurenzenvorstadt 3, 5000 Aarau 062 822 65 11 www.forumschlossplatz.ch
Eternit Schweiz. Architektur und Firmenkultur seit 1903	Institut für Geschichte und Theorie der Architektur (GTA). Einblick in architektonische und gestalterische Anwendun- gen der Eternit-Produkte	4.12.–28.1.05 Mo–Fr 8–21 h, Sa 8–12 h HTA Luzern, Horw	HTA Luzern, Technikstr. 21, 6048 Horw 041 349 33 11, Fax 041 349 39 60 www.hta.fhz.ch
Gigon Guyer – gebaut nicht gebaut	Architektur Forum Zürich. Präsentation von 25 Projekten der letzten vier Jahre. Eröffnung: 8.12., 19 h, mit einem Vor- trag von Hubertus Adam im Hörsaal KOH-B der Uni Zürich	9.12.–12.2. Di–Fr 12.15–18.15 h, Sa 11–16 h Architektur Forum Zürich	Architektur Forum Zürich, Neumarkt 15, 8001 Zürich 044 252 92 95 www.architekturforum-zuerich.ch
«The City as Loft»	ETH Zürich. Kees Christiaanse, KCAP / ASTOC, Rotterdam und Köln. Die Büros entwickeln neue Strategien für die Umnutzung ehemaliger Hafen-, Bahn- und Industriegelände	10.12.–20.1.05 Mo–Fr 6–22 h, Sa 6–17 h Haupthalle, ETH Zentrum	ETH Hönggerberg, 8093 Zürich 01 633 29 36, Fax 01 633 10 68 www.gta.arch.ethz.ch/ausstellungen

«The City as Loft»

(pd/aa) Der Ausstellungstitel «The City as Loft» steht für die Entwurfsstrategien des niederländischen Architekten und Städteplaners Kees Christiaanse und seiner beiden Büros KCAP/ASTOC. Konzipiert haben die Wanderausstellung das Niederländische Architekturinstitut, das Internationale Kunstzentrum deSingel sowie die Büros KCAP/ASTOC. Veranschaulicht wird die besondere Arbeitsweise von KCAP/ASTOC an exemplarischen Projekten (z.B. Hafen City, Hamburg; Fountainhead, Amsterdam;

Bahnhofsgebiet Groningen; Eindhoven Airport; Christiania-Bjorvika, Oslo, und RAW Revaler Viereck, Berlin. Thematisiert werden Nutzungsmischungen, Regeln und Freiheiten, Pufferzonen und Korridore in sich überlagernden Stadtstrukturen oder der Vorteil nicht programmatischen Bauens. Die Ausstellung in der Haupthalle der ETH Zürich wird am 9.12. um 17.15 h mit einer Antrittsvorlesung von Kees Christiaanse eröffnet und dauert bis am 20.1.05. Weitere Infos: Tel. 01 633 29 36 oder www.gta.arch.ethz.ch.



Bürokomplex Parzelle 206 a, Amstell III
(Bild: Fas Keuzenkamp)