

Zeitschrift: Tec21
Herausgeber: Schweizerischer Ingenieur- und Architektenverein
Band: 130 (2004)
Heft: 7: Transforming the Sixties

Werbung

Nutzungsbedingungen

Die ETH-Bibliothek ist die Anbieterin der digitalisierten Zeitschriften auf E-Periodica. Sie besitzt keine Urheberrechte an den Zeitschriften und ist nicht verantwortlich für deren Inhalte. Die Rechte liegen in der Regel bei den Herausgebern beziehungsweise den externen Rechteinhabern. Das Veröffentlichen von Bildern in Print- und Online-Publikationen sowie auf Social Media-Kanälen oder Webseiten ist nur mit vorheriger Genehmigung der Rechteinhaber erlaubt. [Mehr erfahren](#)

Conditions d'utilisation

L'ETH Library est le fournisseur des revues numérisées. Elle ne détient aucun droit d'auteur sur les revues et n'est pas responsable de leur contenu. En règle générale, les droits sont détenus par les éditeurs ou les détenteurs de droits externes. La reproduction d'images dans des publications imprimées ou en ligne ainsi que sur des canaux de médias sociaux ou des sites web n'est autorisée qu'avec l'accord préalable des détenteurs des droits. [En savoir plus](#)

Terms of use

The ETH Library is the provider of the digitised journals. It does not own any copyrights to the journals and is not responsible for their content. The rights usually lie with the publishers or the external rights holders. Publishing images in print and online publications, as well as on social media channels or websites, is only permitted with the prior consent of the rights holders. [Find out more](#)

Download PDF: 15.01.2026

ETH-Bibliothek Zürich, E-Periodica, <https://www.e-periodica.ch>

STELLENANGEBOTE

Adrian Streich
Architekten AG
Hardstrasse 219
8005 Zürich
a.streich@adrianstreich.ch

Für die Mitarbeit an Wettbewerben und anspruchsvollen Bauprojekten suchen wir zur Ergänzung unseres Teams eine/n

ArchitektIn ETH/FH.

Sie haben ein ausgeprägtes architektonisches Urteilsvermögen und schätzen ein Umfeld mit hoher Eigenverantwortung.

Wir freuen uns auf Ihre schriftliche Bewerbung.



Pharma

Architekt oder Bauingenieur Uni/FH

Unser Profil

Roche mit Hauptsitz in Basel, Schweiz, ist ein global führendes, auf Innovation fokussiertes Healthcare-Unternehmen mit den Schwerpunkten Pharma und Diagnostics. Der Bereich Technical Services Basel + Kaiseraugst ist für das Betriebsingenieurwesen und die Investitionsprojekte der chemischen und galenischen Produktion zuständig.

Die Aufgabe

Sie bearbeiten und führen mittlere und grössere Bauprojekte als Projektleiter bzw. Teilprojektleiter in enger Zusammenarbeit mit internen und externen Fachingenieuren. Damit verbunden ist die Führung von Projektteams und Fremdfirmen. Sie haben die Verantwortung für das inhaltliche und architektonische Konzept, für Termine, Kosten und Qualität. Sie sind als Fachexperte kompetenter Ansprechpartner in allen Baufragen unter Berücksichtigung komplexer Zusammenhänge von Produktionsabläufen und Haustechnik. Sie betreuen ausserdem Bauunterhaltsarbeiten/-projekte inkl. der Erstellung und Überwachung des dazugehörigen Budgets.

Ihr Profil

Sie verfügen über einen Hochschulabschluss als Architekt oder Bauingenieur Uni/FH und mehrjährige Berufserfahrung in Planung, Projektleitung- und Bauleitung. Sie haben starke konzeptionelle Fähigkeiten, fundiertes Fachwissen in Architektur und Bautechnik, arbeiten gerne selbstständig und sind eine kommunikative und ausgeglichene Persönlichkeit. Sie sind sehr flexibel und verlieren auch bei «Stress» nicht den Überblick. Erfahrung im Industriebau ist von Vorteil. Zusätzlich zu Ihrer deutschen Muttersprache beherrschen Sie Englisch in Wort und Schrift.

Kontaktadresse

Fühlen Sie sich von diesem interessanten und selbständigen Aufgabengebiet angesprochen? Dann freuen wir uns, Sie kennenzulernen. Für Vorabklärungen steht Ihnen Herr Dr. Tomas Niederhauser, Tel. +41 61 688 11 32, gerne zur Verfügung. Ihre vollständige Bewerbung richten Sie bitte an: F. Hoffmann-La Roche AG, Frau Christiane Fuglistaller, PSPB-1, Bau 52/307, Postfach, CH-4070 Basel, Kennwort: cf8051.

Für ein bekanntes Ingenieurunternehmen
in Zürich suche ich das

GL-Mitglied Ingenieurbau

Sie sind eine fachlich fundierte, zukunftsorientierte Persönlichkeit und helfen aktiv mit, das Ingenieurunternehmen mittlerer Grösse kompetent zu führen und weiter auszubauen. Dazu gehören die Planung, Projektierung und Leitung anspruchsvoller Projekte im Hoch- und Brückenbau.

Unterstützt durch eine hervorragend etablierte Firmengruppe sind Sie in der Lage, ein entsprechendes Auftragsvolumen zu akquirieren und mit qualifizierten Mitarbeitern erfolgreich abzuwickeln. Dies setzt einen Hochschulabschluss als Bauingenieur, einen anerkannten Leistungsausweis in der Planung und Leitung komplexer Bauvorhaben sowie Begabung im Umgang mit Bauherren voraus. Ihr Idealalter liegt zwischen 35 und 45 Jahren.

Interessiert Sie diese Herausforderung auf hohem fachlichen und persönlichen Niveau? Dann nehmen Sie bitte mit mir Kontakt auf. Ich sichere Ihnen höchste Diskretion zu.

Gustav E. Seewer

SEEWER MANAGEMENT

Suche und Selektion von Führungskräften
Steinstrasse 21, 8036 Zürich, Telefon 01/463 05 05
www.seewer-management.ch info@seewer-management.ch

Ingenieurbüro, das im konstruktiven Ingenieurbau (hauptsächlich Massiv- und Holzbau, Brückenbau und Bauwerkserhaltung) tätig ist, sucht

Bauingenieur (in) ETH/FH

vorzugsweise mit einigen Jahren Erfahrung im Hoch- und Brückenbau.

Wir bieten Ihnen anspruchsvolle Projektarbeit im konstruktiven Ingenieurbau, grosse Selbstständigkeit, ein angenehmes kollegiales Arbeitsklima und fortschrittliche Anstellungsbedingungen.

Fühlen Sie sich angesprochen, senden Sie uns bitte Ihre Bewerbung mit handschriftlichem Begleitbrief und den üblichen Unterlagen bis zum 8. März 2004.

Für Fragen stehen Ihnen Herr J. Conzett oder Herr G. Bronzini gerne zur Verfügung, Telefon 081 258 30 00.

Conzett, Bronzini, Gartmann AG, dipl. Bauingenieure ETH/FH/SIA, Bahnhofstrasse 3, CH-7000 Chur, www.cbg-ing.ch

Zur Erweiterung unseres Teams in der **Filiale Neuenburg** suchen wir eine/n

Projektleiter/in Baumanagement

Tätigkeit

In unserem Team möchten wir Ihnen Sanierungsprojekte für Liegenschaften, die wir im Auftrag von institutionellen Investoren bewirtschaften, übertragen. Als Bauherrenvertreter/in nehmen Sie selbständig alle damit verbundenen Aufgaben wahr. Die Projektleitung umfasst das Erarbeiten von Sanierungskonzepten mit Planerteams, die Verhandlung mit Unternehmen und Behörden sowie die Kontrolle von Kosten, Qualität und Terminen. Die Tätigkeiten erbringen wir als Bautreuhandmandat.

Anforderungen

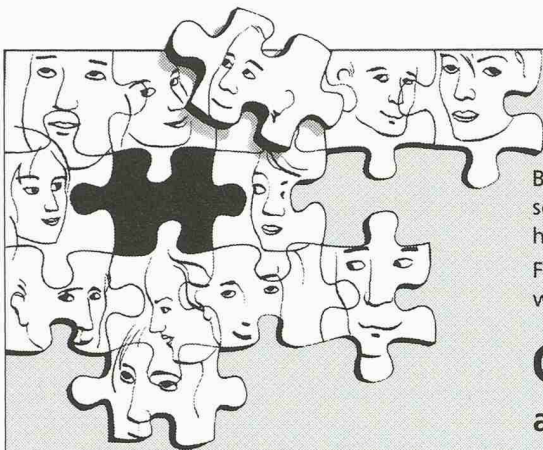
Eine abgeschlossene Ausbildung, vorzugsweise als Architekt ETH/FH und Praxis aus dem Projektmanagement. Eine betriebswirtschaftliche Zusatzausbildung hilft Ihnen bei der ganzheitlichen Immobilienbetrachtung. Sie sind verhandlungssicher und verstehen es die Interessen von Bauherrschaft wirkungsvoll zu vertreten. MS-Office-Programme sind Ihnen als Werkzeuge vertraut, idealerweise auch Argus und MS-Project. Ihre schriftlichen und mündlichen Deutsch- und Französisch-Kenntnisse sollten verhandlungs- und stilsicher sein.

Wir freuen uns auf Ihre Bewerbung!

wincasa

Immobilien-Dienstleistungen
Verena Bügler, Leiterin Personal
Grüzefeldstrasse 47
Postfach
8401 Winterthur
Telefon 052 268 89 09
Telefax 052 268 89 44
verena.buegler@wincasa.ch





www.elite-consulting.ch

Bei unserem Auftraggeber handelt es sich um eine bedeutende und erfolgreiche schweizerische Firmengruppe im Ingenieur- und Planerbereich mit Tätigkeiten hauptsächlich in der Schweiz und Deutschland.

Für die Leitung und den aktiven Weiterausbau der Niederlassung in Zürich suchen wir einen 35- bis 50-jährigen

dipl. Bauingenieur als Geschäftsleiter Zürich

mit folgendem Profil:

- Mehrjährige Erfahrung in der Projektierung und Leitung von Tief-/Hochbau- und Infrastrukturprojekten
- Erfahrung im Umgang mit privaten und öffentlichen Bauherren, akquisitionsgewohnt
- Verhandlungsgeübt auf unterschiedlichsten Ebenen in D, Fremdsprachenkenntnisse erwünscht

Einer teamfähigen und akquisitionsgewohnten Ingenieurpersönlichkeit bietet sich hier die Gelegenheit, in einem zukunftsorientierten und erfolgreichen Umfeld ein mittelgrosses Unternehmen zielgerichtet weiter auszubauen.

Ihre Bewerbung wird unter dem Stichwort MGZ mit der gewünschten Diskretion behandelt. Für telefonische Vorabklärungen stehen Ihnen Robert Mennel oder Brigitta Doswald zur Verfügung.

Grossraum Zürich

**Projektleitung/
Projektmanagement**

Führungsaufgabe

elite consulting
Kaderrekrutierung

Elite Consulting AG – Professionelle Suche und Beurteilung von Top-Führungskräften
Weinbergstrasse 161, Postfach 3, 8042 Zürich, Telefon 01 368 43 46, Fax 01 363 20 88
Weitere Infos unter www.elite-consulting.ch

Eine Initiative von:



Die OLMeRO AG ist ein erfolgreiches Dienstleistungsunternehmen für die Schweizer Bauwirtschaft und wird von namhaften Unternehmungen getragen. Als Marktführer tragen wir über unsere Ausschreibungsplattform sowie unser Projektkommunikations- und -managementsystem (Projektraum) zu einer effizienteren Abwicklung von Bauprojekten bei. Zu unseren Kunden zählen u.a. führende Bauherren, Architekten, Generalplaner und Generalunternehmen.

Aufgrund unseres anhaltenden Erfolges suchen wir einen:

Projektconsultant (Projektraum)

Nach sorgfältiger Einführung betreuen Sie selbständig unsere Kunden in der Deutsch- sowie teilweise in der Westschweiz telefonisch und vor Ort, präsentieren unsere Dienstleistungen, führen Offertverhandlungen, verwalten Projekträume und leiten Anwendertrainings. Im Umgang mit unseren Kunden profitieren Sie von Ihrem Bau-Background.

Ihre Qualifikationen:

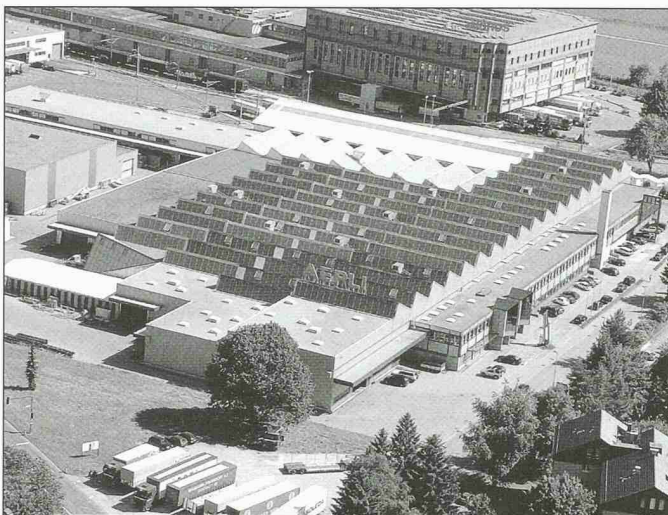
- Ausbildung und Erfahrungen im Bereich Bau- bzw. Projektleitung (z.B. als Ingenieur, Architekt, Bau- bzw. Projektleiter)
- Freude an modernen Informationstechnologien
- gute Französischkenntnisse (mündlich und schriftlich)
- selbständige und initiative Arbeitsweise
- Alter ca. 25 - 40 Jahre

Neben einer attraktiven Vergütung bieten wir unseren Mitarbeitenden in einem modernen und motivierenden Arbeitsumfeld die Entwicklungsperspektiven eines dynamisch wachsenden Unternehmens.

Ihre vollständige Bewerbung richten Sie bitte an:

OLMeRO AG

Dr. Markus Schulte, Europastrasse 30, Postfach, 8152 Glattbrugg
Telefon 044 200 44 44, E-Mail: schulte@olmero.ch, www.olmero.ch



Geschäftsführer/in

Wir sind eine erfolgreiche, gesamtschweizerisch tätige Stahlbauunternehmung mit ca. 45 Mitarbeitern. Wir suchen nach Vereinbarung eine unternehmerisch denkende Persönlichkeit als **Geschäftsführer/in**.

Sie tragen die fachliche und personelle Gesamtverantwortung für die terminliche wie qualitätsgerechte Umsetzung der Kundenanforderungen. Nebst mehrjähriger Führungserfahrung erwarten wir von Ihnen eine technische Grundausbildung sowie weiterführende Ausbildungen. Wenn Sie die Zukunft eines attraktiven Unternehmens aktiv mitgestalten wollen, dann freuen wir uns auf Ihr Interesse.

Für allfällige unverbindliche, telefonische Auskünfte steht Ihnen Herr Ruedi Aepli unter 071 388 82 72 gerne zur Verfügung. Ich freue mich, mit Ihnen über diese Herausforderung sprechen zu dürfen und erwarte gerne Ihre vollständigen Bewerbungsunterlagen. Diskretion ist für mich selbstverständlich.

AEPLI

Stahlbau

Anfragen lohnt sich. Immer.

Aepli & Co. Stahlbau
Industriestrasse 15, 9201 Gossau
Tel. 071 388 82 82, Fax 071 388 82 92
www.aepli.ch

Ich suche per sofort **jüngere/n Architektin/Architekten FH** für Bearbeitung von Wohnbauprojekt. Selbstständigkeit und Engagement, sowie Kenntnisse in VectorWorks sind vorausgesetzt. Gerne erwarte ich Ihre schriftliche Bewerbung.

Joseph d'Aujourd'hui, dipl. Arch. ETH/SIA, Josefstr. 106, 6005 Zürich.

Zur Mitarbeit an einem anspruchsvollen Objekt suchen wir per sofort oder nach Vereinbarung eine/n **jüngere/n, engagierte/n**

ARCHITEKT/IN HTL

mit Erfahrung in Ausführungsplanung/Bauleitung und mit CAD-Kenntnissen.

Schriftliche Bewerbung bitte an:

Büsser Hürlimann, Architekten ETH BSA SIA, Untermüli 1, 6300 Zug

WEIRICH

CONSULTING & COACHING

Meine Auftraggeberin ist eine im In- und Ausland erfolgreiche, unabhängige Ingenieur-Unternehmung. Ihre Ingenieure und Planer sind in der Schweiz in allen Bereichen des Bauingenieurwesens, der Umwelt-, der Energie- und der Sicherheitsberatung führend. Für den **Geschäftsbereich „Umwelt und Verkehr“** suchen wir eine initiative und unternehmerisch denkende Persönlichkeit als

Leiter Verkehrs- und Raumplanung

Ihre Aufgaben: Nach einer gründlichen Einarbeitung führen Sie den Fachbereich und sind für seine Weiterentwicklung verantwortlich. Sie engagieren sich aktiv in der zielgerichteten und kundenorientierten Führung der Projekte und der Mitarbeiter. Sie pflegen den Kontakt mit den Auftraggebern, akquirieren neue Mandate und übernehmen selbst auch Projektleitungen.

Ihr Profil: Sie sind eine leistungsbereite und flexible Ingenieurpersönlichkeit mit Hochschulabschluss und im Idealfall von 32 – 40 Jahren mit mindestens 5 Jahren Erfahrung in der Verkehrs- und Raumplanung. Sie haben erfolgreich interdisziplinäre Projekte für die öffentliche Hand und für private Auftraggeber geleitet und suchen eine neue Herausforderung.

Sie erwartet in Zukunft eine interessante fachliche und unternehmerische Herausforderung für die Gestaltung Ihres Verantwortungsbereiches sowie die Chance in einem vielseitigen Unternehmen mit Ihrem motiviertem Team anspruchsvolle und interessante Projekte ganzheitlich anzugehen und zum Erfolg zu führen. Ihr Arbeitsort liegt im Grossraum von Zürich.

Ihr nächster Schritt: Senden Sie Ihre Bewerbung mit Lebenslauf, Zeugnissen und Foto an **Kurt W. Weirich**, Dipl. Ing. ETH, Weirich Consulting & Coaching, Postfach, 6060 Sarnen 2. Telefonische Auskünfte sind erwünscht unter 041 661 20 20. Ich bürge Ihnen für absolute Diskretion. Elektronische Anfragen unter www.effizienz.ch.

Wir suchen per sofort oder nach Vereinbarung

Architekt/in ETH / FH oder Bauleiter/in TS

mit 2–3 Jahren Berufserfahrung.

Ihr Aufgabengebiet umfasst vor allem Ausführungsplanung, Detailbearbeitung und Bauleitungen. Wir erwarten eine offene, kommunikative Person, Erfahrung in Submission sowie Freude an der Arbeit.

Gute CAD-Kenntnisse sind Voraussetzung.

Wir freuen uns auf Ihre Bewerbung.

Architekturbüro Wickli + Partner AG

Hauptstrasse, 9650 Nesslau

Tel. 071 995 50 30 wickli.partner@bluewin.ch

Stadt Winterthur

Departement Bau



Das Stadtplanungsamt, verantwortlich für die effiziente Nutzung des Siedlungsraums und die Wahrung von Spielräumen für die künftige Entwicklung der Stadt Winterthur, sucht eine/n

Leiter/in der Abteilung Siedlungsplanung

Mit einem kleinen Team bearbeiten Sie die klassischen Aufgaben der Raumordnung. Neben Richt-, Nutzungs- und Sachplanungen werden auch baupolizeiliche Aufgaben im Rahmen des Baubewilligungsverfahrens wahrgenommen und die Fachstelle Statistik geführt.

Für diese vielfältige und interessante Tätigkeit wünschen wir uns eine offene, motivierte und lösungsorientierte Führungspersönlichkeit. Eine fundierte Hochschulausbildung in Raumplanung, Verständnis für städtebauliche und wirtschaftliche Zusammenhänge, praktische Erfahrung in der Leitung von Planungsprozessen, Verhandlungsgeschick und soziale Kompetenz setzen wir für diese anspruchsvolle und vielseitige Tätigkeit voraus.

Sie finden bei uns motivierte Mitarbeitende und zeitgemässe Arbeitsbedingungen.

Fühlen Sie sich angesprochen? Dann freuen wir uns, Sie kennen zu lernen. Bitte senden Sie Ihre Bewerbung mit den üblichen Unterlagen bis zum 1. März an das Departement Bau, Personelles, Herrn H. Pfeifer, Neumarkt 4, 8402 Winterthur.

Für Auskünfte steht Ihnen Stadtplaner Ruedi Haller, Tel. 052 267 54 61 gerne zur Verfügung.



Baudepartement
Abteilung Tiefbau

KANTON AARGAU

Engagieren Sie sich mit uns

für heutige und kommende Generationen und für eine nachhaltige Entwicklung des Lebens- und Wirtschaftsraumes Aargau. Wir planen und bauen, beraten und realisieren. Auf moderne Führung und ein attraktives Umfeld für unsere Mitarbeitenden legen wir grossen Wert.

Für den Bereich Belags- und Geotechnik suchen wir Sie als

Fachspezialist/in Belags- und Geotechnik

Sie sind als Dienstleister für alle Unterabteilungen des Tiefbaus tätig und arbeiten mit externen Labors sowie den Projektleitern eng zusammen.

Sie stellen sicher, dass der Strassenoberbau kostenbewusst und nachhaltig dimensioniert bzw. projektiert wird und die ausgeführten Bauarbeiten der geforderten Qualität entsprechen. Sie unterstützen das Unterhaltsmanagement von Strassen und Kunstbauten. Die Grundlagenbeschaffung für die geologisch-geotechnische Beurteilung von Bauvorhaben gehört ebenfalls zu Ihren Aufgaben.

Sie verfügen über ein Studium als Bauingenieur und mehrjährige Praxis in Belagsbau und -technologie; zusätzliche Erfahrung in Geotechnik ist von Vorteil. Unternehmerisches Denken und betriebswirtschaftliches Handeln sind für Sie eine Selbstverständlichkeit. Verhandlungsgeschick, Bereitschaft zur Teamarbeit und Gewandtheit im schriftlichen Ausdruck runden Ihr Profil ab.

Fühlen Sie sich angesprochen? Dann richten Sie Ihre Bewerbung bis 01.03.04 an Sarah Wermelinger, Stv. Leiterin Personalmanagement, Baudepartement, Generalsekretariat, Buchenhof, 5001 Aarau. Für Auskünfte steht Ihnen Raphael Wick, Leiter Unterabteilung Brücken- und Tunnelbau, gerne zur Verfügung (062 835 36 01, raphael.wick@ag.ch).

Wir sind spezialisiert auf Dienstleistungen in den Bereichen **Analysen, Konzepte und Berechnungen** und suchen eine initiative Persönlichkeit, Alter zwischen 35–40 Jahre, mit solider Basiskenntnis in der Baubranche als

KOSTENPLANER

Sie erarbeiten Kostenvoranschläge, Wirtschaftlichkeitsberechnungen, Kostenanalysen, Kostenkonzepte und Renditeberechnungen von sehr attraktiven Bauvorhaben.

Das Beherrschen des Programmes EKB Elementkosten ist Voraussetzung.

Wir erwarten eine fundierte technische Ausbildung als Architekt HTL, Bauleiter HFP mit Zusatzausbildung in Ökonomie.

Wir bieten Ihnen ein anspruchsvolles und vielseitiges Aufgabenspektrum und die Möglichkeit, Ihr Fachwissen praxisbezogen anzuwenden und zu erweitern. Arbeitsort ist Regensdorf.

Bitte senden Sie Ihre schriftliche Bewerbung an: Die Kostenplaner, Tramstrasse 85, 8050 Zürich.

Die Sparte Assetmanagement nimmt innerhalb der SBB AG die Bauherrenfunktion wahr. Die Geschäftseinheit Engineering Bahnsystem trägt die Verantwortung für die Bahntechnik-Produktpalette und das architektonische Erscheinungsbild der SBB. Wir suchen auf 1. Mai 2004 den/die

Leiter/in Geschäftseinheit Engineering Bahnsystem

Als Mitglied der Geschäftsleitung der Sparte sind Sie direkt dem Spartenleiter Assetmanagement unterstellt und tragen die Führungsverantwortung von 115 Mitarbeiter/innen. Sie sind verantwortlich für die Entwicklung der Bahnanlagen nach dem aktuellen Stand der Bahntechnik und unter Einhaltung höchster Standards sowie minimaler Life Cycle Cost. Sie stellen das Know-How über alle Produkte und Lebenszyklen sicher und vermitteln dieses den internen Anwendern. Sie führen die Geschäftseinheit wie ein eigenes Unternehmen, legen aber gleichzeitig grossen Wert auf eine hohe Integration innerhalb der SBB und der Infrastruktur.

Einer verhandlungsstarken, initiativen Persönlichkeit mit hoher Sozial- und Führungskompetenz bietet sich hier eine herausfordernde und anspruchsvolle Aufgabe mit einem motivierten Team. Wir ermöglichen Ihnen, Ihre Kompetenzen und Ihren Unternehmergeist auf Geschäftsebene optimal einzusetzen. Sie sind bereit, die Geschäftseinheit intern und extern zu repräsentieren. Sie sind ETH Ingenieur/in und verfügen über eine betriebswirtschaftliche Zusatzausbildung. Mit Vorteil verfügen Sie über Kenntnisse der Projektierungsprozesse und im Produktmanagement. Vorzugsweise bringen Sie mehrjährige Führungserfahrung aus dem Bahnbereich mit. Für diese Tätigkeit setzen wir Fremdsprachenkenntnisse in D/F/E voraus. Ihr Arbeitsort liegt im Zentrum der Stadt Bern.

Fühlen Sie sich angesprochen? Detaillierte Auskünfte gibt Ihnen gerne Herr Reto Burkhardt, Telefon 0512 20 47 95 oder 079 223 08 33. Wir freuen uns auf Ihre vollständigen Bewerbungsunterlagen. Diese sind zu richten an: SBB AG, Infrastruktur Personal, Herr W. Rihner, Mittelstrasse 43, Büro D 264, 3000 Bern 65. Ref: 9372

Mehr Jobs und alles über erstklassige Mobilität finden Sie auf www.sbb.ch

Wir suchen nach Vereinbarung

Architekt In FH

für die gestalterische und konstruktive Umsetzung anspruchsvoller Projekte. Entwurf und Ausführung interessieren Sie gleichermassen und Sie sind bereit, ein Projekt von A - Z eigenverantwortlich zu begleiten. Idealerweise verfügen Sie über CAD Kenntnisse mit Vector Works. Ihrem Anruf sehen wir mit Interesse entgegen.

Lüscher Egli AG
Dipl. Architekten
ETH HTL SIA
Murgenthalstrasse 15
4900 Langenthal
Tel. 062 922 95 77
Fax 062 922 95 83
info@learch.ch

Ingenieurbüro Duppenthaler + Wälchli, Ingenieure SIA/USIC, (12 Mitarbeiter) Aarwangenstrasse 19, 4900 Langenthal, sucht per sofort oder nach Vereinbarung

Bauingenieur ETH/FH

Hochbau / Industriebau / Brückenbau /
Statik / Stahlbeton / Stahlbau

Aufgabengebiet

Bearbeitung grösserer und kleinerer Aufträge im Bereich Statik, Stahlbeton, Stahlbau, Brückenbau, Glaskonstruktionen inkl. Devisierung und Bauleitung.

Profil

Dipl. Bauingenieur ETH/FH mit Praxis im Stahlbeton, Stahlbau, Statik auf Cedrus 4 und Statik 3, Devisierung auf Bauplus.

Wir erwarten selbstständige und kompetente Bearbeitung der Projekte.

Perspektiven

Wir bieten Ihnen eine selbstständige Tätigkeit in unserem gut eingeführten Ingenieurbüro (Gründung 1956) in Langenthal an.

Für weitere Fragen stehen Ihnen die Herren E. Wälchli und S. Jost gerne zur Verfügung. Diskretion ist selbstverständlich. Wir freuen uns auf Ihre Kontaktnahme unter Tel.-Nr. 062/922 36 43. Ihre vollständigen Bewerbungsunterlagen senden Sie bitte an

DUPPENTHALER + WÄLCHLI
Beratende Ingenieure SIA/USIC
Aarwangenstrasse 19
4900 Langenthal



Baudepartement

KANTON AARGAU

Engagieren Sie sich mit uns für heutige und kommende Generationen und für eine nachhaltige Entwicklung des Lebens- und Wirtschaftsraumes Aargau. Wir planen und bauen, beraten und realisieren. Auf moderne Führung und ein attraktives Umfeld für unsere Mitarbeitenden legen wir grossen Wert.

Die Abteilung Hochbauten (AHB) ist Baufachorgan des Kantons, vertritt ihn als Bauherr und betreibt ein professionelles Immobilienmanagement. Der Leiter der Abteilung Hochbauten geht in Pension. Als seine Nachfolgerin bzw. seinen Nachfolger suchen wir Sie als

Kantonsbaumeister/in

Ihre Hauptaufgabe ist die Leitung der AHB mit rund 40 engagierten Mitarbeiterinnen und Mitarbeitern. Als starke Persönlichkeit sind Sie es gewohnt, Strategien sowie innovative Lösungen zu entwickeln und diese in einem politisch orientierten Umfeld umzusetzen. Sie engagieren sich für eine qualitativ hochstehende, nachhaltige Baukultur und bestimmen die Architektur der kantonalen Liegenschaften mit, sorgen für ein gutes Verhältnis von Kosten und Nutzen und verantworten eine wirtschaftliche Betreuung des Liegenschaftsportfolio im Wert von ca. zwei Milliarden Franken mit.

Sie verfügen über ein Studium in Architektur (Stufe ETH) und Zusatzkenntnisse in Betriebswirtschaft. Ihr Leistungsausweis beinhaltet die erfolgreiche Führung in einer anspruchsvollen Position, unternehmerisches Denken und Handeln sowie Kundennähe. Sie drücken sich mündlich und schriftlich gewandt aus und haben ein Flair für die Öffentlichkeitsarbeit. Überdurchschnittliches Verhandlungsgeschick und generalistische Fähigkeiten runden Ihr Profil ab. Sie sind dem Vorsteher des Baudepartements direkt unterstellt.

Gerne erwarten wir Ihre Bewerbung, die Sie bis 21.02.04 zu Händen von Regierungsrat Peter C. Beyeler senden an: Monika Muggli, Leiterin Personalmanagement, Baudepartement/Generalsekretariat, Buchenhof, 5001 Aarau. Für Auskünfte steht Ihnen Generalsekretär Roland Schneider gerne zur Verfügung (062 835 32 02, roland.m.schneider@ag.ch).



STAHLBAU

ZM ist Marktleader für Stahlbau in der Schweiz.

Für unsere Niederlassung in Glattpburg suchen wir per sofort oder nach Übereinkunft einen / eine

BauingenieurIn HTL/ETH

Als ProjektleiterIn mit folgenden Aufgaben:

- Akquisition
- Kalkulation / Verkauf
- Projektleitung
- Baustellenüberwachung

Bei Eignung ist die Übernahme der Leitung der Niederlassung vorgesehen.

Bitte senden Sie Ihre Unterlagen an Zwahlen & Mayr SA Europastrasse 15, 8152 Glattpburg. Tel. 01 810 51 45

Zur Erweiterung unseres Teams suchen wir für die Bearbeitung eines anspruchsvollen grösseren Projektes ab sofort oder nach Vereinbarung

ProjektleiterIn Arch. ETH/FH
mit Führungserfahrung und Freude an Prozessorganisation sowie

ArchitektIn ETH/FH und HochbauzeichnerIn
für Ausführungsplanung.

Gerne erwarten wir Ihre schriftliche Bewerbung
Büro B Architekten und Planer
Münzgraben 6, 3011 Bern / www.buero-b.ch

B
Ü
R
O
B

Zur Ergänzung unseres Teams für unser Büro in Wetzikon (15 min. ab Zürich HB) suchen wir eine/n erfahrene/n

Hochbautechniker/in TS oder Architekt/in FH

mit guten CAD-Kenntnissen (Allplan/Allplot) für die Ausführungsplanung grösserer Bauprojekte. Wir erwarten selbstständige Bearbeitung von konstruktiven Aufgaben.

Per sofort oder nach Vereinbarung.
Bitte senden Sie Ihre schriftliche Bewerbung an:

meierpartner architekten eth sia ag
kantonsschulstr. 6, 8620 wetzikon
www.mparch.ch, mail: info@mparch.ch
tel. 01 933 05 05

Möchten Sie interessante Aufgaben bearbeiten? Suchen Sie eine entwicklungsfähige Stelle in leitender Funktion?

Wir sind ein erfolgreiches, unabhängiges Bauingenieur- und Planungsbüro mit über 40-jähriger Erfahrung in der Projektierung und Realisierung von städtischen Infrastrukturbauten.

Als Ergänzung unseres Teams in der Stadt Basel suchen wir eine/n engagierte/n

Bauleiter/in

Stellvertreter/in des Filialleiters

Wir erwarten eine Ausbildung als

dipl. Bauingenieur/in HTL/FH/ETH.

Wenn Sie zudem 5 – 10 Jahre Erfahrung in der Bauleitung von öffentlichen Infrastrukturbauten aufweisen, dann bieten wir Ihnen eine ausserordentlich interessante und ausbaufähige Stelle.

Wir freuen uns über Ihre schriftlichen Bewerbungsunterlagen zuhänden von Herrn Beat Gruber.

F. Preisig AG

Bauingenieure und Planer SIA/USIC

Socinstrasse 16
CH-4051 Basel

www.preisigag.ch



Niggli + Partner
Architekten
Balsthal



Sutter + Partner
Architekten
Niederbipp

Wir sind ein etabliertes Architekturbüro mit Standorten in Balsthal und Niederbipp und suchen:

Architekt ETH / HTL / FH

Allrounder mit unternehmerischem Flair für selbstständiges Bearbeiten von Bauprojekten vom Entwurf über die Ausführung bis zum Abschluss. Wir streben eine langfristige Zusammenarbeit mit der Möglichkeit einer Beteiligung und späterer Geschäftsübernahme an. Idealalter 35 bis 45 Jahre.

Hochbauzeichner / Bauführer -in

Vielseitig einsetzbare Person mit einigen Jahren Berufserfahrung (Ausführungsplanung/Devisierung/Bauführung). Wir arbeiten «von Hand», mit Autocad V+Z, Messerli Bauad sowie mit der MS-Office-Palette. Idealalter 25 bis 30 Jahre.

Weitere Auskünfte erteilt Ihnen gerne Herr Christian Niggli.

Niggli + Partner Architekten, Rainweg 8, 4710 Balsthal,
Tel.: 062-391 50 21, Fax: 062-391 88 55,
Email: chn@nigglipartner.ch

Wir sind ein innovatives Bau- und Umweltingenieurbüro mit Niederlassungen in Herisau, Romanshorn, Appenzell und St.Gallen. Über 40 qualifizierte MitarbeiterInnen stehen hinter der gesamten Firmengruppe.

Wir bearbeiten interessante und anspruchsvolle Projekte in den Fachbereichen Verkehr, Umwelt und Statik.

Zur Ergänzung unserer Teams in den Büros Romanshorn und Appenzell suchen wir je eine(n)

BAUINGENIEUR(IN) FH/ETH

mit Fachrichtung Strassenbau, allgem. Tiefbau und Siedlungsentwässerung.

Neben fachlicher Kompetenz, Flexibilität und Selbständigkeit erwarten wir auch Interesse und Freude an Teamarbeit.

Reto Moggi gibt Ihnen gerne weitere Informationen.

Wir freuen uns auf Ihre Bewerbung.



VERKEHR

UMWELT

STATIK

Birkenstrasse 12

9101 Herisau

Telefon 071 354 70 00

www.moggi.ch



Wir suchen zur Verstärkung unseres Teams ab sofort oder nach Vereinbarung eine(n)

Raumplaner/in

Sie bearbeiten...

in unserer Niederlassung in Freiburg Orts- und Quartierplanungen sowie Gestaltungskonzepte für den öffentlichen Raum und Ortsdurchfahrten.

Sie verfügen...

über einen Fachhochschulabschluss (FH/HTL) in Raumplanung oder Architektur, haben Erfahrung in der Kommunalplanung, sind eine initiative und kommunikative Persönlichkeit, schätzen die Arbeit im Team und besitzen Kenntnisse in Französisch.

Wir bieten Ihnen...

eine Voll- oder Teilzeitanstellung (nach Absprache) in einem kreativen Team. Es erwartet Sie eine vielseitige und abwechslungsreiche Tätigkeit an einem attraktiven Arbeitsplatz im Herzen der Stadt Freiburg.

Sie interessieren sich...

und wir freuen uns auf Ihre Bewerbung, die Sie an folgende Adresse schicken :

Urbaplan
Daniel Baeriswyl
Rue Pierre Aebly 17
Postfach 87
1702 Freiburg
Tel : 026-322 26 01
Mail: fribourg@urbaplan.ch

STELLENGESUCHE

Junger, motivierter dipl. Bauingenieur FH (27) mit sehr guten Englischkenntnissen

sucht Stelle im Ausland.

Für Angebote, Kontaktadressen und Tipps: civilengineer@tiscali.ch

DIVERSES

Gesucht von Architekt FH, 47, in
Bürogemeinschaft
Raum, ca. 15–20 m², Stadt Zürich
01 381 32 50, Hr. Gasser

Interessenten gesucht!

Planungsbüros, welche Lizenzen für Bausoftware günstig übernehmen möchten:

ArchiCad 6.5, 3er-Lizenz für 3 Arbeitsplätze,
Wert Fr. 19000.–; Richtpreis Fr. 12000.–

WinMesserli 2003.A.O., 2 Festplatz- und 2 Laptop-Lizenzen,
Wert Fr. 23000.–; Richtpreis Fr. 15000.–

Interessenten offerieren an Chiffre K90508B,
Künzler-Bachmann Medien AG, Postfach 1162, 9001 St.Gallen

Zu verkaufen infolge Systemwechsel
CEDRUS 4 – FE-Programm Fr. 3000.–

Farbscanner mit Farbkopiersystem, Breite bis 91 cm
NP. Fr. 35000.–, VP. Fr. 6000.–

Tel. 081/286 63 63

TSHochbau

Studienziel

Hohe Fachkompetenz in Konstruktion und Bauleitung

Studiengang

Sechs berufsbegleitende Semester, Freitag und Samstagmorgen

Zulassung

Eidg. Fachausweis Hochbauzeichner oder gleichwertige
andere Ausbildung und mindestens acht Monate Berufspraxis

Termine

Anmeldeschluss: 15. März 2004, Studienbeginn: 20. August 2004

Kantonale Technikerschule TSHochbau Winterthur
Wülfliingerstrasse 17, 8400 Winterthur
Tel 052/ 267 85 51, Fax 052/ 267 81 82, Mail: info@ts-hochbau.ch

Kinder sind keine Ware.



Gratisinserat

Gerne erhalte ich weitere Informationen über:

☐ die Kampagne „Stoppt Kinderhandel“ ☐ Patenschaften ☐ Freiwilligenarbeit in meiner Region

PC-Konto: 10-11504-8

Name / Vorname

Strasse

PLZ/Ort

Tel.

E-mail

Datum

Unterschrift

D222

Terre des hommes • Büro Deutschschweiz • Postfach • 8026 Zürich

Tel. 01/242 11 12 • Fax 01/242 11 18 • deutschschweiz@tdh.ch • www.tdh.ch



Berufsbegleitende, vierjährige
Ausbildung mit Beginn im Oktober

Dipl. Architekt /in FH
Dipl. Ingenieur/in FH

Architektur

Bauingenieurwesen

Elektrotechnik

Informatik

Maschinentechnik

Hochschule für Technik Zürich

Lagerstrasse 45, Postfach 1568, 8021 Zürich

Telefon 01 298 25 22, rektorat-t@hsz-t.ch

Besuchen Sie unsere Informationsabende
Do. 26. Feb. 2004 und Do. 27. Mai 2004
jeweils 17.15 Uhr an der Lagerstrasse 45

Mitglied der Zürcher
Fachhochschule

www.hsz-t.ch

Im Süden in die Schule gehen –

Entwicklungseinsatz mit



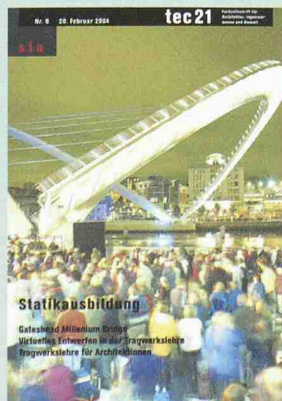
Infos:

Untergeissenstein 10/12

Postfach, 6000 Luzern 12

Tel: 041/ 360 67 22

www.interteam.ch



Vorschau Heft 8, 20. Februar 2004

Peter Curran

Gateshead Millennium Bridge

Edoardo Anderheggen,

Claudia Pedron

**Virtuelles Entwerfen in der
Tragwerkslehre**

Interview mit Otto Künzle

Tragwerkslehre für Architektinnen

IM GLEICHEN VERLAG ERSCHEINT

TRACÉS

Rue de Bassenges 4

1024 Ecublens

Telefon 021 693 20 98, Fax 021 693 20 84

TRACÉS 3

Analyse multicritère