

**Zeitschrift:** Tec21  
**Herausgeber:** Schweizerischer Ingenieur- und Architektenverein  
**Band:** 130 (2004)  
**Heft:** Dossier (47/04): Jubiläumsausgabe 130 Jahre

**Artikel:** Bildwelten  
**Autor:** [s.n.]  
**DOI:** <https://doi.org/10.5169/seals-108492>

### **Nutzungsbedingungen**

Die ETH-Bibliothek ist die Anbieterin der digitalisierten Zeitschriften auf E-Periodica. Sie besitzt keine Urheberrechte an den Zeitschriften und ist nicht verantwortlich für deren Inhalte. Die Rechte liegen in der Regel bei den Herausgebern beziehungsweise den externen Rechteinhabern. Das Veröffentlichen von Bildern in Print- und Online-Publikationen sowie auf Social Media-Kanälen oder Webseiten ist nur mit vorheriger Genehmigung der Rechteinhaber erlaubt. [Mehr erfahren](#)

### **Conditions d'utilisation**

L'ETH Library est le fournisseur des revues numérisées. Elle ne détient aucun droit d'auteur sur les revues et n'est pas responsable de leur contenu. En règle générale, les droits sont détenus par les éditeurs ou les détenteurs de droits externes. La reproduction d'images dans des publications imprimées ou en ligne ainsi que sur des canaux de médias sociaux ou des sites web n'est autorisée qu'avec l'accord préalable des détenteurs des droits. [En savoir plus](#)

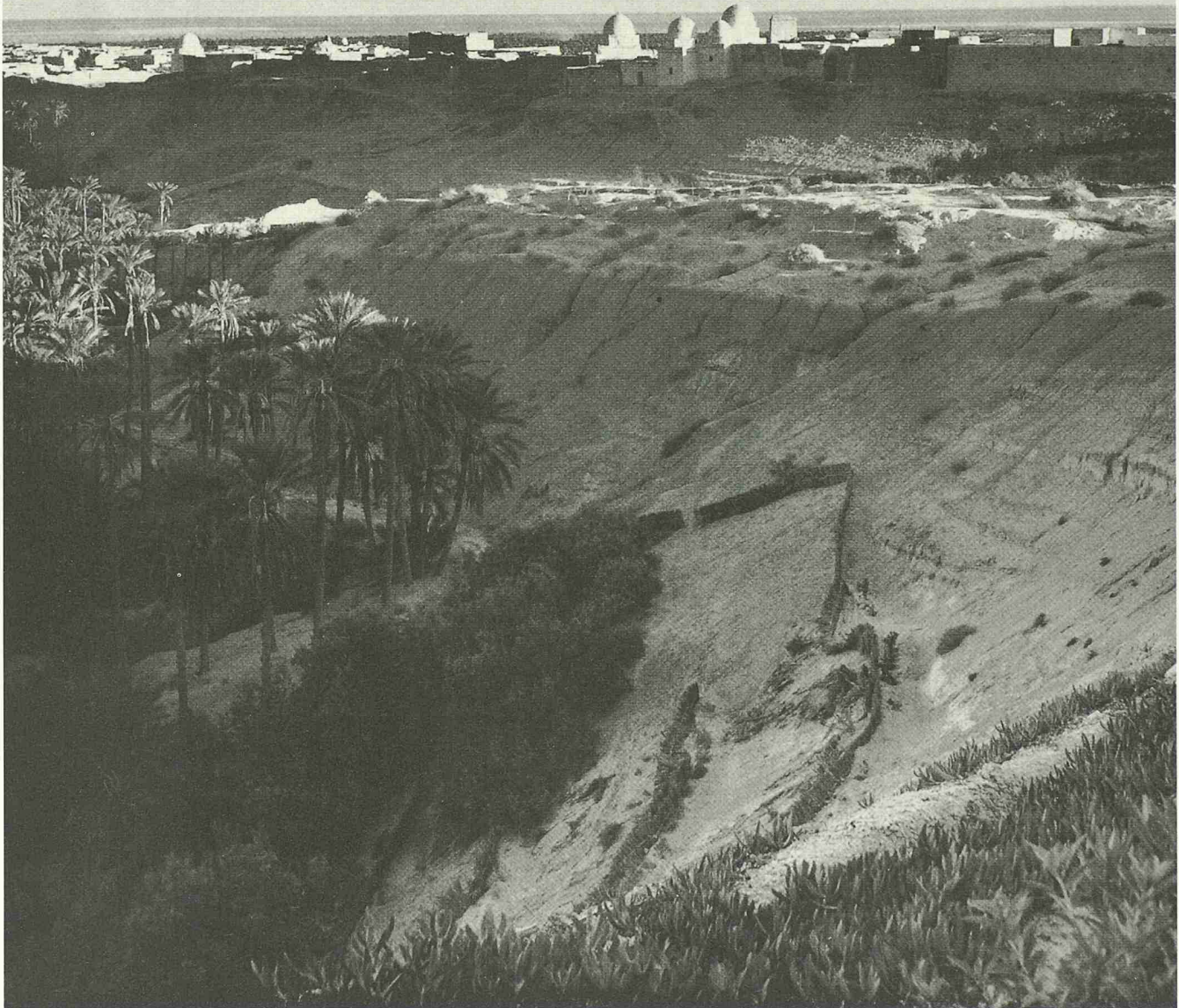
### **Terms of use**

The ETH Library is the provider of the digitised journals. It does not own any copyrights to the journals and is not responsible for their content. The rights usually lie with the publishers or the external rights holders. Publishing images in print and online publications, as well as on social media channels or websites, is only permitted with the prior consent of the rights holders. [Find out more](#)

**Download PDF:** 15.01.2026

**ETH-Bibliothek Zürich, E-Periodica, <https://www.e-periodica.ch>**

# Bildwelten



Zu Bd. 86, Nr. 25 (Tafel 7–10),  
1968, «Architektur, zurück-  
geführt auf wesentliche Ele-  
mente»

## Architektur, zurückgeführt auf wesentliche Elemente

*Würfel, Tonne, Halbkugel, Pfeiler und Maueröffnung.*

*Übergänge von Boden zur Wand, von Tonne zur Halbkugel, Abschluss einer Tonne, Ansatz einer Treppe.*

*Ein geometrischer Kodex der Architektur, endgültige Lösungen plastischer Probleme.*

*Unbelastet von der Auflage perfektionierter Ausführung und vom Beiwerk technischer Installationen.*

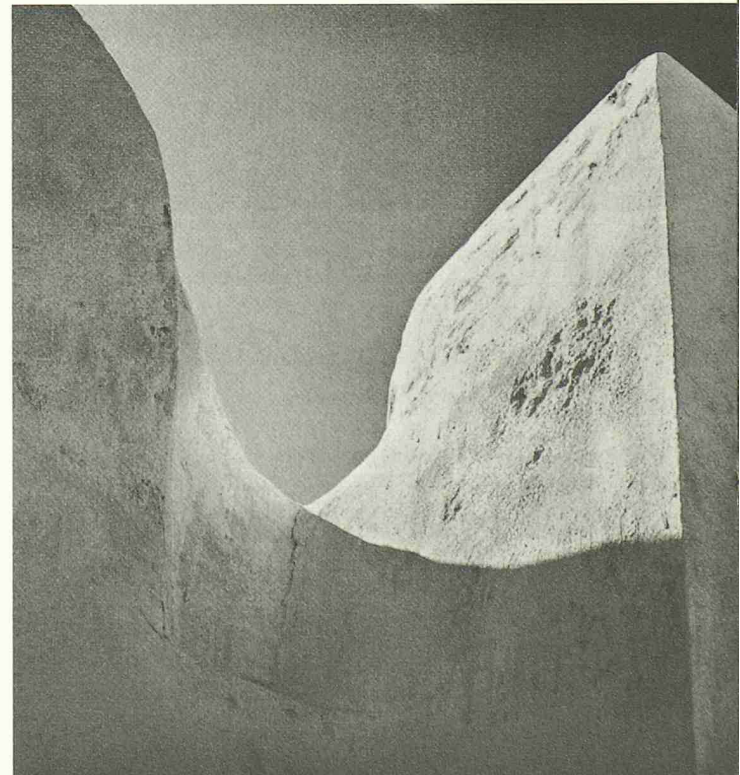
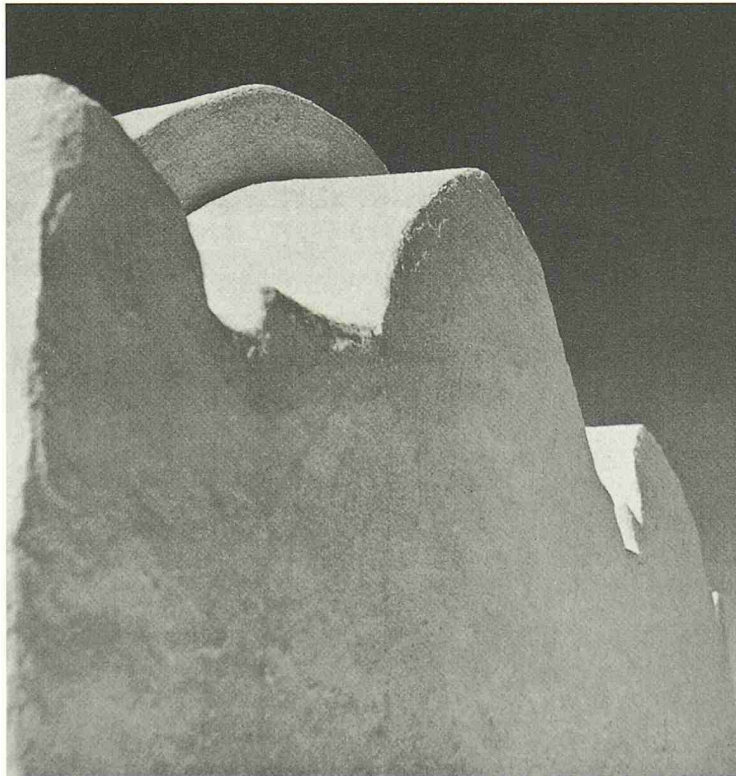
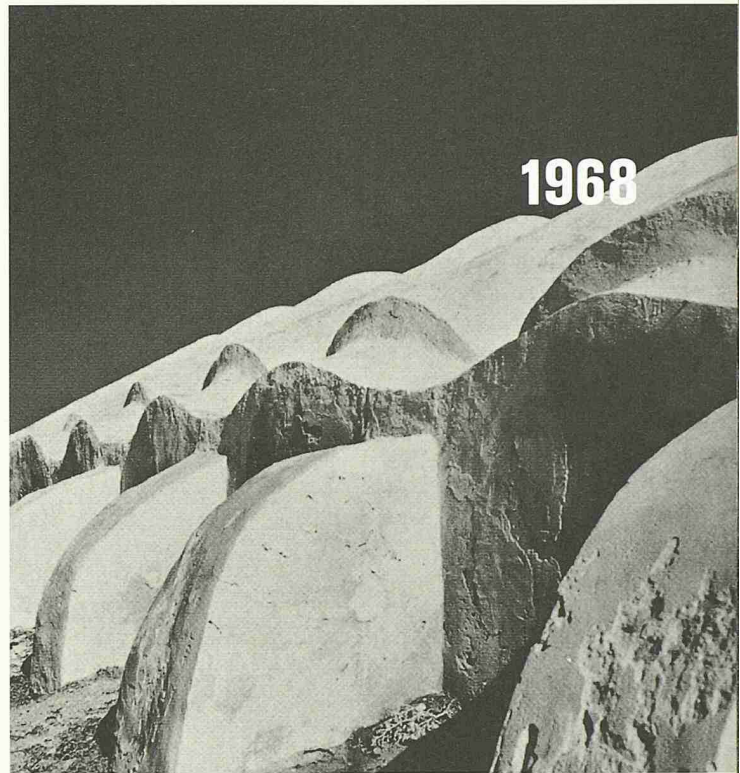
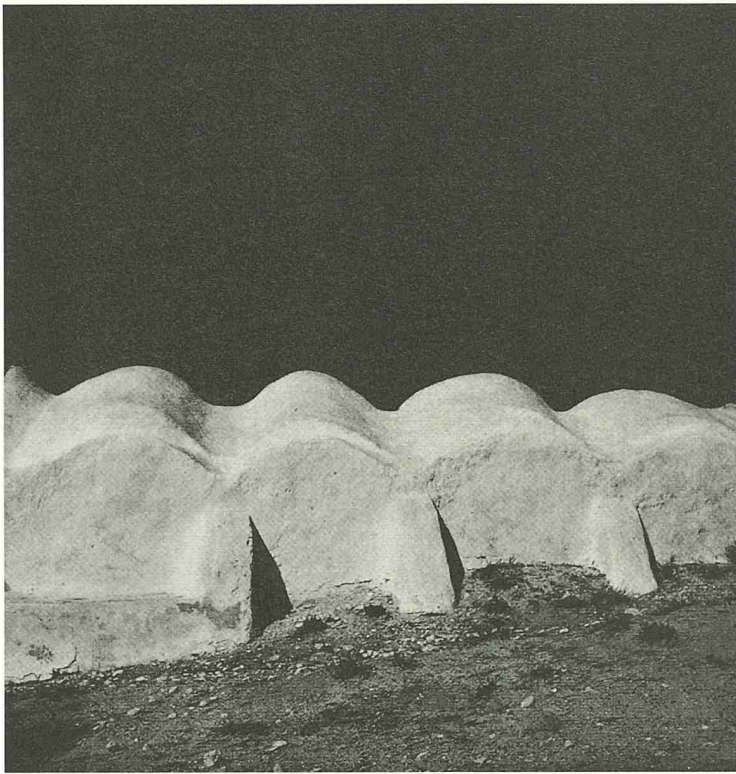
*Geschaffen ohne Sentimentalität und ohne Sentimentalität zu erfassen.*

*Unter einer Sonne, die plastische Formen zu Konturen und Konturen zu Plastiken werden lässt.*

*Städte, Häuser und Moscheen in Nordafrika.*

Text und Photos von *Benedikt Huber*, Architekt BSA, SIA, 8032 Zürich, Minervastrasse 33

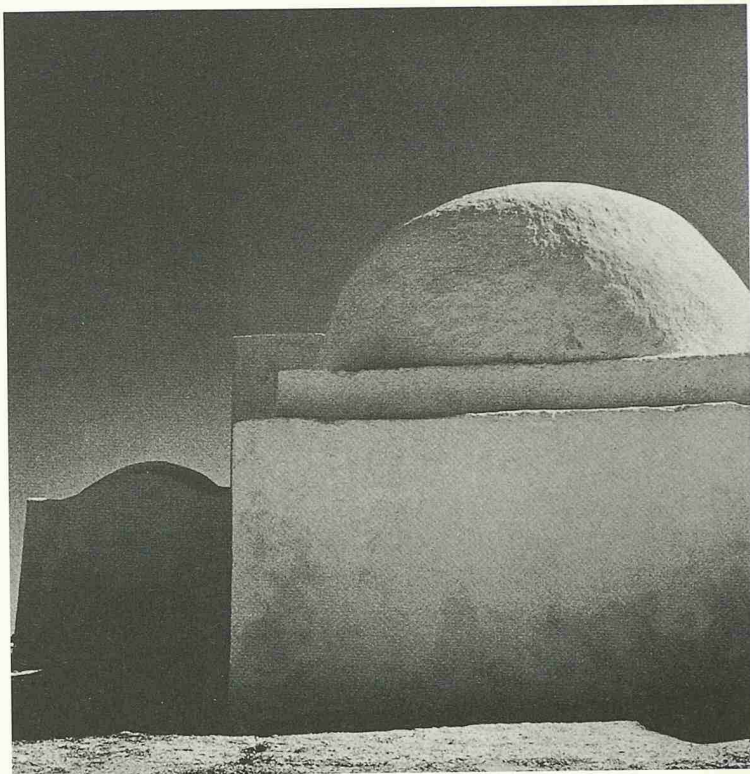
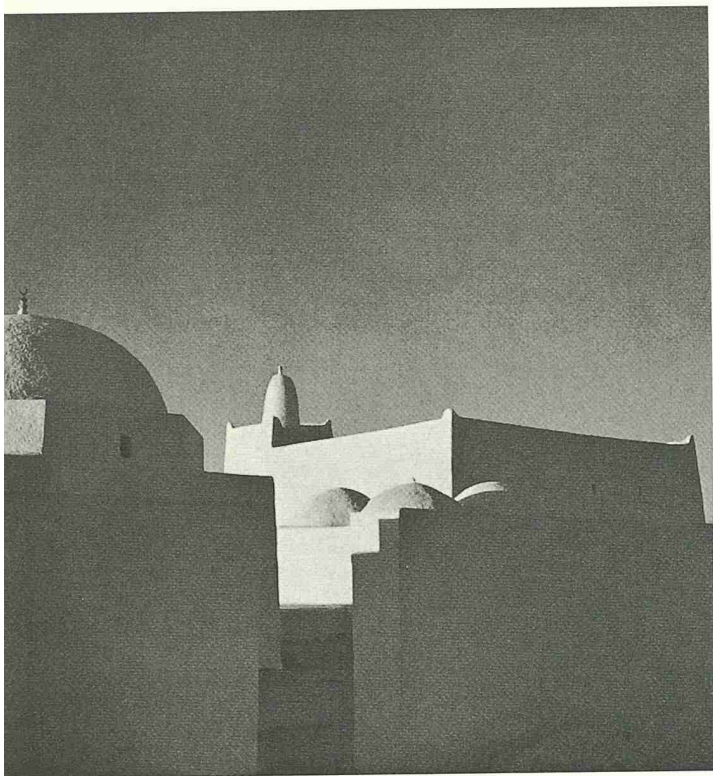




Tafel 8

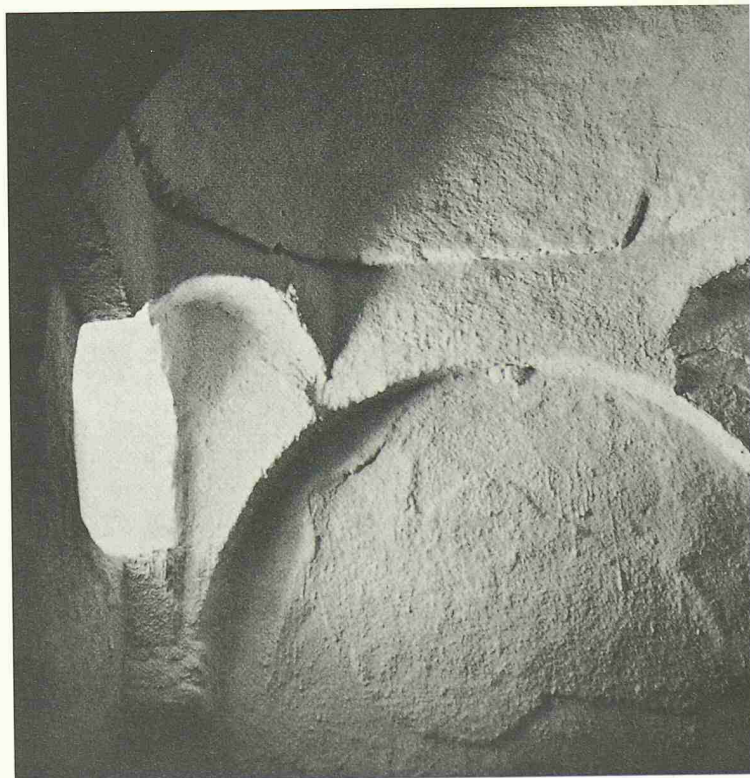
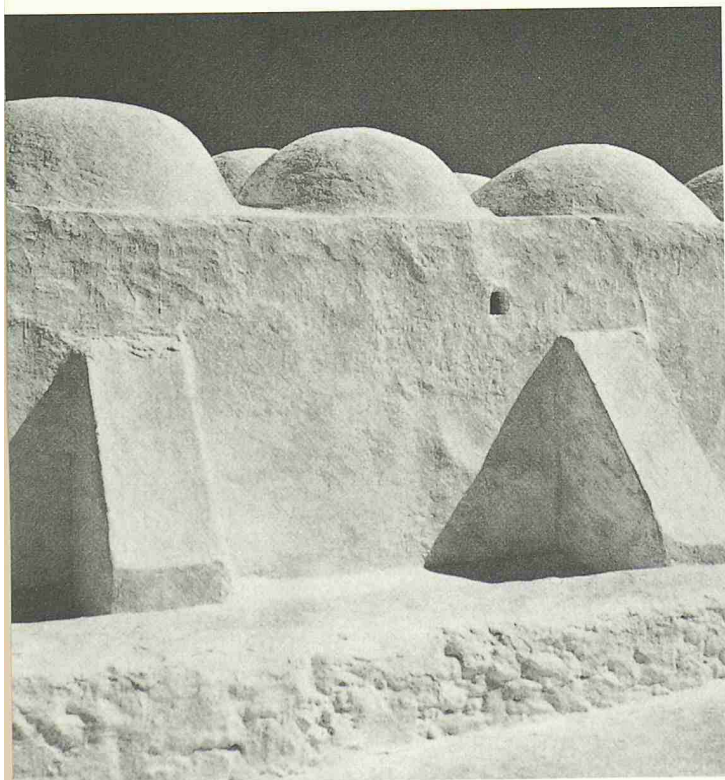
Schweizerische Bauzeitung • 86. Jahrgang Heft 25 • 20. Juni 1968



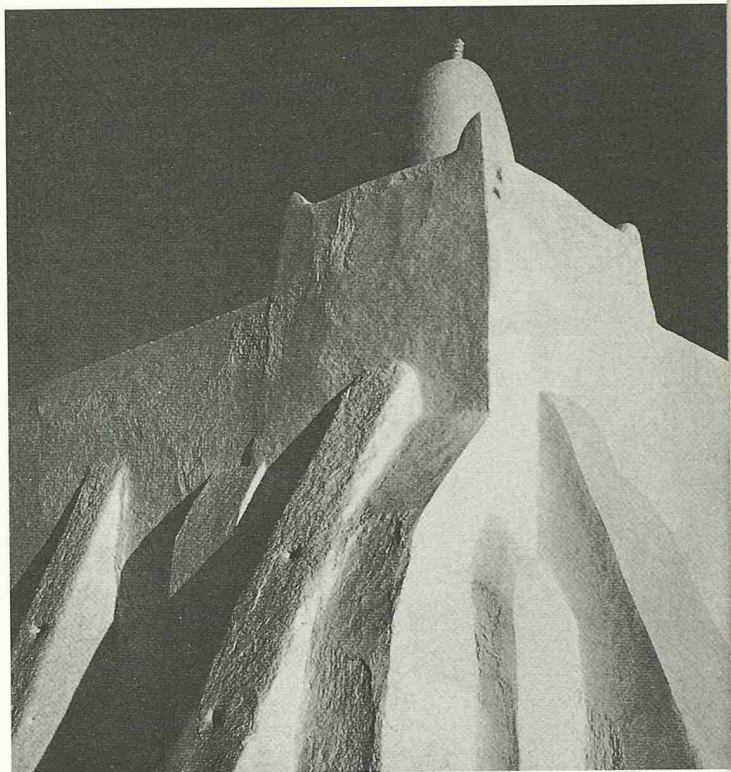
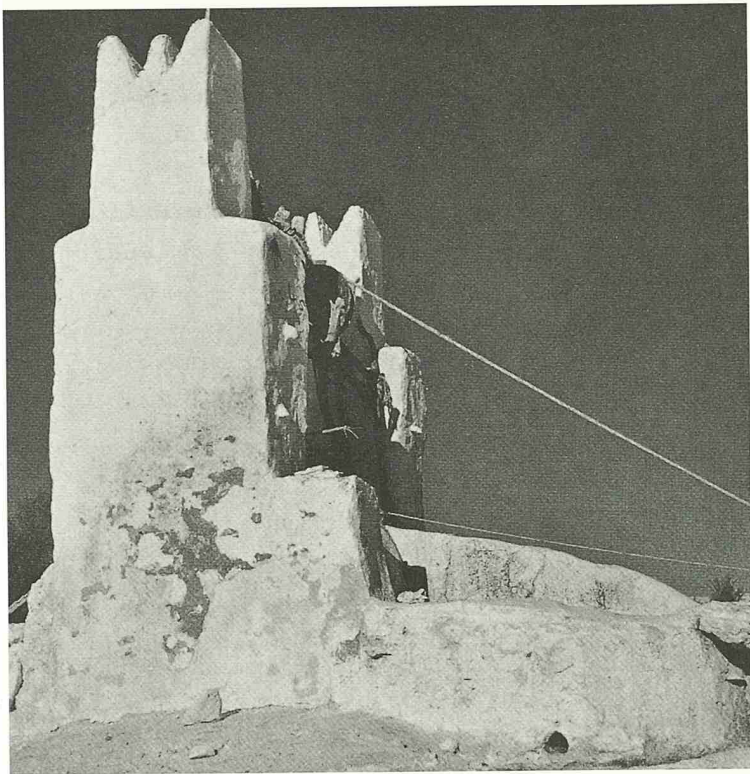


**Architektur, zurückgeführt auf wesentliche Elemente**

Aufnahmen von **Benedikt Huber**, Architekt BSA/SIA, Zürich







Tafel 10

Schweizerische Bauzeitung • 86. Jahrgang Heft 25 • 20. Juni 1968