

Zeitschrift: Tec21
Herausgeber: Schweizerischer Ingenieur- und Architektenverein
Band: 130 (2004)
Heft: Dossier (47/04): Jubiläumsausgabe 130 Jahre

Werbung

Nutzungsbedingungen

Die ETH-Bibliothek ist die Anbieterin der digitalisierten Zeitschriften auf E-Periodica. Sie besitzt keine Urheberrechte an den Zeitschriften und ist nicht verantwortlich für deren Inhalte. Die Rechte liegen in der Regel bei den Herausgebern beziehungsweise den externen Rechteinhabern. Das Veröffentlichen von Bildern in Print- und Online-Publikationen sowie auf Social Media-Kanälen oder Webseiten ist nur mit vorheriger Genehmigung der Rechteinhaber erlaubt. [Mehr erfahren](#)

Conditions d'utilisation

L'ETH Library est le fournisseur des revues numérisées. Elle ne détient aucun droit d'auteur sur les revues et n'est pas responsable de leur contenu. En règle générale, les droits sont détenus par les éditeurs ou les détenteurs de droits externes. La reproduction d'images dans des publications imprimées ou en ligne ainsi que sur des canaux de médias sociaux ou des sites web n'est autorisée qu'avec l'accord préalable des détenteurs des droits. [En savoir plus](#)

Terms of use

The ETH Library is the provider of the digitised journals. It does not own any copyrights to the journals and is not responsible for their content. The rights usually lie with the publishers or the external rights holders. Publishing images in print and online publications, as well as on social media channels or websites, is only permitted with the prior consent of the rights holders. [Find out more](#)

Download PDF: 03.04.2026

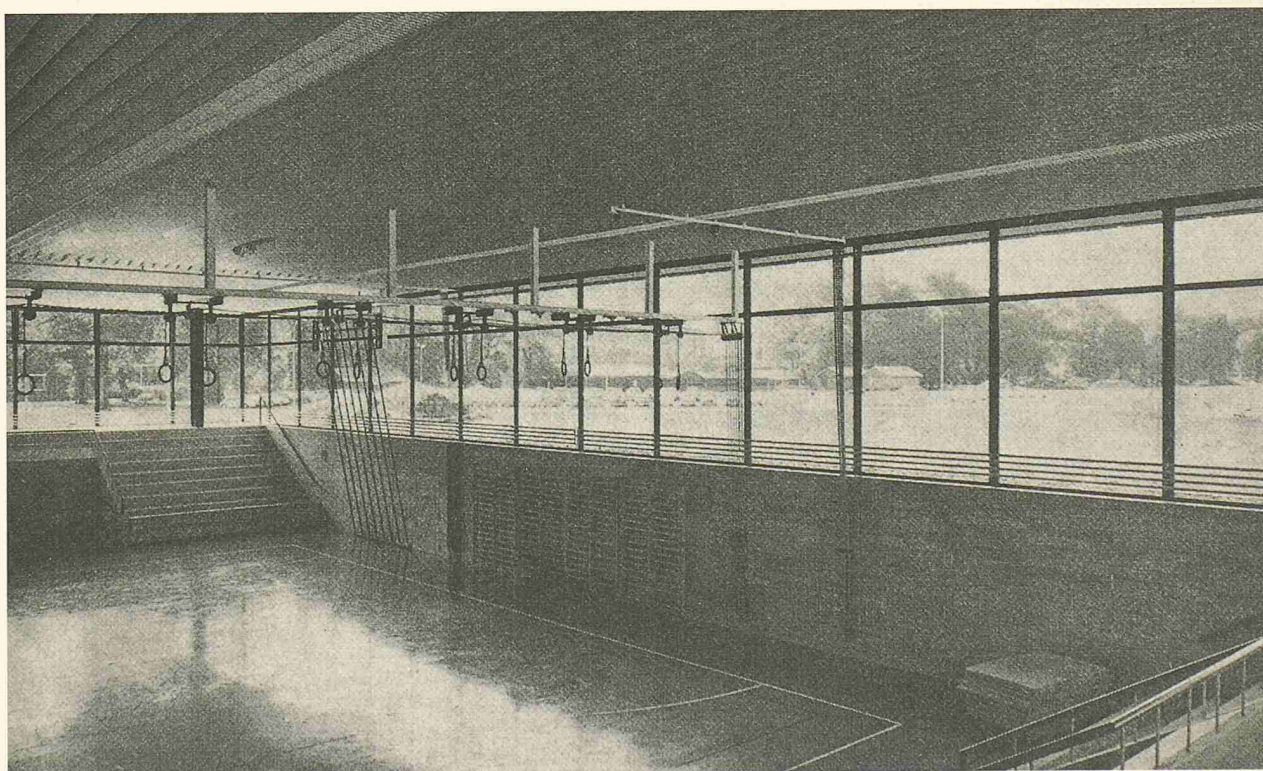
ETH-Bibliothek Zürich, E-Periodica, <https://www.e-periodica.ch>

1971



Wieder eine Stahlfassade

aus Jansen-Profilstahlrohren



Mehrzweckturnhallen Aarau

Architekt: E. Aeschbach,
dipl. Arch. BSA/SIA, Aarau

Metallbau:
J. Strasser AG, Aarau

Jansen & Co. AG, 9463 Oberriet SG
Stahlröhren- und Sauerstoffwerke, Kunststoffwerk
Telefon 071 / 78 12 44, Telex 77 159

JANSEN

Ästhetik und Transparenz

Lösungen mit innovativen Systemen



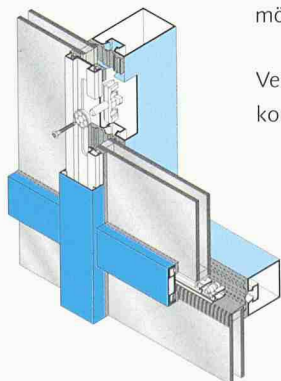
Fachhochschule Liechtenstein, Vaduz/FL
(Architekt: Karl + Probst, Architekturbüro, München/D)

Profilsysteme in Stahl und Edelstahl

Stahl ist ein faszinierender Werkstoff. Er verbindet Kreativität und Hightech. Stahl ist die Basis für zahlreiche Innovationen. Stahl ist sehr robust und widerstandsfähig. Ökonomische und ökologische Anforderungen lassen sich bestens verbinden.

Stahl weist sehr gute statische Werte auf und ermöglicht sehr schlanke Profil-dimensionierungen. Dies erfüllt die Forderung der Architekten und Planer nach möglichst kleinen Rahmenanteilen und grossem Lichteinfall.

Verlangen Sie ausführliche Dokumentationen oder sprechen Sie mit unseren kompetenten Fachleuten.



JANSEN

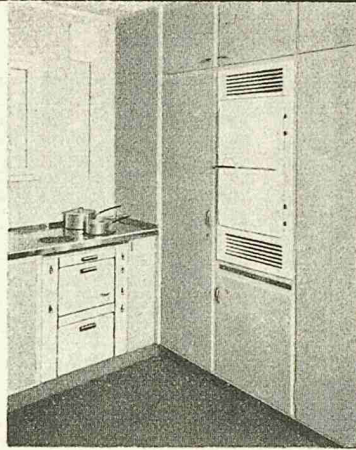
Jansen AG
Stahlröhrenwerk, Kunststoffwerk, 9463 Oberriet SG
Tel. +41 (0)71 763 91 11, Fax +41 (0)71 761 22 70
www.jansen.com, info@jansen.com

1953

NEU!

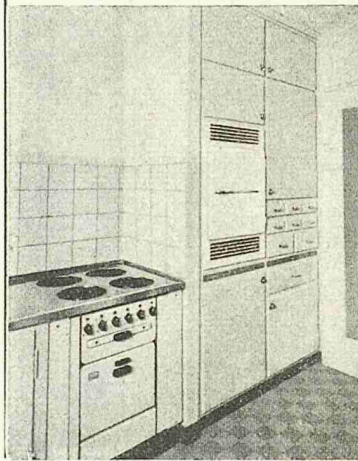
**10 Jahre
Garantie**

auf den Kühlapparat
der



ELECTROLUX

**EINBAU-
KÜHLSCHRÄNKE
und dazu neue
günstige
Preise**



Verlangen Sie unsere Mass-
skizzen und Prospekte

**ELECTROLUX AG.
ZÜRICH**

Badenerstr. 587 Tel. 52 22 00

1939

7 Vorzüge, die nur der *Electrolux* Kühlschrank bietet:



1. **Ohne Motor!** daher keine Abnützung, kein Verschleiss und dadurch bedingte Reparaturen. Vollautomatisch.
2. **Völlig lautloser Betrieb**, weil motorlos. Radiostörfrei.
3. **Vollautomatischer** Betrieb.
4. **Jederzeit regulierbare** Kälteleistung.
5. Drei Betriebsmöglichkeiten nach Wunsch: Mittels **elektr. Strom**, mittels eines kleinen **Gassparflämdhens** oder mittels **Petroleum**.
6. **Billigster Betrieb**, weil Sie unter den genannten drei Betriebsmöglichkeiten die wirtschaftlichste wählen können.
7. **Neun verschiedene Modelle**, vom kleinsten bis zum grössten, darunter der billigste derzeit überhaupt erhältliche Kühlschrank.



Hunderte von Patente sind mit dem motorlosen Electrolux-Kühlsystem verknüpft, hinter denen jahrzehntelange Forschungstätigkeit und Laboratoriumsarbeit stecken.

Ob freistehend oder Einbauschrank verlangen Sie auf jeden Fall unsere Spezialofferte. **Viele Referenzen**

ELECTROLUX AG., ZÜRICH URANIASTRASSE 40 (Schmidhof)
TELEPHON 5 27 56



Electrolux
makes life a little easier™



Es gibt Dinge, die nur mit absoluter Entspannung gelingen.
Gestatten: Ich bin der Swissline Geschirrspüler. Als leisester
Schweizer kann und will ich Ihre Ruhe nicht stören.



1971



Viele Leute denken
«Zylinderschloss»
und sagen «KABA».

Echte
KABA-Schlösser fabriziert
nur BAUER AG
Wetzikon

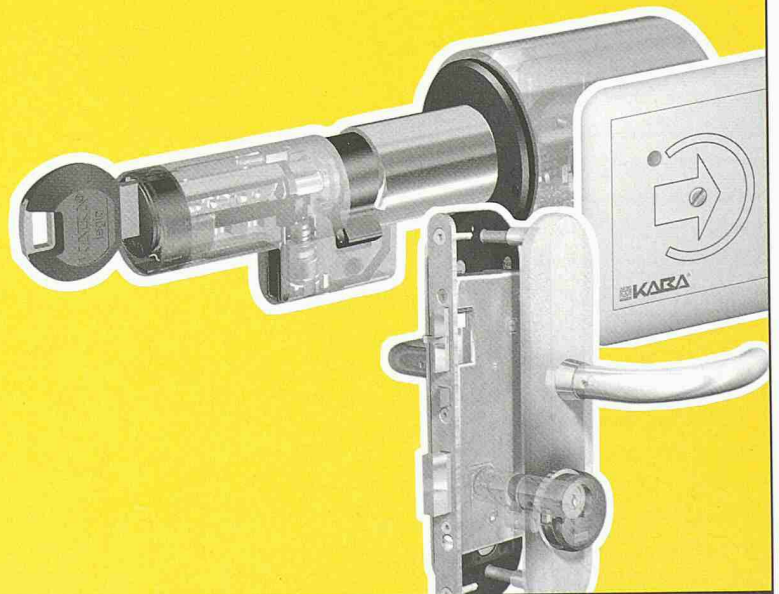
**KABA ist zuverlässig
in der Qualität und
im Service**

KABA

BAUER AG
8620 Wetzikon
Tel. 01/77 01 81

Verkauf durch den
Beschlüge- und
Eisenwarenhandel

Meister- werke der Technik.



Kaba elolegic

Kaba elolegic bietet einfache und kostengünstige Zutrittskontrolle. Alle Komponenten wie Schloss, Leser und Zylinder wurden unter Einbezug der Elektronik zu einem perfekt abgestimmten, äusserst flexiblen System kombiniert.

Überall integrierbar und vielseitig ausbaubar, gewährleistet Kaba elolegic hohen Investitionsschutz. Kaba Produkte können bei den autorisierten Fachpartnern bezogen werden; Adressen unter: www.kaba.ch

Bezugsquelle:



Autorisierter Fachpartner



Kaba AG • Total Access Schweiz • Wetzikon Rümlang Crissier • Telefon 0848 85 86 87 • www.kaba.ch