

Zeitschrift: Tec21
Herausgeber: Schweizerischer Ingenieur- und Architektenverein
Band: 130 (2004)
Heft: 46: Bibliotheken

Sonstiges

Nutzungsbedingungen

Die ETH-Bibliothek ist die Anbieterin der digitalisierten Zeitschriften auf E-Periodica. Sie besitzt keine Urheberrechte an den Zeitschriften und ist nicht verantwortlich für deren Inhalte. Die Rechte liegen in der Regel bei den Herausgebern beziehungsweise den externen Rechteinhabern. Das Veröffentlichen von Bildern in Print- und Online-Publikationen sowie auf Social Media-Kanälen oder Webseiten ist nur mit vorheriger Genehmigung der Rechteinhaber erlaubt. [Mehr erfahren](#)

Conditions d'utilisation

L'ETH Library est le fournisseur des revues numérisées. Elle ne détient aucun droit d'auteur sur les revues et n'est pas responsable de leur contenu. En règle générale, les droits sont détenus par les éditeurs ou les détenteurs de droits externes. La reproduction d'images dans des publications imprimées ou en ligne ainsi que sur des canaux de médias sociaux ou des sites web n'est autorisée qu'avec l'accord préalable des détenteurs des droits. [En savoir plus](#)

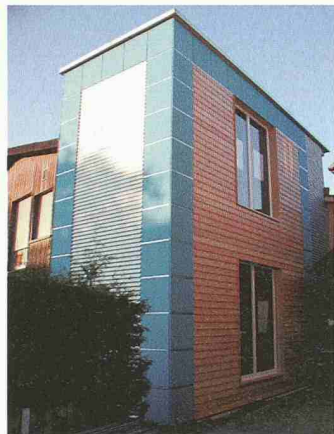
Terms of use

The ETH Library is the provider of the digitised journals. It does not own any copyrights to the journals and is not responsible for their content. The rights usually lie with the publishers or the external rights holders. Publishing images in print and online publications, as well as on social media channels or websites, is only permitted with the prior consent of the rights holders. [Find out more](#)

Download PDF: 30.01.2026

ETH-Bibliothek Zürich, E-Periodica, <https://www.e-periodica.ch>

Hector Egger Oberriet heisst neu De Meeuw



Die Hector Egger Oberriet AG, Spezialistin für Holzbauten, wurde 2002 von der Firma De Meeuw AG übernommen. Neu treten die beiden Unternehmen auch unter dem gleichen Namen auf – nämlich De Meeuw AG, mit Sitz in Rotkreuz und einer Produktionsstätte in Oberriet. Das Unternehmen bietet somit jetzt unter einem Dach und einem Namen zwei Bereiche an: individueller Holzbau sowie industriell gefertigte Modulgebäude. De Meeuw AG wurde 1929 in den Niederlanden gegründet und machte sich im Modulbau einen Namen.

De Meeuw AG | 6343 Rotkreuz
041 790 56 35 | Fax 041 790 56 85
www.demeeuw.ch

Holzparkett – ein Naturprodukt



Nur echtes Holzparkett weist eine Massivholzstärke von mindestens 2,5 mm auf und kann auch nach vielen Jahren der Benutzung mittels Abschleifen und Behandeln

der Oberfläche wieder erneuert werden. Wer Wert legt auf Natürlichkeit und Individualität, wählt Holzparkett und erhält damit die Vorteile eines nachhaltigen Naturproduktes. Das echte Holzparkett bietet eine optimale Wärme- und Schalldämmung und lädt sich nicht statisch auf. Fachtechnisch kompetente Informationen rund um das Holzparkett sind erhältlich beim:

Sekretariat Interessengemeinschaft der Schweizerischen Parkett-Industrie | 3627 Heimberg
033 438 06 40 | Fax 033 438 06 44
www.parkett-verband.ch

Spezialist für Mineralwerkstoffe

Seit Januar 2003 ist die Firma Toni Kläusler Exklusivpartner von LG Chem Europe für die Verarbeitung



und den Vertrieb des Mineralwerkstoffes «LG-HI-Macs». Der Werkstoff ist in einem breiten Angebot an Platten, Lavabos, Spülen und Duschböden erhältlich. Standardmodelle sind in zahlreichen Farben und Mustern in kürzester Zeit lieferbar. Dank den positiven Materialeigenschaften bietet der Werkstoff viele Möglichkeiten der kreativen Gestaltung und Verarbeitung, auch für individuelle Formteile. «LG-HI-Macs» ist eine Mischung aus Acryl und Aluminiumhydroxid, hart und massiv, formbar und in über 60 Farben im Angebot. Eine Garantie über 15 Jahre für Installationen belegt die Qualität des Materials.

Toni Kläusler | Lösungen in Acrylstein und Holz
8603 Schwerzenbach
01 825 31 79 | Fax 01 825 39 77
www.t-kläusler.ch

STELLENANGEBOTE

Zur Ergänzung und Unterstützung unseres Teams suchen wir per sofort oder nach Vereinbarung

Architekt/in FH/ETH mit CAD-Erfahrung

Bitte bewerben Sie sich mit den üblichen Unterlagen bei

BRUNO RÜEGGER
Architekt HTL/STV
Technikumstrasse 38
8400 Winterthur

ZEO AG INGENIEURBÜRO

Das Ingenieurbüro ZEO AG ist in der Zentralschweiz als erfolgreiches und unabhängiges Unternehmen mit ausgeprägter Mitarbeiter- und regionaler Kundenorientierung für seine qualitativen und innovativen Bauingenieurleistungen bekannt.

Für den selbständigen Ausbau der Niederlassung **Stans-NW** suchen wir eine unternehmerisch denkende Persönlichkeit, einen

Bauingenieur/in ETH/FH

als Niederlassungsleiter.

Ihre Aufgaben: Sie führen die Niederlassung und sind für deren Ausbau und Weiterentwicklung verantwortlich. Sie engagieren sich aktiv in der zielgerichteten und kundenorientierten Führung der Projekte und der Mitarbeiter. Sie pflegen den Kontakt mit Vertretern der Bauherren, akquirieren neue Mandate und übernehmen als **Projektleiter interessante Aufgaben mehrheitlich im Tiefbau.**

Ihr Profil: Sie sind eine ca. 30- bis 45-jährige, leistungsbereite und flexible Persönlichkeit mit min. 5 Jahren Erfahrung im Tiefbau. Sie haben erfolgreich interdisziplinäre Teams/Projekte mit der öffentlichen Hand geleitet und haben die Fähigkeit, die Ingenieurkunst zum nachhaltigen Nutzen unserer Auftraggeber kreativ und kostenbewusst einzusetzen.

Sie erwartet in Zukunft eine interessante fachliche und unternehmerische Herausforderung für die Gestaltung Ihres Verantwortungsbereiches sowie die Chance in einem vielseitigen Unternehmen mit einem motivierten Team an mehreren Standorten der Zentralschweiz anspruchsvolle und interessante Projekte selbstständig zum Erfolg zu führen.

Ihr nächster Schritt: Senden Sie Ihre Bewerbung mit Lebenslauf, Zeugnissen und Foto an **Kurt W. Weirich**, Dipl. Ing. ETH, Consulting & Coaching, Feldstrasse 2, 6060 Sarnen. Unter Telefon 041 661 20 20 erhalten Sie gerne weitere Auskünfte. Ich sichere Ihnen sodann meine absolute Diskretion zu. Elektronische Anfragen bitte unter www.oeffizienz.ch

WEIRICH
CONSULTING & COACHING