

**Zeitschrift:** Tec21  
**Herausgeber:** Schweizerischer Ingenieur- und Architektenverein  
**Band:** 129 (2003)  
**Heft:** 3-4: Basler Schauplätze

## **Sonstiges**

### **Nutzungsbedingungen**

Die ETH-Bibliothek ist die Anbieterin der digitalisierten Zeitschriften auf E-Periodica. Sie besitzt keine Urheberrechte an den Zeitschriften und ist nicht verantwortlich für deren Inhalte. Die Rechte liegen in der Regel bei den Herausgebern beziehungsweise den externen Rechteinhabern. Das Veröffentlichen von Bildern in Print- und Online-Publikationen sowie auf Social Media-Kanälen oder Webseiten ist nur mit vorheriger Genehmigung der Rechteinhaber erlaubt. [Mehr erfahren](#)

### **Conditions d'utilisation**

L'ETH Library est le fournisseur des revues numérisées. Elle ne détient aucun droit d'auteur sur les revues et n'est pas responsable de leur contenu. En règle générale, les droits sont détenus par les éditeurs ou les détenteurs de droits externes. La reproduction d'images dans des publications imprimées ou en ligne ainsi que sur des canaux de médias sociaux ou des sites web n'est autorisée qu'avec l'accord préalable des détenteurs des droits. [En savoir plus](#)

### **Terms of use**

The ETH Library is the provider of the digitised journals. It does not own any copyrights to the journals and is not responsible for their content. The rights usually lie with the publishers or the external rights holders. Publishing images in print and online publications, as well as on social media channels or websites, is only permitted with the prior consent of the rights holders. [Find out more](#)

**Download PDF:** 08.04.2026

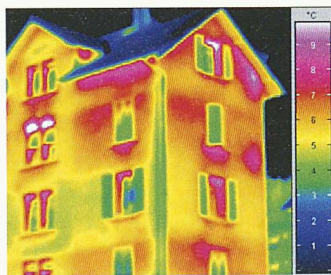
**ETH-Bibliothek Zürich, E-Periodica, <https://www.e-periodica.ch>**

## AUSSTELLER

### Dörig Fenster Gruppe

#### Halle 1, Stand A 50

An der Swissbau stellt die Dörig Fenster Gruppe ihre Qualität, ihr technisches Know-how, ihre über 20-jährige Erfahrung in den Vordergrund. Erstmals tritt das Unternehmen auch als Komplettanbieter auf. Computergesteuerte Bearbeitungszentren unterstützen den Qualitätskreislauf und garantieren eine millimetergenaue Fertigung aller Fenstertypen, egal ob schräg, rund oder mehreckig. Dörig ist in der Lage, alle noch so ausgefallenen Wünsche zu realisieren.



ren. Die Strategie der konzentrierten Weiterentwicklung der Dörig-Produkte zeigt sich nicht nur bei der Betrachtung der Kunststoff-Fensterwelt mit den technisch überarbeiteten Fenstern «classic NT» und «isolux NT», sondern spiegelt sich auch in den neuen Fenster-Produkten «dörig holz» (Holzfenster) und «dörig kombi» (Holz-/Alufenster) und «dörig plus» (Struktur-Verglasung in Holz-Metall). Die bewährten Materialien GFK, Glas, Holz, Metall und PVC werden vorgestellt, und selbstverständlich sind alle Fenstermodelle für Neubau oder Renovation anzutreffen.

*Dörig Fenster Gruppe*  
9016 St. Gallen-Mörschwil  
071 868 68 68, Fax 071 868 68 70  
www.doerigfenster.com  
www.doerigbauphysik.com

### Walo Bertschinger AG

#### Halle 2.2, Stand K 84

Dank 70-jähriger Erfahrung und Entwicklungsarbeit kann Walo Bertschinger heute mannigfaltige

Bedürfnisse für Industrieböden und Decorbeläge abdecken. Im Angebot sind Beläge, die sich für Neubauten oder Renovationen/Sanierungen im Innen- und Außenbereich eignen. Am Stand an der Swissbau bietet Walo Bertschinger kompetente Beratung durch ihre versierten Bodenfachleute.

*Walo Bertschinger AG*  
8023 Zürich  
01 745 23 11, Fax 01 740 31 40  
www.walo.ch

### Satag Thermotechnik AG

#### Halle 3 U, Stand C 41

Die Satag Thermotechnik AG bietet Wärmepumpen des Typs «Natura» an, die die Bedürfnisse im Wohnbau vom Passivhaus bis zum Mehrfamilienhaus abdecken. Die Wärmepumpen werden serienmässig gebaut und sind ab Lager



lieferbar. Sie sind ebenfalls in Büro-, Industrie-, Logistikbauten, Schulhäusern, Museen etc. einsetzbar. Neu sind die Turbo-Wärmepumpen für Temperaturen bis 65 Grad Celsius anstelle von 55 Grad: Luft-, Wasser- und Erdsonden-Wärmepumpen für höhere Vorlauftemperaturen bei Sanierungen und für Warmwasser. Seit einem Jahr haben sie sich im In- und Ausland bewährt. Auch Warmwasser-Wärmepumpen zur kostengünstigen Warmwasseraufbereitung gehören zum Wärmepumpensortiment.

*Satag Thermotechnik AG*  
9320 Arbon  
071 447 16 66, Fax 071 447 16 67  
www.satagthermotechnik.ch

### Mathys-AGV Visualisierung

#### Halle 2.0, Stand M 34

Architektur als virtuelles stereoskopisches Erlebnis in einem Cyberhelm an der Swissbau: Möglich wird dies am Stand der 3D-Spezialisten von Mathys-AGV aus dem Technopark Zürich. Seit 10 Jahren bietet die Firma professionelle Dienstleistungen für 3D-Visualisierungen in Planung und Architektur im In- und Ausland. Architektursimulationen im Be-



reich Immobilien-Marketing und -Entwicklung gehören ebenso zu den alltäglichen Aufgaben der spezialisierten ETH-Architekten wie auch die begleitende Visualisierung für grössere Projekte oder auch für Bauvorhaben der öffentlichen Hand. An der Swissbau bietet sich die Gelegenheit, ein Querschnitt durch die vielfältigen Möglichkeiten der 3D-Visualisierungen zu sehen.

*Mathys-AGV Visualisierung*  
8005 Zürich  
01 445 17 55, Fax 01 445 17 56  
www.visualisierung.ch

### Kömmerling (Schweiz) AG

#### Halle 1, Stand B 38

Mit dem neuen Kunststoffprofil «Euro-Futur» lanciert Kömmerling, Spezialist im Bereich Kunststoff-Fenster und Haustüren, ein modulares Profilsystem mit Mittel-

dichtung oder Anschlagdichtung. Mit Profiltteilen von 58, 70, 80 und 100 mm stehen Kunststoff-Fenster für alle Anwendungen zur Wahl, egal ob Renovation oder Neukonstruktionen. Die beiden Euro-Futur-Designvarianten «Classic» und «Elegance» mit 70 mm Profiltiefe sind zudem kombinierbar. Während «Classic» klare Kanten hat, sind es bei «Elegance» abgerundete Kanten.

*Kömmerling Schweiz AG*  
8207 Schaffhausen  
052 644 05 44, Fax 052 644 05 40  
www.koemmerling.ch

### Levy Fils AG

#### Halle 2.1, Stand H 64

Am Stand der Levy Fils AG, Herstellerin von Schalter- und Steckdosen, ist das Designprogramm «Levy-Sidus» zu sehen. Die zeitlos designten Schalter, Steckdosen und Apparate fügen sich technisch und visuell bestens in Mehrfachkombinationen ein; als 2er-, 3er-, 4er- und 6er-Serie sind sie waagrecht und senkrecht lieferbar. Nicht anders verhält es sich mit den programmierten Tastsensoren: EIB-Apparate zum individuellen oder simultanen Schalten und Dimmen, zur Jalousien- und



Markisensteuerung sowie zum Lesen und Senden von Werten und andere Busfunktionen verbinden sich harmonisch mit manuellen Schaltern. Es lassen sich so Paniksaltungen, Zentralschaltungen und zahlreiche weitere Optionen einrichten.

*Levy Fils AG*  
4013 Basel  
061 386 11 32, Fax 061 386 11 69  
www.levyfiles.ch

Weitere Swissbau-Standbesprechungen auf den Seiten 70, 72, 76 und 80 sowie in tec21, Ausgabe 1-2, Seiten 28-30.