

**Zeitschrift:** Tec21  
**Herausgeber:** Schweizerischer Ingenieur- und Architektenverein  
**Band:** 129 (2003)  
**Heft:** Dossier (26/03): Minergie

## **Sonstiges**

### **Nutzungsbedingungen**

Die ETH-Bibliothek ist die Anbieterin der digitalisierten Zeitschriften auf E-Periodica. Sie besitzt keine Urheberrechte an den Zeitschriften und ist nicht verantwortlich für deren Inhalte. Die Rechte liegen in der Regel bei den Herausgebern beziehungsweise den externen Rechteinhabern. Das Veröffentlichen von Bildern in Print- und Online-Publikationen sowie auf Social Media-Kanälen oder Webseiten ist nur mit vorheriger Genehmigung der Rechteinhaber erlaubt. [Mehr erfahren](#)

### **Conditions d'utilisation**

L'ETH Library est le fournisseur des revues numérisées. Elle ne détient aucun droit d'auteur sur les revues et n'est pas responsable de leur contenu. En règle générale, les droits sont détenus par les éditeurs ou les détenteurs de droits externes. La reproduction d'images dans des publications imprimées ou en ligne ainsi que sur des canaux de médias sociaux ou des sites web n'est autorisée qu'avec l'accord préalable des détenteurs des droits. [En savoir plus](#)

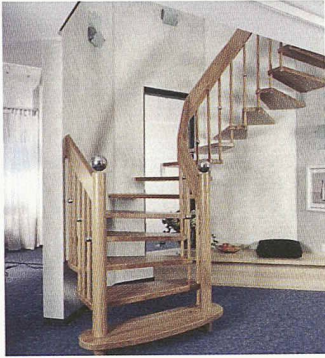
### **Terms of use**

The ETH Library is the provider of the digitised journals. It does not own any copyrights to the journals and is not responsible for their content. The rights usually lie with the publishers or the external rights holders. Publishing images in print and online publications, as well as on social media channels or websites, is only permitted with the prior consent of the rights holders. [Find out more](#)

**Download PDF:** 19.02.2026

**ETH-Bibliothek Zürich, E-Periodica, <https://www.e-periodica.ch>**

## Holztreppen



Gekonnt geplant, können Treppen im Wohnbereich zum Blickfang und repräsentativen Möbelstück werden. Ob Spindel- oder Bogentreppen, gerade oder gewendelte Konstruktionen – Keller Treppenbau hat sich auf Holztreppenbau spezialisiert und bietet für jeden Geschmack genügend Auswahl. Der Ratgeber «Treppen ABC» informiert über die technischen Daten, bietet ausführliche Infos von der richtigen Planung über die diversen Bauarten bis zu den entsprechenden Vorschriften. Der Ratgeber ist kostenlos erhältlich bei: Keller Treppenbau AG, 3322 Schönbühl, 031 858 10 10, Fax 031 858 10 20, [www.keller-treppen.ch](http://www.keller-treppen.ch).

## Funktioneller Speicherofen



Speicheröfen der Tonwerk Lausen AG sind auf die Bedürfnisse gut isolierter Bausubstanz ausgerichtet: Sie haben eine tiefe Wärmeabgabeleistung während des Abbrandes und liefern langanhaltende Strahlungswärme während 6 bis über 12 Stunden. Zudem haben die Speicheröfen

eine saubere und effiziente Verbrennung und sind für die Erfordernisse einer kontrollierten Lüftung ausgerüstet. Je nach Wärmebedarf und Komfortanspruch heizt der Speicherofen ein Objekt auch alleine. Mit dem Absorbersystem des T-Loft Plus kann ein Teil der erzeugten Wärme auf einfache Art und Weise im ganzen Objekt verteilt und mit bestehender Heizung oder Solaranlage kombiniert werden. *Tonwerk Lausen AG, 4415 Lausen, 061 927 95 55, Fax 061 927 95 58, [www.twolag.ch](http://www.twolag.ch).*

## Kompakt-Heizzentralen

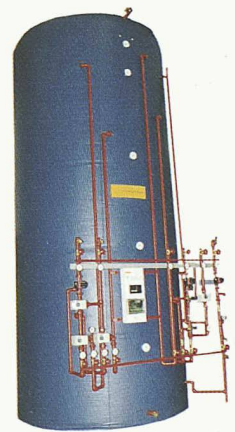
Eine Lüftung mit Wärmerückgewinnung, die Heizung mit Luft/Wasser- oder Sole/Wasser-Wärmepumpen und ein Warmwassermodule – alles in einem Gerät – sind ideal für das Niedrigenergiehaus. Siemens Kompakt-Heizzentralen können im Bereich Energieverbrauch durch die integrierten, aufeinander abgestimmten Anlagekomponenten bisher ungenutzte Optimierungspotentiale ausschöpfen. Die Regelung der Kompakt-Heizzentrale mit Einstell- und Diagnosefunktion, sowohl für die Wärmeregelung als auch für die Lüftungs-Steuerung, ist im Gerät eingebaut. *Novelan AG, Siemens Wärmetechnik, 8108 Dällikon, 01 847 48 11, Fax 01 847 49 20, [www.novelan.ch](http://www.novelan.ch).*

## Holz-Vollheizung

Speicheröfen werden heute meist zweischalig gebaut, sie bestehen aus einem Schamotte-Speicherkern und einer Ummantelung (Kacheln, Putz, Naturstein oder Metall). Der Schamottekern wird beim Feuern mit Energie aufgeladen, die Wärme gelangt dank der Speicherwirkung während 12 bis 24 Stunden in die Wohnräume. Mit den zwischen Kern und Ummantelung eingebauten Absorbern (wasserdurchspülte Kupferbleche) lässt sich die Wärme in einen Wasserkreislauf bringen und so nach Bedarf im ganzen Haus verteilen. Das System eignet sich als Vollheizung von Minergie- oder Passivhäusern, Holzverbrauch je nach Hauskonzept 2–5 Ster pro Heizperiode. *Chiquet-Energietechnik AG, 4466 Ormalingen, 061 985 96 60, Fax 061 985 96 63, [www.chiquet-sopra.ch](http://www.chiquet-sopra.ch).*

## Solare Energie fürs Leben

Das fast vollständig solar versorgte Zukunftshaus steht auf vier Säulen: Sonnenenergieanlage für Heizung und Warmwasser, passive Sonnenenergienutzung, Wärmerückgewinnung und Wärmedämmung. Der Restenergiebedarf (0–2000 kW pro Jahr) kann beispielsweise komfortabel mit einem vollautomatischen Holzpellets-Kaminofen abgedeckt werden. Der Speicher (9300 l) ist Baustellen-fertig vorverrohrt mit sämtlichen Pumpen, Ventilen, Armaturen und der Steuerung und kostet 16 000 Fr. Mit den einmal gekauften Sonnenkollektoren kann ein ganzes Leben lang Energie gewonnen werden, der Kauf von Heizöl oder anderer nicht erneuerbarer Energie ist hinfällig. *Jenni Energietechnik AG, 3414 Oberburg, 034 422 97 77, Fax 034 422 97 27, [www.jenni.ch](http://www.jenni.ch).*



## Intelligentes Licht

Die Indirektleuchten-Linie «Straight» mit innovativer DSR-Lichttechnik geht neue Wege in der Reflektortechnologie mit hohem Leuchtenwirkungsgrad und beispielhaftem Lichtkomfort für den Anwender. Gradlinig im Design mit einer völlig neuen Lichtführung, steht diese Leuchtengeneration mit autonomem Lichtmanagement «Pulse» für intelligentes Energiesparen. Neben der abgebildeten Pendelleuchte umfasst die Leuchtenfamilie Tisch-, Wand- und Stehleuchten. *Waldmann Lichttechnik GmbH, 5024 Küttigen, 062 839 12 12, Fax 062 839 12 99, [www.waldmann.com](http://www.waldmann.com).*

