

Zeitschrift: Tec21
Herausgeber: Schweizerischer Ingenieur- und Architektenverein
Band: 129 (2003)
Heft: Dossier (26/03): Minergie

Werbung

Nutzungsbedingungen

Die ETH-Bibliothek ist die Anbieterin der digitalisierten Zeitschriften auf E-Periodica. Sie besitzt keine Urheberrechte an den Zeitschriften und ist nicht verantwortlich für deren Inhalte. Die Rechte liegen in der Regel bei den Herausgebern beziehungsweise den externen Rechteinhabern. Das Veröffentlichen von Bildern in Print- und Online-Publikationen sowie auf Social Media-Kanälen oder Webseiten ist nur mit vorheriger Genehmigung der Rechteinhaber erlaubt. [Mehr erfahren](#)

Conditions d'utilisation

L'ETH Library est le fournisseur des revues numérisées. Elle ne détient aucun droit d'auteur sur les revues et n'est pas responsable de leur contenu. En règle générale, les droits sont détenus par les éditeurs ou les détenteurs de droits externes. La reproduction d'images dans des publications imprimées ou en ligne ainsi que sur des canaux de médias sociaux ou des sites web n'est autorisée qu'avec l'accord préalable des détenteurs des droits. [En savoir plus](#)

Terms of use

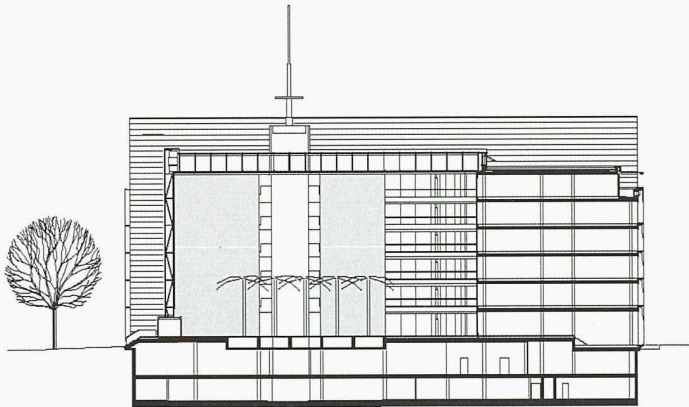
The ETH Library is the provider of the digitised journals. It does not own any copyrights to the journals and is not responsible for their content. The rights usually lie with the publishers or the external rights holders. Publishing images in print and online publications, as well as on social media channels or websites, is only permitted with the prior consent of the rights holders. [Find out more](#)

Download PDF: 13.04.2026

ETH-Bibliothek Zürich, E-Periodica, <https://www.e-periodica.ch>

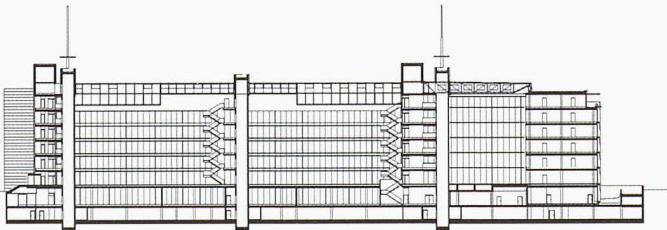


7



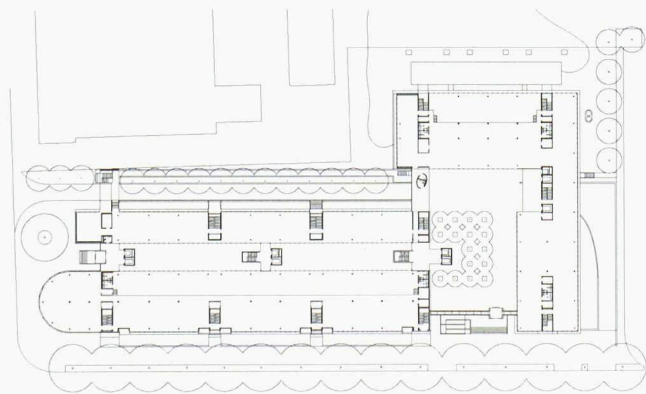
8

Querschnitt durch Atrium, o. M.



9

Längsschnitt, o. M.

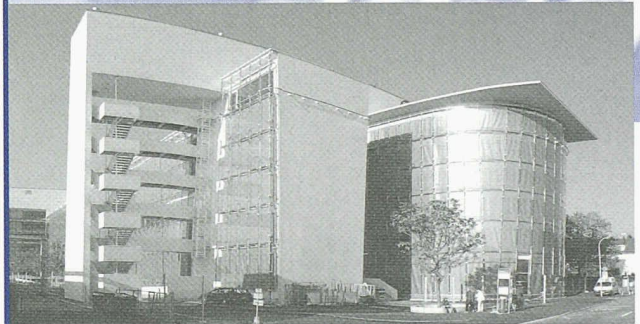


10

Erdgeschoss-Grundriss, o. M. (Pläne: Architekt)

Dienstleistungszentrum < Leonardo Zürich >

Eine Referenz!



Bauherrschaft:

Credit Suisse Asset Management,
Zürich

General- unternehmung:

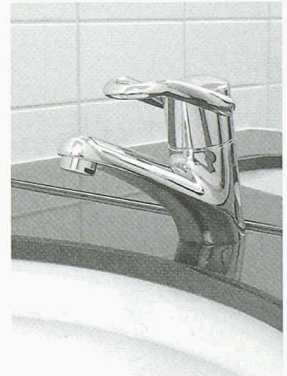
Karl Steiner AG, Zürich

Architekt:

Rolf Läubli, dipl. Arch. ETH,
Zürich

Haustechnik- Planung:

Getec Zürich AG, Zürich



Das Dienstleistungszentrum <Leonardo>, grösster Minergiebau, verbindet zeitgemässe Architektur mit hoher Energieeffizienz. Bei der Wahl der Sanitärarmaturen wurde auf Ästhetik und Energiesparmöglichkeiten grossen Wert gelegt.

arwa-class kombiniert klassische Eleganz mit funktionaler Perfektion. Das System "Trigon" bietet Sicherheit, Wasserersparnis und gewährleistet einen hohen Komfort. **arwa-class** ist mit dem "Energylabel" des Bundesamtes für Energie (BFE) ausgezeichnet.



arwa AG
Richtstrasse 2
CH-8304 Wallisellen
Telefon +41 1 878 12 12
Telefax +41 1 878 12 13
info@arwa.ch / www.arwa.ch



Vielfältig, neu, individuell. Die kreative Freiheit für eine neue Lichtkultur.
Waldmann Schutzrohrleuchten. Für Architekten und Planer.

www.waldmann.com

Alles über das Gesamtprogramm Architektur-Leuchten,
lichttechnische Planungsdaten und Ausstattungen.

Waldmann Lichttechnik GmbH
Benkenstrasse 57 · CH-5024 Küttigen
Telefon: 062-8 39 12 12 · Telefax: 062-8 39 12 99
www.waldmann.com · info-ch@waldmann.com



Waldmann Lichttechnik