

Zeitschrift: Tec21
Herausgeber: Schweizerischer Ingenieur- und Architektenverein
Band: 129 (2003)
Heft: Dossier (26/03): Minergie

Artikel: Büro- und Wohnhaus in Sursee
Autor: [s.n.]
DOI: <https://doi.org/10.5169/seals-108771>

Nutzungsbedingungen

Die ETH-Bibliothek ist die Anbieterin der digitalisierten Zeitschriften auf E-Periodica. Sie besitzt keine Urheberrechte an den Zeitschriften und ist nicht verantwortlich für deren Inhalte. Die Rechte liegen in der Regel bei den Herausgebern beziehungsweise den externen Rechteinhabern. Das Veröffentlichen von Bildern in Print- und Online-Publikationen sowie auf Social Media-Kanälen oder Webseiten ist nur mit vorheriger Genehmigung der Rechteinhaber erlaubt. [Mehr erfahren](#)

Conditions d'utilisation

L'ETH Library est le fournisseur des revues numérisées. Elle ne détient aucun droit d'auteur sur les revues et n'est pas responsable de leur contenu. En règle générale, les droits sont détenus par les éditeurs ou les détenteurs de droits externes. La reproduction d'images dans des publications imprimées ou en ligne ainsi que sur des canaux de médias sociaux ou des sites web n'est autorisée qu'avec l'accord préalable des détenteurs des droits. [En savoir plus](#)

Terms of use

The ETH Library is the provider of the digitised journals. It does not own any copyrights to the journals and is not responsible for their content. The rights usually lie with the publishers or the external rights holders. Publishing images in print and online publications, as well as on social media channels or websites, is only permitted with the prior consent of the rights holders. [Find out more](#)

Download PDF: 14.04.2026

ETH-Bibliothek Zürich, E-Periodica, <https://www.e-periodica.ch>

Büro- und Wohnhaus in Sursee



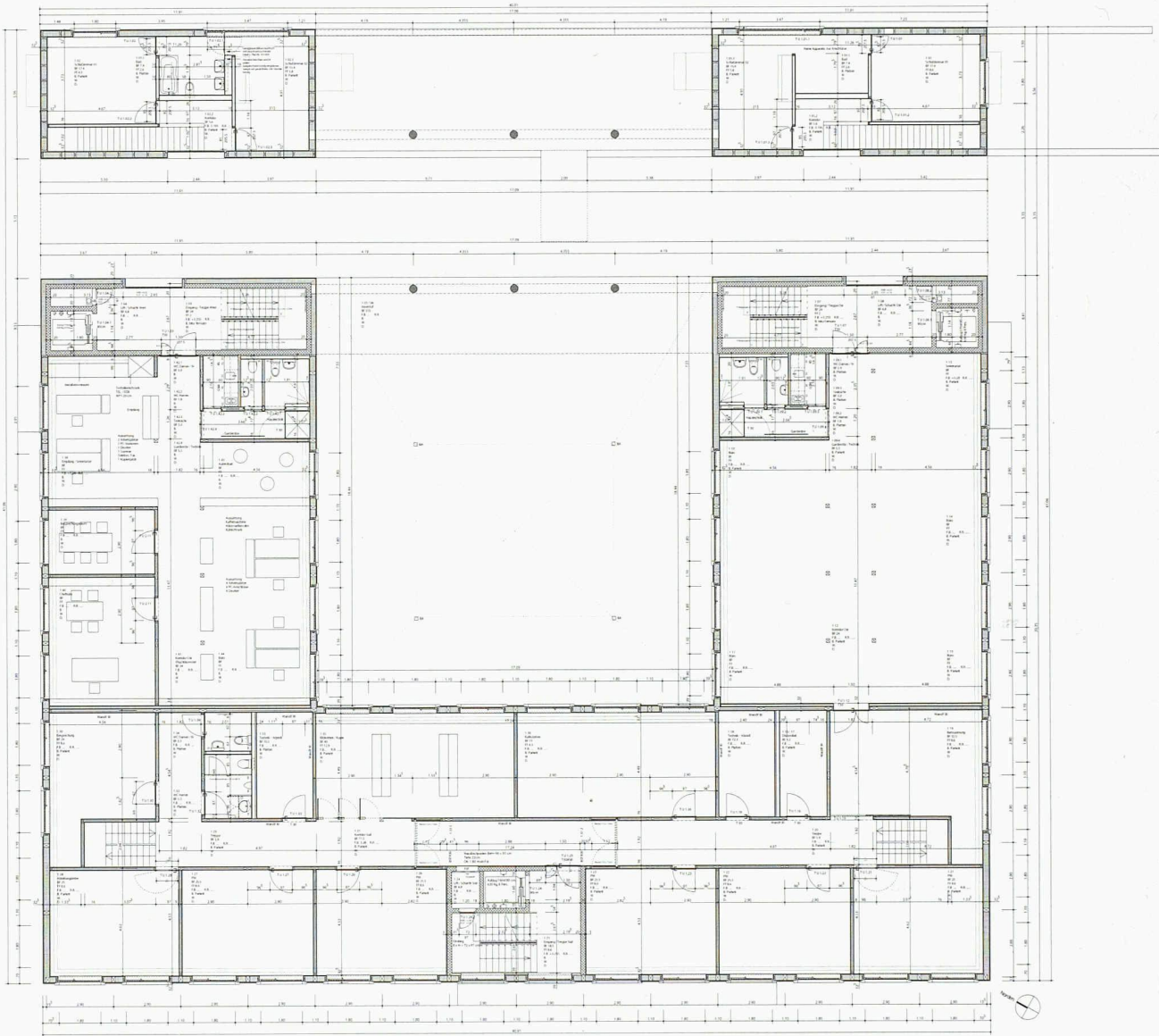
AM PROJEKT BETEILIGTE

BAUHERR UND PLANER
Renggli AG, Sursee

1

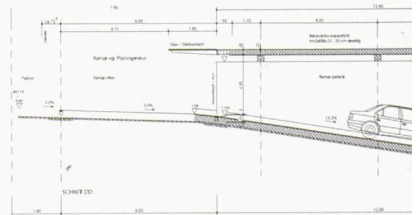
Ganz aus Holz und 40 % unter den Vorgaben des Minergie-Standards, Blick in den Innenhof des Neubaus (Bild: Firma Renggli)

Dass der neue Hauptsitz der Firma Renggli in Sursee aus Holz sein würde, war aus zwei Gründen klar. Zum einen ist die Firma aus der 1923 gegründeten Sägerei hervorgegangen, und zum anderen ist Holz als nachwachsender einheimischer Baustoff Teil der Firmenphilosophie. Die Renggli AG plant und baut Passiv- und Minergiehäuser und hat sich energieeffizientes Bauen selbstverständlich auch im eigenen Neubau zum Ziel gesetzt. Dank der kompakten Bauweise, einer sehr stark wärmedämmten Gebäudehülle, hochwertigen Fenstern und einer konsequenten Komfortlüftung aller Räume erreicht der Bau Energiewerte, die 85 % unter den SIA-Vorschriften und 41 % unter den Vorgaben des Minergiestandards bleiben. Zwei Grundwasser-Wärmepumpen, von denen bis zu einer Aussentemperatur von -3 Grad nur die eine notwendig ist, decken den Wärmebedarf des Baus.



2

Ausführungsplan des ersten Obergeschosses, M 1:300 (Pläne: Firma Renggli)



3 + 4

Innenansichten der Ausstellungsräume (Bilder: Firma Renggli)

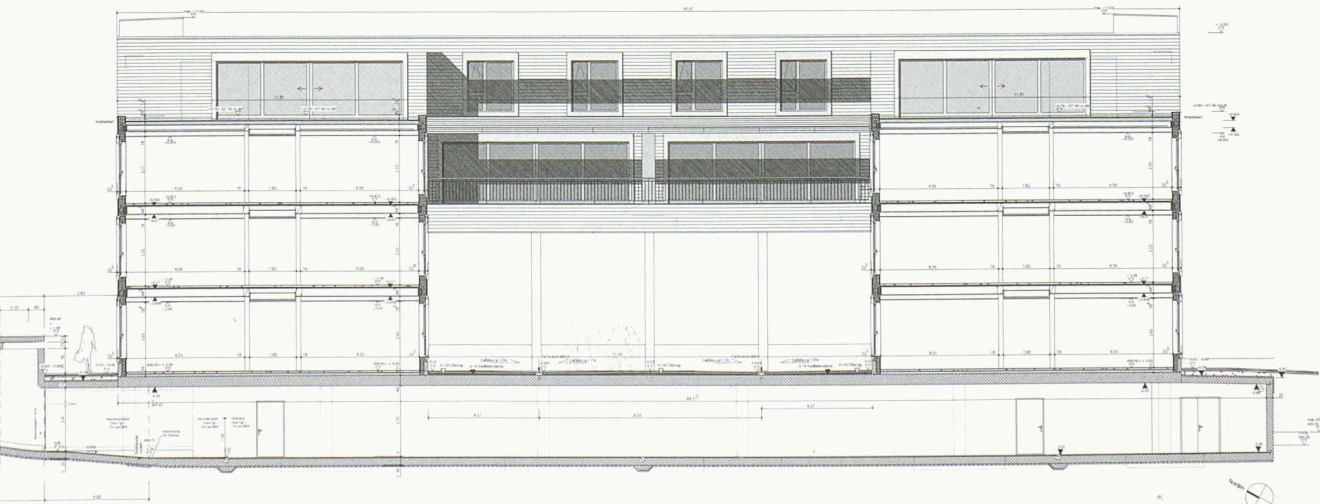


5

Strassenfassade des Holzbaus (Bild: Firma Renggli)

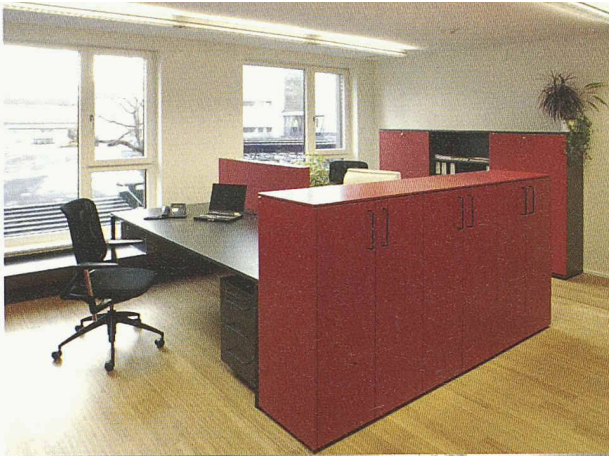
Aber nicht nur energieeffizientes Bauen, sondern auch die Berücksichtigung anderer massgeblicher Einflussfaktoren machen das Bürohaus zu einem nachahmenswerten Beispiel für nachhaltiges Bauen. So wurde etwa bei der Wahl des neuen Firmensitzes Wert darauf gelegt, einen mit dem öffentlichen Nahverkehr gut erschlossenen Standort zu wählen. Büroflächen und Wohnungen sind rollstuhlgängig ausgebildet, und die Nutzungsmischung sorgt für eine durchgehende Nutzung auch ausserhalb der Bürozeiten. Zur Nachhaltigkeit gehört auch eine gute und alterungsfähige Gestaltung, denn nichts ist schneller veral-

tet als eine aufgeregt modische Architektur. Sie nützt sich schnell ab und wird lange vor der Zeit ersetzt. Eine solche zeitgemässe, mit guten Alterungschancen versehene Architektur haben die Luzerner Architekten Scheitlin, Syfig und Partner für den Firmensitz entwickelt. Aus vorgefertigten Holzbauerelementen haben sie einen eleganten viergeschossigen Baukörper entwickelt, der die Baulücke in der bestehenden Häuserzeile schliesst und zusammen mit dem Gemeindezentrum von Luigi Snozzi nicht unerheblich zum neuen Bild von Sursee beiträgt.



6

Querschnitt, M 1:300



7-10

Innenräume im neuen Hauptsitz der Firma Renggli in Zug (Bilder: Firma Renggli)

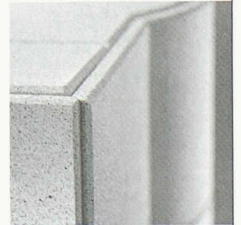
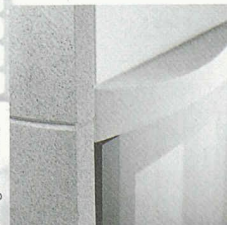


**GESCHMACKLICH
ABGERUNDET.**

*Unser Klassiker, der TOPOLINO,
ist nur ein Beispiel aus unserer
Speicherofen-Kollektion.*

*Fordern Sie gratis unseren
Gesamtprospekt an.*

Design: GAAN.



Tonwerk Lausen AG CH-4415 Lausen
Tel. +41 (0)61 927 95 55, www.twlag.ch

ergo werbung asw, zürich