

**Zeitschrift:** Tec21  
**Herausgeber:** Schweizerischer Ingenieur- und Architektenverein  
**Band:** 129 (2003)  
**Heft:** 3-4: Basler Schauplätze

## **Werbung**

### **Nutzungsbedingungen**

Die ETH-Bibliothek ist die Anbieterin der digitalisierten Zeitschriften auf E-Periodica. Sie besitzt keine Urheberrechte an den Zeitschriften und ist nicht verantwortlich für deren Inhalte. Die Rechte liegen in der Regel bei den Herausgebern beziehungsweise den externen Rechteinhabern. Das Veröffentlichen von Bildern in Print- und Online-Publikationen sowie auf Social Media-Kanälen oder Webseiten ist nur mit vorheriger Genehmigung der Rechteinhaber erlaubt. [Mehr erfahren](#)

### **Conditions d'utilisation**

L'ETH Library est le fournisseur des revues numérisées. Elle ne détient aucun droit d'auteur sur les revues et n'est pas responsable de leur contenu. En règle générale, les droits sont détenus par les éditeurs ou les détenteurs de droits externes. La reproduction d'images dans des publications imprimées ou en ligne ainsi que sur des canaux de médias sociaux ou des sites web n'est autorisée qu'avec l'accord préalable des détenteurs des droits. [En savoir plus](#)

### **Terms of use**

The ETH Library is the provider of the digitised journals. It does not own any copyrights to the journals and is not responsible for their content. The rights usually lie with the publishers or the external rights holders. Publishing images in print and online publications, as well as on social media channels or websites, is only permitted with the prior consent of the rights holders. [Find out more](#)

**Download PDF:** 08.04.2026

**ETH-Bibliothek Zürich, E-Periodica, <https://www.e-periodica.ch>**

1

Die ehemalige Schalterhalle der Volksbank ist heute Café, öffentlicher Platz und Bühne in einem. Das Unternehmen Mitte hat das ganze Bankgebäude saniert und mit neuen Nutzungen gefüllt, die der Schaffung von Öffentlichkeit dienen. Unten die Schalterhalle 1912 (Bilder: Unternehmen Mitte)

2

Urbane Lounge des Unternehmens Mitte im Erdgeschoss der ehemaligen Volksbank an der Gerbergasse 30

3 a-f

Stockwerke:

4. OG: Raum für ruhige Arbeiten im ehemaligen Archiv (gelb), Wohnen (orange), Pension (rosa, Mitte), Praxis (gelb)

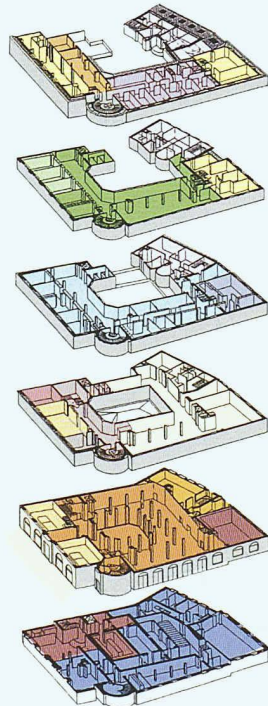
3. OG: Programmzeitung (hellgrün), Literaturhaus Basel (dunkelgrün), Praxis (gelb)

2. OG: Freie Gemeinschaftsbank (hellblau), Geschäftsstelle Stiftung Edith Maryon (lila)

1. OG: Veranstaltungsraum (orange), Weinbar (dunkelgelb), Bürogemeinschaft (hellgelb)

EG: Café in der zentralen Halle (orange), «Fumare» und «Nonfumare», zwei Bars zur Strasse (gelb), Kunstraum «Kuratorium» (braun)

UG: Veranstaltungsräume in den ehemaligen Tresorräumen (braun), Haustechnik und Keller (blau)



Büroschluss zu ausgestorbenen «Business Districts» zu werden, die höchstens noch mit internationalen Fast-foodketten glänzen. Dem Unternehmen Mitte ist es dank der Koalition von liberalem Basler Mäzenatentum mit dem umtriebigen Unternehmergeist der Alternativszene gelungen, eine Antwort auf dieses Problem zu geben und aufzuzeigen, wie wertvoll die bedrohte städtische Öffentlichkeit ist.

#### BAUDATEN

##### BAUHERRSCHAFT

Unternehmen Mitte GmbH / Stiftung Edith Maryon

##### ARCHITEKTUR

Thomas Tschopp, Baubüro Mitte (Barbara Buser), François Fasnacht, Anton Marti, Rainer und Liselotte Senn (Archico)

##### PROJEKT / AUSFÜHRUNG

laufend seit 1999

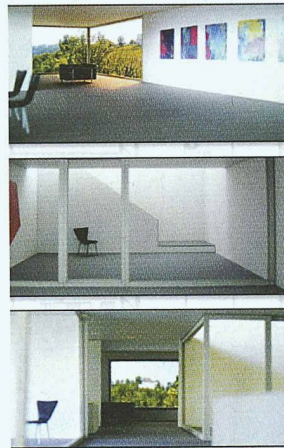
**BAUSUMME** (ohne Ausbau Freie Gemeinschaftsbank)  
13,3 Mio. Franken

##### WEITERE INFOS

[www.mitte.ch](http://www.mitte.ch)  
<http://stiftung-edith-maryon.ch/>  
[www.programmzeitung.ch](http://www.programmzeitung.ch)  
[www.literaturhaus-basel.ch](http://www.literaturhaus-basel.ch)  
[www.gemeinschaftsbank.ch](http://www.gemeinschaftsbank.ch)

# Womit rationalisiert der kühle Rechner seine Planung ?

Am liebsten mit Messerli Softwarelösungen, weil nicht nur die Software überzeugt, sondern auch der Service passt.



Messerli Softwarelösungen sind hocheffiziente und modular aufgebaute Planungsinstrumente für den gesamten Architekturplanungs-bereich. Dabei sind optimierte Bedieneroberflächen und intelligente Prozesse nur einige Eckpunkte dieser innovativen Softwarepalette. Mit Software aus dem Hause Messerli beschleunigen Sie Ihren gesamten Planungsprozess und bieten Ihren Auftraggebern einen Mehrnutzen bei gleichem Aufwand an.

## ELITECAD Architektur

- 3D-Planungssoftware für die Architektur
- Integrierte Bauteilparametrik
- Darstellungstiefe für jeden Planungsstand

## Messerli VIS Visualisierung

- Photorealistische Darstellung
- Animationen
- Photomontagen

Besuchen Sie uns an der  
**SWISS  
BAU03**  
21. 1. bis 25.1.2003  
Halle 2<sup>o</sup> Stand N22

## MesserliBAUAD Bauadministration

- Kostenvoranschlag
- Ausschreibung nach NPK
- Angebotsvergleich
- Werkvertrag
- Baubuchhaltung
- Kostenkontrolle

## MesserliPROJEKT Leistungserfassung & Nachkalkulation

- Auftragsbearbeitung
- Fakturierung
- Fibu / Debi / Kredi / Lohn
- Projektabrechnung
- Nachkalkulation



# ROLAND MESSERLI AG I N F O R M A T I K

Pfadackerstrasse 6  
CH-8957 Spreitenbach

Tel.: 056 418 38 00  
Fax: 056 418 39 00

E-Mail: [info@rmi.ch](mailto:info@rmi.ch)  
Internet: [www.rmi.ch](http://www.rmi.ch)