

**Zeitschrift:** Tec21  
**Herausgeber:** Schweizerischer Ingenieur- und Architektenverein  
**Band:** 129 (2003)  
**Heft:** 22: Mobility, Rotterdam

## **Sonstiges**

### **Nutzungsbedingungen**

Die ETH-Bibliothek ist die Anbieterin der digitalisierten Zeitschriften auf E-Periodica. Sie besitzt keine Urheberrechte an den Zeitschriften und ist nicht verantwortlich für deren Inhalte. Die Rechte liegen in der Regel bei den Herausgebern beziehungsweise den externen Rechteinhabern. Das Veröffentlichen von Bildern in Print- und Online-Publikationen sowie auf Social Media-Kanälen oder Webseiten ist nur mit vorheriger Genehmigung der Rechteinhaber erlaubt. [Mehr erfahren](#)

### **Conditions d'utilisation**

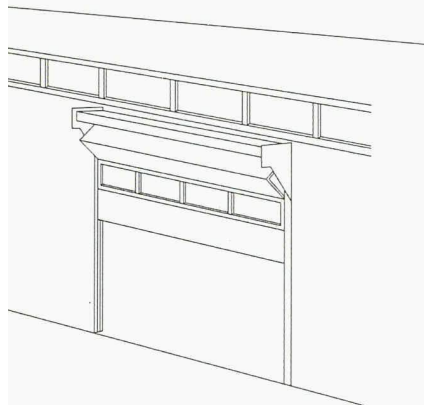
L'ETH Library est le fournisseur des revues numérisées. Elle ne détient aucun droit d'auteur sur les revues et n'est pas responsable de leur contenu. En règle générale, les droits sont détenus par les éditeurs ou les détenteurs de droits externes. La reproduction d'images dans des publications imprimées ou en ligne ainsi que sur des canaux de médias sociaux ou des sites web n'est autorisée qu'avec l'accord préalable des détenteurs des droits. [En savoir plus](#)

### **Terms of use**

The ETH Library is the provider of the digitised journals. It does not own any copyrights to the journals and is not responsible for their content. The rights usually lie with the publishers or the external rights holders. Publishing images in print and online publications, as well as on social media channels or websites, is only permitted with the prior consent of the rights holders. [Find out more](#)

**Download PDF:** 19.02.2026

**ETH-Bibliothek Zürich, E-Periodica, <https://www.e-periodica.ch>**



## Compact-Tor

Die Industrietorspezialisten der TS Tor & Service AG aus Muolen bringen eine neue Produktkategorie in die Schweiz: Die Compact-Tore sind mit den Einbaumassen von Rollläden identisch und einfach zu installieren, aber besser isoliert und erst noch preisgünstiger. Laut Firmenchef Toni Kempf werden die neuartigen Compact-Tore in den Beneluxländern bereits mit Erfolg eingesetzt. Zu den Kunden gehören bekannte Namen wie die Fussballstätte Amsterdam Arena, die Brauerei Grolsch oder TNT, aber auch unzählige Autowerkstätten. Compact-Tore eignen sich für die Sanierung alter Rollläden ebenso wie für den Einsatz bei Neubauten. Sie können im Vergleich zu Rollläden mit mehr Glasanteilen ausgerüstet werden und sind zudem besser isoliert. Im Vergleich zu Sektionaltoren sind sie einfacher zu montieren. Compact-Tore sind in allen am Bau üblichen Farben erhältlich. Sie können mit elektrischen Motoren, Steuerungen, Servicetüren oder speziellen Sturmsicherungselementen ausgerüstet werden und sind wartungsarm. Dennoch: Mit dem Kauf der Tore allein ist es nicht getan. Die TS Tor & Service AG übernimmt sämtliche Planungsfunktionen, Schulungen, Sicherheitschecks und bietet Serviceleistungen rund um die Uhr.

*TS Tor & Service AG*  
9313 Muolen  
071 411 86 86, Fax 071 411 86 87  
[www.ts-tor.ch](http://www.ts-tor.ch)

## Neues Kunststoff-Aluminium-Fenster

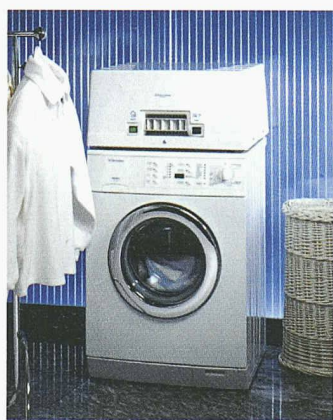
Das neue Kunststoff-Aluminium-Fenster von Ego Kiefer stösst auf rege Nachfrage: bereits zehn Wo-

chen nach der Lancierung an der Swissbau 03 in Basel ist bereits das tausendste Fenster verkauft worden. Mit dem neuen Fenster können nun auch ganz dunkle Farbtöne umgesetzt werden. Ebenso sind Eloxal-Farbtöne möglich. Zudem weist die Aluminiumoberfläche hinsichtlich Oberflächenqualität und Witterungsbeständigkeit sehr gute Eigenschaften auf.

*Ego Kiefer AG*  
9450 Altstätten  
071 757 33 33, Fax 071 757 35 50  
[www.egokiefer.ch](http://www.egokiefer.ch)

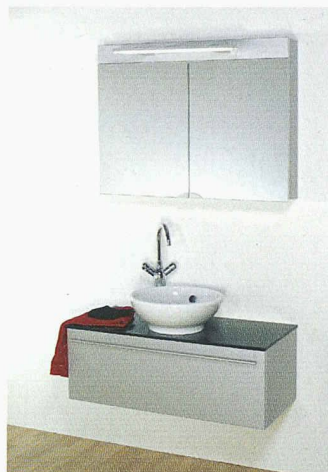
## Kompaktgerät für die Raumtrocknung

Eine dampfende Wäscheküche – wer kennt das nicht! Dank einer Neuentwicklung von Electrolux ist es damit nun vorbei. Das Kompaktgerät Top Dryer hat nur einen



geringen Platzbedarf und bietet trotzdem eine hohe Trockenleistung. Das Gerät kann direkt auf die Waschmaschine oder den Tumbler gestellt werden. Ablauf und Stecker sind mit der Waschmaschine kombinierbar. Top Dryer basiert auf einem modernen Wärmepumpensystem und spart somit Energie, es wird keine warme Abluft ins Freie abgeführt. Ein leiser Lauf, elektronische Programmsteuerung sowie eine automatische Turbotaste für Intensiv-Wäschetrocknung sind weitere Vorzüge. Das Gerät ist im Fachhandel erhältlich.

*Electrolux AG*  
8048 Zürich  
01 405 81 11, Fax 01 405 81 81  
[www.electrolux.ch](http://www.electrolux.ch)



## Schweizer Baddesign

Bademöbel werden immer mehr zu Designmöbeln. Waschbecken nicht immer im Waschtisch einzubetten wurde als Designvariante wieder neu entdeckt. Neue Lavabos nehmen eine eigenständige Stellung ein: Sie sind beispielsweise auf die Badmöbel aufgesetzt oder als fugenlose Waschstelle aus Glas zu haben. Das Schweizer Designmöbel mit dem aufgesetzten Waschbecken (siehe Bild oben) kommt von der Franke Romont SA und heisst «Aqua-Disco». Der Badmöbelhersteller bietet zu jedem Badmöbel passende Spiegelschränke mit abgestimmter Beleuchtung an. Erhältlich sind die Möbel im Fachhandel, besichtigt werden können die Badprodukte in den Ausstellungsräumen von Franke Romont oder im Internet unter [www.bzm.franke.ch](http://www.bzm.franke.ch).

*Franke Romont SA*  
1680 Romont  
026 651 96 51, Fax 026 651 96 50  
[www.bzm.franke.ch](http://www.bzm.franke.ch)

## Neue Hebeschiebetüre

Mit der neuen Hebeschiebetüre lanciert 4B Fenster AG ein weiteres innovatives Produkt aus Holz / Aluminium. Die Hebeschiebetüre zeichnet sich durch neue Konstruktionen und verbesserte Isolierglaselemente aus sowie durch die neuartige und exklusive Technologie: die 4B-Verbund-Technologie. Das Glas wird von aussen eingesetzt. Grössere Abmessungen können problemlos realisiert werden, neue Gläser werden einfach und

schnell montiert. Somit können grosszügige und grossflächige Fenster- und Fassadenelemente einfach realisiert werden. Die neue Hebeschiebetüre entspricht dem neuen 4B-Meba, dem Fenster aus Holz / Aluminium, das dieselben Konstruktionsprinzipien aufweist. Die Führungsschienen der Hebeschiebetüre liegen thermisch im Warmbereich und bilden deshalb keine verlustreichen Wärmebrücken.



*4B Fenster AG*  
6281 Hochdorf  
041 914 50 50, Fax 041 914 55 55  
[www.4b-fenster.ch](http://www.4b-fenster.ch)

## Flexibles Möbelsystem Zemo

Mit dem neuen Vollprogramm Zemo hat der Schweizer Möbelhersteller Zehnder AG ein modernes neues Möbelsystem entwickelt, das dank seiner Flexibilität jedes Bedürfnis erfüllen kann. Individuelle Kombinationen für die Bereiche Wohnen, Schlafen, Studio, Büro und Garderobe erlauben es, den Wohnraum persönlich und wunschgerecht zu gestalten. Zemo ist ab Juli 2003 im Fachhandel erhältlich, die Lieferfristen betragen höchstens fünf Wochen.

*Möbelfabrik Zehnder AG*  
8840 Einsiedeln  
055 418 31 11, Fax 055 418 33 52  
[www.zehndermoebel.ch](http://www.zehndermoebel.ch)

