

Zeitschrift: Tec21
Herausgeber: Schweizerischer Ingenieur- und Architektenverein
Band: 129 (2003)
Heft: 21: High-Tech-Beton

Vereinsnachrichten

Nutzungsbedingungen

Die ETH-Bibliothek ist die Anbieterin der digitalisierten Zeitschriften auf E-Periodica. Sie besitzt keine Urheberrechte an den Zeitschriften und ist nicht verantwortlich für deren Inhalte. Die Rechte liegen in der Regel bei den Herausgebern beziehungsweise den externen Rechteinhabern. Das Veröffentlichen von Bildern in Print- und Online-Publikationen sowie auf Social Media-Kanälen oder Webseiten ist nur mit vorheriger Genehmigung der Rechteinhaber erlaubt. [Mehr erfahren](#)

Conditions d'utilisation

L'ETH Library est le fournisseur des revues numérisées. Elle ne détient aucun droit d'auteur sur les revues et n'est pas responsable de leur contenu. En règle générale, les droits sont détenus par les éditeurs ou les détenteurs de droits externes. La reproduction d'images dans des publications imprimées ou en ligne ainsi que sur des canaux de médias sociaux ou des sites web n'est autorisée qu'avec l'accord préalable des détenteurs des droits. [En savoir plus](#)

Terms of use

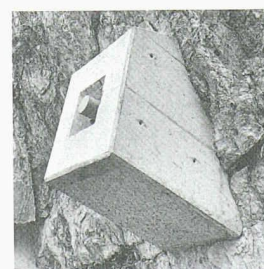
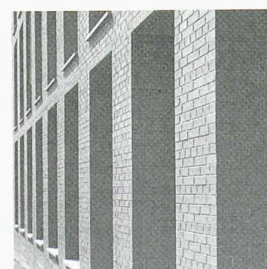
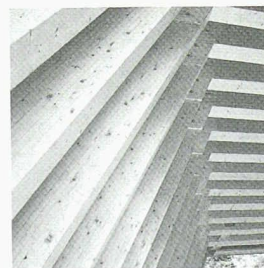
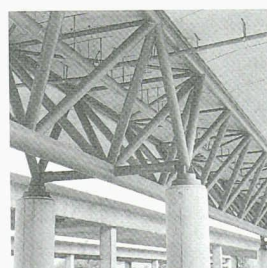
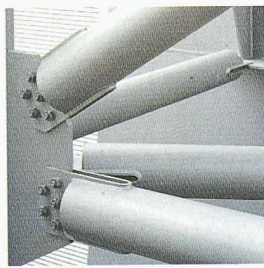
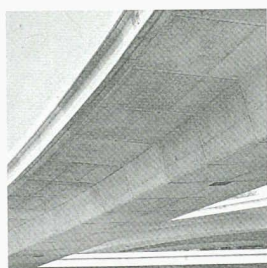
The ETH Library is the provider of the digitised journals. It does not own any copyrights to the journals and is not responsible for their content. The rights usually lie with the publishers or the external rights holders. Publishing images in print and online publications, as well as on social media channels or websites, is only permitted with the prior consent of the rights holders. [Find out more](#)

Download PDF: 19.02.2026

ETH-Bibliothek Zürich, E-Periodica, <https://www.e-periodica.ch>

Tragwerksnormen vollständig

(pps) Die neuen, europakompatiblen Tragwerksnormen des SIA (Swisscodes) liegen samt den zugehörigen Ergänzenden Festlegungen in Deutsch vollständig gedruckt vor. Dieses Werk umfasst Grundlagen der Projektierung von Tragwerken, Mauerwerk, Geotechnik, Einwirkungen auf Tragwerke, Betonbau, Stahlbau, Stahl-Beton-Verbundbau, Holzbau sowie die dazu-



gehörigen Ergänzenden Festlegungen. Auch die einführende Dokumentation D 0181 zu den Swisscodes *Grundlagen der Projektierung von Tragwerken und Einwirkungen auf Tragwerke* ist erschienen. Sämtliche Titel können ab sofort bei unserer Auslieferungsstelle bestellt werden. Unsere Abonnenten haben diese Normen mit den ersten drei Lieferungen dieses Jahres bereits erhalten.

Die neuen Tragwerksnormen werden auch auf der im Laufe des Jahres erscheinenden neuen Version 8/03 der CD-Norm enthalten sein. Die ersten Titel der französischen Ausgaben der neuen Tragwerksnormen sollen demnächst erscheinen. Auf Französisch bereits erhältlich ist die einführende Dokumentation D 0181 zu den

Swisscodes *Bases pour l'élaboration des projets de structures porteuses – Actions sur les structures porteuses*. Sämtliche neuen Tragwerksnormen sind seit 1. Januar 2003 in Kraft. Die bisherigen Tragwerksnormen können für neue Objekte noch bis 30. Juni 2004 verwendet werden.

Die neuen Tragwerksnormen (Swisscodes)

SIA 260	Grundlagen der Projektierung von Tragwerken	Fr.	142.80
SIA 261	Einwirkungen auf Tragwerke	Fr.	226.80
SIA 261/1	Einwirkungen auf Tragwerke – Ergänzende Festlegungen	Fr.	67.20
SIA 262	Betonbau	Fr.	226.80
SIA 262/1	Betonbau – Erg. Festlegungen	Fr.	67.20
SIA 263	Stahlbau	Fr.	226.80
SIA 263/1	Stahlbau – Erg. Festlegungen	Fr.	84.00
SIA 264	Stahl-Beton-Verbundbau	Fr.	176.40
SIA 264/1	Stahl-Beton-Verbundbau – Ergänzende Festlegungen	Fr.	21.00
SIA 265	Holzbau	Fr.	226.80
SIA 265/1	Holzbau – Erg. Festlegungen	Fr.	67.20
SIA 266	Mauerwerk	Fr.	126.00
SIA 266/1	Mauerwerk – Erg. Festlegungen	Fr.	25.20
SIA 267	Geotechnik	Fr.	226.80
SIA 267/1	Geotechnik – Erg. Festlegungen	Fr.	84.00
SIA 902	Sammelordner Swisscodes enthaltend SIA 260 bis 267/1 (Ersparnis 15 % = Fr. 295.00)	Fr.	1700.00

Dokumentation

D 0181	Grundlagen der Projektierung von Tragwerken und Einwirkungen auf Tragwerke – Einführung in die Normen SIA 260 und 261	Fr.	88.00
--------	---	-----	-------

Die übrigen Dokumentationen zu den neuen Tragwerksnormen erscheinen demnächst.

Bestellungen an: SIA Auslieferung, Schwabe & Co AG, Postfach 832, 4132 Muttens 1, Tel. 061 467 85 74, Fax 061 467 85 76, E-Mail: auslieferung@sia.ch (Rabatte für SIA-Mitglieder)

Aufnahmeverfahren ins REG A vereinfacht

Der Stiftungsrat des REG genehmigte ein spezielles Aufnahmeverfahren für Absolventen aus Fachhochschulen ins Register A für Ingenieure und Architekten. Das Reglement entspricht weitgehend dem Modell des SIA zur Aufnahme von Absolventen der Stufe FH und HTL.

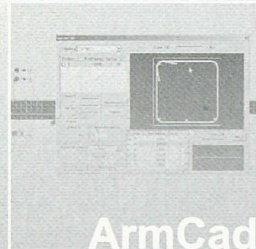
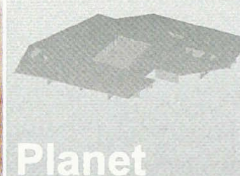
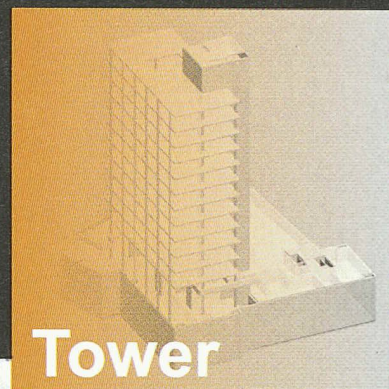
(sia) An seiner Sitzung vom 5. Mai 2003 in Bern verabschiedete der Stiftungsrat des Schweizerischen Registers der Ingenieure und Architekten (REG) einstimmig ein neues Reglement. Dieses ermöglicht ein spezielles Aufnahmeverfahren für Absolventen aus Fachhochschulen ins Register A für Ingenieure und Architekten und entspricht weitgehend dem Modell des SIA zur Aufnahme von Absolventen der Stufe FH und HTL.

Dieser Durchbruch erfolgte nach jahrelangem, zähem Ringen um die Stellung der Ingenieure und Architekten HTL und FH im Schweizerischen Register. Die nun geltende Regelung ist im Einvernehmen des Schweizerischen Ingenieur- und Architektenvereins (SIA) mit Swiss Engineering (STV) zustande gekommen. SIA und STV haben sich als grösste Träger des Schweizerischen Registers REG in Zusammenarbeit mit dem Direktionskomitee des REG auf ein Aufnahmeverfahren geeinigt, welches auch vom zuständigen Bundesamt für Berufsbildung und Technologie (BBT) gestützt wurde.

Das Dossier wird von zwei durch den Präsidenten der Prüfungskommission beauftragte Referenten (Mitglieder der zuständigen Prüfungskommission) geprüft. Bei Bedarf kann ein Experte aus einem anderen Fachgebiet zugezogen werden. Aufgrund der Beurteilung des Dossiers entscheidet die Prüfungskommission, ob der Bewerber zusätzlich zu einem Fachgespräch einzuladen ist. Basis für das Fachgespräch bildet das eingereichte Dossier.

Die neue Regelung tritt in Kraft, sobald das Bundesamt für Berufsbildung und Technologie (BBT) das neue Reglement bewilligt hat. Dies dürfte noch im Sommer des laufenden Jahres geschehen.

more power...



Tower - Programm für die dreidimensionale
statische und dynamische
Tragwerkanalyse



MWV Bauinformatik AG

Schartenstrasse 41 CH-5400 Baden www.mwv.ch