

Zeitschrift: Tec21
Herausgeber: Schweizerischer Ingenieur- und Architektenverein
Band: 129 (2003)
Heft: 19: Adaptive Werkstoffsysteme

Werbung

Nutzungsbedingungen

Die ETH-Bibliothek ist die Anbieterin der digitalisierten Zeitschriften auf E-Periodica. Sie besitzt keine Urheberrechte an den Zeitschriften und ist nicht verantwortlich für deren Inhalte. Die Rechte liegen in der Regel bei den Herausgebern beziehungsweise den externen Rechteinhabern. Das Veröffentlichen von Bildern in Print- und Online-Publikationen sowie auf Social Media-Kanälen oder Webseiten ist nur mit vorheriger Genehmigung der Rechteinhaber erlaubt. [Mehr erfahren](#)

Conditions d'utilisation

L'ETH Library est le fournisseur des revues numérisées. Elle ne détient aucun droit d'auteur sur les revues et n'est pas responsable de leur contenu. En règle générale, les droits sont détenus par les éditeurs ou les détenteurs de droits externes. La reproduction d'images dans des publications imprimées ou en ligne ainsi que sur des canaux de médias sociaux ou des sites web n'est autorisée qu'avec l'accord préalable des détenteurs des droits. [En savoir plus](#)

Terms of use

The ETH Library is the provider of the digitised journals. It does not own any copyrights to the journals and is not responsible for their content. The rights usually lie with the publishers or the external rights holders. Publishing images in print and online publications, as well as on social media channels or websites, is only permitted with the prior consent of the rights holders. [Find out more](#)

Download PDF: 19.02.2026

ETH-Bibliothek Zürich, E-Periodica, <https://www.e-periodica.ch>

ENTSCHIEDEN

Schulhaus Oelwiese Thalwil

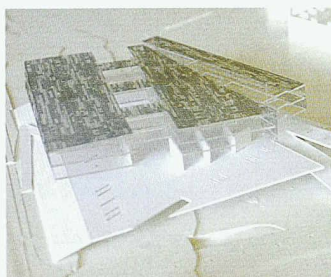
Bünzli & Courvoisier gewinnen dank dem städtebaulich hohen Wert ihrer Schulerweiterung. Der Neubau ist allseitig orientiert. In der Fassade zeigt sich die betonier- te Rahmenkonstruktion, die auch die innere Raumaufteilung be- stimmt.

Aus 95 Bewerbungen wählte die Gemeinde Thalwil sieben Büros aus, denen sie einen Studienauf- trag erteilte (davon zwei als Nach- wuchsförderung).



Schulzentrum Mühleholz Vaduz

Vier Projekte waren für die Weiter- bearbeitung ausgewählt (tec21, 41/2002). Gewonnen hat dasjenige von Prof. Günther Domenig aus Graz. Markant stellt sich das neue neben das bestehende Schulhaus. Auffallend ist die schiefe Ebene. Sie deckt eine offene Halle, die als Begegnungsort gedacht ist.



Olympisches Nationalstadion in Peking

Herzog & de Meuron gewinnen den internationalen Wettbewerb, zu dem 14 Teams eingeladen wa- ren. Die Zwischenräume der Trag- struktur werden mit Luftkissen ge- füllt: an der Fassade nur wo nötig, beim Dach flächendeckend. Ein Schiebedach verwandelt das Sta- dion in eine gedeckte Arena. Ge- plant wird das *Vogelnest* als Austrag- ungsort der Leichtathletik-Wett- bewerbe sowie der Zeremonien der Olympiade 2008.



20 Jahre Innovation und Kontinuität

Kunde: Henauer Gugler AG, Ingenieur und Planer;
Zürich, Bern, Luzern, Bellinzona, Renens
Projekt: Hochhäuser Hagenholz (diAx-tower)



Altplan 2003

Führende Lösungen
für Architekten und
Bauingenieure



NEMETSCHKEK
FIDES & PARTNER AG

Distribution und Vertrieb
Nemetschek Fides & Partner AG
8304 Wallisellen, 01 / 839 76 76
3018 Bern, 031 / 998 43 50, www.nfp.ch

Unser Partner in der Ostschweiz
CDS Bausoftware AG, Heerbrugg
071 / 727 94 94, www.cds-sieber.ch

Unser Partner in der Westschweiz
ACOSOFT SA, 1870 Monthey
024 / 471 94 81, www.acosoft.ch

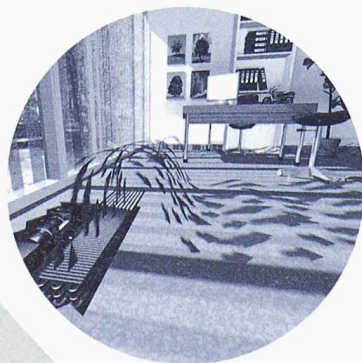
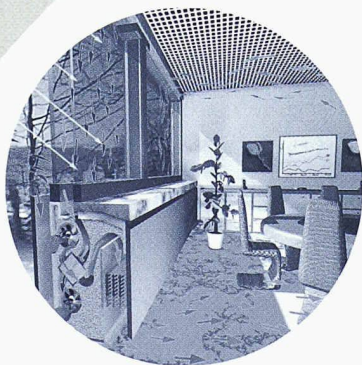
FassadenSystemLüftung – dezentral, modular, platzsparend

Individualität mit System

Höchste Effizienz auf minimalstem Raum.

Unsere technisch hochwertigen System-Lösungen für individuelles Lüften, Heizen und Kühlen benötigen weder Technikräume noch Kanäle. Die FSL-Komponenten sind variabel einsetzbar und bieten Architekten weitgehende Freiheit für die Integration bei Neubauten und Sanierungen.

Sprechen Sie mit uns, wenn es um dezentrale Fassaden-Lüftungssysteme geht.



TROX[®] TECHNIK
Systeme für bessere Luft



Trox Hesco (Schweiz) AG
Walderstrasse 125
Postfach 455
CH-8630 Rüti ZH

Telefon +41 (0)55 250 71 11
Telefax +41 (0)55 250 73 10
www.troxhesco.ch
info@troxhesco.ch



NAKAL

Die intelligente Nachkalkulation für Architekten und Ingenieure

NAKAL die Branchenlösung für marktgerechte Vorkalkulation, Aufwand- und Mitarbeiterstundenkontrolle, Controlling, nachvollziehbare Aufwandnachweise, etc.

Sie und wir wissen - Zeit ist Geld !

Sie profitieren vom Praxiswissen, das seit 1977 in dieses Programm einfließt.

Überzeugen Sie sich selbst - laden Sie noch heute kostenlos die Demoversion auf Ihren PC und prüfen Sie **NAKAL**. Während den ersten 6 Monaten gewähren wir Ihnen ein kostenloses Rückgaberecht.

www.mri.ch/nakal



MARCEL RIEBEN INGENIEURE AG

Funkstrasse 96 CH 3084 Wabern
Tel. +41 31 960 27 27 Fax +41 31 960 27 20
www.mri.ch mri@mri.ch

Die Ideallinie suchen

XFEMily

Software für Bauingenieure

Heiniger & Partner AG, Hofstr.96a, 8620 Wetzikon 1
Tel. 01 934 43 11 Fax 01 932 34 77 info@heiniger.ch www.heiniger.ch

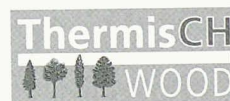
Erdbewehrte

**Stütz-
konstruktionen**



SYTEC Bausysteme AG, 3172 Niederwangen BE, Tel. 031 980 14 14

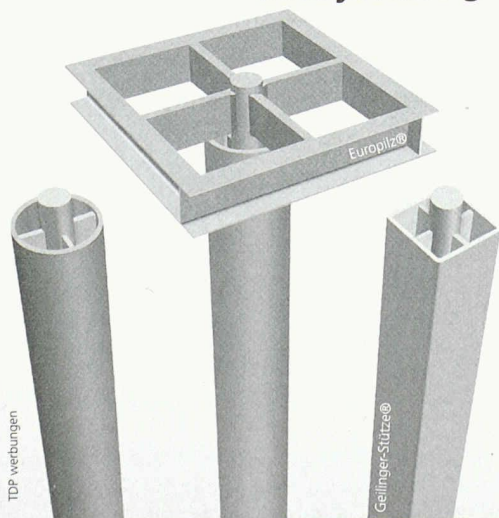
Nicht aus demselben Holze sein.



www.lebois.ch

Scierie du Brassus SA

spannverbund
bausysteme gmbh



Feldstrasse 66, Postfach
CH-8180 Bülach

Telefon +41-1-862 52 00
Fax +41-1-862 52 05

info@spannverbund.ch
www.spannverbund.ch

Universal, kolossal, phänomenal

Geilinger-Stütze® - das Original

Die schlanke Stahlstütze mit Brandschutz.

Neu mit Zulassung des deutschen Instituts für Bautechnik Berlin.

Europilz® - das Original

Die wirtschaftliche Lösung Ihrer Durchstanzprobleme, unabhängig von der Stützengrösse.

Zur rechten Zeit am rechten Ort - mit Geilinger-Stütze und dem Europilz stehen Ihre Bauten punkto Technik und Qualität immer auf der Stützseite des Geschehens.

Nicht stützen, profitieren

JOSEF MEYER

Seetalstrasse 185, CH Emmen, Tel. 041 269 44 44, Fax 041 269 44 88
E-Mail: info@jme.josefmeyer.ch, www.josefmeyer.ch
Engineering und Fertigung in Stahl & Metall
EMMEN (LU) • ZÜRICH