

Zeitschrift: Tec21
Herausgeber: Schweizerischer Ingenieur- und Architektenverein
Band: 129 (2003)
Heft: 11: Stadien

Werbung

Nutzungsbedingungen

Die ETH-Bibliothek ist die Anbieterin der digitalisierten Zeitschriften auf E-Periodica. Sie besitzt keine Urheberrechte an den Zeitschriften und ist nicht verantwortlich für deren Inhalte. Die Rechte liegen in der Regel bei den Herausgebern beziehungsweise den externen Rechteinhabern. Das Veröffentlichen von Bildern in Print- und Online-Publikationen sowie auf Social Media-Kanälen oder Webseiten ist nur mit vorheriger Genehmigung der Rechteinhaber erlaubt. [Mehr erfahren](#)

Conditions d'utilisation

L'ETH Library est le fournisseur des revues numérisées. Elle ne détient aucun droit d'auteur sur les revues et n'est pas responsable de leur contenu. En règle générale, les droits sont détenus par les éditeurs ou les détenteurs de droits externes. La reproduction d'images dans des publications imprimées ou en ligne ainsi que sur des canaux de médias sociaux ou des sites web n'est autorisée qu'avec l'accord préalable des détenteurs des droits. [En savoir plus](#)

Terms of use

The ETH Library is the provider of the digitised journals. It does not own any copyrights to the journals and is not responsible for their content. The rights usually lie with the publishers or the external rights holders. Publishing images in print and online publications, as well as on social media channels or websites, is only permitted with the prior consent of the rights holders. [Find out more](#)

Download PDF: 14.04.2026

ETH-Bibliothek Zürich, E-Periodica, <https://www.e-periodica.ch>

JOSEF MEYER

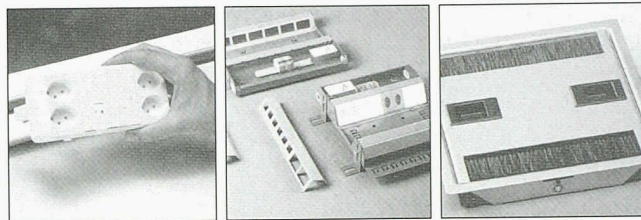
Engineering und Fertigung in Stahl & Metall

Dienstleistungs-Standard im komplexen Stahlbau:

MIT DENKEN

Lösungsorientierte Gedankenarbeit in allen Planungsphasen – typisch Josef Meyer.

Josef Meyer Stahl & Metall AG, Emmen und Zürich
Tel. 041 269 44 44, www.josefmeyer.ch



Wie Strom-, Daten- und Telefonleitungen zu Arbeitsplätzen in Büros, Labors und Werkstätten führen?

- **Mit LANSZ modularen Brüstungskanälen:**
Geräumig. Preisgünstig. Apparate verdeckt angeordnet. Verkleidung Holz oder Metall. 150 x 200 bis 250 x 300 mm.
- **Mit LANSZ Brüstungskanal-Stromschienen:**
Fixfertige Stromzuführung 230 V und 400 V / 63 A mit steckbaren Apparaten. Grosser Leerkanal für Daten- / Telefonkabel.
- **Mit LANSZ Doppelboden-Installationsmaterial:**
Gitter- und Multibahnen / Bodenanschlussdosen für Strom, Daten, Tel., für alle Steckersysteme / Kabeldurchführungen.

Fragen Sie LANSZ. Wir haben Erfahrung! Verlangen Sie Beratung und Offerte. **lanz oensingen ag CH-4702 Oensingen**

- LANSZ Produkte für die Arbeitsplatzerschliessung** interessieren mich! Bitte senden Sie Unterlagen.
- Könnten Sie mich besuchen? Bitte tel. Voranmeldung!

Name / Adresse / Tel. _____

A1



lanz oensingen ag

CH-4702 Oensingen Südringstrasse 2
Telefon 062 388 21 21 Fax 062 388 24 24
www.lanz-oens.com info@lanz-oens.com

ERDBEERE

ORIGINAL



- 100% Frucht
- vitaminreich
- einfach gesund

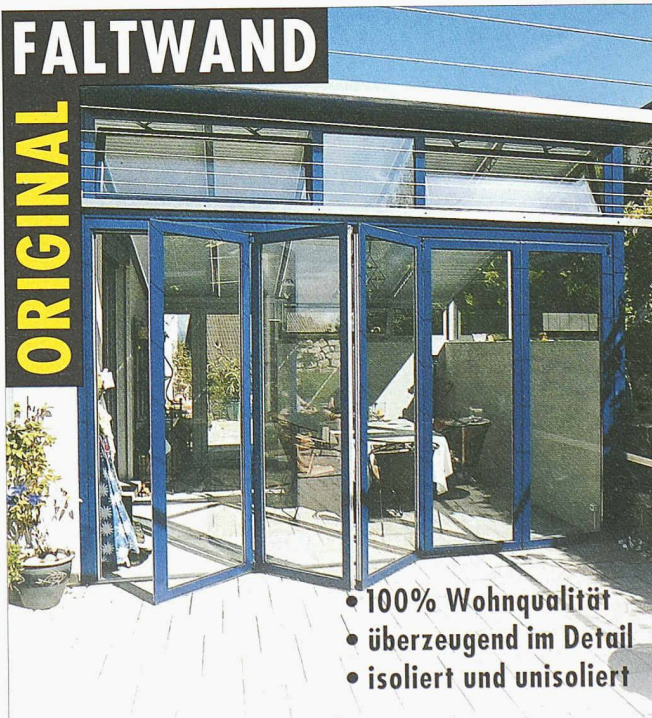
Originale sind ein Muss, Originale sprechen für Qualität, wir zeigen Ihnen Beispiele wichtiger Originale.



SOLARLUX (Schweiz) AG • 4415 Lausen
Tel. 061 926 91 91 • Fax 061 926 91 95
www.solarlux.ch

FALTWAND

ORIGINAL



- 100% Wohnqualität
- überzeugend im Detail
- isoliert und unisoliert

Originale sind ein Muss, Originale sprechen für Qualität, wir zeigen Ihnen Beispiele wichtiger Originale.



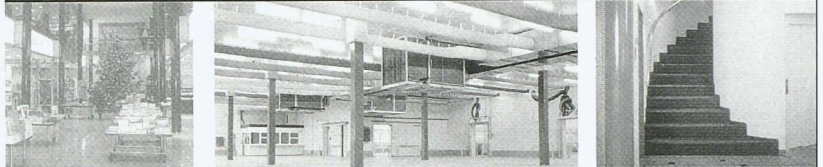
SOLARLUX (Schweiz) AG • 4415 Lausen
Tel. 061 926 91 91 • Fax 061 926 91 95
www.solarlux.ch

spannverbund
bausysteme gmbh

Feldstrasse 66, Postfach
CH-8180 Bülach

Telefon +41-1-862 52 00
Fax +41-1-862 52 05

info@spannverbund.ch
www.spannverbund.ch



Universal, kolossal, phänomenal

Geilinger-Stütze®- das Original

Die schlanke Stahlstütze mit Brandschutz.

Neu mit Zulassung des deutschen Instituts für Bautechnik Berlin.

Europilz®- das Original

Die wirtschaftliche Lösung Ihrer Durchstanzprobleme, unabhängig von der Stützengrösse.

Zur rechten Zeit am rechten Ort - mit Geilinger-Stütze und dem Europilz stehen Ihre Bauten punkto Technik und Qualität immer auf der Stützseite des Geschehens.

Nicht stutzen, profitieren

JOSEF MEYER

Seetalstrasse 185, CH Emmen, Tel. 041 269 44 44, Fax 041 269 44 88
E-Mail: info@jme.josefmeyer.ch, www.josefmeyer.ch
Engineering und Fertigung in Stahl & Metall
EMMEN (LU) · ZÜRICH

TDF werbungen

Geilinger-Stütze®

www.Lochblech.ch

Lochbleche & Edelstahlgitter

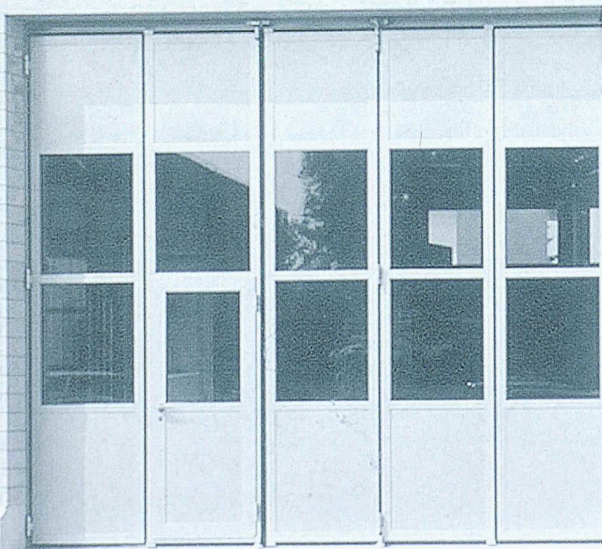
Umfassende Infos
www.sytec.ch



SYTEC Bausysteme AG, 3172 Niederwangen BE, Tel. 031 980 14 14

Ein Tor zur Welt gefällig?

www.darotor.ch



DARO TOR

Dahinden + Rohner Industrie Tor AG

8320 Fehraltorf · Allmendstr. 36 · www.darotor.ch
Telefon 01 955 00 22 · Fax 01 955 00 87

Tür oder Tor stellen die Visitenkarten eines jeden Gebäudes dar. Um so wichtiger sind individuelle Lösungen. Wir verstehen uns als Partner Ihrer Wünsche und als Toröffner für deren Realisation. Ob eigene Produktion, Service oder Reparatur, Entwicklung von Antrieben oder Erstellen einer Gesamtkonzeption: DARO TOR berät Sie in allen Belangen rund um Tür und Tor.

Darf es auch einmal ein schönes Tor sein ?



Die Tormanufaktur seit 1848

Wälty & Co. AG Schöffland / Aarau und Zürich
T ++41 62 739 20 30 F ++41 62 739 20 31

www.haerry.ch
hfb@haerry.ch

Ihr Partner für die Balkonverglasung nach Mass



- Umfassende Beratung
- Bewährte HFB-Systemlösung für Alt- und Neubauten
- Sorgfältige Montage

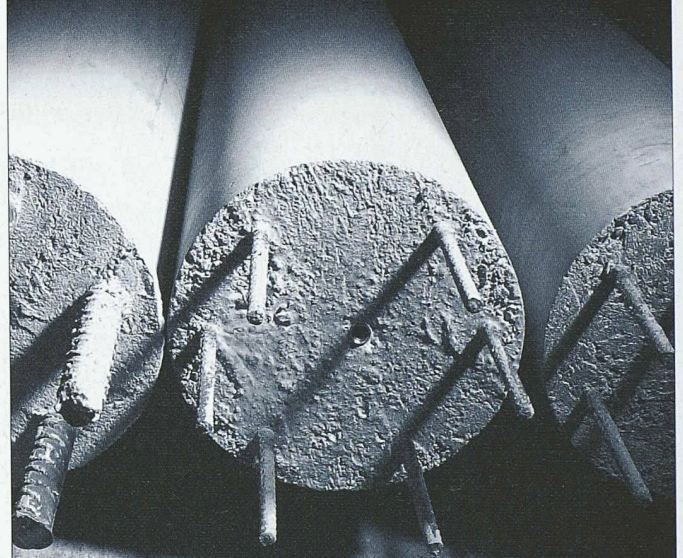


**HAERRY & FREY AG
GLASTECHNIK
SPIEGEL**

Haerry & Frey AG
CH-5712 Beinwil am See
Telefon 062 765 04 04
Telefax 062 765 04 05

Glasbau und
Glasmontagen
Glasbearbeitung
und Glashandel
Sitzplatz- und
Balkonverglasungen
Ganzglastüren
Glas-Systemduschen

Rückstand aufs Bauprogramm?



Nicht mit uns.

Denn wir berechnen und liefern Ihre
Stützen, just in time. Vorfabriziert, nach
Mass, in bester Qualität. Brun macht's:
Festes für flüssiges Bauen.

Brun-Stützen



ELEMENTWERK BRUN AG
MOOSHÜSLISTRASSE
CH - 6032 EMMEN
Tel. +41 41 269 40 40
Fax +41 41 269 40 41
E-Mail: mail@brunag.ch
www.brunag.ch

WETTBEWERBE

Auftraggeber, Betreuer

Objekt, Aufgabe, Volumen

Verfahren, Preissumme

Wettbewerbe

Stadt Schaffhausen, vertreten durch das Hochbauamt, Münstergasse 30, 8200 Schaffhausen, Tel. 052 632 51 11, Fax 052 632 54 20	Erweiterung der Schulanlage Breite, SH	Offener Projektwettbewerb, 65 000 Fr. für 4–7 Preise und Ankäufe
NEU Gruppe Rüstung, BA für Armeematerial und Bauten, PF 467, 6032 Emmen, Tel. 041 268 28 01, Fax 041 268 28 12 E-Mail: robert.schild@gr.admin.ch	Milit. Flughafen Alpnach, OW Neubau Unterkunft Chilchleri	Selektives Verfahren mit 1. Präqualifikation und 2. anonymem Projektwettbewerb mit 5–7 Planerteams
NEU Einwohnergemeinde Andermatt, Hospental und Realp sowie Korporation Urseren, Wettbew.-Sekretariat: CAS Chappuis Aregger Solèr AG, Herren-gasse 16, 6460 Altdorf, info@casarch.ch	Neubau Sportzentrum Gotthard, Andermatt, UR	Projektwettbewerb, selektiv zur Auswahl von 4–6 Planerteams; 2. Stufe anonymer Projektwettbewerb
NEU Kanton Aargau, Baudepartement, Abt. Hochbau, «Mensa» KSWE, 2. Phase, Entfelderstr. 22, 5001 Aarau	Einbau einer Mensa in die «Löwenscheune», Kantonsschule Wettingen, AG	Präqualifikation für die Skizzenauswahl von Planerteams Bauing./HLK / Elt. und Beleuchtung; 2. Stufe, 2000 Fr. je Team
Secrétariat European Suisse pa Luscher architecte, Lausanne	Europas 7: Challenge suburbain, intensité et diversités résidentielles	Projektwettbewerb offen
Stadt Luzern Baudirektion, Hirschengraben 17, 6002 Luzern Tel. 041 208 85 88, Fax 208 86 95, bd.hb@stadtluzern.ch	Schulanlage Unterlöchli, Luzern Primarschulanlage mit 6 Klassenzimmern Gesamtbausumme: 3,5 Mio. Fr.	Projektwettbewerb selektiv mit 10 Teilnehmenden
Bau-, Verkehrs- und Forstdepartement Tiefbauamt Graubünden, Grabenstrasse 30, 7001 Chur Tel. 081 257 37 16, Fax 257 21 57	Nationalstrasse A 28 – Umfahrung Saas GR	Gesamtleistungswettbewerb selektiv mit 3 bis 5 Projektteams
Gemeinderat Wohlenschwil Betreuung: Kohli + Partner Kommunalplan AG, Gewerbering 12, 5610 Wohlén	Bau der Mehrzweckhalle, Wohlenschwil AG	Studienauftrag selektiv mit drei Teilnehmern (Skizzenqualifikation)
NEU Verein zur nachhaltigen Entwicklung des Raumes der Trinationalen Agglomeration Basel (TAB), Hôtel de Ville, 21, rue Théo Bachmann, F-68300 St.-Louis, Tel. 0033 3-89-69-52-60, Fax 0033 3-89-69-52-9	Entwicklungspool Bahnhof Saint-Louis West, Frankreich	Erarbeitung einer Machbarkeitsstudie, vereinfachtes Verfahren gem. Art. 57 des Code des Marchés Publics français
Preise		
NEU ProCap (Schw. Invalidenverband) Baselland, Bauberatung, Oberemattstr. 21, 4133 Pratteln, Frau I. Hupfer, Tel. 061 821 04 81, hupfer.procap-bl@bluewin.ch	Auszeichnung für hindernisfreies Bauen, BL und BS «Das hindernisfreiste Gebäude des Jahres 2003 in der Region Basel»	Auszeichnung mit insgesamt max. 10 000 Fr. Preissumme
NEU Stiftung Bernischer Kulturpreis für Architektur, Technik, Umwelt, Atu-Prix, Sekretariat Atu-Prix, Kapellenstr. 14, PF 6916, 3001 Bern, Tel. 031 390 25 83, Fax 031 390 25 82, www.atu-prix.ch	Atu-Prix: Auszeichnung für Werke in den Bereichen Architektur, Technik, Umwelt, Planung, Produktgestaltung im Kanton Bern	Auszeichnung
NEU Hochbauamt Kanton Zürich, Walcheter, 8090 Zürich, J. Wunderlin, Tel. 043 259 29 51, Fax 43 259 51 92, e-mail: johannes.wunderlin@bd.zh.ch	Auszeichnung gute Bauten Kanton Zürich 2003, Thema: «Bauen in der Öffentlichkeit»	Vergabe von 2–4 Preisen mit einer Gesamtsumme von 30 000 Fr. (je zur Hälfte für Bauherrschaft und ArchitektIn)

Auch unter: www.sia.ch/wettbewerbe

zum Thema

Vertrauen ist gut...

... Kontrolle auch! Vorsorgliche Beweisaufnahme, Überwachung und Kontrolle schaffen Sicherheit und zusätzliches Vertrauen:

- Rissprotokolle
- Vorsorgliche Zustandsaufnahmen
- Präzisionsnivelements
- Erschütterungsüberwachungen
- Pfahlprüfungen

STEIGER BAUCONTROL AG

Bauimmissionsüberwachung

St. Karlstrasse 12, Postfach 7856
6000 Luzern 7

Tel. 041 249 93 93, Fax 041 249 93 94
steiger.baucontrol@swissonline.ch

Mitglied SIA, USIC

