

**Zeitschrift:** Tec21  
**Herausgeber:** Schweizerischer Ingenieur- und Architektenverein  
**Band:** 129 (2003)  
**Heft:** 49-50: Kaufrausch

## Werbung

### Nutzungsbedingungen

Die ETH-Bibliothek ist die Anbieterin der digitalisierten Zeitschriften auf E-Periodica. Sie besitzt keine Urheberrechte an den Zeitschriften und ist nicht verantwortlich für deren Inhalte. Die Rechte liegen in der Regel bei den Herausgebern beziehungsweise den externen Rechteinhabern. Das Veröffentlichen von Bildern in Print- und Online-Publikationen sowie auf Social Media-Kanälen oder Webseiten ist nur mit vorheriger Genehmigung der Rechteinhaber erlaubt. [Mehr erfahren](#)

### Conditions d'utilisation

L'ETH Library est le fournisseur des revues numérisées. Elle ne détient aucun droit d'auteur sur les revues et n'est pas responsable de leur contenu. En règle générale, les droits sont détenus par les éditeurs ou les détenteurs de droits externes. La reproduction d'images dans des publications imprimées ou en ligne ainsi que sur des canaux de médias sociaux ou des sites web n'est autorisée qu'avec l'accord préalable des détenteurs des droits. [En savoir plus](#)

### Terms of use

The ETH Library is the provider of the digitised journals. It does not own any copyrights to the journals and is not responsible for their content. The rights usually lie with the publishers or the external rights holders. Publishing images in print and online publications, as well as on social media channels or websites, is only permitted with the prior consent of the rights holders. [Find out more](#)

**Download PDF:** 16.04.2026

**ETH-Bibliothek Zürich, E-Periodica, <https://www.e-periodica.ch>**

# Raum für neue Materialien.

Faserverstärkte Kunststoffe im Bauwesen

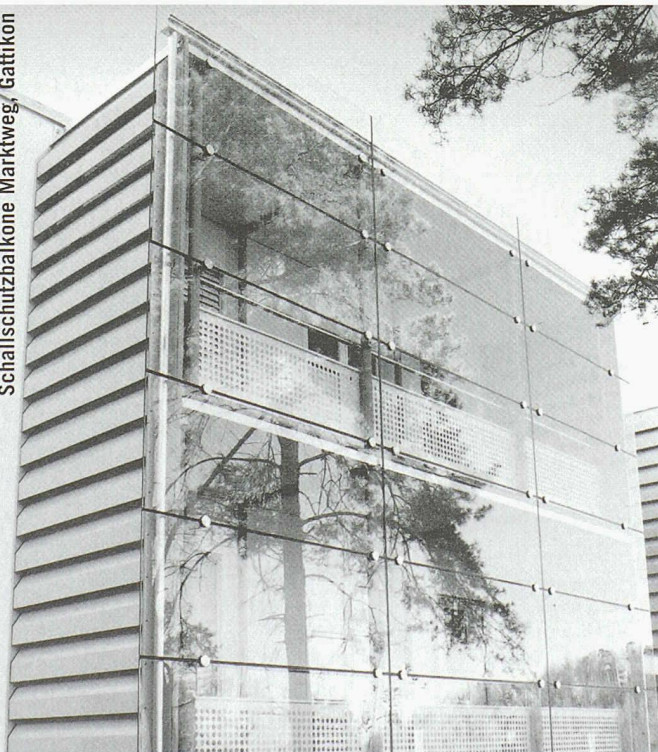
Form Soft Arteplage Yverdon

Beläge | Passerellen | Fassaden | Möbel | Profile

swissfiber

Swissfiber AG | Bachmattstrasse 53 | 8048 Zürich | Tel +41 1 433 12 12 | www.swissfiber.com

Schallschutzbalkone Marktweg, Gattikon

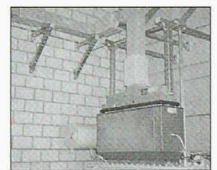
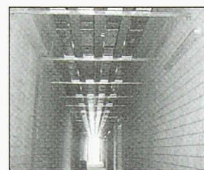


Partner für anspruchsvolle  
Projekte in Stahl und Glas



**Tuchschmid**

Tuchschmid AG  
CH-8501 Frauenfeld  
Telefon +41 52 728 81 11  
www.tuchschmid.ch



Ihre Sicherheit –   

## LANZ Stromschienen 25 A – 6000 A

- **LANZ EAE – metallgekapselt 25 A – 4000 A IP 55**  
für die änder- und erweiterbare Stromversorgung von Beleuchtungen, Anlagen und Maschinen in Labors, Fabriken, Fertigungsstrassen, etc. Abgangskästen steckbar.
- **LANZ HE – giessharzvergossen 400 A – 6000 A IP 68**  
Die weltbeste Stromschiene. 100% korrosionsfest. EN / IEC typengeprüft. Abschirmung für höchste EMV-Ansprüche. Auch mit 200% Neutralleiter. Anschlussköpfe nach Kundenspezifikationen. Abgangskästen steckbar.

**Speziell empfohlen zur Verbindung Trafo-Hauptverteilung, zur Stockwerk-Erschliessung in Verwaltungsgebäuden, Rechenzentren und Spitälern, zum Einsatz in Kraftwerken, Kehrlichtverbrennungs-, Abwasserreinigungs- und allen Aussenanlagen. Beratung, Offerte, rasche preisgünstige Lieferung weltweit von lanz oensingen ag 4702 Oensingen Tel. 062 388 21 21**



Mich interessieren Stromschienen. Senden Sie Unterlagen.

Könnten Sie mich besuchen? Bitte tel. Voranmeldung!

Name / Adresse / Tel. \_\_\_\_\_

S2



**lanz oensingen ag**

CH-4702 Oensingen  
Telefon 062 388 21 21  
www.lanz-oens.com

Südringstrasse 2  
Fax 062 388 24 24  
info@lanz-oens.com