

**Zeitschrift:** Tec21  
**Herausgeber:** Schweizerischer Ingenieur- und Architektenverein  
**Band:** 129 (2003)  
**Heft:** 47: Fenster zur Nachhaltigkeit

## **Werbung**

### **Nutzungsbedingungen**

Die ETH-Bibliothek ist die Anbieterin der digitalisierten Zeitschriften auf E-Periodica. Sie besitzt keine Urheberrechte an den Zeitschriften und ist nicht verantwortlich für deren Inhalte. Die Rechte liegen in der Regel bei den Herausgebern beziehungsweise den externen Rechteinhabern. Das Veröffentlichen von Bildern in Print- und Online-Publikationen sowie auf Social Media-Kanälen oder Webseiten ist nur mit vorheriger Genehmigung der Rechteinhaber erlaubt. [Mehr erfahren](#)

### **Conditions d'utilisation**

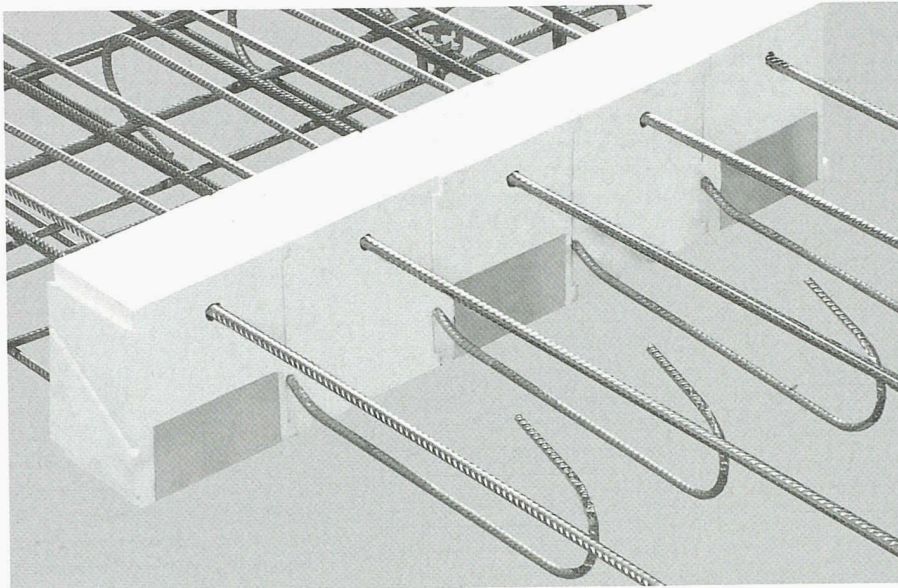
L'ETH Library est le fournisseur des revues numérisées. Elle ne détient aucun droit d'auteur sur les revues et n'est pas responsable de leur contenu. En règle générale, les droits sont détenus par les éditeurs ou les détenteurs de droits externes. La reproduction d'images dans des publications imprimées ou en ligne ainsi que sur des canaux de médias sociaux ou des sites web n'est autorisée qu'avec l'accord préalable des détenteurs des droits. [En savoir plus](#)

### **Terms of use**

The ETH Library is the provider of the digitised journals. It does not own any copyrights to the journals and is not responsible for their content. The rights usually lie with the publishers or the external rights holders. Publishing images in print and online publications, as well as on social media channels or websites, is only permitted with the prior consent of the rights holders. [Find out more](#)

**Download PDF:** 15.04.2026

**ETH-Bibliothek Zürich, E-Periodica, <https://www.e-periodica.ch>**



### Erfüllt alle gesetzlichen Anforderungen!

- Grenzwert für lineare Wärmebrücken 0,30 W/mK wird deutlich unterschritten
- Werte für lineare Wärmebrücken zwischen 0,09 - 0,20 W/mK
- Oberflächen-Temperatur-Faktor  $\geq 0,75$

## Für höchste Minergiewerte: *isolan<sup>®</sup> plus* 0,09 W/mK Kragplatten-Isolierelemente

SFS Locher AG  
 BauSysteme  
 CH-9435 Heerbrugg  
 T 071 727 58 28, F 071 727 58 33  
 bausysteme.heerbrugg@sfslocher.biz  
 www.sfslocher.biz

# SFS locher

Kompetenz im Bereich Stahlbeton.



**HANDYMAN**

WAVE<sup>®</sup>

### 25 Jahre Garantie

Mehr Informationen zu den derzeit 16 Multifunktionswerkzeugen finden Sie unter [www.leatherman.ch](http://www.leatherman.ch)

### Alles ist drin

Ob Schreiner, Elektriker oder Sanitär: Der original Leatherman WAVE ist Ihr nützlicher Begleiter und zu allem bereit - und das garantiert 25 Jahre lang.

Erhältlich im guten Fachgeschäft

**LEATHERMAN<sup>®</sup>**

Generalimporteur und Service-Stelle:

TradeNet AG, Feldmoosstrasse 49, CH-8853 Lachen, Tel: 055 451 54 34 / Email: [info@tradenet.ch](mailto:info@tradenet.ch)  
[www.tradenet.ch](http://www.tradenet.ch) / [www.leatherman.ch](http://www.leatherman.ch)

**ALHO liefert und installiert  
modular zusammensetzbare Gebäude –  
zum Kaufen, Leasen, Mieten.**



**Basic Line** – die schnelle Lösung für alle, die raschen Raumbedarf haben. Funktionelle Stahlmodulbau-Gebäude für temporäre Einsätze.

**Classic Line** – die hochwertige Interimslösung für Bürogebäude, Schulen oder Kindergärten. Bietet sich auch als repräsentative Dauerlösung an.

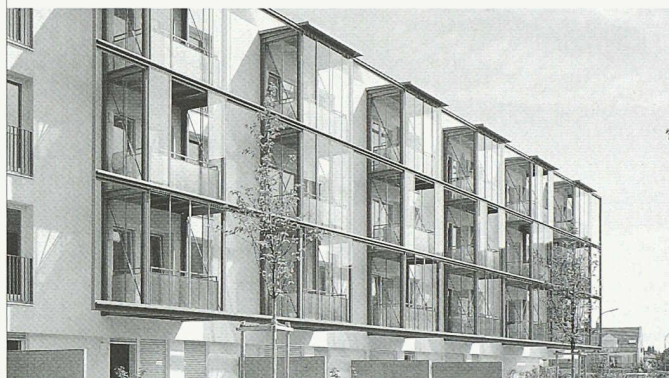
**Comfort Line** – die flexible Dauerlösung mit hochwertiger optischer Erscheinung und leicht anpassungsfähiger Raumstruktur.

**ALHO AG**  
CH-4806 Wikon · Industriestrasse 8 · Postfach 17  
Tel. 062 746 86 00 · Fax 062 746 86 10  
E-mail: info@alho.ch · Internet: www.alho.ch



www.haerry.ch  
hfb@haerry.ch

## Ihr Partner für die Balkonverglasung nach Mass



- Umfassende Beratung
- Bewährte HFB-Systemlösung für Alt- und Neubauten
- Sorgfältige Montage



**HAERRY & FREY AG  
GLASTECHNIK  
SPIEGEL**

Haerry & Frey AG  
CH-5712 Beinwil am See  
Telefon 062 765 04 04  
Telefax 062 765 04 05

Glasbau und  
Glasmontagen  
Glasbearbeitung  
und Glashandel  
Sitzplatz- und  
Balkonverglasungen  
Ganzglasüren  
Glas-Systemduschen

## Druckfeste Flächen- drainage



SYTEC Bausysteme AG, 3172 Niederwangen BE, Tel. 031 980 14 14

**Wir denken in jede Richtung,  
damit Sie in eine wachsen können.**

Gute Ideen zu haben ist eines. Ihnen konsequent zu folgen ist ITandFactory. Wir sind der innovative Solution Provider mit einzigartigem Software-Know-how für Sie. **Besuchen Sie uns auf unserer Website: www.ITandFactory.com**



CADISON | TRICAD inside!

ITandFactory AG · Reusswehrstrasse 1 · 5412 Gebenstorf  
Switzerland · Phone +41 56 201 70 00 · Fax +41 56 201 70 01

it and factory  
solution provider

# das action office!

Sitzen oder Stehen – nach Lust und Laune!

Grosse Büromöbel-  
Ausstellung

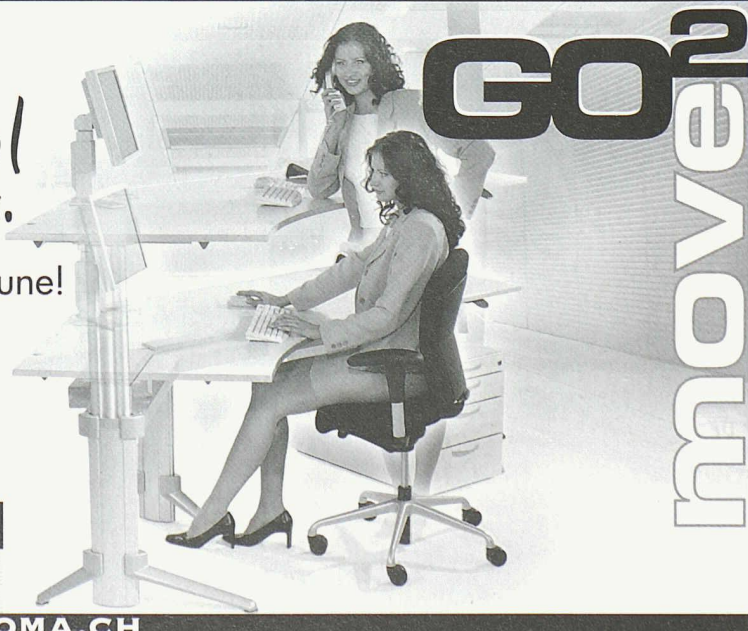
BÜROMÖBEL ZUM WOHLFÜHLEN

**JOMA AADORF**  
IHR PARTNER FÜR BÜROERGONOMIE

JOMA-TRADING AG  
WEIERNSTRASSE 22  
CH-8355 AADORF  
TEL. (052) 365 41 11  
FAX (052) 365 20 51  
EMAIL: INFO@JOMA.CH



WWW.JOMA.CH



# Unterhaltskosten?

Die Fassadensysteme der Eternit AG sind technisch und bauphysikalisch perfekt - dank durchdachtem Schichtenaufbau und funktionsgerechtem Materialeinsatz.

# kaum!

Mit Fassadenplatten «Eternit» bekleidete Fassaden sind Garant für komfortable Nutzung über Jahrzehnte, ohne periodisch immer wiederkehrende, belastende Unterhaltskosten.

Eternit AG, 8867 Niederurnen  
Telefon 055 617 11 11  
Fax 055 617 12 71

Eternit SA, 1530 Payerne  
Téléphone 026 662 91 11  
Fax 026 662 92 02

www.etermit.ch

## Eternit

original seit 1903

## Frei-Raum-Kontrolle



Absperrsysteme – bewährt, praktisch, sicher:

- 1 Autopa-spezial für Parkplätze
- 2 Absperrpfosten für jede Situation
- 3 Automatische Kettenbarriere CAT

**Innovative Veloparkier-, Überdachungs- und Absperr-Systeme**

velopa

Velopa AG

Limmatstrasse 2, Postfach  
CH-8957 Spreitenbach

Tel. +41 (0)56 417 94 00  
Fax +41 (0)56 417 94 01

marketing@velopa.ch  
www.velopa.ch

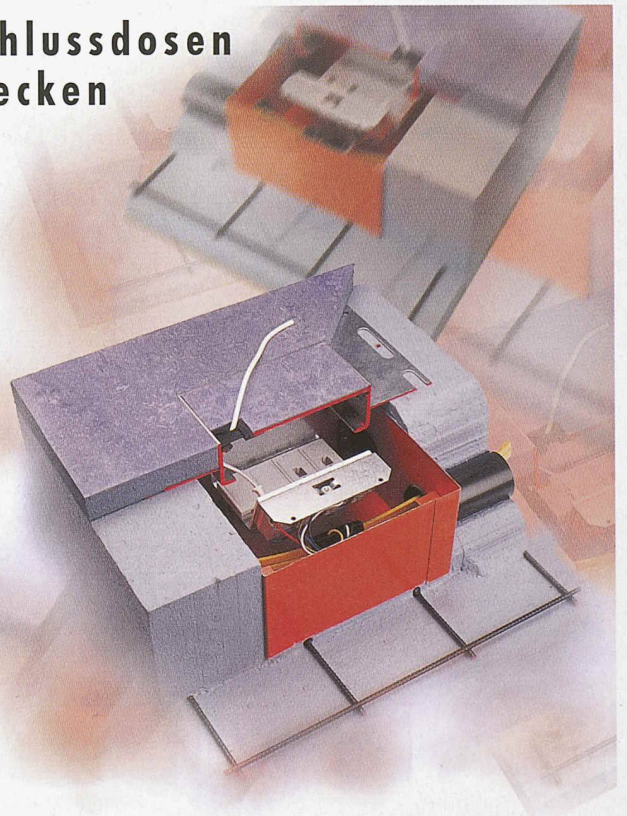
## DAD Durchgangs- und Anschlussdosen zum Einbau in Betondecken

In heutigen Neubauten wird die Haustechnik immer mehr in die erste Betondecke integriert. Die DAD Durchgangs- und Anschlussdose wurde speziell für diesen Zweck entwickelt und ermöglicht somit eine optimale und flexible Erschliessung Ihrer Räumlichkeiten.

- Sie wird auf der ersten Armierung befestigt bzw. in die Betondecke integriert
- Je nach Baufortschritt ausbaubar und nachträglichen Anforderungen problemlos anpassbar
- Erhältlich in zwei Varianten:
  - 200x200 mm, für Einbausätze mit 4 oder 2x4 FLF-Steckdosen
  - 250x250 mm, für Einbausätze mit 2x5 FLF-Steckdosen
- Die Dose ist auch für andere Anwendungen einsetzbar, wie z.B. im Bereich Heizung, Lüftung usw.

Woertz bietet Ihnen individuelle Gesamtlösungen auch für:

- Brüstungskanäle und -verkleidungen
- Unterflurkanäle mit Anschlusskasten
- Abdeckbare Bodenkanäle
- Doppelboden-Anschlussdosen



woertz



Hofackerstrasse 47, Postfach 948, CH-4132 Muttenz 1  
Tel. 061 956 56 56, Fax 061 956 56 70, www.woertz.ch

KONZEPTE  
FÜR  
INNOVATIVE  
VERBINDUNGS-  
TECHNIK