

Zeitschrift: Tec21
Herausgeber: Schweizerischer Ingenieur- und Architektenverein
Band: 129 (2003)
Heft: 46: Kultivierte Wildnis

Vereinsnachrichten

Nutzungsbedingungen

Die ETH-Bibliothek ist die Anbieterin der digitalisierten Zeitschriften auf E-Periodica. Sie besitzt keine Urheberrechte an den Zeitschriften und ist nicht verantwortlich für deren Inhalte. Die Rechte liegen in der Regel bei den Herausgebern beziehungsweise den externen Rechteinhabern. Das Veröffentlichen von Bildern in Print- und Online-Publikationen sowie auf Social Media-Kanälen oder Webseiten ist nur mit vorheriger Genehmigung der Rechteinhaber erlaubt. [Mehr erfahren](#)

Conditions d'utilisation

L'ETH Library est le fournisseur des revues numérisées. Elle ne détient aucun droit d'auteur sur les revues et n'est pas responsable de leur contenu. En règle générale, les droits sont détenus par les éditeurs ou les détenteurs de droits externes. La reproduction d'images dans des publications imprimées ou en ligne ainsi que sur des canaux de médias sociaux ou des sites web n'est autorisée qu'avec l'accord préalable des détenteurs des droits. [En savoir plus](#)

Terms of use

The ETH Library is the provider of the digitised journals. It does not own any copyrights to the journals and is not responsible for their content. The rights usually lie with the publishers or the external rights holders. Publishing images in print and online publications, as well as on social media channels or websites, is only permitted with the prior consent of the rights holders. [Find out more](#)

Download PDF: 17.04.2026

ETH-Bibliothek Zürich, E-Periodica, <https://www.e-periodica.ch>

Qualifikation für Stahlbaubetriebe

(si) Über die ausgestellten Qualifikationsbescheinigungen führt der SIA ein öffentliches Register. Die in den Listen auf Seite 28, 29 und 31 aufgeführten Firmen haben die Betriebsprüfung erfolgreich bestanden. Stichtag ist der 31. Oktober 2003.

Bisherige Ausweise gemäss Norm SIA 161/1

Herstellung und Montage erfordern gemäss Norm SIA 161/1 *Stahlbauten* Ziffer 2.2.1 zweckmässige Einrichtungen und ausgebildete Fachleute. Dies gilt insbesondere für Schweissarbeiten. Die Ausführung muss den Anforderungen entsprechen, die an die Tragkonstruktionen gestellt werden. Diese Vorschriften erfordern eine ausgewiesene Unternehmensqualifikation.

Die Norm SIA 161 unterscheidet zwei Typen von Betriebsausweisen, S1 und S2, welche in den Ziffern 6.2 und 7.5 geregelt sind. Detaillierte Angaben über die Durchführung der Betriebsprüfung durch die autorisierten Institutionen sind in der Norm SIA 161/1 beschrieben. Die Eidg. Materialprüfungs- und Forschungsanstalt (Empa) in Dübendorf oder der Schweizerische Verein für Schweissttechnik (SVS) in Basel stellen die Betriebsausweise S1 und S2 auf Verlangen des Unternehmens im Rahmen einer Betriebsprüfung aus. Diese gelten höchstens drei Jahre lang und werden nach Ablauf und erneuter Prüfung nur noch durch neue Ausweise gemäss Norm SIA 263/1 ersetzt.

Betriebsausweis S1 nach Norm SIA 161/1

Register des SIA, Stand 31. Oktober 2003

Firma	PLZ	Ort	Verfalldatum
Aeppli & Co Stahlbau	9201	Gossau	14.07.2004
Baltensperger AG	8181	Höri	11.11.2005
Bartholet Metallbau AG, Seilbahnen	8890	Flums	20.03.2005
Berndorf Metall- und Bäderbau GmbH + Co. KG	A-2560	Berndorf	24.04.2005
Borra SA	6557	Cama	16.08.2005
Cattaneo Ferriere SA	6512	Giubiasco	21.06.2003**
Donatsch Söhne AG	7302	Landquart	12.10.2004
Egli Joseph AG	8868	Oberurnen	03.10.2004
Fässler Josef AG	8855	Wangen/SZ	23.06.2004
Fehr Joh. & Söhne AG	8454	Buchberg	31.10.2004
Fercher Anton, Metallbau+ Schlosserei	3930	Visp	26.11.2003
Fercher Werner AG	3931	Lalden	29.07.2005
Franzi SA	6917	Barbengo	03.05.2004
Garaventa AG, Goldau	6410	Goldau	09.04.2005
Garaventa AG, Thun	3645	Gwatt	09.04.2005
Ghidoni Officine SA	6595	Riazzino	04.05.2005
Gysin Paul Stahl- und Apparatebau AG	4461	Böckten	21.06.2004
HALFEN-DEHA AG	8108	Dällikon	29.09.2005*
Hevron SA	2852	Courtételle	22.11.2005
Jost AG, Heimberg	3627	Heimberg	29.09.2004
Krummenacher AG	3900	Brig	29.04.2005
Lonza AG, Walliser Werke	3930	Visp	23.04.2004
Mauchle Metallbau AG	6210	Sursee	17.06.2005
MDL (ab 05.05.00, früher Buss MDL, resp. Buss AG)	4133	Pratteln	14.08.2004

Müller Kaltbach Inosteel AG	6212	Kaltbach	14.02.2005
Neuweiler AG	8280	Kreuzlingen	22.08.2004
Nobs Produktions AG	3645	Gwatt	18.06.2004*)
RUAG Components Production Thun (vormals von Roll Betec AG)	3602	Thun	06.12.2003
Ruch Griesemer AG	6460	Altdorf	14.03.2005
Schneider Stahlbau AG	8645	Jona	20.04.2004
Seiler AG, Stahl + Metallbau	3806	Bönigen	29.09.2004
Stamo AG	9304	Bernhardzell	04.05.2005
Stephan SA	1701	Fribourg	17.07.2004
Terno AG	7240	Küblis	11.04.2004
Tobler Stahlbau AG	9015	St. Gallen	25.05.2004
Toscana AG, Stahlbau	7430	Thusis	11.04.2004
Vettiger AG (vormals Vettiger Stahlbau AG)	9245	Oberbüren	12.11.2005
Von Roll Antennenanlagen AG (vormals WBB AG)	3970	Salgesch	08.06.2004
Wetter AG	5608	Stetten	26.05.2005
Zwahlen & Mayr SA	1860	Aigle	26.05.2004

* Ausweis mit Einschränkungen oder Hinweisen, welche beim Hersteller nachzuzufügen sind

** Erneuerung läuft

*** in Abklärung

Betriebsausweis S2 nach Norm SIA 161/1

Register des SIA, Stand 31. Oktober 2003

Firma	PLZ	Ort	Verfalldatum
Aerni-Singeisen	4416	Bubendorf	05.02.2004
Ancotech AG	8157	Dielsdorf	12.10.2004*
ASCO-fer SA	6612	Ascona	23.10.2005*
Belma Metallbau AG	2560	Nidau	13.08.2004
Bissegger AG	9562	Märwil	08.11.2004*
Bitz & Savoye SA	1951	Sion	06.02.2005
Brüsch Metallbau AG	8207	Schaffhausen	20.11.2003
Cameroni SA, Officine	6926	Montagnola	09.11.2004*
Christen W. AG	4802	Stregelbach	02.09.2005
CONSMETAL Sarl	2830	Courrendlin	24.06.2004
Crevoisier + Rérat	2900	Porrentruy	30.06.2004
Demag Cranes and Components	8305	Dietlikon	02.04.2004
Element AG	5106	Veltheim	01.07.2004*
Fischer Ernst AG	8590	Romanshorn	04.05.2005
Fleischmann AG	8852	Altendorf	16.08.2005
Franscella SA	6648	Minusio	30.05.2004
Frutiger AG	3661	Uetendorf	02.06.2005
Furrer, H. + H. AG	4415	Lausen	26.02.2004
Gaeng Metallbau AG	3063	Ittigen	19.07.2003***
Gard Louis-Philippe	3960	Sierre	30.05.2004
Gemet Metall- & Stahlbau	3465	Dürrenroth	10.08.2003***/
GTB Gleis- und Bautechnologie AG	3400	Burgdorf	01.07.2005
Hartmann Fritz AG	2555	Brügg	19.06.2003***
Hasler Adolf AG	9463	Oberriet	15.08.2004
Helfenstein Metallbau AG	6048	Horw	17.01.2004
Herger + Koch AG	6122	Menznaun	01.07.2004
Hofstetter AG	9303	Wittenbach	20.01.2004
Imfeld Metall- und Stahlbau AG	6078	Lungern	24.08.2003***
Inauen-Schättli AG	8762	Schwanden	09.02.2004
IROMET AG, Stahl- und Metallbau	6055	Alpnach-Dorf	03.12.2003
Kaesser Jos. Stahlbau AG	4512	Bellach	26.11.2005
Kaufmann AG, Eisen- und Metallbau	6410	Goldau	27.08.2003**
Keller S. AG	9444	Diepoldsau	11.01.2004
Lanz A. AG	4950	Huttwil	06.04.2003**
Letrona AG	9504	Frittschen	04.05.2005
Lippuner Energie- und Metallbautechnik	9472	Grabs	17.12.2004
Lörtscher, W.	3752	Wimmis	06.12.2003*
Mauerhofer & Zuber, Entreprises Electriques SA	1020	Renens	04.03.2005*
Meier + Jäggi AG, Basel	4800	Zofingen	23.01.2005
Messmer Metallbau Stahlbau	9052	Niederteufen	15.09.2003**
Metall + Stahlbau AG	5304	Endingen	29.11.2004
Minder + Zysset AG	3662	Seftigen	07.10.2005
Mondini SA	6950	Tesserete	08.11.2004
Murer Franz AG	6375	Beckenried	21.12.2004
Oetterli Josef AG	8108	Dällikon	09.11.2004
Pfister Metallbau AG	8576	Mauren	11.08.2003**
Pitsch Andrea AG	7430	Thusis	11.04.2004
Pletscher & Co. AG	8226	Schleitheim	29.11.2004
Prometall Partner AG, Metall- und Stahlbau	3177	Laupen	14.02.2005

Ramelet SA	1000	Lausanne 16	06.02.2005
Regazzi SA	6596	Gordola	19.09.2005
SAFIZ AG Metall- + Apparatebau	8580	Dozwil	13.11.2004
Schoch Metallbau AG	9100	Herisau	12.11.2005
Services Techniques Alpines SA	1933	Sembracher	07.05.2004
Solari Elvezio SA	6718	Olivone	20.03.2005
Stähli AG Brienz	3855	Brienz	27.01.2005
Staufer Metallbau AG, 3645 Gwatt	3645	Gwatt	07.10.2005
Sutter AG	6078	Lungern	26.02.2004
Tenconi SA	6780	Airolo	20.01.2005
Tensol Rail SA	6776	Piotta	30.05.2004
Togni Eros Metalcostruzioni	6705	Cresciano	25.08.2005
Varinorm AG	6014	Littau	20.08.2005*
von Niederhäusern Gebr. AG	3762	Erlenbach i.S.	15.03.2004*
Walo Bertschinger AG	8952	Schlieren	10.08.2004
Weibel Metallbau	3270	Aarberg	01.02.2004*
Welleco AG, Systemstahlbau	8953	Dietikon	13.12.2003*
Werkstätte FL SBB	4806	Brittnau-Wikon	05.11.2004*
Widmer Metallbau AG	2500	Biel	06.11.2003**
Wüst Karl AG	9450	Altstätten	29.01.2005

* Ausweis mit Einschränkungen oder Hinweisen, welche beim Hersteller nachzufragen sind

** Erneuerung läuft

*** in Abklärung

Neue Qualifikation gemäss Norm SIA 263/1

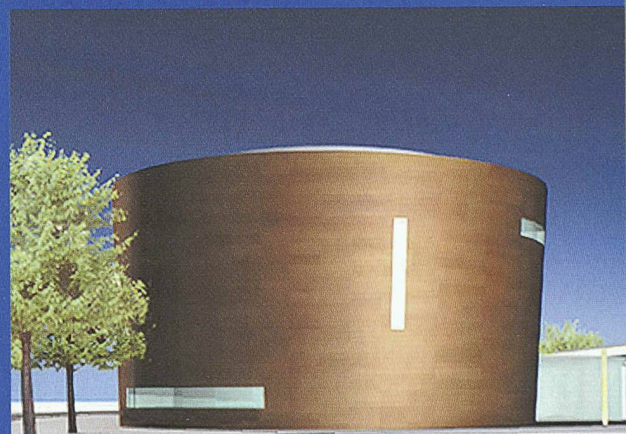
Herstellung und Montage erfordern gemäss Norm SIA 263 *Stahlbau* Ziffer 8.3 zweckmässige Einrichtungen und ausgebildete Fachleute. Dies gilt insbesondere für Schweißarbeiten. Die Ausführung muss den Anforderungen entsprechen, die an die Tragkonstruktion gestellt werden. Die Qualifikation der Hersteller ist vor Auftragserteilung zu prüfen (vgl. Norm SIA 263/1). Diese Vorschriften erfordern eine ausgewiesene Unternehmensqualifikation. Ziffer 12 *Herstellerqualifikation* der Norm SIA 263/1 macht detaillierte Angaben über die Durchführung der werkseigenen Kontrolle und der Betriebsprüfung durch die autorisierten Institutionen. Diese Norm unterscheidet neu fünf Qualifikationsklassen H1–H5, welche in Ziffer 12.5, Tabelle 14, geregelt sind. Die Eidg. Materialprüfungs- und Forschungsanstalt (Empa) in Dübendorf, der Schweizerische Verein für Schweißtechnik (SVS) in Basel oder das Swiss Welding Institute (SWI) in Yverdon stellen die Betriebsausweise der Qualifikationsklassen H1–H4 auf Verlangen des Unternehmens im Rahmen einer Betriebsprüfung aus. Diese gelten höchstens vier Jahre lang und können nach erneuter Prüfung verlängert werden.

Fortsetzung des Registers der Stahlbaubetriebe auf Seite 31

20 Jahre Innovation und Kontinuität

Kunde: *Andreas Ramseier + Associates Ltd., Zürich*
Dipl. Architekten und Innenarchitekten

Projekt: *Neubau Margarete Steiff Museum,*
Giengen bei Ulm, Wettbewerb 1. Preis



Allplan 2003

**Führende Lösungen
für Architekten
und Bauingenieure**



Distribution und Vertrieb
Nemetschek Fides & Partner AG
8304 Wallisellen, 01 / 839 76 76
3014 Bern, Tel. 031 348 49 39, www.nfp.ch

Unser Partner in der Ostschweiz
CDS Bausoftware AG, Heerbrugg
071 / 727 94 94, www.cds-sieber.ch

Unser Partner in der Westschweiz
ACOSOFT SA, 1870 Monthey
027 / 471 94 81, www.acosoft.ch