

Zeitschrift: Tec21
Herausgeber: Schweizerischer Ingenieur- und Architektenverein
Band: 128 (2002)
Heft: 36: Wasserkraft

Werbung

Nutzungsbedingungen

Die ETH-Bibliothek ist die Anbieterin der digitalisierten Zeitschriften auf E-Periodica. Sie besitzt keine Urheberrechte an den Zeitschriften und ist nicht verantwortlich für deren Inhalte. Die Rechte liegen in der Regel bei den Herausgebern beziehungsweise den externen Rechteinhabern. Das Veröffentlichen von Bildern in Print- und Online-Publikationen sowie auf Social Media-Kanälen oder Webseiten ist nur mit vorheriger Genehmigung der Rechteinhaber erlaubt. [Mehr erfahren](#)

Conditions d'utilisation

L'ETH Library est le fournisseur des revues numérisées. Elle ne détient aucun droit d'auteur sur les revues et n'est pas responsable de leur contenu. En règle générale, les droits sont détenus par les éditeurs ou les détenteurs de droits externes. La reproduction d'images dans des publications imprimées ou en ligne ainsi que sur des canaux de médias sociaux ou des sites web n'est autorisée qu'avec l'accord préalable des détenteurs des droits. [En savoir plus](#)

Terms of use

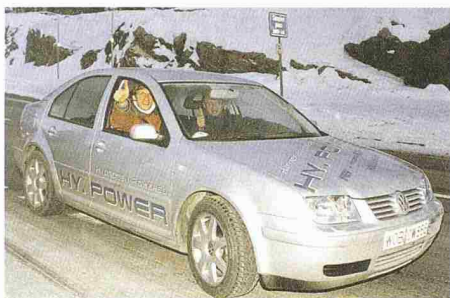
The ETH Library is the provider of the digitised journals. It does not own any copyrights to the journals and is not responsible for their content. The rights usually lie with the publishers or the external rights holders. Publishing images in print and online publications, as well as on social media channels or websites, is only permitted with the prior consent of the rights holders. [Find out more](#)

Download PDF: 28.01.2026

ETH-Bibliothek Zürich, E-Periodica, <https://www.e-periodica.ch>

Wasserstoff-Auto

Der VW Bora «HY.Power» bei der Fahrt über den Simplonpass (Bild rechts). Die Brennstoffzellen sind im Heck des Wasserstoff-Autos untergebracht und erzeugen die elektrische Energie für den Elektroantrieb (Bild unten).



Am UNO-Weltgipfel in Johannesburg (siehe tec21, Heft 35, Seite 31) stellte das Paul-Scherrer-Institut (PSI) sein Wasserstoff-Auto vor, welches zusammen mit der ETH Zürich und Lausanne sowie verschiedenen Industriepartnern entwickelt wurde. Der Brennstoffzellen-Antrieb verbraucht 40 % weniger Energie als ein Benzinmo-



tor eines vergleichbaren Fahrzeuges. Herzstück des neu entwickelten Antriebs sind Brennstoffzellen, die aus Wasserstoff Elektrizität

produzieren. Die Bremsenergie wird in neuartigen Superkondensatoren gespeichert. Entscheidend für die Umweltbilanz ist die Art, wie der Wasserstoff hergestellt wird. Am umweltfreundlichsten ist Wasserstoff aus erneuerbaren Ressourcen wie Sonnenenergie oder Holz; wird der Treibstoff mit fossilen Brennstoffen produziert, ist der ökologische Vorteil gering. Doch unabhängig davon, woher der Wasserstoff stammt: aus dem VW Bora «HY.Power» entweichen weder Luftschadstoffe noch Kohlendioxid. Gelänge es, das Gewicht des Wasserstoff-Autos zu senken, könnte der Energieverbrauch noch bedeutend vermindert werden.

Paul Scherrer Institut

5232 Villigen

056 310 21 11, Fax 056 310 21 99

www.psi.ch

Solarpreis für Renggli

Das Solarhaus Futura der Renggli AG wurde vom Komitee für die Verleihung des Europäischen Solarpreises in Brüssel ausgezeichnet. Der Jahresverbrauch bei diesem Solarhaus liegt bei nur 350 l Öl pro Jahr (gegenüber dem üblichen Standard nach SIA von 2400 l). Mit der Minergie- und Passivhaustechnologie kann der Energieverbrauch um 60 bis 90 % reduziert werden. Alle 10 Renggli-Konzepthäuser werden anhand von Erkenntnissen aus dem Markt und jahrelanger Erfahrung ständig weiterentwickelt. Die kürzlich erreichte VGQ-Zertifizierung vom Verband für geprüfte Qualitätshäuser bestätigt die Qualität der Renggli-Konzepthäuser.

Renggli AG

6247 Schötz

062 748 22 22, Fax 062 748 22 23

www.renggli-haus.ch



Innert 22,5 Stunden wurde das Passivhaus Futura von der Renggli AG bezugsbereit auf dem Bundesplatz aufgestellt



CONFIDA CONSULTING AG

Einstieg in die Managementberatung Öffentlicher Verkehr

Für unseren Auftraggeber, ein bekanntes Ingenieurunternehmen für Infrastrukturplanung und Infrastrukturmanagement, suchen wir für die Niederlassung Bern eine(n) jüngere(n) qualifizierte(n)

Bauingenieur/in / Wirtschaftsingenieur/in

Der Schwerpunkt Ihrer Aufgaben liegt in der Beratung und Unterstützung des Managements im Öffentlichen Verkehr, indem Sie unter anderem:

- Stabsaufgaben in der Leitung eines Projekts übernehmen
- Unterhalts- und Erneuerungsprozesse beurteilen und analysieren
- Betriebs- und Unterhaltskonzepte erarbeiten und bei der Umsetzung mitwirken

Ihre Qualifikation

Neben einer Ausbildung als dipl. Bauingenieur haben Sie eine betriebswirtschaftliche Zusatzausbildung und verfügen idealerweise über ein paar Jahre Erfahrung im Tiefbau oder an einem Hochschulinstitut. Ihre Französischkenntnisse befähigen Sie zur aktiven Mitarbeit und Beratung bei französisch sprechenden Auftraggebern.

Unser Angebot

Dies ist eine sehr interessante und vielfältige Aufgabe. Sie bearbeiten verschiedene Teilaufgaben, bei denen Sie Ihre Ingenieur- und Ökonomiekenntnisse einsetzen können. Das ermöglicht Ihnen den Einstieg in die Managementberatung. Nutzen Sie diese Chance als ideales Sprungbrett für künftige Führungsaufgaben im Öffentlichen Verkehr.

Wir freuen uns auf Ihre Bewerbung und geben Ihnen gerne weitere Informationen. Wenden Sie sich an Herrn Herbert Dietsche, M. Sc., dipl. Ing. ETH. Wir sichern Ihnen höchste Discretion zu.

Confida Consulting AG

CH-9401 Rorschach
Signalstrasse 12
Postfach

Telefon 071 841 02 60
Telefax 071 841 04 14

CH-8024 Zürich, Postfach
Ramistrasse 25

Telefon 01 251 20 60
Telefax 01 251 12 16

Wir suchen zur Verstärkung unseres Teams eine(n)

VB/VBA-Programmierer(in)

mit Kenntnissen des Bauwesens

für die Entwicklung von grafischen Applikationen
im Bereich des Facility-Managements.

Anforderungen:

Professionelle Erfahrung in der Realisierung von
VB/VBA-Programmen
Gute Kenntnisse in der Nutzung von Datenbanken
(MS-ACCESS, SQL-Server)
Kenntnisse und Erfahrungen im Umgang mit
CAD-Daten(AutoCAD)
Kenntnisse in der Nutzung von MS/VISIO sind
von Vorteil.

Wir bieten:

Interessante Aufgaben
Arbeit in einem innovativen Team mitten in der
Stadt Zürich
Gute Entwicklungsmöglichkeiten

Wir freuen uns auf Ihre schriftliche Bewerbung.



Digital-Graphics AG, Mühlehalde 27, 8032 Zürich

IPG KELLER AG • Hauptstrasse 84 • 8280 Kreuzlingen



Wir sind ein modernes Ingenieurunternehmen in Kreuzlingen am
Bodensee. Unsere Dienstleistungen sind Raum- und Umweltplanung,
Vermessung und Geoinformatik sowie Tief- und Hochbau.

Wir möchten uns verstärken und suchen deshalb (w/m) einen versierten Hochbauingenieur/Statiker ETH, FH oder HTL

mit mindestens 5 Jahren Berufserfahrung

und

einen vielseitig einsetzbaren Tiefbauingenieur ETH, FH oder HTL

mit mindestens 3 Jahren Berufserfahrung

Sie bearbeiten die Projekte von der Auftragserteilung bis zur Abrechnung
eigenverantwortlich und sind mit den branchenüblichen
EDV-Anwendungen (Projektierung und Devisierung) bestens vertraut.

Sie wollen vorwärtskommen und etwas bewegen? – Die Struktur
unseres Unternehmens bietet Raum für grosse und interessante
Aufgaben. Sie fühlen sich angesprochen, erwarten etwas Besonderes
vom Beruf, wirken gerne in einem engagierten Team und sind bereit
zielorientiert zu arbeiten.

Wir bieten ein Maximum an Selbständigkeit, eine zusätzliche Ferien-
woche und grosszügige Sozialleistungen, ein leistungsbezogenes
Gehalt sowie permanente Weiterbildung. Wir freuen uns auf Ihre
Bewerbung und Ihre Referenzen.

Zusätzliche Informationen zu unserer Unternehmung finden Sie auch
auf <http://www.ipg.ch>. Fragen beantwortet Ihnen Herr A. Heller gerne
auch telefonisch.

IPG Keller AG

Ingenieure Planer Geometer, Hauptstrasse 84, 8280 Kreuzlingen
071 / 677 12 85; aheller@ipg.ch



Baudirektion Kanton Zürich

AWEL Amt für Abfall, Wasser, Energie und Luft

Die Baudirektion ist ein zeitgemäss organisiertes Dienstleistungsunternehmen der Kantonalen Verwaltung. Die knapp 1450 Mitarbeiterinnen und Mitarbeiter erfüllen in den Bereichen Bau, Planung und Umwelt gesetzliche Aufgaben und erbringen vielfältige Leistungen für Bevölkerung und Wirtschaft.

Für die Ausführung der Aufgaben im Bereich Wasserbaupolizeiwesen in der Abteilung Wasserbau suchen wir einen

Ingenieur/in FH/HTL

Ihr Tätigkeitsbereich umfasst das Wasserbaupolizeiwesen der Städte Zürich und Winterthur sowie in den Gemeinden des Bezirks Meilen, in Dübendorf und Fällanden. Dazu gehört die Durchführung der Bewilligungsverfahren, die Beratung der Gesuchsteller und die diesbezüglichen Verhandlungen.

Sie verfügen über ein abgeschlossenes Ingenieurstudium FH/HTL (Tiefbau/Gartenbau) und einige Jahre Berufserfahrung. Wir setzen Selbständigkeit, interdisziplinäres Denken, Verhandlungsgeschick, Durchsetzungsvermögen sowie Gewandtheit in mündlicher und schriftlicher Ausdrucksweise voraus. Ausserdem ist der Führerschein Kat. B erforderlich.

Sie erwartet ein vielseitiges Aufgabengebiet in einem bewährten Team, zielgerichtete Weiterbildungsmöglichkeiten, zeitgemässe Anstellungsbedingungen sowie ein Arbeitsplatz nahe beim Hauptbahnhof.

Nähere Auskunft erteilt Ihnen gerne Christian Hosig, Sektionsleiter Gewässerunterhalt, Telefon 043 259 32 55. Ihre vollständigen Bewerbungsunterlagen senden Sie bitte an: Personal Baudirektion, Edith Eicher, 8090 Zürich, Telefon 043 259 32 04, E-Mail: edith.eicher@bd.zh.ch



Baselland

Justiz-, Polizei- und Militärdirektion

Die **Polizei Basel-Landschaft** mit rund 475 Mitarbeiter/innen, gilt als eines der fortschrittlichen Schweizer Polizeikorps, welches mit modernsten Technologien im Bereich Informatik, Telekommunikation, Ausrüstung und Fahrzeuge seine Aufgaben zielgerichtet erfüllt.

Die **Polizei Basel-Landschaft** sucht nach Vereinbarung (Vollzeitstellen) für die Hauptabteilung Verkehrssicherheit, mit Arbeitsort in Lausen

1 Verkehrsingenieur/in für die Verkehrsanalyse

Um noch effizienter auf das aktuelle Unfallgeschehen einwirken zu können, wird bei der Hauptabteilung Verkehrssicherheit eine Verkehrsanalysestelle geschaffen. Die Hauptaufgabe besteht darin, anhand der eingehenden Unfallmeldungen ein aktuelles Verkehrslagebild zu entwickeln und entsprechende verkehrspolizeiliche Massnahmen auszulösen. Weiter gehört die Durchführung allgemeiner Verkehrsanalysen und die Bearbeitung von zukunftsweisenden Verkehrsprojekten zum Haupttätigkeitsgebiet.

Diese anspruchsvolle Stelle setzt eine Ausbildung als Verkehrsingenieur/in (Dipl. Ing. ETH oder Fachhochschule) oder eine vergleichbare Ausbildung voraus. Weiter sollten Sie über gute EDV-Kenntnisse verfügen und in der Lage sein, komplexe Aufgabenbereiche selbständig zu bearbeiten. Die Stelle ist dem Bereichsleiter Prävention direkt unterstellt. Wir erwarten Teamfähigkeit, Flexibilität, Durchsetzungskraft und Initiative.

1 Technische/r Experte/in für die Verkehrsanalyse

Zusammen mit dem/der Verkehrsingenieur/in der Verkehrsanalysestelle sind Sie dafür verantwortlich, ein Verkehrslagebild benutzer- und zeitgerecht zur Verfügung zu stellen. Weiter bearbeiten Sie selbständig zugewiesene Aufträge im Bereich Verkehrsunfallstatistik und Verkehrsanalyse.

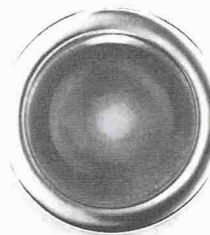
Die Stelle setzt Erfahrung in verkehrsplanerischen Aufgabenstellungen, insbesondere in der Verkehrsunfallanalyse, voraus. Idealerweise verfügen Sie über eine Ausbildung in diesem Aufgabengebiet oder eine vergleichbare Ausbildung. Gute EDV-Kenntnisse werden vorausgesetzt. Sie zeichnen sich durch Teamfähigkeit aus, sind belastbar und arbeiten gerne in einem kleinen Team.

Für detailliertere Informationen bitten wir Sie direkt die bezeichneten Ansprechpartner zu kontaktieren: Hauptabteilungsleiter Verkehrssicherheit, Beat Schüpbach (Telefon 061 926 39 00) oder den Stellvertreter Hanspeter Roth (Telefon 061 926 39 21).

Haben wir Ihr Interesse geweckt? Wir freuen uns auf Ihre Bewerbungsunterlagen. Bitte nennen Sie Ihre besonderen Interessen gemäss den in diesem Inserat aufgelisteten Vakanzen.

Kennziffer: **JPMD 02.0051**. Bewerbungsfrist: 19. September 2002. Den Bewerbungsbogen können Sie auf unserer Homepage direkt abrufen oder verlangen ihn bei der **Justiz-, Polizei- und Militärdirektion, Personaldienst, Rathausstrasse 2, Postfach, 4410 Liestal (Telefon 061 925 57 10, Fax 061 925 69 19 oder per E-Mail: Personaldienst@jpm.bl.ch)**.

Den Bewerbungsbogen und weitere Stellenausschreibungen finden Sie unter:
www.bl.ch/jobs



Jetzt einsteigen.

BauingenieurIn HTL/FH / BautechnikerIn TS (oder ähnliche Ausbildung)

Die Abteilung Instandhaltung Infrastruktur ist verantwortlich für die Anforderungsgerechte Instandhaltung und die Erneuerung unserer 165 km Gleis, 280 km Fahrleitung und der rund 630 Haltestellen. Für den Technischen Support mit 6 Mitarbeitenden suchen wir eine kundenorientierte, unternehmerisch und wirtschaftlich denkende Persönlichkeit. In unserer prozessorientierten Organisation sind Sie für interne Dienstleistungen und übergeordnete Aufgaben zuständig. Sie unterstützen die operativen Bereiche Gleisbau, Gleis- und Anlagenunterhalt in fachspezifischen Fragen der Gebiete Verfahrenstechnik, Gleis- und Tiefbau. Ein wesentlicher Teil Ihrer Aufgabe besteht in der AVOR, der Bearbeitung von Offerten und Vergaben sowie der Steuerung und Überwachung von anspruchsvollen Projekten. In dieser interessanten Funktion sind Sie für die Koordination der verschiedenen Aufgaben im Rahmen der Planung, termingerechten Umsetzung und Bauausführung zwischen der Projektleitung und den ausführenden Bereichen zuständig.

Diese vielseitige, anspruchsvolle und entwicklungsfähige Funktion erfordert eine HTL/FH-, TS- oder ähnliche Ausbildung, vorzugsweise im Bereich Gleis- oder Tiefbau. Erfahrung im Umgang mit Ämtern und Werken erleichtern Ihnen die Arbeit. Sie zeichnen sich durch Belastbarkeit und Leistungswillen aus. Im Weiteren besitzen Sie gute PC-Kenntnisse und Ihre Ausdrucksweise im schriftlichen Verkehr überzeugt bezüglich Stil und Aussagekraft. Eine systematische Arbeitsweise und Verhandlungsgeschick runden Ihr Profil ab.

Haben wir Ihr Interesse geweckt? So senden Sie bitte Ihre Bewerbungsunterlagen an Renata Traversa, VBZ Züri-Linie, Personalmanagement, Luggwegstrasse 65, Postfach, 8048 Zürich oder rufen Sie uns an unter Telefon 01 434 47 11.

E-Mail: renata.traversa@vbz.ch

Weitere Stellenangebote unter: www.vbz.ch

VBZ

Züri-Linie



Konstruktiver Ingenieurbau

Unsere Auftraggeberin ist eine bekannte Ingenieurgesellschaft mit 70 Mitarbeiter/innen. Ihre besonderen Stärken liegen im Hoch- und Industriebau, aber auch im allgemeinen Tiefbau wie Strassen- und Bahnbau. Zudem verfügt sie über einen ausgezeichneten Ruf im Segment Brückenbau. Für die Niederlassung im Raum Zürich suchen wir eine(n) initiative(n) qualifizierte(n)

dipl. Bauingenieur/in

Nach einer Übergangszeit übernehmen Sie die Führung des konstruktiven Ingenieurbaus und der Gruppe Tragkonstruktionen.

Sie haben eine Ausbildung als dipl. Bauingenieur/in und Freude an der Konstruktion. Sie bringen einige Jahre Erfahrung mit sowie den Wunsch, nicht nur Fach-, sondern auch Akquisitions- und Führungsaufgaben zu übernehmen. Sie suchen die aktive Beratung von Bauherrschaft und Architekt und arbeiten daran, Ihr Beziehungsfeld zu erweitern.

Niederlassungsleiter/in

Hier wird Ihnen eine interessante Aufgabe geboten, vorerst mit der selbstständigen Bearbeitung von Projekten in einem Team von qualifizierten Fachleuten. Bei Eignung übernehmen Sie die Leitung der Niederlassung Zürich und es steht Ihnen die Möglichkeit offen, als Partner in die gesamte Gruppe einzusteigen.

Wir freuen uns auf Ihre Bewerbung und geben Ihnen gerne weitere Informationen. Wenden Sie sich an Herrn Herbert Dietsche, M. Sc., dipl. Ing. ETH. Absolute Diskretion ist für uns selbstverständlich.

Confida Consulting AG

CH-9401 Rorschach
Signalstrasse 12
Postfach
CH-8024 Zürich, Postfach
Ramistrasse 25

Telefon 071 841 02 60
Telefax 071 841 04 14
Telefon 01 251 20 60
Telefax 01 251 12 16

Suchen Sie als **unternehmerisch denkende/r**

Architekt/in

eine Partner- und Teilhaberschaft an einem renommierten Architekturbüro?

Verfügen Sie über

- ein abgeschlossenes Studium als Architekt/in, mindestens auf Hochschul- oder Fachhochschul-Niveau?
- mindestens 5 Jahre Berufserfahrung in der eigenständigen Bearbeitung von Architektur-Projekten, idealerweise mit Schwergewicht auf Entwurf?
- Akquisitionskompetenz (entweder über das eigene Netzwerk oder durch Wettbewerbe)?
- Kompetenz und Erfahrung im Umgang mit CAD-Systemen?
- wenn möglich Führungserfahrung?
- unternehmerisches Denken und Handeln, Initiative, Engagement und gute soziale Kompetenz?
- das Idealalter zwischen 35 und 40/45 Jahren
- die Bereitschaft, sich in einem innovativen Unternehmen zu engagieren und möglichst rasch auch finanziell zu beteiligen

Dann sind Sie möglicherweise der/die gesuchte zukünftige

Geschäftsführer/in und/Partner/in

für ein bekanntes, gut eingeführtes und finanziell gesundes, kleineres Architekturbüro im Raum oberer Zürichsee.

Ihr zukünftiger Aufgabenbereich:

- Mitverantwortlicher Partner und Geschäftsführer (zusammen mit einem zweiten Partner/Besitzer)
- Verantwortung für die Akquisition von neuen Aufträgen (ca. für die Hälfte des Geschäftsvolumens)
- Verantwortung für und Begleitung von qualitativ hochwertigen Lösungen, von der Entwurfsplanung bis zur Bauoberleitung und Abrechnung
- Führen der entsprechenden Projektteams
- Berufliche Weiterentwicklung im Bereich der persönlichen Interessen, Kompetenzen und Präferenzen

Sind Sie interessiert? Herr P. Bähler gibt Ihnen gerne weitere Auskünfte in der von Ihnen gewählten Form und freut sich über Ihre Bewerbung. Volle Diskretion wird zugesichert.

RESKOM

Peter Bähler, lic. oec., Winzerstr. 11, CH-8049 Zürich,
Tel. 01 342 28 10, Fax 01 342 28 40, email: info@reskom.ch
Unternehmens-, Führungs- und Personalberatung,
Kommunikationstraining, Coaching

Führung der Niederlassung Zentralschweiz

Unsere Auftraggeberin ist ein unabhängiges Ingenieurbüro mit dem Schwergewicht der Tätigkeit im Bereich Verkehr, Industrie und Umwelt. Sie beschäftigt gegen 100 Mitarbeiter an verschiedenen Standorten in der Schweiz, welche vorwiegend in der Projekt- und Bauleitung des Nationalstrassen-, Spezialtief-, Wasser- und Tunnelbaus und der Bauwerkserhaltung tätig sind. Die Stärken der Firma basieren auf kundenorientierten und interdisziplinären Gesamtleistungen. Um die künftigen Herausforderungen bewältigen zu können, suchen wir Sie als kontaktfreudigen und vielseitig interessierten

Bauingenieur ETH/FH

personal|sigma

Ihr Aufgabengebiet: Sie führen die Niederlassung und tragen dabei die operative Verantwortung für die Marktbearbeitung, Akquisition, Kalkulation, Offertwesen bis hin zur Leitung der Projektierung und Bauleitung. Sie stehen in engem Kontakt mit Planern, Bauherren, Architekten und erbringen dabei eine professionelle Dienstleistung. Unterstützt werden Sie von einem eingespielten Team vor Ort sowie vom Mutterhaus.

Ihr Profil: Dipl. Bauingenieur ETH/FH mit fundierter Praxis, vorzugsweise aus dem Tiefbau und evtl. Tunnelbau. Persönlich sind Sie ein Machertyp, innovativ, einsatzfreudig und belastbar. Sie sind kommunikationsfreudig, offen im Umgang mit den verschiedensten Anspruchsgruppen und interessiert, die Niederlassung effizient und wirtschaftlich erfolgreich zu führen und ein Beziehungsnetz aufzubauen.

Ihre Perspektiven: Wir bieten Ihnen eine sehr selbstständige Herausforderung in einem bekannten Ingenieurbüro. Sie können sich persönlich und fachlich weiterentwickeln und genießen grossen Handlungsspielraum und weitreichende Kompetenzen. Für weitere Fragen steht Ihnen Herr R. Kieliger gerne zur Verfügung. Diskretion ist selbstverständlich. Gerne erwarten wir Ihre Kontaktnahme in der von Ihnen bevorzugten Form.

Personal Sigma Luzern

Tribschenstrasse 14, 6002 Luzern, Telefon 041 368 15 15
ps-luzern@personal-sigma.ch, www.personal-sigma.ch

108-160212

MIGROS-GENOSSENSCHAFTS-BUND



Im Direktionsbereich **Bauwesen** des Migros-Genossenschafts-Bundes werden Hochbauprojekte für die verschiedenen Unternehmen der Migros-Gruppe in den Bereichen Detailhandel, Produktion, Verwaltung und Gastronomie bearbeitet.

Zur Ergänzung unseres Mitarbeiterstabes suchen wir eine/n jüngere/n

ARCHITEKT-/IN ALS PROJEKTLÉITER-/IN

In dieser vielseitigen Funktion leiten Sie den Planungs- und Realisationsprozess von Hochbauten (Schwergewicht Detailhandel), wobei Führungsqualitäten und unternehmerisches Handeln erforderlich sind. Sie sind eine leistungsorientierte und kooperationsfähige Persönlichkeit, die dank hoher fachlicher Kompetenz den Qualitätsansprüchen unserer Auftraggeber gerecht wird und mit Ihrer natürlichen Autorität eine optimale Zusammenarbeit mit internen und externen Kunden gewährleistet. Sie haben ein Studium in Architektur abgeschlossen und konnten

bereits mehrjährige Berufserfahrung mit Projektleitungs- und Führungsaufgaben in Architekturbüros oder in Generalunternehmen sammeln. Sie arbeiten gerne in einem Team, bringen fundierte PC-Anwenderkenntnisse (MS-Office) mit und sprechen sehr gut Französisch.

Wir bieten Ihnen ein anspruchsvolles, vielseitiges und breites Aufgabenspektrum mit Spielraum für Eigeninitiative. Sie haben die Gelegenheit, Ihre Qualitäten mit grosser Selbstständigkeit und Engagement einzusetzen. Haben wir Ihr Interesse geweckt? Dann senden Sie bitte Ihre vollständigen Bewerbungsunterlagen z. Hd. Herrn L. Pillard, Bereichspersonalleiter.

MIGROS-GENOSSENSCHAFTS-BUND

Personelles MGB
Limmatstrasse 152
8031 Zürich
Email: luc.pillard@mgb.ch

MIGROS

Weitere Stellen finden Sie unter www.migros.ch

Romanshorn am Bodensee ist eine attraktive Gemeinde mit rund 9300 Einwohnern. In unserer Bauverwaltung, einem lebhaften Betrieb mit den Aufgabenbereichen Tiefbau, Hochbau, Planungen, Umwelt und Liegenschaften suchen wir eine fachlich ausgewiesene, freundliche und dienstleistungsorientierte Persönlichkeit als

Bauverwalter/Bauverwalterin

Hauptaufgaben sind:

- Technische und personelle Führung der gesamten Bauverwaltung;
- Bereichsleitung Hoch- oder Tiefbau;
- Fachliche Begleitung kommunaler Planungen;
- Erstellung Baubudget und Budgetkontrolle;
- Mitwirkung in Fachkommissionen;
- Koordination der verschiedenen Verfahrensabläufe;
- Administrative Aufsicht über Werkhof, Seebad und Gemeindehafen.

Zu Ihrer tatkräftigen Unterstützung steht Ihnen ein kompetentes Team in der Bauverwaltung und im Werkhof zur Verfügung.

Anforderungen

Wir können diese verantwortungsvolle und vielseitige Stelle einem Bau- oder Kulturingenieur, Siedlungsplaner oder Architekten mit abgeschlossenem Studium ETH oder FH/HTL anbieten. Je nach Ausbildung leiten Sie den Bereich Tiefbau oder Hochbau. Als enger Mitarbeiter von Gemeinderat, Baukommission und Gemeindeammann, als Verbindungsperson zu Ingenieuren, Architekten und kantonalen Amtsstellen sowie als Vorsteher einer bedeutungsvollen Abteilung (Bauverwaltung und Werkhof) müssen Sie über eine breite, mehrjährige Praxis und Führungserfahrung verfügen. Gewandtheit im mündlichen und schriftlichen Ausdruck sowie angenehme Umgangsformen sind selbstverständlich.

Wir bieten Ihnen einen interessanten Aufgabenbereich innerhalb unserer Verwaltung sowie zeitgemässe Anstellungsbedingungen. Der Stellenantritt erfolgt nach Vereinbarung. Weitere Auskünfte erteilen Ihnen Gemeindeammann Max Brunner, Tel. 071 466 83 40 oder Bauverwalter Notker Schmid, Tel. 071 466 83 70.

Bewerbungen sind mit den üblichen Unterlagen bis **15. September 2002** an die Gemeindekanzlei, Postfach 239, 8590 Romanshorn 1, zu richten.

Wir suchen eine(n) MitarbeiterIn für

BAULEITUNGEN

mit Erfahrung im Devisieren
mit Freude an der Ausführung von anspruchsvollen Projekten
mit Interesse an Teamarbeit
mit Engagement

Bitte senden Sie Ihre Bewerbungsunterlagen an:

Rene Stoos dipl. Arch. ETH SIA BSA
Baslerstrasse 40
5200 Brugg

Für die Weiterbearbeitung und Realisation von Wettbewerbserfolgen sowie für weitere anspruchsvolle Projekte suchen wir zur Ergänzung unseres Teams

ArchitektIn HTL oder ETH

mit CAD-Erfahrung (Messerli Elite/ArchiCAD)

SekretärIn (Teilzeitstelle 60%–80%)

mit Erfahrung im Bauwesen

Eintritt sofort oder nach Vereinbarung, schriftliche Bewerbungsunterlagen an:

GMT Architekten Luzern, Architekturbüro HTL/SWB/SIA,
Alpenquai 4, 6005 Luzern

Wir suchen zur Verstärkung unseres Teams eine(n)

Bauzeichner(in)/Bautechniker(in) mit guten EDV-Kenntnissen

für die Projektbearbeitung im Bereich des Facility-Managements.

Anforderungen:

Gute Kenntnisse und Erfahrungen im Umgang mit CAD-Daten(AutoCAD)
Wenn möglich Erfahrung in der Erstellung von VB/VBA-Programmen
Kenntnisse in der Nutzung von Datenbanken (MS-ACCESS, SQL-Server)
Kenntnisse in der Nutzung von MS/VISIO sind von Vorteil.

Wir bieten:

Interessante Aufgaben
Arbeit in einem innovativen Team mitten in der Stadt Zürich
Gute Entwicklungsmöglichkeiten

Wir freuen uns auf Ihre schriftliche Bewerbung.

digital-graphics

Digital-Graphics AG, Mühlehalde 27, 8032 Zürich



Ingenieurbüro für bauliche Anlagen
Abt. des Departementes der Industriellen Betriebe der Stadt Zürich



Machen Sie sich ein Bild von uns:

Wir sind ein mittelgrosses Ingenieurbüro in der Nähe des Zürcher Hauptbahnhofes. Im Bau und der Instandhaltung von Wasserkraftanlagen, dem Untertagebau und allgemeinen Tiefbau haben wir einiges zu bieten. Wir verfügen über moderne Arbeitshilfsmittel im EDV- und CAD-Bereich und sind ISO 9001 zertifiziert.

Auch wir haben ein Bild von Ihnen:

Dipl. Bauingenieur/ Bauingenieurin ETH/FH

Sie sind Absolvent oder Absolventin der ETH oder einer Fachhochschule und haben sich einige Berufspraxis vorzugsweise im Wasserbau und der zugehörigen Hydraulik angeeignet. Daneben sind Sie offen und bereit, auch in neue Tätigkeitsgebiete einzusteigen.

Wichtig sind uns aber auch Eigenschaften, die nicht in Ihren Schulzeugnissen stehen: am besten passen Sie zu uns, wenn Sie gerne selbständig und dennoch teamorientiert arbeiten wollen, beweglich, zuverlässig und kommunikationsfähig sind.

Um diese Position geht es:

Im Rahmen unserer personellen Ablösungsplanung fehlt uns ein jüngerer Kollege oder Kollegin zur Übernahme von Aufträgen in der Planung, Projektierung und Ausführung sowie der Projektleitung. Auch Sonderaufgaben nicht alltäglicher Art warten auf Sie. Ein bewährtes kollegiales Team steht Ihnen zur Seite. Durch eine gezielte Weiterbildung können Sie Ihr Wissen erweitern und vertiefen. Selbstverständlich entsprechen die fortschrittlichen Anstellungsbedingungen den Anforderungen, die wir an Sie stellen.

Diese Gelegenheit sollten Sie sich nicht entgehen lassen!

P. Stöckli oder Dr. F. de Vries beantworten gerne Ihre Fragen über Tel. 01 216 50 03. Ihre vollständige Bewerbung senden Sie bitte an:

IBA Ingenieurbüro für bauliche Anlagen
Abt. des Departementes der Industriellen Betriebe der Stadt Zürich
Beatenplatz 2, Postfach
8023 Zürich

Wir freuen uns darauf.

Liebe Baufachleute, kalkulieren Sie unsere Projekte

Um die Kostensicherheit in allen Phasen unserer Projekte erreichen zu können, suchen wir zur Ergänzung unseres Kalkulatorenteam eine/n

Kostenplaner/-in

Nach gründlicher Einarbeitung unterstützen Sie selbstständig unsere Projektteams beim Erarbeiten von Kosten- und Ertragsberechnungen und erstellen Gesamtofferten für Neu- und Umbauten.

Wenn

- Sie bereits Erfahrung in der Kalkulation von Bauprojekten gesammelt haben
- Sie auch in hektischen Zeiten die Übersicht behalten
- Sie für Ihre Projekte Verantwortung übernehmen wollen und vernetzt denken
- Sie die Arbeit in selbstständigen Projektteams schätzen

dann freuen wir uns über Ihre Bewerbung.

Peikert Contract AG lebt eine zeitgemässe, unkomplizierte Firmenkultur mit kurzen Entscheidungswegen und legt grossen Wert auf eigenverantwortliches Denken und Handeln. Wenn Sie in unserem innovativen Zuger Unternehmen den Erfolg aktiv mitgestalten wollen, dann freuen wir uns auf Ihre Bewerbung zuhänden Ursula Leutert.

Peikert Contract AG
Industriestrasse 22
6302 Zug
Telefon 041/726 66 11
www.peikert.ch
info@peikert.ch

Peikert:
WIE GEPLANT

DIVERSES

Ingenieurbüro bietet folgende Leistungen an:

Rohrspannungsanalyse und Festigkeitsberechnungen im Behälter- und Rohrleitungsbau in der ganzen Schweiz

Interessenten melden sich unter Chiffre K 88513 B Künzler-Bachmann Medien AG, Postfach, 9001 St.Gallen.

Architekturaufträge:

Wir akquirieren – Sie führen aus

Wir suchen für unsere privaten Bauherren in der ganzen Deutschschweiz noch 5 flexible Architekturbüros/Klein-Gu mit Schwerpunkt Ausführung zur Übernahme von Werkverträgen für freistehende Eigenheime.

Auch eine Chance für Jungunternehmer mit regionalem Bezug zu Behörden und Unternehmen!

Sind Sie an einer langfristigen Zusammenarbeit mit einer ambitionierten, erfolgreichen Hausanbieterin interessiert, so kontaktieren Sie uns unter Chiffre G033-624176, an Publicitas AG, Postfach 2731, 8022 Zürich.

Gute Projektarbeit macht Spass

Nachhaltige Handlungskompetenz durch professionelles

System- und Projekt-Coaching Integrative Prozessberatung

zur Unterstützung und Begleitung Ihrer Entwicklungs- und Umsetzungsprojekte durch verbesserte Projektkultur. Informationen erteilt Ihnen gerne Susanna Sacchetti.

Sacchetti Partner GmbH, Coaching und Consulting
Im oberen Boden 19, CH-8049 Zürich
Tel. 01 341 30 48, info@sacc-partner.ch

in good company



Wir investieren in Wohnliegenschaften



**Fertiggestellte Bauten
ab Fr. 6 Mio. mit
Hauptnutzung Wohnen**

**Wir freuen uns
auf Ihr Angebot**

Basler Versicherungen
Hypothesen/Immobilien
Lautengartenstrasse 6
Postfach, 4002 Basel
Tel. 061 285 82 11,
Fax 061 285 90 10

Gemeindeverwaltung 8103 Unterengstringen

Ausschreibung Projektwettbewerb Neubau Gemeindezentrum in Unterengstringen

Ausschreibende Stelle

Politische Gemeinde Unterengstringen
Korrespondenzadresse:
Gemeindeverwaltung, Weiningerstrasse 50,
8103 Unterengstringen

Gegenstand und Umfang der Aufgabe

Projektwettbewerb (BKP 291) für Neubau eines Gemeindehauses mit zusätzlichen Räumen für Kirche und Schule und einer Parkgarage.

Verfahrensart

Es handelt sich um einen Projektwettbewerb im selektiven Verfahren gemäss §10 der Submissionsverordnung.

Bezug des Wettbewerbsprogrammes

Das Wettbewerbsprogramm kann unter Beilage eines adressierten und frankierten Briefumschlags C4 bei der Gemeindeverwaltung, Weiningerstrasse 50, 8103 Unterengstringen, schriftlich bestellt werden.

Präqualifikation

Fachleute, welche am Projektwettbewerb teilnehmen möchten, müssen ihre Bewerbung bis spätestens 24.09.2002 bei der Gemeindeverwaltung Unterengstringen einreichen. Die Bewerbung darf neben dem Präqualifikationsformular höchstens zwei einseitig bedruckte Seiten im Format A3 (oder 4 Seiten A4) umfassen.

Auswahl der Teilnehmenden

Eine Jury wird aus den eingegangenen Bewerbungen 5–7 Architekten/Planer auswählen und zur Teilnahme einladen. Die Bewerber haben ihre Eignung für die Teilnahme am Projektwettbewerb aufgrund eines Leistungsausweises bei der Projektierung/Realisierung von ähnlichen anspruchsvollen Bauaufgaben aufzuzeigen. Im Interesse der Förderung junger Fachleute kann die Jury zusätzlich 1–2 Architekten/Planer mit wenig Erfahrung einladen.

Termine

Bezug der Bewerbungsunterlagen ab 06.09.2002.
Frist zur Einreichung der Bewerbungen:
Montag, 30.09.2002, 15.00 Uhr in der Gemeindeverwaltung Unterengstringen abgeben.
Auswahl der Teilnehmenden: Anfang
Oktober 2002
Abgabe der Wettbewerbsunterlagen: Ende Oktober 2002
Abgabe der Wettbewerbsarbeiten: Mitte Januar 2003

Verfahrenssprache

Deutsch

Rechtsmittel

Gegen diese Ausschreibung kann innert 10 Tagen, von der Publikation an gerechnet, beim Verwaltungsgericht des Kantons Zürich, Militärstrasse 36, 8004 Zürich, schriftlich Beschwerde eingereicht werden. Die Beschwerdeschrift ist im Doppel einzureichen, sie muss einen Antrag und dessen Begründung enthalten. Die angerufenen Beweismittel sind genau zu bezeichnen und soweit möglich beizulegen.

L P M

LPM AG
Labor für Prüfung und
Materialtechnologie
Tannenweg 10
5712 Beinwil am See
Telefon 062 771 55 55
Telefax 062 771 55 64
admin@lpm.ch

Ihre Zufriedenheit
Qualitätsdienstleistungen zum günstigen Preis: schnell - zuverlässig - souverän.

ist unsere beste Werbung

Professionelle und präzise Diagnosen bei Bauinstandsetzungen.

seit über 30 Jahren

Industrie-Böden

z.B.

EUBOROC

der umweltgerechte Magnesiabelag
in vielen warmen Farben

nach **24 Stunden**

mit schweren Lasten und intensivem Rollverkehr
ausserordentlich hart

voll belastbar

darum unübertroffen für
Fabrikationsräume
Industrieallen
Lagerhallen
Fahrbahnsanierungen
etc.

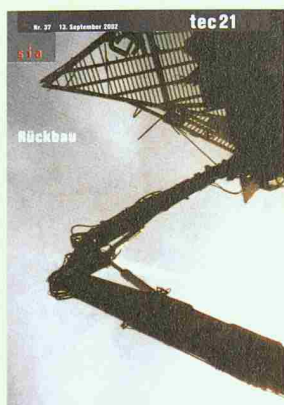


Euböolithwerke AG

Fugenlose Böden
Unterlags-Bödenbeläge

Tannwaldstrasse 62
4601 Olten
Telefon 062 - 296 33 33
Telefax 062 - 296 33 37

400



Vorschau Heft 37, 13. September 2002

Beat Kämpfen

A. Seemann, F. Schultmann,
O. Rentz

Peter Staub

Eliane Weber

**Nachhaltiger Umbau eines Wohn- und
Gewerbehauses in Zürich Höngg**

**Baustoffrecycling: Kostensenkung durch
Kopplung von Demontage, Sortierung
und Aufbereitung**

Rückbau: Baustoffrecycling planen

Die Expo, der Verkehr und das Schilf

IM GLEICHEN VERLAG ERSCHEINT

Tracés
Rue de Bassenges 4
1024 Ecublens
Telefon 021 693 20 98, Fax 021 693 20 84

Tracés 15/16

Robert Silman
Fallingwater - La restauration d'un
emblème du patrimoine américain

R. Ryser, J.-C. Badoux
Les galets de Neuchâtel: une structure
avant-gardiste pour Expo.02