

Zeitschrift: Tec21
Herausgeber: Schweizerischer Ingenieur- und Architektenverein
Band: 128 (2002)
Heft: 36: Wasserkraft

Wettbewerbe

Nutzungsbedingungen

Die ETH-Bibliothek ist die Anbieterin der digitalisierten Zeitschriften auf E-Periodica. Sie besitzt keine Urheberrechte an den Zeitschriften und ist nicht verantwortlich für deren Inhalte. Die Rechte liegen in der Regel bei den Herausgebern beziehungsweise den externen Rechteinhabern. Das Veröffentlichen von Bildern in Print- und Online-Publikationen sowie auf Social Media-Kanälen oder Webseiten ist nur mit vorheriger Genehmigung der Rechteinhaber erlaubt. [Mehr erfahren](#)

Conditions d'utilisation

L'ETH Library est le fournisseur des revues numérisées. Elle ne détient aucun droit d'auteur sur les revues et n'est pas responsable de leur contenu. En règle générale, les droits sont détenus par les éditeurs ou les détenteurs de droits externes. La reproduction d'images dans des publications imprimées ou en ligne ainsi que sur des canaux de médias sociaux ou des sites web n'est autorisée qu'avec l'accord préalable des détenteurs des droits. [En savoir plus](#)

Terms of use

The ETH Library is the provider of the digitised journals. It does not own any copyrights to the journals and is not responsible for their content. The rights usually lie with the publishers or the external rights holders. Publishing images in print and online publications, as well as on social media channels or websites, is only permitted with the prior consent of the rights holders. [Find out more](#)

Download PDF: 29.01.2026

ETH-Bibliothek Zürich, E-Periodica, <https://www.e-periodica.ch>

Auftraggeber, Betreuer

Objekt, Aufgabe, Volumen

Verfahren, Preissumme

Wettbewerbe

Land Niedersachsen, vertreten durch das Staatliche Baumanagement Celle
Betreuung: Kiefer und Kiefer Architekten, Burgstrasse 8, D-31157 Sarstedt,
Tel. +49 5066 2332, Fax 61083

Neukonzeption Gedenkstätte Bergen-Belsen (D)

Ideen- und Realisierungswettbewerb,
2-stufig
Preissumme: 110 000 Euro

Lower Manhattan
Development Corporation, One Liberty Plaza, 20th Floor, New York, NY 10006,
Tel. (212) 9 62 23 00, Fax 9 62 24 31, InfoLMDC@empire.state.ny.us

Neugestaltung Ground Zero, New York

Ideenwettbewerb selektiv mit fünf Teilnehmenden
Entschädigung: 40 000 \$ je Teilnehmer

Polnischer Architektenverband (SARP), Sektion Krakau
Informationsbüro: Pl. Szczepanski 6, PL-31011 Krakow,
Tel. +48 12/422 75 40, Fax 429 36 46, biennale@sarp.krakow.pl

«Weniger Ideologie, mehr Geometrie», Krakau Ideen und Visionen für die Gestaltung öffentlicher Räume im Krakauer Stadtteil Nowa Huta

Ideenwettbewerb anlässlich der 9. Internationalen Architekturbiennale in Krakau
vom 11. bis 13. Oktober 2002

NEU Einwohnergemeinde Oensingen
Bauverwaltung, Hauptstrasse 2, 4702 Oensingen
Tel. 062 388 05 30, Fax 388 05 34, j.hunziker@oensingen.ch

Kooperative Planung «Leuenfeld», Oensingen SO Planungsstrategie mit Richtplancharakter als Grundlage für die Zonierung, Erschliessung und allfällige Landumlegung

Ideenwettbewerb selektiv mit drei Teams
Preissumme: 70 000 Fr.

Politische Gemeinde Unterengstringen
Gemeindeverwaltung, Weingerstrasse 50, 8103 Unterengstringen

Gemeindezentrum Unterengstringen ZH

Projektwettbewerb selektiv mit 5 bis 7 Teilnehmenden

NEU Gemeinde Arth
Bausekretariat Arth, Rathaus, 6415 Arth

Schulanlage Zwiggarten, Art SZ Erweiterung um 4 Klassenzimmer, 2 Gruppenräume, Doppelturnhalle und Aula

Projektwettbewerb selektiv mit maximal 7 Teilnehmenden

Etat de Genève et Confédération helvétique
Secrétariat: Atelier d'architecture 3BM3, Carmelo Stendardo, rue des
Maraichers 8, 1205 Genève

Maison de la paix, Genève

Concours de projets à deux degrés, procédure sélective

Fondation Donatella Mauri, EMS la NAZ
Ch. de la Naz 39, case postale 412, 1052 Le Mont-sur-Lausanne,
tél. 021 652 27 43, fax 652 27 77

Etablissement médico-social Romanel-sur-Lausanne VD coût des travaux: 7 000 000 fr.

Concours de projet, procédure ouverte
montant des prix: 100 000 fr.

NEU Nordtangente Kunsttangent (NT-KT)
c/o Erziehungsdepartement Basel, Ressort Kultur, Postfach, 4001 Basel
Tel. 079 546 95 25 (Daniel Baumann), kunsttangent@bs.ch

«Gestalten Sie einen Kreisel!», Basel Künstlerische Gestaltung Innenbereich Kreisel Mauerstrasse- Riehenring; Kostenrahmen: 70 000 Fr.

Gestaltungswettbewerb offen
Preissumme: 10 000 Fr.

Gemeinde Zuzgen
Betreuung: Kohli und Partner, Kommunalplan AG, Gewerbering 12,
5610 Wohlen

Gemeindebauten Zuzgen AG

Studienauftrag selektiv (Skizzenpräqualifikation) mit mindestens drei Teilnehmenden

Durchführungsgesellschaft Grenzüberschreitende Gartenschau 2006
Betreuung: Landschaftsarchitekt R. Böhringer, Markgrafenstrasse 9, 95680 Bad
Alexandersbad, Tel. 09232 70544, Fax 70648, boehringer.land-arc@t-online.ch

Grenzüberschreitende Gartenschau Marktredwitz und Cheb (Eger)

Landschaftsplanerischer und städtebaulicher Ideen- und Realisierungswettbewerb
Preissumme: 82500 Euro

Commune de Thônex
chemin du Bois-des-Arts, 1226 Thônex. tél. 022 869 39 00, fax 869 39 01,
info@thonex.ch

Ecoles Tronchet et de Marcelly, Thônex GE réconstruction partielle ou totale d'un groupe scolaire complet, de locaux annexes, d'une école de musique

Concours de projet à deux degrés,
procédure ouverte
montant des prix: 180 000 fr.

Architecture for Humanity

HIV/Aids-Behandlungsmobil für Afrika

Ideenwettbewerb

Auch unter: www.sia.ch/wettbewerbe

Sie haben ein Recht auf Sparen

BauPlus

Software für Bauadministration

Heiniger & Partner AG, Hofstr.96a, 8620 Wetzikon 1
Tel. 01 934 43 11 Fax 01 932 34 77 info@heiniger.ch www.heiniger.ch

MGB BauCAD

Schweizer CAD - Software für das Baugewerbe

MGB DATA AG

Beispiele:

Hochbau (Schalung+Bewehrung+Stahlbau)
inkl. AutoCAD LT 2002
Komplett für CHF 5'500.--

Tiefbau (inkl. Grundmodul)
inkl. AutoCAD LT 2002
Komplett für CHF 4'000.--

**! NEU !
mit DGM**

Damit Ihre Pläne nicht erst um 5 vor 12 fertig sind!

Gratis Schnupperkurse

Für Interessenten, die nicht "die Katze im Sack" kaufen
wollen. Unverbindlich. Termine nach Vereinbarung.

autodesk
authorized dealer

alle Preisangaben exkl. 7.6% MwSt.

Neuhofstrasse 6
CH - 8630 Rüti ZH
Tel. 055 260 10 11
Fax. 055 260 10 12

Sägenstrasse 68
CH - 7000 Chur
Tel. 081 250 56 46
Fax. 081 250 56 48

www.mgbdata.ch
info@mgbdata.ch

Preisgericht	Zielgruppe	Bemerkungen	Termine	
Fachpreisgericht: S. Burrl, W. Ehlers, J. Friedrich, H. Göritz, K. Humpert, D. Nordmann-Hädicke, D. Valentien, J. Wolschke-Bulmahn	Arbeitsgemeinschaften aus Architekten und Landschaftsarchitekten	Auslobungstext online unter http://wettbewerb.bergen-belsen.de	10.09.02 28.01.03	(1. Stufe) (2. Stufe)
keine Angabe	Architekten, Landschaftsarchitekten, Städteplaner	Bewerbungsunterlagen / Fragebogen unter www.renewnyc.com	16.09.02	(Bewerbung)
keine Angabe	international	Weitere Informationen online unter www.sarp.krakow.pl	16.09.02	(Abgabe)
keine Angabe	Teams aus den Bereichen Architektur und Städtebau mit Sitz in der Schweiz	Bewerbungsformular per E-Mail (gemeindekanzlei@oensingen.ch) bestellen	20.09.02 17.01.03	(Bewerbung) (Abgabe)
keine Angabe	Architekten / Planer	Programm schriftlich bestellen unter Beilage eines frankierten Rückantwort-couverts C4	24.09.02 Jan. 03	(Bewerbung) (Abgabe)
keine Angabe	Architekten mit Erfahrung in der Ausführung ähnlicher Projekte mit Sitz in der Schweiz oder Vertragsstaat des Gatt/WTO		27.09.02 31.01.03	(Bewerbung) (Abgabe)
Architectes: J. Blumer, Berne; F. Boschetti, Lausanne; U. Brauen, Lausanne; Ch. Exquis, Genève; A. Furrer, Berne; B. Giovanoli, Genève; M. Ruffieux, Ville de Genève	Architectes établis en Suisse ou dans un Etat signataire de l'accord OMC	Programme sur demande par e-mail: maisondelapaix@geneva-link.ch	27.09.02 08.11.02 April 03	(Anmeldung) (1. Stufe) (2. Stufe)
Membres professionnels: F. Baldy-Moulinier, EMS; J.-L. Rivier, Lausanne; P. Tanari, Genève; Ch. Thibaud-Zingg, Yverdon-les-Bains; J.-D. Urech, Romanel-s.-Lausanne	Groupes formés obligatoirement d'un architecte et d'un ingénieur civil établis en Suisse ou pays signataire de l'accord OMC	programme en format pdf sur www.marchés-public.vd.ch (rubrique «brèves»)	30.09.02 15.11.02	(Anmeldung) (Abgabe)
Auftraggeber: Peter Bläuer, Raymonde Sauvé, Fritz Schumacher. Externe Experten: Philippe Cabane, Hans Gerber, Jürg Stäubli, Christina Végh, Vertreter Quartiersekretariat	Fachleute und interessierte Laien ohne regionale Einschränkung	Jurierung erfolgt öffentlich	18.10.02	(Abgabe)
Sachpreisgericht: Kim, Büchler, Kiefer-Civelli, Pfarrer, Reinle, Widmer, Bider, Zemp und Vereinsverteter Fachpreisgericht: Guignard, Gerber, Kohli	Architekten	Ausschreibungsunterlagen gegen Beilage von 50 Fr. beim Betreuer	18.10.02 10.01.03	(Bewerbung) (Abgabe)
Aufmkolk, Nürnberg; Brenner, Landshut; Landbrecht, München; Sandeck, München; Mal-Gebhard, München; Röntz, Berlin; Stracke München; Voss, München	Arbeitsgemeinschaften aus Landschaftsarchitekten (federführend) mit Architekten oder Stadtplanern; EWR, WTO, Tschechien	Wettbewerbsunterlagen beim Auslober	22.10.02	(Abgabe)
Membres professionnels: C. Stenardo, M. P. Tanari, Ch. Exquis, S. Nemec-Piguet, M. Rampini, H. Kikuchi	Architectes établis en Suisse ou dans un Etat signataire de l'accord OMC		01.11.02 07.03.03	(1. Stufe) (2. Stufe)
u. a. Shigeru Ban	international	Ausführliche Informationen unter www.architectureforhumanity.org	01.11.02	(Abgabe)
Der Verlag übernimmt keine Haftung für die Richtigkeit oder Vollständigkeit der Angaben in der Rubrik Wettbewerbe				

Fassaden **schutz**
zum **Nulltarif**

Fassadenbekleidungen werden durch Sonne, Wind, Wasser, Temperaturschwankungen und andere Einflüsse stark beansprucht. Fassadenplatten «Eternit» widerstehen solchen Einwirkungen problemlos und dauerhaft – jahrein, jahraus.

Eine Bekleidung mit Fassadenplatten «Eternit» ist der beste und kompromisslose Schutz für jede Gebäudestruktur aus Holz oder Stein, ob Alt oder Neu. Schutz über Jahrzehnte – ohne aufwändige, ständig wiederkehrende Wartungsarbeiten – sozusagen zum Nulltarif.

Eternit AG, 8867 Niederurnen
Telefon 055 617 11 11
Fax 055 617 12 71

Eternit SA, 1530 Payerne
Telephone 026 662 91 11
Fax 026 662 92 02

www.eternit.ch

Eternit

Mehr Fassade fürs Geld.

WETTBEWERBE

Auftraggeber, Betreuer

Objekt, Aufgabe, Volumen

Verfahren, Preissumme

Wettbewerbe

NEU Stadt Köln, Amt für Stadtentwicklung, mit S. Voggenreiter und O. Pesch Betreuung: Kirsten Wengmann Projektmanagement, Thalkirchner Strasse 81, Kontorhaus 2, Büro 328, 81371 München	Nachlux 2003, Köln (D) Beleuchtungskonzepte für die öffentlichen Bereiche eines Wohnhauses	Nachwuchswettbewerb für innovatives Lichtdesign
Arbeitskreis für textile Architektur, c/o Messe Frankfurt GmbH, Ludwig-Erhard-Anlage 1, D-60327 Frankfurt, Tel. +41 69/7575-6902 oder 7575-6710, Fax 7575-6541, textile-architecture@messefrankfurt.com	Textile Strukturen für neues Bauen Bauen mit Textilien oder textilmarmierten Werkstoffen	Studentenwettbewerb

Preise

Messe Frankfurt Betreuung: Ingo Schrader, Spohrstrasse 33, 60318 Frankfurt am Main, Tel. +4169 154095-5, Fax 154095-95, i.schrader@t-online.de	Architecture & Technology Award	Gesamtpreissumme: 75000 Euro
Deutsche Shell Sabine Balser, Tel. +4940 6324 6409	She-Study Award Förderpreis der deutschen Shell	8000 Euro
KME Osnabrück	Tecu Architecture Award 2002	Gesamtpreissumme: 25 000 Euro

Auch unter: www.sia.ch/wettbewerbe

SCHWEIZER BAUPRODUKTE-INDEX

Das multimediale Bauprodukte- und
Hersteller-Verzeichnis.

Bestellen Sie jetzt das kostenlose
Nachschlagewerk 2002.

MVB ▶▶▶ BAUMARKETING

Rütistrasse 22, 8952 Schlieren
Tel. 01 738 51 51, Fax 01 738 52 00, E-Mail: info@mvs.ch



Preisgericht**Zielgruppe****Bemerkungen****Termine**

keine Angabe

Studierende und Absolventen (Abschluss
nach 31.12.1999)Unterlagen auf Anforderung beim Betreuer:
Tel. +4989 76 77 38 24, Fax 76 77 38 25,
KWengmann@t-online.de15.11.02 (Anmeldung)
06.12.02 (Abgabe)W. Sobek (Vorsitz), Stuttgart; H. Léon, Berlin; M. Mimram,
Paris; M. Sauerbruch, Berlin; B. van Berkel, Amsterdam;
J.-L. Mateo, Barcelona, Michael Jänecke, FrankfurtStudierende der Fachrichtungen Architek-
tur und Bauingenieurwesen sowie Berufs-
anfänger mit Abschluss nach dem 1.1.2002Ausschreibungsunterlagen unter
www.textile-architecture.com20.01.03–31.01.03
(Einreichen der Arbeiten)Projekte, die exemplarisch architektonische
Gestaltungsleistung mit innovativer
Ingenieurleistung verbinden

Ausschreibungsunterlagen beim Betreuer

30.09.02 (Abgabe)

keine Angabe

Studienarbeiten rund um Mineralöl, Erdgas,
Chemie und erneuerbare Energien, nicht
älter als 2 Jahre von jungen ForscherinnenNäheres online unter
www.shell-she-study-award.net

30.09.02 (Abgabe)

u.a. Francine Houbon

Projekte, die seit dem Jahr 2000 unter Ver-
wendung des Baustoffes Tecu in Europa
entstanden sindAlle Informationen unter www.tecu.com

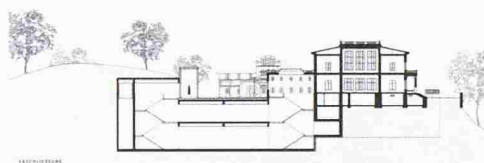
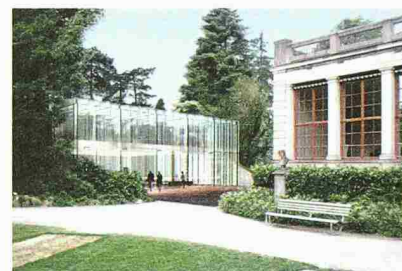
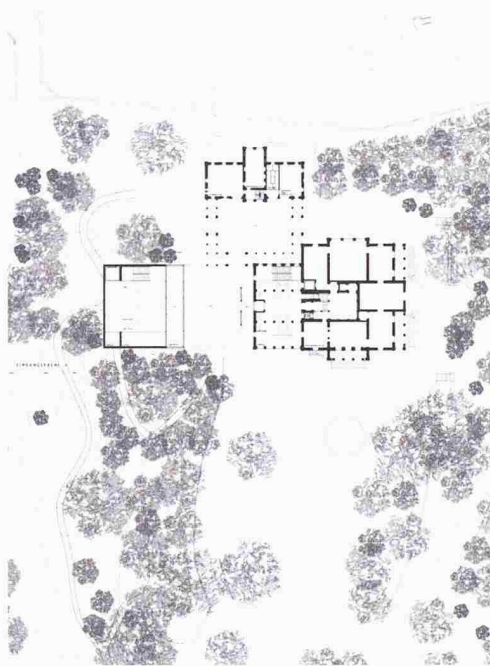
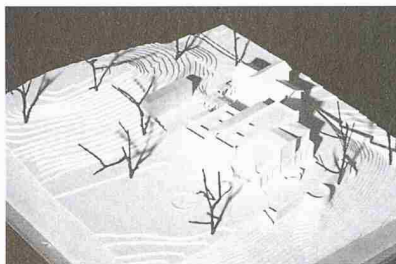
31.10.02 (Abgabe)

Der Verlag übernimmt keine Haftung für die Richtigkeit oder Vollständigkeit der Angaben in der Rubrik Wettbewerbe

3D-Simulationen für anspruchsvolle Architekturprojekte,
Planung und Immobilienmarketing

www.visualisierung.ch

MATHYS-AGV - Technopark Zürich
Verlangen Sie unsere Dokumentation:
Tel. 01-445 17 55 / info@visualisierung.ch



Zur Weiterbearbeitung und Ausführung empfohlenes Projekt des Berliner Teams von Adolf Krischanitz und Alfred Grazioli

Erweiterung Museum Rietberg, Zürich

Die Weiterbearbeitung des Projektwettbewerbs für das Museum Rietberg hat das Team der Berliner Adolf Krischanitz und Alfred Grazioli für sich entschieden. Der ursprünglich erstrangierte Vorschlag des japanischen Teams hatte das Nachsehen, weil er offenbar zu wörtlich den Empfehlungen des Preisgerichts folgte.

(ca) Die Stadt Zürich, vertreten durch das Amt für Hochbauten, veranstaltete einen Projektwettbewerb im selektiven Verfahren für die Erweiterung des Museums Rietberg. Das 1952 in der ehemaligen Villa Wesendonck eröffnete Museum muss heute Besucherzahlen von jährlich über 60 000 Kunstinteressierten bewältigen, obwohl es nur für 10 000 Besucher konzipiert wurde. Die Räume sind zu klein und genügen in manchen Belangen nicht mehr

den technischen Anforderungen für grosse internationale Kunstausstellungen. Aus Platznot können auch viele bedeutende Stücke der hauseigenen Sammlung nicht ausgestellt werden. Mit der Erweiterung des denkmalgeschützten Ensembles von Villa, Nebengebäuden und Park soll nun der dringend benötigte Raum entstehen. Im Rahmen des Wettbewerbs galt es, das gesamte Bauensemble einzubeziehen, wobei eine Unterkellerung des Eingangsbereichs der Villa sowie das Ökonomiegebäude möglich war. Aus betrieblichen Überlegungen hatten die Teilnehmenden die Erweiterung an die bestehenden Räumlichkeiten im 2. und 3. Untergeschoss der Villa anzuschliessen.

Im Vorauswahlverfahren qualifizierte sich ein internationales Teilnehmerfeld von acht Teams. Bei den eingereichten Vorschlägen setzten sich zwei Ansätze durch: Die Unterbringung in einem neuen und eigenständigen Museumsgebäude wurde von der Jury zwar mit dem dritten (Team Gigon und Guyer) und vierten

Rang (Team EM2N) ausgezeichnet, vermochte wegen des massiven Volumens des Neubaus nicht ganz zu überzeugen. Dagegen favorisierte das Preisgericht die zurückhaltenderen Vorschläge mit direkter Anbindung an das bestehende Ensemble und stellte den Antrag, die Projekte des erstrangierten japanischen Teams (Kazuyo Sejima und Ryue Nishizawa) und zweitrangierten Berliner Teams (Alfred Grazioli und Adolf Krischanitz) weiterbearbeiten zu lassen.

Nach erfolgter Überarbeitung empfiehlt nun das Preisgericht, den Vorschlag von Adolf Krischanitz und Alfred Grazioli zur Realisierung zu bringen. Das ursprünglich erstrangierte japanische Team habe sich, so das Preisgericht, nicht durchsetzen können, weil die Projektkritik allzu wörtlich umgesetzt worden sei. Dies habe zu starken Qualitätseinbußen der ursprünglich sehr grosszügig gedachten und überzeugenden Idee geführt, «in unterirdischer Museumsanlage mit Raum, Licht und Ausblick eine deutliche bauhisto-

rische Spur zu legen». Die oberirdischen Veränderungen, insbesondere das Redimensionieren und Freistellen des ursprünglich direkt an die Villa Wesendonck gebauten Lichthofs, wirkten jetzt kraftlos und zerklüftet.

Der Projektwettbewerb zur Erweiterung des Museums Rietberg zeigt einmal mehr, dass im Rahmen einer Weiterbearbeitung ein ursprünglich starker Entwurfsansatz zu verwässern droht, wenn sich die Projektverfasser zu wörtlich an die Empfehlungen des Preisgerichts halten. Ursprüngliche konzeptionelle Stärken riskieren sich zu neutralisieren, sofern die Anpassungen nicht sorgfältig geprüft werden.

1. Rang/1. Preis (25 000 Fr.): Kazuyo Sejima und Ryue Nishizawa, Tokio; Mitarbeit: Yoshitaka Tanase, Toshihiro Yoshimura, Kansuke Kawashima, Tetsuo Kondo, Taeko Nakatsubo, Nicole Berganski, Junya Ishigami, Keiko Uchiyama, Jonas Elding, Aysin Ipekci; Bauingenieurwesen: Saps/Sasaki and Partners, Tokio; Elektroinstallationen: P.T. Morimura, Tokio;



Das Projekt des japanischen Teams Sejima und Nishizawa hat mit der Weiterbearbeitung seine ursprünglichen Qualitäten verloren

Haustechnik: ES, Tokio; Landschaftsarchitektur: Kazuyo Sejima und Ryue Nishizawa, Sanaa, Tokio; Lichttechnik: Shozo Toyohisa, Kilt planning office, Kawasaki; Baurealisation: Bosshard und Partner, Zürich

2. Rang/2. Preis (23 000 Fr.):

Arge Alfred Grazioli und Adolf Krischanitz, Berlin; Mitarbeit: Birgit Frank, Wieka Muthesius, Ralf Wilkening; Bauingenieurwesen und HLSK: Ernst Basler und Partner, Markus Neukom, Zürich; Landschaftsarchitektur: Ruth Hanna Stahel, Uster

3. Rang/3. Preis (12 000 Fr.):

A. Gigon, M. Guyer, Zürich; Mitarbeit: Esther Righetti, Barbara Schlauri, Sarah Righetti, Franziska Bächer, Raul Mera; Bauingenieurwesen: Dr. Lüchinger und Meyer, Zürich; Elektrotechnik: Elkom Partner, Chur; Haustechnik: Waldhauser, Münchenstein; Landschaft: Guido Hager, Zürich

4. Rang/4. Preis (10 000 Fr.):

EM2N, Mathias Müller, Daniel Niggli, Zürich; Enzmann und Fischer; Zulauf Seippel Schwein-gruber, Zürich; Mitarbeit: Andi

Zimmermann, Fabian Hörmann, Vincent Traber; Bauingenieurwesen: Walt und Galmarini, Carlo Galmarini, Zürich

Fachpreisgericht: Michael Hauser, Amt für Hochbauten; Christine Binswanger, Basel; Urs Birchmeier, Zürich; Florian Riegler, Graz; Eraldo Consolascio, Erlenbach; Judith Rohrer, Gartendenkmalpflege der Stadt Zürich

Sachpreisgericht: Josef Estermann, ehem. Stadtpräsident, Zürich; Albert Lutz, Direktor Museum Rietberg; Guido Magnaguagno, Direktor Museum Jean Tinguely, Basel; Ursula Dohrn, Präsidentin Rietberg-Gesellschaft

rundum sicher Brandwände F180 neu 20,0 cm feuerbeständig bis 1000°C

Brandschutz-Zulassung
No Z7845 & Z12774



www.
YTONG
massiv gesund bauen

YTONG (Schweiz) AG Kernstrasse 37 8004 Zürich Tel.: 01 247 74 00 Fax: 01 247 74 10 info@ytong.ch www.ytong.ch