

Zeitschrift: Tec21
Herausgeber: Schweizerischer Ingenieur- und Architektenverein
Band: 128 (2002)
Heft: 27-28: Natur und Natürlichkeit

Werbung

Nutzungsbedingungen

Die ETH-Bibliothek ist die Anbieterin der digitalisierten Zeitschriften auf E-Periodica. Sie besitzt keine Urheberrechte an den Zeitschriften und ist nicht verantwortlich für deren Inhalte. Die Rechte liegen in der Regel bei den Herausgebern beziehungsweise den externen Rechteinhabern. Das Veröffentlichen von Bildern in Print- und Online-Publikationen sowie auf Social Media-Kanälen oder Webseiten ist nur mit vorheriger Genehmigung der Rechteinhaber erlaubt. [Mehr erfahren](#)

Conditions d'utilisation

L'ETH Library est le fournisseur des revues numérisées. Elle ne détient aucun droit d'auteur sur les revues et n'est pas responsable de leur contenu. En règle générale, les droits sont détenus par les éditeurs ou les détenteurs de droits externes. La reproduction d'images dans des publications imprimées ou en ligne ainsi que sur des canaux de médias sociaux ou des sites web n'est autorisée qu'avec l'accord préalable des détenteurs des droits. [En savoir plus](#)

Terms of use

The ETH Library is the provider of the digitised journals. It does not own any copyrights to the journals and is not responsible for their content. The rights usually lie with the publishers or the external rights holders. Publishing images in print and online publications, as well as on social media channels or websites, is only permitted with the prior consent of the rights holders. [Find out more](#)

Download PDF: 18.11.2025

ETH-Bibliothek Zürich, E-Periodica, <https://www.e-periodica.ch>

STELLENANGEBOTE

Zur Verstärkung unseres jungen Teams suchen wir per 01. Sept. 02

ArchitektIn HTL

für die Ausführung anspruchsvoller Bauvorhaben. Gute CAD-Kenntnisse (Vektor-Works) werden vorausgesetzt. Wir freuen uns auf Ihre schriftliche Bewerbung via Internet:

www.m3-architekten.ch
m3 · Düby · Guha · dipl. Arch. ETH / SIA · 8006 Zürich

Kompetenz:

3'300 Planungsbüros mit Mitgliedern des SIA schaffen mustergültige Lösungen für Bau, Technik, Industrie und Umwelt.

sia

Schweizerischer Ingenieur- und Architektenverein
Selnastrasse 16 CH 8039 Zürich www.sia.ch

Innovatives Bauunternehmen am oberen Zürichsee sucht einen

Bauprojektleiter

Unsere Abteilung Baumanagement organisiert im kleinen Team die Ausführung von Bauaufträgen unserer Generalunternehmung. Vom kleinen Umbau bis zur Erstellung von ganzen MFH-Überbauungen.

Als erfahrener Bauleiter sind Sie für die unternehmerorientierte Leitung der Abteilung verantwortlich. Sie führen unsere Projekte vom ersten Kundenkontakt bis zur Übergabe an die Kundschaft selbständig und proaktiv. Dank professionellem Projektmanagement haben Sie die Kundenbeziehungen, Termine, Kosten und auch die Qualität unserer Projekte fest im Griff. Sie verfügen über eine gewinnende Ausstrahlung und setzen diese auch im Bereich Kundenbetreuung und -akquisition gerne ein. Neben einem attraktiven Arbeitsumfeld mit entsprechender Softwareunterstützung, bieten wir Ihnen die Möglichkeit beim Aufbau einer neuen Produktlinie und der organisatorischen Neuausrichtung Ihrer Abteilung mitzuwirken.

Gerne erwarten wir Ihre schriftliche Bewerbung, die wir diskret behandeln werden, unter Chiffre K 88307 B, Künzler-Bachmann Medien AG, Postfach 1162, 9001 St. Gallen.

Tiefbauamt der Stadt Zürich



Eine Stelle bei der Stadt? Eine Herausforderung für Sie?

Das Tiefbauamt ist ein Unternehmen des Tiefbau- und Entsorgungsdepartements der Stadt Zürich mit rund 320 Mitarbeitenden. Wir planen, projektieren, bauen und unterhalten wichtige Teile der städtischen Infrastruktur. Als Verstärkung für unseren Geschäftsbereich Projektierung und Bau suchen wir per 1.1.2003 oder nach Vereinbarung den oder die engagierte/n

Bauingenieur/in HTL als Projektleiter/in

In dieser Funktion übernehmen Sie hauptsächlich die Leitung grösserer Bauprojekte in der Stadt Zürich. Neben den üblichen Projektleitungsaufgaben sind Sie dabei auch für die Vorbereitung von Beschlüssen und für die Information der Öffentlichkeit über die Bautätigkeit verantwortlich.

Sie verfügen über einen HTL-Abschluss als Bauingenieur/in und über praktische Erfahrung in der Projektierung und Bauausführung im Bereich des städtischen Tiefbaus. Die Funktion verlangt neben Durchsetzungsvermögen und Verhandlungsgeschick auch unternehmerisches Handeln und eine gute schriftliche Ausdrucksweise.

Wir bieten Ihnen eine sehr selbständige und interessante Tätigkeit mit Arbeitsort in nächster Nähe zum Hauptbahnhof.

Fühlen Sie sich angesprochen? Dann senden Sie Ihre vollständigen Bewerbungsunterlagen bitte an Josef Fischer, Personalleiter, Tiefbauamt der Stadt Zürich, Werdmühleplatz 3, 8023 Zürich. Für weitere Auskünfte steht Ihnen auch Peter Gerster (01 216 42 24), gerne zur Verfügung.

e-mail: josef.fischer@taz.stzh.ch, www.stadt-zuerich.ch/taz

Ein Unternehmen des Tiefbau- und Entsorgungsdepartements, ausgezeichnet mit dem Prix Egalité



Wer alte Geleise verlassen und Neues kennen lernen möchte, muss im richtigen Moment die Weichen stellen.

Vielleicht ist der richtige Moment für Sie jetzt da, denn wir suchen

den/die

Brückeningenieur/in der RhB

welche/r die Erhaltung unserer Kunstbauten sicherstellt. Sie sind verantwortlich für die Zustandserfassung, die Festlegung von Sanierungskonzepten und den baulichen Unterhalt aller Kunstbauten der Rhätischen Bahn (über 400 Brücken). Zudem leiten Sie die Projektierungs- und Ausführungsarbeiten von Brückenneubauten. Bei all diesen Arbeiten betreuen Sie die externen Ingenieurbüros.

Weiter sind Sie verantwortlich für das Projektmanagement von verschiedenen anderen Bauvorhaben im Geschäftsbereich Infrastruktur und betreuen als Projektleiter/in unser GIS (geographisches Informationssystem).

Wir stellen uns vor, dass Sie über einen Abschluss als dipl. Bauing. ETH verfügen mit Erfahrung in der Projektierung und Ausführung von Brückenbauwerken.

Für die Beantwortung allfälliger Fragen wenden Sie sich unverbindlich an den Fachbereichsleiter Planung und Projektierung, Herrn T. Rüdiger, Tel 081 288 63 35 oder an den Leiter Geschäftsbereich Infrastruktur, Herrn H. Dudli, Tel 081 288 62 88.

Bitte senden Sie Ihre vollständigen Bewerbungsunterlagen an:

Rhätische Bahn
Geschäftsbereich Infrastruktur
Frau S. Lubini
Bahnhofstrasse 25
7002 Chur

Stellen Sie sich vor und wer weiss, vielleicht stellen Sie mit uns schon bald die Weichen für die Erlebnisbahn der Zukunft.

 **Rhätische Bahn**[®]
Ferrovia retica
Viafier retica

ETH

Eidgenössische Technische Hochschule Zürich
Swiss Federal Institute of Technology Zurich

An der **Professur für Tragkonstruktionen** des Departementes Architektur an der ETH Zürich ist auf den 1. Oktober 2002 oder nach Vereinbarung eine Stelle für eine/einen

Unterrichtsassistentin/ Unterrichtsassistenten

neu zu besetzen.

Aufgabenbereich: Sie unterstützen die Lehrtätigkeit im Fach «Tragkonstruktionen» (Baustatik, Holzbau, Stahlbau, Stahlbeton, Grundbau) am Departement Architektur und sind mitverantwortlich für die ingenieurtechnische Begleitung der Studierenden im Fach Entwurf.

Anforderungen: Wir erwarten von Ihnen einen Hochschulabschluss als Bauingenieurin/Bauingenieur oder allenfalls als Architektin/Architekt mit technischem Flair, Freude am Umgang mit Studierenden und einem ausgeprägten Interesse an der Einsetzung der Informatik im Unterricht. Gute Kenntnisse in Computersoftware (Microsoft, Adobe etc.) sind von Vorteil.

Leistungsangebot: Wir bieten Ihnen die Möglichkeit, sich durch

den Besuch von Vorlesungen und Kursen weiterzubilden und an Forschungsprojekten mitzuarbeiten. Im Rahmen der Forschungsarbeiten besteht allenfalls die Möglichkeit, eine Dissertation zu schreiben. Weitere Auskünfte erteilen gerne Herr Professor Dr. O. Künzle, Institut für Hochbautechnik, Telefon 01/633 28 03 oder Herr B. Strehler, Telefon 01/633 28 41.

Ihre Bewerbung: Bitte senden Sie Ihre vollständigen schriftlichen Bewerbungsunterlagen unter dem Kennwort «JA/TRAG» an die ETH Zürich, Herr H.W. Kreis, Personalchef, Turnerstrasse 1, 8092 Zürich.

Wir freuen uns auf Sie!
Weitere Stellen finden Sie unter www.pa.ethz.ch

Netzwerk:

Der SIA fördert die interdisziplinäre Zusammenarbeit und sichert als massgebliche Berufsorganisation die Kontakte zu Behörden, zur Wirtschaft und zur Öffentlichkeit.

sia

Schweizerischer Ingenieur- und Architektenverein
Selnaustrasse 16 CH 8039 Zürich
www.sia.ch

Unsere Mandantin ist ein äusserst erfolgreiches Ingenieur-Unternehmen mit Sitz in Zürich. Die Kernkompetenzen liegen in der Beratung und Planung im Bausektor. Im Zuge einer Nachfolgeregelung suchen wir im Auftrag eine/n

Geschäftsführer/in

Sie sind Bau-Ingenieur/in mit Schwerpunkten in Akquisition, Beratung und Unternehmertum

Sie übernehmen die betriebswirtschaftliche Leitung sowie die strategische und operative Planung. Zusammen mit Ihrem hochqualifizierten Team realisieren Sie Lösungen für Kunden. Eine wichtige Aufgabe ist die Akquisition und Betreuung von Key Accounts und Grossprojekten. Sie meistern diese interessanten und umfangreichen Aufgaben am besten als Bau-Ingenieur/in (ETH oder FH) mit betriebswirtschaftlicher Weiterbildung und Erfahrung im Verkehrsbau. Ihr umfangreiches Beziehungsnetz können Sie von Beginn weg einbringen. Sie sind sich gewohnt, auch komplexere Projekte kompetent und mit Weitsicht zum erfolgreichen Abschluss zu bringen. Ihr Wille,

Verantwortung zu übernehmen und Ihre Entscheidungsfähigkeit sind Teil Ihres unternehmerischen Wirkens. Sie haben nicht nur ein Gefühl für Technik und Verkauf sondern auch für Menschen. Dies haben Sie bereits erfolgreich in Führungsaufgaben bewiesen. Zudem zeichnen Sie sich durch Ihren Geschäftssinn und Ihr Verhandlungsgeschick aus. Sie sind teamorientiert und haben Freude an der Kommunikation. In diesem interdisziplinären Team erwartet Sie eine anspruchsvolle und vielseitige Tätigkeit sowie die Chance, den weiteren Ausbau des Unternehmens prägend mitzugestalten. Unsere Mandantin bietet Ihnen viel Raum für Eigeninitiative und Verantwortung sowie ein sehr

attraktives, Ihrem Erfolg entsprechendes Leistungspaket.

Spricht Sie diese Herausforderung an? Wir freuen uns auf Ihre Bewerbung, welche Sie bitte unter Angabe der Vermerk Nummer **182.7380** an Mercuri Urval Executive Service, Rietstrasse 41, 8702 Zollikon oder an die E-Mail Adresse **zollikon.ch@mercuriurval.com** senden. Gerne geben wir Ihnen weitere Informationen unter 01 396 11 11. Sie finden uns auch unter **www.mercuriurval.ch**. Selbstverständlich werden alle Anfragen und Bewerbungen absolut vertraulich behandelt.

Mercuri Urval, Assessment-Spezialisten in Rekrutierung und Selektion, Potenzialanalysen, Management Development und Coaching mit Sitz in Zürich, Nyon, Basel, Bern und Zug sowie weiteren 75 Büros in Europa, Australien und den USA.

Mercuri Urval

EXECUTIVE SERVICE



Eidg. Institut für Schnee- und Lawinenforschung SLF

Das SLF ist Teil der Eidg. Forschungsanstalt WSL und damit eine Institution des ETH-Bereiches. 450 Mitarbeitende, davon 100 in Davos, setzen sich ein für eine Landschaft mit mehr Lebensqualität und den Schutz des Menschen vor Naturgefahren. Unser Kompetenzzentrum Naturgefahren CENAT koordiniert seit 1998 die Anstrengungen zahlreicher Forschungsinstitute an Schweizer Hochschulen in Bezug auf die vielfältigen Fragen zur Sicherheit vor Naturgefahren. Wir suchen eine Persönlichkeit (Idealalter: 30 bis 40 Jahre) mit Hochschulabschluss, vorzugsweise Ingenieur- oder Naturwissenschaften, mit Doktorat oder mehrjähriger Erfahrung im Umgang mit Naturgefahren als

KoordinatorIn des Kompetenzzentrums Naturgefahren CENAT

Ihre Aufgaben: Sie pflegen den Kontakt zu den beteiligten Instituten, fördern deren Zusammenarbeit, leiten Projekte und unterstützen den Präsidenten und den Ausschuss bei strategischen Geschäften.

Ihr Profil: Sie sind in der Lage, Forschende zu motivieren, unterschiedliche Interessen auf ein gemeinsames Ziel auszurichten. Organisationstalent, sicheres Auftreten, Kontaktfreudigkeit, Verhandlungsgeschick mit Behörden, Verbänden und der Praxis sind ebenso wichtig wie gute Kenntnisse der deutschen, französischen und englischen Sprache.

Vielseitige Aufgaben und ein modernes Arbeitsumfeld erwarten Sie am Eidg. Institut für Schnee- und Lawinenforschung, SLF in Davos.

Interessiert? Bitte richten Sie Ihre vollständige Bewerbung mit Foto unter Angabe der **Kennziffer 307** an Monika Huber, Personalabteilung WSL in Birmensdorf (bitte keine E-Mail-Bewerbungen). Für Fragen steht Ihnen Dr. Walter Ammann, Präsident CENAT, SLF Davos (Tel. 081/417 02 31), gerne zur Verfügung.

Eidg. Forschungsanstalt WSL
Zürcherstrasse 111, CH-8903 Birmensdorf
Tel. +41-1-739 21 11, Fax +41-1-739 22 15, www.wsl.ch

Ihr Arbeitsort: **DAVOS**

Ernst Basler + Partner AG

Mühlebachstrasse 11
Postfach
8032 Zürich
e-mail pia-maria.koller@ebp.ch

Tel 01 395 16 16
Fax 01 395 12 34
www.ebp.ch

Ernst Basler + Partner AG ist ein unabhängiges Ingenieur-, Planungs- und Beratungsunternehmen, das seit 1963 im In- und Ausland erfolgreich tätig ist.

In unseren Geschäftsbereich Raum und Verkehr suchen wir eine(n)

Raumplanerin/Raumplaner

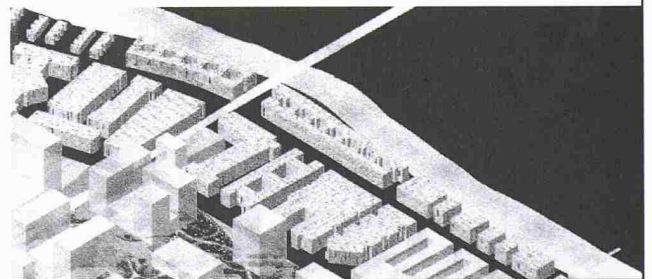
Sie sind engagiert, erfahren und verfügen über

- eine Ausbildung in Architektur, Geographie, Soziologie, Politologie, Ökonomie oder im Ingenieurbereich? Eine Zusatzausbildung in Raumplanung wäre von Vorteil aber nicht Bedingung.
- Erfahrung im Bereich der Raum- und Stadtplanung oder Regionalwirtschaft?
- die Fähigkeit, Projekte selbstständig durchzuführen?
- hohe Kommunikationsfähigkeit und sicheres Auftreten?
- die Erfahrung, mit anderen Disziplinen in Teams zusammenzuarbeiten?
- unternehmerisches Flair?

dann sind Sie die gesuchte Persönlichkeit, die uns in der Beratung öffentlicher und privater Auftraggeber unterstützen kann.

Wir bieten Ihnen ein attraktives und angenehmes Arbeitsumfeld in der Nähe des Bahnhofs Stadelhofen in Zürich, interessante Projekte und die Möglichkeit, sich fachlich und persönlich weiterzubilden.

Spricht Sie unser Angebot an, dann freuen wir uns auf Ihre Bewerbungsunterlagen an Pia-Maria Koller. Für Informationen steht Ihnen Wilhelm Natrup gerne zur Verfügung.



EXPERTENLÖSUNGEN IM SPEZIALTIEFBAU

Unsere Auftraggeberin, eine spezialisierte Bauunternehmung, hat sich in der Bauwirtschaft durch Innovation, hohe Fachkompetenz und Zuverlässigkeit eine vielversprechende Marktposition erarbeitet. Im Rahmen der Nachfolgeplanung suchen wir für sie einen überdurchschnittlich ausgewiesenen

Geschäftsleiter

der die Geschäftsentwicklung entscheidend vorantreibt. Ihr Wirkungskreis umfasst die Führung der Geschäftseinheit von der Akquisition neuer Aufträge über die Realisierung bis zur Baustellenkalkulation und der Sicherstellung des Geschäftserfolges. Die Betreuung der 15 Mitarbeiter und die Kundenpflege verlangen eine integrierte Persönlichkeit, die sich durch Fachkompetenz und Durchsetzungskraft auszeichnet.

Als branchenkundiger und initiativer Bauingenieur verfügen Sie über Erfahrung im Tiefbau und haben ein ausgesprochenes Interesse an Fragen der Geologie und Hydrologie. Ihre technische Qualifikation, betriebswirtschaftlichen Kenntnisse und Ihre Kundenorientierung werden mitentscheidend für erfolgreiche Verhandlungen mit Auftraggebern aus der ganzen Schweiz sein und den zukünftigen Geschäftserfolg sichern.

Bitte rufen Sie uns für eine unverbindliche Vorabklärung an, oder senden Sie uns Ihre Bewerbungsunterlagen. Wir sichern Ihnen volle Diskretion zu.

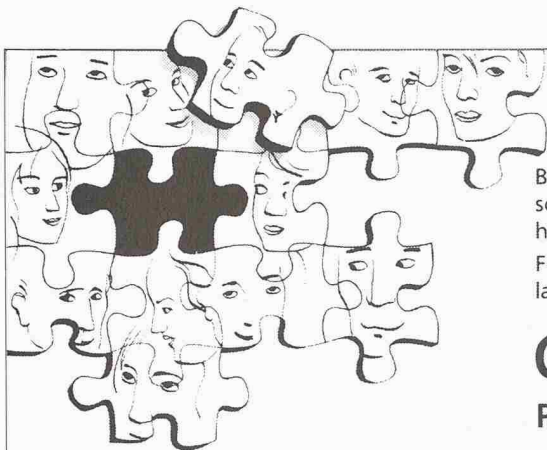
ENGINEERING MANAGEMENT SELECTION

Neuengasse 39 - Postfach 6019 - CH - 3001 Bern - Telefon 031 326 23 23 - E-mail efischer@ems.ch
Human Resources Consultants for Engineering and Information Technology - www.ems.ch

Ein Partnerunternehmen der Corporate Management Selection C.M.S. AG und der Communication Executive C.E. AG



E.M.S. AG



www.elite-consulting.ch

Bei unserem Auftraggeber handelt es sich um eine bedeutende und erfolgreiche schweizerische Firmengruppe im Ingenieur- und Planerbereich mit Tätigkeiten hauptsächlich in der Schweiz und in Deutschland.

Für anspruchsvolle Aufgaben im Grossraum Basel und dem schweizerischen Mittelland suchen wir einen 32- bis 50-jährigen

dipl. Bauingenieur

Projektleiter Grosstiefbau

mit folgendem Profil:

- Mehrjährige Erfahrung in der Projektierung und Projektleitung, möglichst auch Bauleitung von grösseren Tiefbau- und Infrastrukturprojekten
- Gewohnt im Umgang mit öffentlichen Bauherren, idealerweise bei innerstädtischen Grosstiefbauten
- Verhandlungsgewohnt auf unterschiedlichsten Ebenen in D, Fremdsprachenkenntnisse erwünscht, aber nicht unbedingt notwendig.

Einer teamfähigen und gefestigten Ingenieurpersönlichkeit bietet sich hier die Gelegenheit, in einem zukunftsorientierten und erfolgreichen Unternehmen anspruchsvolle Aufgaben zu übernehmen.

Ihre Bewerbung wird unter dem Stichwort MRG mit der gewünschten Diskretion behandelt. Für telefonische Vorabklärungen stehen Ihnen Robert Mennel oder Brigitta Doswald zur Verfügung.

Grossraum Basel

Projektleitung /
Projektmanagement

Grosstiefbauten

elite consulting
Kaderrekrutierung

Elite Consulting AG – Professionelle Suche und Beurteilung von Top-Führungskräften
Weinbergstrasse 161, Postfach 3, 8042 Zürich, Telefon 01 368 43 46, Fax 01 363 20 88
Weitere Infos unter www.elite-consulting.ch

Tiefbauamt der Stadt Zürich



Eine Stelle bei der Stadt? Eine Herausforderung für Sie?

Das Tiefbauamt ist ein Unternehmen des Tiefbau- und Entsorgungsdepartements der Stadt Zürich mit rund 320 Mitarbeitenden. Wir planen, projektieren, bauen und unterhalten wichtige Teile der städtischen Infrastruktur. Der Geschäftsbereich Werterhaltung stellt die Erhaltung der 740 km Strassen sowie der 1400 Kunstbauten sicher und leistet damit einen wichtigen Beitrag zum Funktionieren und zum Image der Stadt Zürich. Zur Verstärkung dieses Geschäftsbereichs suchen wir per sofort oder nach Vereinbarung den oder die

Fachbereichsleiter/in Strassen

Sie führen den Fachbereich und sind mit Ihren sechs Gebietsmanagern verantwortlich für die Werterhaltung der Strassen, für die Oberaufsicht aller Bauvorhaben in den Strassen und für die bürgernahe Öffentlichkeitsarbeit. Ausserdem bauen Sie ein GIS-gestütztes PMS (Pavement Management System) auf.

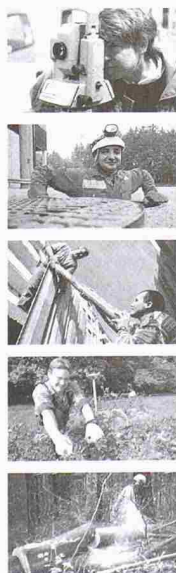
Sie verfügen über einen (Fach)Hochschulabschluss als Bauingenieur/in und bringen Berufserfahrung im Strassenbau mit. Eine betriebswirtschaftliche Zusatzausbildung und Führungserfahrung sind erwünscht.

Neben einer sehr interessanten und herausfordernden Tätigkeit mit Arbeitsort in nächster Nähe zum Hauptbahnhof bieten wir Ihnen eine gute Infrastruktur, flexible Arbeitszeiten sowie attraktive Weiterbildungsmöglichkeiten.

Sind Sie interessiert? Dann senden Sie Ihre vollständigen Bewerbungsunterlagen bitte an Josef Fischer, Personalleiter, Tiefbauamt der Stadt Zürich, Werdmühleplatz 3, 8023 Zürich. Für weitere Auskünfte steht Ihnen auch Martin Bürgi, Geschäftsbereichsleiter Werterhaltung, (01 216 23 31), gerne zur Verfügung.

E-mail: josef.fischer@taz.stzh.ch, www.tiefbauamtzuerich.ch

Ein Unternehmen des Tiefbau- und Entsorgungsdepartements, ausgezeichnet mit dem Prix Egalité





Die Aufgaben des **Kantonales Hochbauamtes** sind anspruchsvoll: Die Gebäude des Kantons Bern sollen langfristig hohe Gebrauchswerte sein. Sie sind gut erneuerbar, zweckmässig im Betrieb und haben eine kulturelle Identität. Der sorgfältige und wirtschaftliche Umgang mit den Ressourcen verlangt nachhaltige Lösungen, ein rigoroses Projektmanagement und eine wirkungsorientierte Erfolgskontrolle. Von ganz besonderer Bedeutung ist dies bei den betrieblichen und baulichen hochkomplexen Bauvorhaben für das Universitätsspital Bern (Inselspital). Wir wenden uns in erster Linie an eine/n engagierte/n

Bau-, Verkehrs- und Energiedirektion des Kantons Bern

Gesamtplaner/in aus der Privatwirtschaft, die/der als Gesamtprojektleiter/in Projektierung & Realisierung wichtige und kostenintensive Hochbauten verantwortet

Ihre Aufgaben: Sie steuern und koordinieren Bauprojekte sowie alle projektübergreifenden Angelegenheiten. Sie führen und überwachen die Ergebnisse der Teilprojekte. Ein hohes Anliegen ist Ihnen das projektbezogene Qualitätsmanagement für dessen Durchsetzung Sie verantwortlich sind. An externe Planer und Ingenieure erteilen Sie Aufträge und formulieren Vorgaben und Ziele. Sie erarbeiten und begleiten Bauprozesse von der Projektanforderung bis zur Inbetriebnahme. Die Kontakte zu den beteiligten Direktionen runden Ihr vielfältiges Aufgabenspektrum ab.

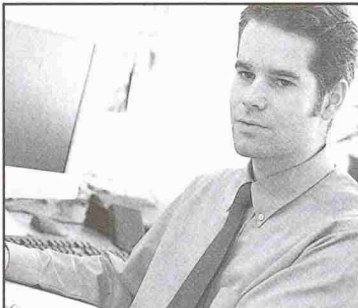
Was Sie mitbringen: Sie haben eine solide Berufserfahrung in verantwortungsvollen Managementfunktionen und bei projektorganisatorisch anspruchsvollen Hochbauvorhaben. Sie zeichnen sich aus durch ganzheitliche Sichtweise, gute organisatorische Fähigkeiten, klare Kommunikation und Teamfähigkeit. Sie verfügen über ein abgeschlossenes Studium (ETH, FH) als Architekt oder Bauingenieur/Ingenieur mit Weiterbildung in Betriebswirtschaft bzw. Unternehmensführung.

Wir bieten Ihnen: Die für die Bauträgerschaft charakteristischen Funktionen im Schnittstellenbereich zwischen Betreiberin und den für Projektierung und Ausführung beauftragter Firmen, wie auch das Spannungsfeld zwischen Projektanforderungen und begrenzten Ressourcen. Im Rahmen einer kürzlich realisierten neuen Amtsorganisation erwartet Sie ein motiviertes Team von Gesamtprojektleitern. Sie haben die Möglichkeit, in einer Schlüsselfunktion entscheidende Impulse zu vermitteln sowie Ihre Ideen einzubringen und zu realisieren. Bewerbungen von **Frauen** sind uns besonders willkommen. Der Beschäftigungsgrad beträgt mindestens **80%**. Der Eintritt erfolgt nach Vereinbarung.

Bitte senden Sie Ihre Bewerbung an die Beauftragte, Mercuri Urval AG, Postfach 7208, 3001 Bern, mit dem Vermerk **303.5440** oder per E-Mail an **bern.ch@mercuriurval.com**. Gerne geben wir Ihnen weitere Informationen unter **031 390 13 13**. Sie finden uns auch unter **www.mercuriurval.ch**. Wir sichern Ihnen absolute Diskretion zu.

Mercuri Urval, Assessment-Spezialisten in Rekrutierung und Selektion, Potenzialanalysen, Management Development und Coaching mit Sitz in Zürich, Nyon, Basel, Bern und Zug sowie weiteren 75 Büros in Europa, Australien und den USA.

Mercuri Urval



Think what's possible

NOVARTIS

Head of Plant & Site Planning

Basel, Switzerland HQ

Novartis AG is a world leader in healthcare with headquarters in Basel, Switzerland. Novartis Group companies employ more than 72,000 people and operate in over 140 countries around the world.

Engineer or architect • At least five years' experience in site planning (master plans, construction, traffic concepts) • Project leader skills through previous large site projects/new constructions.

Your main responsibilities will be:

- Support major site projects and advise senior management.
- Establish site master plan and co-ordinate functional requirements in respect to site master plan.
- Evaluate and propose traffic concepts and infrastructural needs (cafeteria, medical services etc.).
- Site developments: acquisition or disposal of non-strategic assets (sale/demolition).

- Define strategies for occupancy standards/building classification/planning of space.
- Space planning together with functions to optimise working conditions combining business/processes of organisation with location.
- Liaise with Facility Management (rental agreements, price structure, invoicing).
- Liaise with Facility Management/Engineering to optimise short and medium term maintenance/renovation of buildings.
- Evaluate office organisation types (open space, cubicles, team spaces) and furniture programme.
- Co-ordinate internal and external moves of employees.

For more details and to apply, please visit our careers website www.novartis.com/careers quoting job ID14937. For further assistance on how to apply online, please call +41 61 324 5910.

www.novartis.com

metron

Metron ist ein Dienstleistungsunternehmen mit rund 120 Mitarbeitenden. Wir lösen Beratungs-, Planungs-, Forschungs- und Bauaufgaben für die öffentliche Hand und Private.

Für unseren Hauptsitz in Brugg suchen wir per sofort oder nach Vereinbarung eine(n)

Landschaftsarchitektin/ Landschaftsarchitekt für die Projektleitung Freiraumgestaltung

Sie haben einige Jahre Berufserfahrung und wollen Projekte vom Erstkontakt mit dem Auftraggeber bis zur Schlussabrechnung selbständig bearbeiten. Sie sind sicher im Entwurf und bei der technischen und baulichen Umsetzung.

Sie erarbeiten Entwürfe zu anspruchsvollen, komplexen Planungs- und Bauvorhaben, vertreten diese bei Architektinnen und Architekten sowie der Bauherrschaft, erstellen Kostenvoranschläge und setzen ihre Vorhaben budgetsicher um.

Idealerweise haben Sie vor dem Studium eine Gärtner- oder Landschaftsbauzeichnerlehre abgeschlossen, können sich mündlich und schriftlich gut ausdrücken und sind gewohnt im Team zu arbeiten. Ausserdem bringen Sie praktische Erfahrung in CAD und Office-Anwendungen mit.

Wir bieten ein interessantes, vielseitiges Umfeld in einem interdisziplinären Architektur- und Planungsbüro mit spannenden Aufträgen, einen attraktiven Arbeitsplatz direkt am Bahnhof Brugg sowie gute Anstellungsbedingungen. Teilzeitarbeit ist möglich.

Sind Sie interessiert? Wir freuen uns auf Ihre Bewerbung bis am 23. Juli. Für Fragen stehen Brigitte Nyffenegger und Manuel Peer gerne zur Verfügung. Weitere Informationen erhalten Sie unter www.metron.ch

Metron Landschaftsplanung AG

Stahlrain 2 | Postfach 253 | CH-5201 Brugg | Bern | Zürich
T +41 (0)56 460 91 11 | F +41 (0)56 460 91 00 | info@metron.ch | www.metron.ch

C'S'D'

Raum und Umwelt
Geologie und Geotechnik
Ingenieurwesen
Abfall und Altlasten
Verfahrenstechnik

Wir sind ein unabhängiges Ingenieurunternehmen mit Niederlassungen in allen Sprachregionen der Schweiz und im europäischen Ausland. Für unsere Filiale Bern suchen wir eine/n:

Ingenieur/in in Abwassertechnik

für Bearbeitungen und Projektleitungen auf dem Gebiet der kommunalen und industriellen Abwasserreinigung und der Siedlungsentwässerung.

Sie sind Ingenieur/in ETH oder haben eine gleichwertige Ausbildung, mit vertieftem Wissen oder Erfahrung auf dem Gebiet der Kanalisationstechnik, der Abwasserreinigung und des Anlagenbaus. Sie schätzen die Zusammenarbeit in interdisziplinären Teams und zeichnen sich aus durch Fachkompetenz, Engagement, Flexibilität und Entscheidungsfreudigkeit.

Wir erwarten Gewandtheit und Sicherheit im mündlichen und schriftlichen Ausdruck, Französisch- und Englischkenntnisse sind von Vorteil.

Sie finden bei uns eine verantwortungsvolle und abwechslungsreiche Tätigkeit in einem motivierten Team, welches Ihnen auch die nötigen Freiräume zu persönlicher Entwicklung bietet.

Auskünfte erteilen Ihnen Herr B. Matter oder Herr Ch. Moser

CSD Ingenieure und Geologen AG
Hessstrasse 27d, 3097 Liebfeld/Bern
bern@csd.ch

Weitere offene Stelle:
Geotechniker/in / Baugrundspezialist/in, Filiale Bern

INGENIEUR/IN in Abwassertechnik

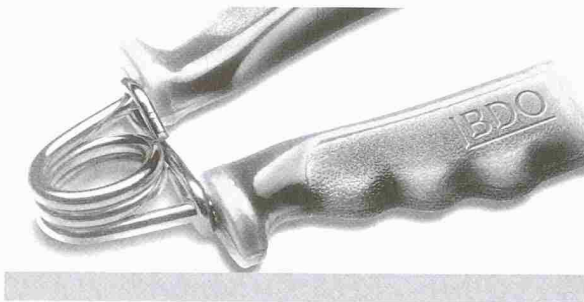
Übersichtlich:

Im Verzeichnis der Publikationen SIA ist alles klar aufgelistet: Das vielfältige Verlagsprogramm mit Normen, Ordnungen, Dokumentationen, Merkblättern und weiteren Publikationen des SIA.

sia

Schweizerischer Ingenieur- und Architektenverein | Selnastrasse 16 | CH 8039 Zürich | www.sia.ch

Neue Herausforderung griffbereit.



Unser Kunde

eine kleine, junge Ingenieurunternehmung mit Entwicklungspotential in der Agglomeration Zürich-West mit Schwerpunkt im Bereich Entwicklung, Beratung und Betrieb von Landinformationssystemen, sucht eine jüngere, dynamische Persönlichkeit als

Geschäftsleiter/in

Ihre Aufgabe Sie sind verantwortlich für die Gesamtleitung der Unternehmung. Sie beraten die bestehenden Kunden und erweitern mittels Akquisition den Kundestamm. Ebenso sind Sie verantwortlich für das Erarbeiten von Konzepten und deren Umsetzung im Rahmen von anspruchsvoller Projektarbeit. **Ihr Background** Sie verfügen vorzugsweise über einen Hochschul- oder Fachhochschulabschluss. Kenntnisse im Bereich Landinformationssysteme sind unerlässlich, sowie Fach- und Sozialkompetenz. Den Kunden gegenüber sind Sie ein kompetenter Verhandlungspartner. **Ihr nächster Schritt** Wenn Sie in dieser Aufgabe eine längerfristige Herausforderung erkennen und Ihre berufliche Zukunft jetzt in die Hand nehmen wollen, freut sich Beat Jung, Direktwahl 062 834 93 14, auf Ihren Anruf oder Ihre vollständigen Bewerbungsunterlagen mit Foto.

BDO Visura Kaderselektion
Entfelderstrasse 1
5001 Aarau
Telefon 062 834 93 14
beat.jung@bdo.ch
www.bdo.ch



BDO Visura
Wir machen Sie fit.

Lüscher
Egli

Wir suchen

Architekt In

Sie schätzen die Arbeit im Team, sind engagiert und zuverlässig. Sie sind bereit, ein Projekt von A - Z selbständig zu bearbeiten. Sie haben Erfahrung mit CAD und Devisierung.

Ihrem Anruf sehen wir mit Interesse entgegen.

Lüscher Egli AG
Dipl. Architekten
ETH HTL SIA
Murgenthalstrasse 15
4900 Langenthal
Tel. 062 922 95 77
Fax 062 922 95 83
le.arch@datacomm.ch

INGENIEURBÜRO WÄLLI AG

Wir sind eine erfolgreiche, grössere ISO 9001 zertifizierte Ingenieurunternehmung mit neun Bürostandorten im Raum Ostschweiz.

Zur Verstärkung unserer Büros in Rorschach, Frauenfeld und Wittenbach suchen wir per sofort oder nach Vereinbarung.

dipl. Bauingenieure ETH oder FH

für die Bereiche konstruktiver Ingenieurbau (Rorschach)
und für den allgemeinen Tiefbau (Frauenfeld / Wittenbach)

Aufgabenbereiche:

- Statik:**
- Bearbeiten von interessanten Bauprojekten im konstruktiven Ingenieurbau
 - Instandsetzung und Werterhaltung von Betonbauwerken
- Tiefbau:**
- Bearbeitung von allgemeinen Tiefbauprojekten
 - Projektierung und Bauleitung von Strassen, Kanalisations- und Wasserbauprojekten

Anforderungen:

- Flexibilität und Teamfähigkeit
- Leistungsbereitschaft und Einsatzwille
- selbständige Arbeitsweise und Eigeninitiative
- Kenntnisse und Erfahrungen im Arbeitsbereich

Wir bieten:

- interessante Arbeiten in Ihrem Arbeitsbereich
- entwicklungsfähige Dauerstelle
- moderne Arbeitshilfen (GIS/CAD)
- fortschrittliche Arbeitsbedingungen

Wir freuen uns auf Ihre Bewerbung

Herr F. Rupper (Tel. 071 447 89 40) oder Herr J. Pinkwasser (Tel. 071 844 89 10) geben Ihnen gerne Auskunft.

Ingenieurbüro Wälli AG, Brühlstrasse 2a, 9320 Arbon (F. Rupper)
Ingenieurbüro Wälli AG, St. Gallerstrasse 50, 9400 Rorschach (J. Pinkwasser)
(www.waelli.ch)

Zur Verstärkung unseres Teams suchen wir per sofort oder nach Vereinbarung einen jungen und engagierten

dipl. Bauingenieur ETH/ evtl. dipl. Kulturing. ETH

Als kleineres Geotechnisches Büro arbeiten wir in einem breiten Fachgebiet mit den Schwerpunkten Baugrunduntersuchungen, Erdmechanik, Rutschungssanierungen, Baugruben, Spezialfundationen und spezieller Wasserbau.

Wir erwarten:

- Interesse an der Geotechnik/Geologie
- Flexibilität und Bereitschaft zum selbstständigen Arbeiten
- Freude an der Arbeit im Freien
- Übung im Umgang mit EDV

Wir bieten:

- vielseitige und abwechslungsreiche Tätigkeit bei der Lösung von nicht alltäglichen Problemen
- fortschrittliche Arbeitsbedingungen
- kameradschaftliches Team

Ihre Bewerbung richten Sie bitte an:

Rüegger Geotechnik AG, Oberstrasse 200,
9000 St.Gallen (Herrn Fuster oder Steiner)

www.rueggergeotechnik.ch

Rechtsfragen?

Der Rechtsdienst des SIA berät bei Fragen in Zusammenhang mit der Planung und Ausführung von Bauten, zu Tätigkeiten und Produkten des SIA sowie bei Rechtsfragen von Seite Arbeitnehmer oder Arbeitgeber eines Planungsbüros

sia

Telefonische Auskünfte jeweils
Dienstag und Mittwoch von 9–12 Uhr
T 01 2831515 E jus@sia.ch

Arbeiten mit Blick auf 6000er –

Entwicklungseinsatz mit

INTER TEAM
Für Projekte im
Entwicklungseinsatz

Infos:
Untergeissenstein 10/12
Postfach, 6000 Luzern 12
Tel: 041/ 360 67 22
www.interteam.ch

a r e

Bundesamt für Raumentwicklung
Office fédéral du développement territorial
Ufficio federale dello sviluppo territoriale
Federal Office for Spatial Development

Sie sind

Raumplaner/in

und möchten zur Umsetzung der Anliegen des Bundes einer nachhaltigen Raumentwicklung einen Beitrag leisten. Sie konzipieren, erarbeiten und begleiten – in enger Zusammenarbeit mit anderen Bundesstellen – Untersuchungen, Grundlagen und Vollzugshilfen zur Abstimmung von Schutz und Nutzung im Landschaftsraum. Sie tragen zur Weiterentwicklung des bestehenden Planungsinstrumentariums bei und beraten Bundesstellen, kantonale Raumplanungsfachstellen und weitere Partner in Fragen der gesamträumlichen Anliegen an die Entwicklung der Landschaft und des ländlichen Raumes.

Sie verfügen über einen Hochschulabschluss, vorzugsweise mit einer Nachdiplomausbildung in Raumplanung, praktische Erfahrung in Raumplanung, die Fähigkeit zu konzeptionellem und systematischem Denken, die Gewandtheit im schriftlichen Ausdruck, eine selbständige Arbeitsweise, Fähigkeit zur Teamarbeit, EDV-Erfahrung und Sprachkenntnisse in Deutsch oder Französisch mit jeweils guten Kenntnissen der anderen Sprache.

Wir bieten

eine interessante Aufgabe in einem kollegialen und angenehmen Arbeitsumfeld, einen den Anforderungen und Leistungen entsprechenden Lohn, gut ausgebaute Sozialleistungen, flexible Arbeitszeiten und einen Arbeitsplatz im Herzen der Stadt Bern.

Wir erwarten gerne Ihre Bewerbung: Bundesamt für Raumentwicklung, Frau G. Badertscher,
Leiterin HR, Bundeshaus-Nord, 3003 Bern, Tel.- 031-322 40 63

Bewusstseinsweiternd –

Entwicklungseinsatz mit

INTER TEAM
Für Projekte im
Entwicklungseinsatz

Infos:
Untergeissenstein 10/12
Postfach, 6000 Luzern 12
Tel: 041/ 360 67 22
www.interteam.ch

Hochbauamt
Lämmlisbrunnenstrasse 54, 9001 St.Gallen
Telefon 071 229 30 17, Fax 071 229 39 94



Baudepartement
des Kantons St.Gallen

Projektwettbewerb Fachhochschulzentrum Bahnhof Nord St. Gallen

Auftraggeber

Der Kanton St. Gallen, die Stadt St. Gallen, die Schweizerischen Bundesbahnen und die Parkgarage AG St. Gallen vertreten durch das Baudepartement des Kantons St. Gallen / Hochbauamt, Lämmlisbrunnenstrasse 54, 9001 St.Gallen

Wettbewerbsaufgabe

Das Areal nordwestlich des Hauptbahnhofes St.Gallen zwischen den Bahnanlagen, dem Quartier St.Leonhard und der Rosenbergstrasse gilt als wichtiges innerstädtisches Entwicklungsgebiet. Hier soll durch den Kanton St.Gallen das neue Fachhochschulzentrum errichtet werden. In den Untergeschossen des Fachhochschulzentrums wird durch eine private Trägerschaft eine Tiefgarage mit Anschluss an die SBB-Unterführung erstellt.

Wettbewerbsverfahren

Einstufiger Projektwettbewerb gemäss SIA 142, Art. 3. Der Wettbewerb wird als offenes, anonymes, einstufiges Verfahren in Anwendung von Art. 12 Abs.1 lit. a der Interkantonalen Vereinbarung über das öffentliche Beschaffungswesen vom 25. November 1994 (sGS 841.31) sowie Art. 39 f. der Verordnung über das öffentliche Beschaffungswesen vom 21. April 1998 (sGS 841.11) durchgeführt. Die SIA-Ordnung 142 für Architekturwettbewerbe (Ausgabe 1998) gilt subsidiär.

Teilnahmeberechtigung

Teilnahmeberechtigt sind Planer oder eine Planergruppe aus einer oder verschiedenen Fachrichtungen mit Wohn- oder Geschäftssitz in der Schweiz und in Vertragsstaaten, welche das GATT/WTO-Übereinkommen über das öffentliche Beschaffungswesen unterzeichnet haben.

Wettbewerbsunterlagen

Das Wettbewerbsprogramm kann unter <http://www.hba.sg.ch> oder unter Einsendung eines mit CHF 2.20 frankierten und adressierten Retourcouverts C4 bei der untenstehenden Adresse kostenlos bezogen werden.

Die Wettbewerbsunterlagen können gegen Einzahlung des Depotbetrags von CHF 400.—auf Postkonto 90-644-5 (Staatsbuchhaltung, 9001 St.Gallen, Vermerk: „Wettbewerb FHS Bahnhof Nord“) unter <http://www.hba.sg.ch> (Anmeldeformular) oder schriftlich bei untenstehender Adresse bestellt werden. Nach erfolgter Eingangsbestätigung der Einzahlung des Depotbetrages werden die Unterlagen versandt oder es wird der Download ermöglicht. Auf einen Versand der Modellgrundlage wird wegen Beschädigungsgefahr verzichtet; diese kann bei untenstehender Adresse abgeholt werden.

Termine

Bezug der Wettbewerbsunterlagen	vom 17.Juni 2002 bis 19.Juli 2002
Eingabe der Planunterlagen	14. Oktober 2002, 17.00 Uhr (Poststempel)
Eingabe des Modells	28.Oktober 2002, 17.00 Uhr (Poststempel oder bis 17.00 Uhr am Empfang des Baudepartements abgegeben)
Planungsphase bis und mit Kostenvoranschlag	Anfang 2003 bis Mitte Dezember 2003

Adresse

Hochbauamt des Kantons St.Gallen, 'Wettbewerb FHS Bahnhof Nord St. Gallen', Lämmlisbrunnenstrasse 54, CH 9001 St.Gallen

Sprache des Vergabeverfahrens

Deutsch

Auftragsumfang, Preisgericht, Beurteilungskriterien, Preissumme und Entschädigung

Der Auftragsumfang, das Preisgericht, die Eignungs- und Zuschlagskriterien sowie die Preissumme und Entschädigung können dem Wettbewerbsprogramm entnommen werden.

Hinweis WTO-Übereinkommen

Die Vergabe untersteht dem WTO-Übereinkommen über das öffentliche Beschaffungswesen (SR 0.632.231.422)

Rechtsmittelbelehrung

Rechtsmittelbelehrung: Gegen diese Ausschreibung kann innert zehn Tagen seit der Publikation beim Verwaltungsgericht des Kantons St.Gallen, Spisergasse 41, 9001 St.Gallen, schriftlich Beschwerde erhoben werden. Die Beschwerde muss einen Antrag, eine Darstellung des Sachverhaltes sowie eine Begründung enthalten. Diese Ausschreibung ist beizulegen.

Résumé en langue française:

Adjuicateur:

Le canton de St.Gall, Baudepartement, la ville de St.Gall, les chemins de fer fédéraux et la Parkgarage SA St.Gall, représentés par le Kantonaies Hochbauamt, Lämmlisbrunnenstrasse 54, CH-9001 St.Gallen

Documentation du concours

Le programme du concours peut être obtenu gratuitement sous <http://www.hba.sg.ch> ou par envoi d'une enveloppe, affranchie de CHF 2.20 et contenant une enveloppe-réponse C4 adressée, chez l'adresse ci-dessous.

La documentation du concours peut être commandée contre paiement d'un dépôt de CHF 400.-- au compte postal 90-644-5 (Staatsbuchhaltung, 9001 St. Gallen, référence: „FHS Bahnhof Nord“, sous <http://www.hba.sg.ch> (formulaire d'inscription) ou par écrit, chez l'adresse ci-dessous. Une fois la réception accusée et le dépôt payé, la documentation sera expédiée ou le download mis à disposition.

La base de la maquette n'est pas expédiée en raison du risque d'endommagement: elle peut être obtenue à l'adresse sous-mentionnée.

Dates

La documentation du concours	du 17. juin 2002 jusqu'au 19. juillet 2002
Plans	14. octobre 2002, 17.00 heures (plans, date du timbre postal)
Maquette	28.octobre 2002, 17.00 heures (maquette, date du timbre postal ou livrée jusqu'à 17 heures à la réception du Baudepartement, Lämmlisbrunnenstrasse 54, 9001 St.Gallen)

Type de procédure Procédure ouverte

Genre et étendue des prestations du marché Concours de projets

St.Gallen, 17. Juni 2002 Hochbauamt des Kantons St. Gallen

Ausschreibung von Architekturleistungen

1. **Auftraggeberin:** Stadt Luzern, vertreten durch die Baudirektion, Hirschengraben 17, 6002 Luzern.
2. **Verfahrensart:** Offenes Verfahren.
3. **a Ausführungsort:** Architekturbüro/Dula Schulhaus Luzern.
b. Art der Beschaffung: Zweistufiges selektives Ausschreibungsverfahren für die Planung und Bauleitung der bevorstehenden Sanierung und Umbau der Schulanlage Dula, Luzern, Architekturleistungen.
4. **Eignungskriterien (1. Stufe Selektion):**
 - Restaurierungserfahrung in der qualitätsvollen Bearbeitung von Baudenkmälern;
 - Erfahrung mit architektonisch qualitätsvollen baulichen Eingriffen;
 - Kapazität und Erfahrung als projektleitender Architekt
 - Gewährleistung der fach-, termin- und kostengerechten Ausführung.
5. **Zuschlagskriterium (2. Stufe Offerte):** Wirtschaftlich günstigstes Angebot.
6. **Ausschreibungsunterlagen:**
 - a. Bestellung: Schriftlich unter Beilage eines adressierten und frankierten B4-Retourkuverts (verstärktes Kuvert, mit Fr. 2.20 frankiert) bei CSD Ingenieure und Geologen AG, Langsägestrasse 2, 6010 Kriens;
 - b. Versand: ab Mittwoch, 10. Juli 2002 (A-Post). Kein Versand an Zulieferfirmen.
7. **Einreichung des Angebots (1. Stufe Selektion):**
 - a. Nur unter Verwendung der mit den Ausschreibungsunterlagen abgegebenen Adressetiketten, verschlossen an: Baudirektion der Stadt Luzern, Stadtbaumeister, Hirschengraben 17, 6002 Luzern;
 - b. Einreichungstermin: Freitag, 2. August 2002 (Datum Poststempel, A-Post).
8. **Öffnung der Angebote:** Montag, 5. August 2002, 14.00 Uhr, Sitzungszimmer Hochbau 3.411, Hirschengraben 17, 6002 Luzern.
9. **Auswertung/Selektion:** Bis 24. August 2002.
10. **Termine:** Die Planungsarbeiten beginnen im Oktober 2002 und dauern bis zirka Mai 2003. Die Realisierung ist in den Jahren 2004 und 2005 vorgesehen.
11. **Rechtsmittelbelehrung:** Gegen diese Ausschreibung kann innert zehn Tagen seit der Publikation beim Verwaltungsgericht des Kantons Luzern, Obergrundstrasse 46, 6002 Luzern, Beschwerde eingereicht werden. Die Beschwerde hat einen Antrag und dessen Begründung zu enthalten und ist im Doppel einzureichen. Die angefochtene Ausschreibung und vorhandene Beweismittel sind beizulegen.

Luzern, 26. Juni 2002

Baudirektion der Stadt Luzern



west-park

**Arbeiten Sie
mittendrin.**

Mitten in Zürich 5 entstehen mit dem West-Park 30'000 m² helle und moderne Geschäftsräumlichkeiten. Perfekte IT-Infrastruktur, flexible Büroeinteilung und beste ÖV-Erschliessung machen den West-Park zum idealen Arbeitsplatz für Ingenieure und Architekten. Planen Sie jetzt Ihre geschäftliche Zukunft ab 1.10.2002 im neuen Zentrum von Zürich. Fordern Sie bei abi.pranjes@intercity.ch mehr Informationen an oder schauen Sie nach unter www.west-park.ch

**SPG
INTERCITY**
COMMERCIAL PROPERTY CONSULTANTS ZÜRICH BASEL GENEVA
www.spgintercity.ch Zollikerstrasse 141 8008 Zürich 01 388 58 58

Bewusstseinsweiternd –

Entwicklungseinsatz mit



INTER TEAM
Für Qualität im
Entwicklungseinsatz

Infos:
Untergeissenstein 10/12
Postfach, 6000 Luzern 12
Tel: 041/ 360 67 22
www.interteam.ch



Vorschau Heft 29-30, 23. Juli 2002

Tibor Joanelly

Erfahrung und Zufall: Architektur als Lebensweise

Interview mit der scheidenden Architekturprofessorin Flora Ruchat-Roncati

Katharina Möschingler

Ingenieurmangel: Technik, das Stiefkind des Bildungssystems

Interview mit Ortwin Renn, Leiter der Akademie für Technikfolgenabschätzung (D)

IM GLEICHEN VERLAG ERSCHEINT

Tracés
Rue de Bassenges 4
1024 Ecublens
Telefon 021 693 20 98, Fax 021 693 20 84

Tracés 12
Ingénierie du bois