

**Zeitschrift:** Tec21  
**Herausgeber:** Schweizerischer Ingenieur- und Architektenverein  
**Band:** 128 (2002)  
**Heft:** 26: Amtl. bew. Landschaftszerstörung

## **Werbung**

### **Nutzungsbedingungen**

Die ETH-Bibliothek ist die Anbieterin der digitalisierten Zeitschriften auf E-Periodica. Sie besitzt keine Urheberrechte an den Zeitschriften und ist nicht verantwortlich für deren Inhalte. Die Rechte liegen in der Regel bei den Herausgebern beziehungsweise den externen Rechteinhabern. Das Veröffentlichen von Bildern in Print- und Online-Publikationen sowie auf Social Media-Kanälen oder Webseiten ist nur mit vorheriger Genehmigung der Rechteinhaber erlaubt. [Mehr erfahren](#)

### **Conditions d'utilisation**

L'ETH Library est le fournisseur des revues numérisées. Elle ne détient aucun droit d'auteur sur les revues et n'est pas responsable de leur contenu. En règle générale, les droits sont détenus par les éditeurs ou les détenteurs de droits externes. La reproduction d'images dans des publications imprimées ou en ligne ainsi que sur des canaux de médias sociaux ou des sites web n'est autorisée qu'avec l'accord préalable des détenteurs des droits. [En savoir plus](#)

### **Terms of use**

The ETH Library is the provider of the digitised journals. It does not own any copyrights to the journals and is not responsible for their content. The rights usually lie with the publishers or the external rights holders. Publishing images in print and online publications, as well as on social media channels or websites, is only permitted with the prior consent of the rights holders. [Find out more](#)

**Download PDF:** 28.01.2026

**ETH-Bibliothek Zürich, E-Periodica, <https://www.e-periodica.ch>**

Unsere Mandantin im Raum Zürich ist mit Consulting- & Ingenieurleistungen für den Untertagebau international sehr erfolgreich. Die Marktentwicklung führt zum kontinuierlichen Ausbau des Leistungsangebotes in Richtung Gesamtanbieter. Für den Auf- und Ausbau einer weiteren Abteilung suchen wir eine akquisitionsstarke Unternehmerpersönlichkeit (Dame oder Herr) als

## Abteilungsleiter

### Lüftung / Sicherheit / Brandschutz im Tunnel

#### Ihre Aufgaben:

Sie akquirieren internationale Projektierungsaufträge für Lüftungs-, Sicherheits- und Brandschutzkonzepte im Tunnel. In interdisziplinärer Zusammenarbeit mit den internen Spezialisten beraten Sie Bauherren, planen und projektieren Gesamtlösungen und bauen Ihr Profitcenter auf. Sie tragen die Budget- und Resultatverantwortung.

#### Ihre Chancen:

Sie erhalten die Herausforderung, mit Ihren vielseitigen Fähigkeiten die erfolgreiche Zukunft einer renommierten Unternehmung wesentlich mitzuprägen. Starke Teams und ein internationales Beziehungsnetz unterstützen Sie effizient. Kurze Entscheidungswege sowie ausgezeichnete Anstellungsbedingungen runden das Angebot ab.

#### Ihr Profil:

Als Maschinen- oder Elektroingenieur (ETH oder adäquat) mit einer Ausbildung in Betriebswirtschaft haben Sie internationale Erfahrung im Planen, Berechnen und Konzipieren von Grossprojekten. Sie sind eine innovative sowie organisations- und teamstarke Persönlichkeit und verhandlungssicher in D und E. (F / Sp erwünscht.)

Poststr. 13, Postfach 121  
CH-8105 Watt

Herr Alfred Obi freut sich auf Ihre Bewerbung mit Lebenslauf, Foto und Zeugnissen oder telefonische Kontaktnahme. Absolute Diskretion ist selbstverständlich.

Telefon 01 840 18 18 Fax 01 840 50 01 E-mail obiconsulting.ag@bluewin.ch

Welche Rahmenbedingungen sind für den Wettbewerb Ersatzneubau Bernerstrasse entscheidend? Welches Team erstellt auf dem Sihlhölzli-Areal effizient eine Fahrzeug-einstellhalle? Lässt sich die Sportanlage Heuried innerhalb der bestehenden Struktur weiter entwickeln? Wenn solche Fragen bei Ihnen Arbeitslust wecken, dann sind Sie unsere neue/unser neuer

## ARCHITEKTIN/ARCHITEKT ETH ODER FH PROJEKTENTWICKLUNG/WETTBEWERBE

Sie verbinden ein sicheres architektonisches Urteilsvermögen mit einer wirtschaftlichen Denkweise. Komplexe Sachverhalte gehen Sie mit Übersicht und Sorgfalt an. Partnerschaftlich und entschieden leiten Sie zukunftsgerichtete Lösungen ein. Mit Durchsetzungsvermögen und Geduld führen Sie anspruchsvolle Projekte zum Erfolg.

Ihre Bewerbungsunterlagen erwartet Frau Andrea Wernli Kürsteiner, Personalmanagement, Amt für Hochbauten der Stadt Zürich, Postfach, 8021 Zürich. Weitere Auskünfte erteilt Herr Jeremy Hoskyn, Tel. 01/216 44 06, E-Mail jeremy.hoskyn@hbd.stzh.ch



Amt für Hochbauten der Stadt Zürich

100 motivierte Mitarbeitende  
4000 stadteigene Bauten  
300 Mio. Fr. jährlicher Umsatz



# MPB

## Management- und Personalberatung AG

Rekrutierung und Selektion von Führungskräften und Spezialisten  
Einzel- und Gruppenassessments  
Executive Search

## Der Verkehr muss rollen!

Unser Auftraggeber ist ein äusserst **erfolgreiches Ingenieur-, Planungs- und Beratungsunternehmen** mit über **250 Mitarbeitenden**. Diese reputierte **Firmengruppe** hat ihre Wurzeln in der Nordwestschweiz und bearbeitet auch bedeutende **nationale und internationale Projekte**. Für die **Leitung** des eigenständigen **Unternehmensbereiches Verkehr** (ca. 30 Mitarbeitende) suchen wir eine erfahrene und **bestens ausgewiesene Persönlichkeit** als

## Geschäftsführer

Sie **definieren** die **Unternehmensstrategie** in enger Zusammenarbeit mit der Gruppenleitung und sind **verantwortlich** für deren **erfolgreiche Umsetzung**. Zentrale Aufgaben sind dabei die **optimale Positionierung** im Markt sowie das **Zusammenführen und Koordinieren** des **Spezialisten-Knowhows** zu Gunsten erfolgreicher Projekte.

**Ideale Voraussetzungen** für diese anspruchsvolle Position sind ein **technisches oder betriebswirtschaftliches Hochschulstudium** mit **Weiterbildung** in der jeweils **anderen Disziplin** (z.B. NDS), eine **Spezialisierung** im **Bereich des Verkehrs oder Transportes** und eine **breitabgestützte Berufserfahrung**. Abgerundet wird das **Wunschprofil** durch Ihr **ausgeprägtes Dienstleistungsdenken**, Ihre **Sozialkompetenz**, Ihre **unternehmerischen Fähigkeiten** und Ihr **Akquisitionsgeschick**. Muttersprache **Deutsch** und idealerweise **gute Verständigung** in **Englisch** und **Französisch**. Wir können uns auch vorstellen, dass Sie heute ein **Beratungsbüro führen** und dieses in eine **starke Unternehmensgruppe einbringen** wollen.

Bitte senden Sie Ihre **kompletten Unterlagen** (Lebenslauf, Foto und Zeugniskopien) an den **beauftragten Berater, Herrn Felix Merkli**. Erste Auskünfte erteilt Ihnen auch gerne **Frau Regula Spaar**. Wir **behandeln** Ihre **Bewerbung vertraulich**.

Steinenring 60, Postfach, CH-4002 Basel, <http://www.mpb.ch>

Tel. +41 (0)61 226 99 44, Fax +41 (0)61 226 99 55



# MINERGIE

Die MINERGIE Agentur Bau sucht zur Ergänzung des Teams:

## Energiespezialist/in

**Ihre Aufgaben:** Konzeptplanung, Teamleitung, Organisation von Aktivitäten; Kommunikation mit allen MINERGIE-Partnern (BFE, Kantone, Wirtschaft, Institute); Mitarbeit Standardentwicklung MINERGIE / MINERGIE-P, technische Beratung und Begleitung.

**Unsere Anforderungen:** Ausbildung und Erfahrung im Gebäude- und Energiebereich, betriebswirtschaftliche Kenntnisse; hohe Kommunikations- und Teamfähigkeit; gute Deutsch- und Französischkenntnisse.

**Unsere Leistungen:** Fortschrittliche Arbeitsbedingungen in engagiertem Architektur- und Planungsbüro (Bürgi & Raaflaub Architekten ETH SIA), gute Sozialleistungen, Erfolgsbeteiligung.

Bewerbungen von Frauen sind erwünscht. Teilzeitanstellung (min. 70%) möglich. Eintritt sofort oder nach Vereinbarung.

Auskunft und schriftliche Bewerbung: MINERGIE Agentur Bau, z.H. Hanspeter Bürgi, Optingenstrasse 54, 3013 Bern, Fon 031 340 35 30, [hanspeter.buergi@minergie.ch](mailto:hanspeter.buergi@minergie.ch)  
[www.minergie.ch](http://www.minergie.ch)

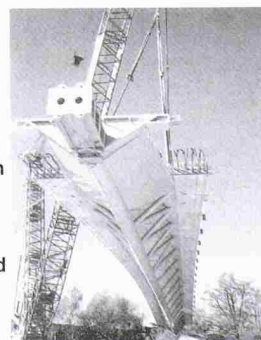
## PlüssMeyerPartner

Ingenieure  
und  
Planer

Als bedeutendes Planungsunternehmen im Bereich Infrastruktur-, Hoch-, Tiefbau und Projektmanagement suchen wir einen selbständigen und engagierten

## Bauingenieur ETH

Bei uns erwarten Sie anspruchsvolle Aufgaben in grossen Infrastrukturbauprojekten des Nationalstrassenbaus. Brückenbau, Werterhalt und Instandsetzung zählen zu Ihrer neuen Herausforderung. Sie verfügen über einige Jahre Berufserfahrung und sind sich gewohnt, selbstständig und im Team zu arbeiten.



Sind Sie flexibel, motiviert und interessiert an einem vielseitigen und ausbaufähigen Arbeitsumfeld sowie der laufenden Weiterbildung im Fachbereich? Herr Gregor Schwegler freut sich über Ihre Bewerbungsunterlagen:

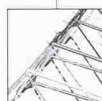
PlüssMeyerPartner AG, Ingenieure und Planer  
Landenbergstrasse 34, Postfach, 6002 Luzern

Telefon 041 368 46 46 – Telefax 041 368 46 81  
[www.pmpartner.ch](http://www.pmpartner.ch) --- [schwegler@pmpartner.ch](mailto:schwegler@pmpartner.ch)

Wir sind ein mittelgrosses, innovatives, erfolgreiches Ingenieurunternehmen und suchen zur Ergänzung unseres Teams per sofort oder nach Vereinbarung

## Bauingenieur/in

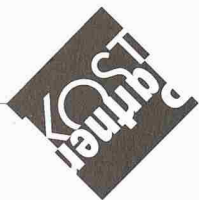
mit ETH- oder HTL/FH-Abschluss



Sie verfügen über mindestens dreijährige Erfahrung in Planung, Projekt- und Bauleitung von Infrastrukturbauten im Verkehrs- und Tiefbauwesen (z.T. auch Wasserversorgung). Unser Team freut sich auf ihre engagierte und initiativ Mitarbeit.

Wir bieten eine Stelle mit persönlicher Entwicklungs- und Weiterbildungsmöglichkeiten, modernen Arbeitsmitteln und neuen Büroräumlichkeiten.

Für weitere Informationen steht Ihnen Herr U. Hofer (041 926 06 40) gerne zur Verfügung. Wir freuen uns auf Ihre schriftliche Bewerbung.



**Kost + Partner AG** ■ Industriestrasse 14  
Postfach ■ 6210 Sursee ■ Tel. 041 926 06 06  
info@kost-partner.ch ■ www.kost-partner.ch

## tbf TBF + Partner AG

Planer und Ingenieure

Turnerstrasse 25  
CH-8006 Zürich  
T +41 1 363 26 36  
F +41 1 361 14 96  
E-Mail pe@tbf.ch  
www.tbf.ch

### Spannende Projekte im Strassen- und Bahnbau

Wir sind ein interdisziplinäres, international tätiges Ingenieurunternehmen, das grosse und komplexe Infrastrukturprojekte im Strassen- und Bahnbau sowie Umweltschutz plant und realisiert. Einem

## Bauingenieur (ETH oder FH)

geben wir die Chance, sich in unserem Team im Bereich Strassen- und Bahnbau weiter zu entwickeln.

Sie sind ein jüngerer zielstrebigere Bauingenieur und bringen folgende Voraussetzungen mit:

- mindestens zwei Jahre Berufserfahrung nach Studienabschluss;
- Freude am Entwickeln und Umsetzen von zukunftsweisenden Lösungen;
- Interesse an der Zusammenarbeit mit Spezialisten aus verschiedenen Fachbereichen;
- Gewandtheit im Verfassen von technischen Schriftstücken.

Nach fundierter Einarbeitung in die Projekte übertragen wir Ihnen vielseitige, ausbaufähige Aufgaben, und zwar bis hin zum Projektleiter.

Wir freuen uns auf Ihre schriftliche Bewerbung. Unsere Herren Luciano Pelloni oder Heinz Marti erteilen Ihnen gerne nähere Auskünfte.

Der Geschäftsbereich Unterhalt der Division Infrastruktur garantiert die technische Sicherheit der Bahntechnischen Anlagen, ist zuständig für deren Unterhalt und behebt allfällige Störungen rasch, kompetent und zuverlässig.

Zur Verstärkung unseres Teams «Technischer Support» suchen wir eine/n

## Elektro-Ingenieur/in ETH/FH für den Bereich «Fahrleitungen»

Ihr **Aufgabenbereich** ist vielfältig und beinhaltet insbesondere:

- Mitarbeit in der Definition, Optimierung und Umsetzung der Unterhaltspolitik für den Bereich «Fahrleitungen»
- Vorbereitung/Festlegung der jährlichen Unterhaltsziele und -programme in enger Zusammenarbeit mit den fünf zugeteilten Niederlassungen der Zentralschweiz und des Tessins
- Gewährleistung der Technischen Unterstützung für die fünf zugeteilten Fahrleitungsteams

Unser/e ideale/r neue/r Mitarbeiter/in erfüllt folgende **Voraussetzungen**:

- Sie haben eine Ausbildung zum Elektro-Ingenieur Stufe ETH/FH abgeschlossen und verfügen über fundierte elektro-technische Erfahrungen
- Sie sind bereit, Verantwortung zu übernehmen und sich dauernd weiter zu bilden
- Sie besitzen ein hohes Mass an sozialer Kompetenz, rasche Auffassungsgabe, vernetztes Denken, grosse Einsatzbereitschaft und sind sich gewohnt selbständig zu arbeiten
- Muttersprache deutsch oder italienisch – mit sehr guten Kenntnissen der andern Sprache. Kenntnisse der französischen Sprache wären ein zusätzlicher Vorteil

### Wir bieten Ihnen

- eine abwechslungsreiche und interessante Tätigkeit in einem dynamischen Unternehmenszweig der SBB AG
- umfangreiche Aus- und Weiterbildungsmöglichkeiten
- zeitgemässes Lohnsystem
- Jahresarbeitszeitmodell
- sehr gute Sozialleistungen
- ein kollegiales Arbeitsumfeld
- Arbeitsort in Luzern oder Zürich oder Arth-Goldau oder Bellinzona (je nach Vereinbarung)

Haben wir Ihr Interesse geweckt? Herr Didier Gallay, Tel. 051 224 2370 oder 079 223 3017, steht Ihnen für weitere Auskünfte gerne zur Verfügung. Diskretion ist für uns eine Selbstverständlichkeit.

Ihre ausführliche Bewerbung senden Sie bitte an: SBB AG, Division Infrastruktur, Personal, Fr. R. Schüpbach, Mittelstrasse 43, 3000 Bern 65.

Unsere Stellen und Angebote im Internet:  
<http://www.sbb.ch>





„Sicherheit ist eine Frage des Vertrauens. Deshalb zählt mehr als eine Million Kundinnen und Kunden auf uns.“

## Bau-Ingenieurin/Bau-Ingenieur oder Architektin/Architekt

Unsere Gesellschaft ist verantwortlich für das Risk-Management innerhalb der Gruppe Mobiliar. Sie berätet und unterstützt zahlreiche kleine und mittlere Unternehmen rund um die Sicherheit.

Zur Ergänzung unseres Teams in Bern suchen wir eine unternehmerisch denkende und pragmatische Persönlichkeit als Sicherheitsberaterin oder Sicherheitsberater. In dieser anspruchsvollen Tätigkeit planen und führen Sie selbständig Kundenberatungen im Unternehmensgeschäft bezüglich Risk-Management und Betriebssicherheit durch. Dies umfasst insbesondere die Beurteilung von Risiken und die Prävention.

Wir erwarten von Ihnen eine abgeschlossene technische Berufsausbildung mit einer Weiterbildung als

Bau-Ingenieur/in oder Architekt/in. Sie haben Freude, täglich Probleme zu analysieren und diese fach- und sozialkompetent zu lösen. Eine entsprechende Berufserfahrung im Bereich Sicherheit sowie gute Sprachkenntnisse in Französisch setzen wir voraus.

Fühlen Sie sich angesprochen? Dann senden Sie Ihre Bewerbungsunterlagen an die Schweizerische Mobiliar Versicherungsgesellschaft, Bereich Personal, Bundesgasse 35, 3001 Bern, oder rufen Sie uns an. Frau Beatrice Löffel, Telefon 031 389 70 87, gibt Ihnen gerne weitere Auskünfte.

Besuchen Sie uns im Internet: [www.mobi.ch](http://www.mobi.ch)

**Protekta**  
Risikoberatung

Wenn der Umbau Indianer-Museum, die Gesamtanierung Hochhaus Werd und die Neugestaltung des historischen Knechtenhauses zum Quartiertreff Hirslanden Ihre Arbeitslust wecken, dann sind Sie unsere neue/unser neuer

## ARCHITEKTIN/ARCHITEKT ETH ODER FH

für die Projektleitung vielfältiger Bauvorhaben in den Bereichen Verwaltung, Kultur und soziale Einrichtungen.

Sie verbinden praktisches Fachwissen in der Bauausführung und gute Kenntnisse im Projektmanagement mit Interesse an architektonischer Gestaltung. Mit Terminen, Kosten, Qualität und Kundenanliegen gehen Sie aktiv und kompetent um. Sie schätzen ein Umfeld mit hoher Eigenverantwortung und Selbständigkeit. Effizient, partnerschaftlich und entschieden führen Sie anspruchsvolle Projekte zum Erfolg.

Ihre Bewerbungsunterlagen erwartet Frau Andrea Wernli Kürsteiner, Personalmanagement, Amt für Hochbauten der Stadt Zürich, Postfach, 8021 Zürich. Weitere Auskünfte erteilt Frau Beatrice Leuenberger, Tel. 01/216 29 63, E-Mail [beatrice.leuenberger@hbd.stzh.ch](mailto:beatrice.leuenberger@hbd.stzh.ch).



Amt für Hochbauten der Stadt Zürich

100 motivierte Mitarbeitende  
4000 stadteigene Bauten  
300 Mio. Fr. jährlicher Umsatz

Wir sind eine bedeutende Dienstleistungs-Firmengruppe, erfolgreich tätig in der Bau-, Energie und Umweltplanung. Im Zuge des wachsenden Auftragsvolumens suchen wir für unseren **Geschäftsbereich Tiefbau** je einen menschlich und fachlich qualifizierten, teamfähigen **Dipl. Bauingenieur** (Dame oder Herr) als

## Projektleiter Tiefbau Projektingenieur Tunnelbau

Zur Aufgabe des **Projektleiters Tiefbau** gehört die selbständige Abwicklung grösserer Tiefbau- und Infrastrukturprojekte. Wir wenden uns an dipl. Bauingenieure mit mindestens 3 Jahren Projektierungserfahrung grösserer Tiefbauvorhaben und Kenntnisse im konstruktiven Tiefbau, der sich dank Weiterbildung im Projektmanagement befähigt fühlt, nach gründlicher Einarbeitung Projektleitungen zu übernehmen.

Beim **Projektingenieur Tunnelbau** wenden wir uns an "Tunnelbauer" mit vorzugsweise zwei bis drei Jahren praktischer Erfahrung in der Projektierung von Untertagebauten.

**Dipl. Bauingenieuren** bieten wir hiermit zwei interessante Herausforderungen mit konkreten Aufstiegsmöglichkeiten. Kundenorientiertes Handeln, Durchsetzungsvermögen sowie die Bereitschaft zu überdurchschnittlichem Engagement erleichtern Ihnen den Einstieg. Peter Rüeggsegger, (061 317 62 90, e-mail: peter.rueeggsegger@gruner.ch) erteilt gerne Erstauskünfte oder freut sich auf die Bewerbungsunterlagen.

Besuchen Sie auch unsere Homepage: [www.gruner.ch](http://www.gruner.ch)

ISO 9001

**Gruner AG** Ingenieure und Planer

Gellertstrasse 55, CH-4020 Basel, Telefon +41 61 317 61 61,

Fax +41 61 312 40 09, mail@gruner.ch, [www.gruner.ch](http://www.gruner.ch)

**M** MEICHLE + PARTNER AG  
Personalmanagement / Unternehmensberatung

## Als Unternehmerpersönlichkeit die Zukunft mitgestalten

Unsere Mandantin ist eine erfolgreiche, schweizerische Unternehmergruppe mit vielseitigen Aktivitäten rund ums Bauen. Die hergestellten Produkte bewähren sich seit Jahren und sind innerhalb der Baubranche bestens bekannt. Dank gezielter Marktaktivitäten nimmt eine der Gesellschaften heute eine Leaderposition ein. Im Zuge der Nachfolgeregelung suchen wir für die operative Leitung eine/n

## Geschäftsleiter/in

### Ihr Aufgabenbereich

Sie übernehmen eine unternehmerisch und führungsmässig verantwortungsvolle, vielseitige Managementaufgabe. Sie definieren Strategien, formulieren Unternehmensziele, erkennen Markttrends und passen das Leistungsangebot permanent an. Nebst Führungs-, Planungs- und Koordinationsaufgaben stehen für Sie die Betreuung der bestehenden Kundenkontakte sowie der gezielte Ausbau des Beziehungsnetzes im Vordergrund. Kurz: Sie sind in der Lage, «Ihr» Unternehmen professionell auf das marktwirtschaftliche Umfeld und die Zukunft auszurichten!

### Ihr Profil

Das Aufgabenspektrum erfordert eine/n führungstarke/n Allrounder/in mit Manager- und Generalistenqualitäten. Sie sind Ingenieur/in ETH/FH oder dipl. Baumeister/in; eine Alternative wäre eine fundierte betriebswirtschaftliche Ausbildung mit Erfahrung im konstruktiven Ingenieurbau. Wesentlich sind Ihre erfolgreiche Führungspraxis, nachweisbare Leistungsausweise in ähnlicher Funktion, Ihr Marketingflair und der Wille, an der Front etwas zu bewirken. Sprachen: D/F. Alter: 30- bis 40-jährig.

Interessiert? Wenn Sie in Zukunft unternehmerisch tätig sein und zum Weiterausbau sowie zur Festigung der Marktposition einen wesentlichen Beitrag leisten wollen, sind Sie die gesuchte Person. Senden Sie bitte Ihr komplettes Bewerbungs-dossier an Ursula Meichle-Huber.

Meichle + Partner AG / Spitalackerstr. 60 / Telefon +41 (0)31 333 80 80 / [www.meichle.ch](http://www.meichle.ch)  
CH-3000 Bern 25 / Postfach 560 / Telefax +41 (0)31 333 80 82 / [meichle@meichle.ch](mailto:meichle@meichle.ch)

carrière féminine · Personalberatung für die Frau  
Eine Dienstleistung der Meichle + Partner AG



## TBB Ingenieure AG, 8353 Elgg

Wir sind ein renommiertes Ingenieur- und Vermessungsbüro mittlerer Grösse im östlichsten Teil des Kantons Zürich.

Unser Dienstleistungsangebot umfasst nebst Geomatik und Mandaten als Gemeindeingenieure auch Ingenieuraufgaben im allgemeinen Tiefbau, vor allem Neubauten und Sanierungen von Erschliessungsanlagen wie Strassenbau, Werkleitungen, Gewässerbau, Meliorationsanlagen und vieles mehr.

Für diesen Bereich Tiefbau suchen wir als Projektleiter(in) eine(n)

### **Tiefbautechniker (in) TS oder Bauingenieur (in) HTL / FH**

Wir erwarten mehrere Jahre Berufspraxis in Projektierung und Bauleitung im allgemeinen Tiefbau und Vertrautheit mit EDV-Anwendungen. Ebenso wichtig wie der fachliche Rucksack sind kundenorientiertes Engagement, Verantwortungsbewusstsein, kommunikative Fähigkeiten und gute schriftliche Ausdrucksfähigkeit.

Zudem suchen wir eine(n) CAD-erfahrene(n) (Programm Allplan)

### **Tiefbauzeichner (in)**

für vielseitigen Einsatz in Büro- und Feldarbeiten. Diese Position kann anpassungsfähig an Erfahrung und Qualifikation des Bewerbers oder der Bewerberin ausgestaltet werden.

Wir sind ein lebhaftes Ingenieur- und Vermessungsbüro mit vielseitigem Auftragsbestand und moderner Ausrüstung; unsere etwa 20 Arbeitsplätze sind in Bahnhofnähe und bequem erreichbar von Winterthur, Frauenfeld und von Wil.

Wenn Sie motiviert sind, eine neue Herausforderung engagiert anzunehmen, freut sich unser Teamleiter Gemeindeingenieurwesen, Herr T. Bischof, auf Ihre Anfrage oder Ihre Bewerbung.

**TBB Ingenieure AG, Florastrasse 5a, 8353 Elgg**  
Tel. 052 364 23 23 e-mail: [thomas.bischof@tbbelgg.ch](mailto:thomas.bischof@tbbelgg.ch)

Führende Bau Ingenieur Unternehmung mit Zweigniederlassung in Solothurn und sehr guten Kundenbeziehungen in der gesamten CH und angrenzendem Ausland sucht

## Bau-Ingenieur als Mitglied GL

### **Aufgaben:**

Als ausgewiesener Bauingenieur führen Sie die Abteilung «Wasserversorgung» mit ca. 15 Mitarbeitern.

Sie haben die volle Verantwortung für das Profitcenter und sind auch an der Gesamtleitung der Unternehmung aktiv engagiert. Somit ist ein aktiver Verkauf, Projektakquisition, Projektführung und Kontrolle, Personalführung, Kostenkontrolle, Budgetierung, usw. selbstverständlich.

### **Anforderungen:**

Sie haben einen erfolgreichen Studienabschluss und entsprechen den Erfahrungen im Ingenieur-Business, vorzugsweise in Wasserversorgung, Kanalisation usw.

Ebenfalls sind sie ein Macher und sehr kundenorientiert.

Sie verfügen über eine gute Sozialkompetenz und können Ihre Mitarbeiter motivieren.

### **Perspektiven:**

Sie teilen in der Geschäftsleitung die Führungsverantwortung mit zwei weiteren Mitgliedern.

Auch können Sie sich wenn gewünscht an der Unternehmung beteiligen. Eine sehr interessante mit viel Spielraum versehene Führungsrolle wartet auf Sie!

Die anspruchsvolle Position wird entsprechend sehr gut honoriert.

### **Kontakt:**

Haben wir Sie angesprochen, kontaktieren Sie unseren Berater Eric F. Hüsler für ein erstes Gespräch unter 079 228 88 88 oder senden Sie uns Ihre Bewerbung an Eric Hüsler, oprandi & partner, Lagerhausstrasse 5, 4502 Solothurn. Gerne werden wir Sie diskret über weitere Einzelheiten dieser hochinteressanten Aufgabe informieren.

Ingenieurbüro in der Zentralschweiz sucht

### **dipl. Bauingenieur ETH/HTL**

als freien Mitarbeiter

für die Bearbeitung von Aufgaben im Konstruktiven Ingenieur-Hoch- und Tiefbau sowie Planungen für Instandsetzung von Bauwerken.

Ihre Bewerbung erwarten wir gerne unter Chiffre K 88256B, Künzler-Bachmann Medien AG, Postfach 1162, 9001 St.Gallen

ZUR ERGÄNZUNG UNSERES TEAMS SUCHEN WIR PER SOFORT ODER NACH ÜBEREINKUNFT

## **ENTWURFS-ARCHITEKTEN/-IN ETH/FH**

WIR BIETEN IHNEN VIELSEITIGE, ARCHITEKTONISCHE HERAUSFORDERUNGEN IN EINEM MOTIVIERTEM KOLLEGIALEM TEAM, SOWIE EINE VIELSEITIGE UND VERANTWORTUNGSVOLLE ARBEIT.

WIR ERWARTEN EINE GUTE AUSBILDUNG, GROSSES ENGAGEMENT UND FUNDIERTE CAD-ANWENDER-KENNTNISSE.

BITTE SENDEN SIE IHRE BEWERBUNGSUNTERLAGEN AN:

**Fugazza Steinmann & Partner**

**dipl. Architekten ETH/SIA AG**

**Schönaustrasse 59, 5430 Wettingen**

[www.fsp-architekten.ch](http://www.fsp-architekten.ch) email: [info@fsp-architekten.ch](mailto:info@fsp-architekten.ch)



**Technische Forschung und Beratung  
für Zement und Beton, 5103 Wildegg**

Die TFB berät seit Jahrzehnten die Anwender von Zement und Beton und verfügt über ein eigenes Labor. Für die Erfassung des Zustandes von Bauwerken, die Evaluation und die Überwachung von Instandsetzungsarbeiten sowie für die Mitarbeit in praxisorientierten Forschungsprojekten suchen wir eine/n

### **Werkstoff- oder Bauingenieur/In ETH**

Wir erwarten fundierte Kenntnisse im Bereich der Korrosion von Beton und Stahl sowie idealerweise eine mehrjährige Praxiserfahrung im Bereich der Bauwerkserhaltung. Stellenantritt per sofort oder nach Vereinbarung.

Weitere Auskünfte erteilt Ihnen gerne Herr H. Bänziger Tel. 062 887 72 31. Allgemeine Informationen zur TFB finden Sie unter [www.tfb.ch](http://www.tfb.ch).

Ihre vollständige, schriftliche Bewerbung richten Sie bitte an Herrn Dr. Fritz Hunkeler, Lindenstrasse 10, 5103 Wildegg.

Junges Architekturbüro in Zug sucht

## Architekt/in

Sie beherrschen CAD (ArchiCAD) und DTP. Haben einige Jahre Berufserfahrung und idealerweise Kenntnisse in der Raum- und Stadtplanung.

Bitte senden Sie Ihre Bewerbungsunterlagen an:

**Christoph Häusler Architektur, Albisstrasse 3, 6300 Zug,**  
**info@placeproduction.ch**

## STELLENGESUCHE

**Bauingenieur ETH/SIA mit besten Referenzen und 10 J. Erfahrung im Hochbau & Brückenbau sucht Anstellung als freier Mitarbeiter.**

Tel: 079 293 18 67 / Fax: 01 431 30 76

E-Mail: dave\_rab@hotmail.com

## DIVERSES

**AKAD HOCHSCHULE  
KARRIEREN!  
DIE WIRTSCHAFT ERWARTET SIE.**

### NACHDIPLOMSTUDIUM WIRTSCHAFTSINGENIEUR FH/STV NACHDIPLOMSTUDIUM FÜR WIRTSCHAFT FH

- DAUER: 3 SEMESTER (1 SEMESTER GRUNDSTUDIUM UND 2 SEMESTER HAUPTSTUDIUM)

#### WEG 1:

- BEGINN JEDERZEIT
- 1. SEMESTER SELBSTSTUDIUM MIT PRÄSENZSEMINAREN

#### WEG 2:

- BEGINN SEPTEMBER 2002
- WOCHENBLOCKUNTERRICHT 2, BZW. 3 MAL PRO SEMESTER

MATURA

HANDEL

BUSINESS

FACHHOCHSCHULE

LINGUA

[www.akad.ch](http://www.akad.ch)

Telefon: 01/307 33 33

Fax: 01/307 33 34

E-Mail: [info@akad.ch](mailto:info@akad.ch)

AKAD, Jungholzstrasse 43,  
Postfach, 8050 Zürich

Basel: Tel. 061/377 99 55  
Luzern: Tel. 041/360 31 51



## Vorschau Heft 27/28, 9. Juli 2002

Carsten Stütz

Hubert Markl

Claus Wedekind

Christoph Rehmann-Suter

Joël de Rosnay

**Evolution des Naturbegriffs**

**Natur in Menschenhand**

**Natur in der Wissenschaft**

**Naturbegriff im ethischen Diskurs**

**Superorganismus Erde**

IM GLEICHEN VERLAG ERSCHEINT

Tracés

Rue de Bassenges 4  
1024 Ecublens  
Telefon 021 693 20 98, Fax 021 693 20 84

Tracés 12

Ingénierie du bois