

Zeitschrift: Tec21
Herausgeber: Schweizerischer Ingenieur- und Architektenverein
Band: 128 (2002)
Heft: 9: Soziale Integration

Werbung

Nutzungsbedingungen

Die ETH-Bibliothek ist die Anbieterin der digitalisierten Zeitschriften auf E-Periodica. Sie besitzt keine Urheberrechte an den Zeitschriften und ist nicht verantwortlich für deren Inhalte. Die Rechte liegen in der Regel bei den Herausgebern beziehungsweise den externen Rechteinhabern. Das Veröffentlichen von Bildern in Print- und Online-Publikationen sowie auf Social Media-Kanälen oder Webseiten ist nur mit vorheriger Genehmigung der Rechteinhaber erlaubt. [Mehr erfahren](#)

Conditions d'utilisation

L'ETH Library est le fournisseur des revues numérisées. Elle ne détient aucun droit d'auteur sur les revues et n'est pas responsable de leur contenu. En règle générale, les droits sont détenus par les éditeurs ou les détenteurs de droits externes. La reproduction d'images dans des publications imprimées ou en ligne ainsi que sur des canaux de médias sociaux ou des sites web n'est autorisée qu'avec l'accord préalable des détenteurs des droits. [En savoir plus](#)

Terms of use

The ETH Library is the provider of the digitised journals. It does not own any copyrights to the journals and is not responsible for their content. The rights usually lie with the publishers or the external rights holders. Publishing images in print and online publications, as well as on social media channels or websites, is only permitted with the prior consent of the rights holders. [Find out more](#)

Download PDF: 16.01.2026

ETH-Bibliothek Zürich, E-Periodica, <https://www.e-periodica.ch>

EXPO.02

Signalschmerz

Arteplage: Yverdon

Sponsoren: Schweiz, Beratungsstelle für Unfallverhütung (BfU), Eidgenössische Koordinationsstelle für Arbeitssicherheit (Ekas), Schweiz, Unfallversicherungsanstalt (Suva), Schweiz, Stiftung für Gesundheitsförderung, Schweiz, Versicherungsverband (SVV), Schweiz, Verkehrssicherheitsrat
Projektleitung: Peter Hehlen
Team Autoren: Werner Jeker, Jean Otth, Eric Bart
Coaching: Anic Zanzi



Bild: Expo.02 / ADN Projects Sarl

(pd/sda/aa) Schmerz, eine der stärksten menschlichen Empfindungen, soll im Pavillon «Signal-schmerz» spürbar gemacht werden. Das Projekt ist eines der ältesten der Expo und befasst sich mit dem Thema Schmerz als Signal. Die Ausstellung veranschaulicht das Phänomen Schmerz mittels der Architektur: Im Innern eines riesigen, vibrierenden Kubus, dessen Wände die durchlässige Haut symbolisieren, hängen 17 250 Gummischläuche von der Decke, gleich dem menschlichen Nervensystem. Betreten wird der Ausstellungspavillon an den aufgelösten Ecken. Auf die Gummischläuche im Innern werden Bilder und Videosequenzen projiziert, die den Umgang der Menschen mit Schmerz beleuchten. Kurzerzählungen zum Thema erfüllen den Raum. Es sind dies Geschichten über Wut und Trauer, aber auch Chance und Lust. Licht- und Tongewitter lassen die Besucherinnen und Besucher erschauern. Die Ausstellung will Zusammenhänge erhellen und präventiv wirken. Ein frühzeitiges Erkennen von Schmerz soll helfen, Unfälle in Arbeit und Freizeit zu vermeiden.
www.signalschmerz.ch

Empire of Silence

Arteplage: Biel

Sponsor: Swisscom
Generalunternehmer: Nüssli Special Events Ltd., Hüttwilen
Inhalt/Szenographie/Design: Live Communication Ltd., London
Coaching: Karin Hilzinger

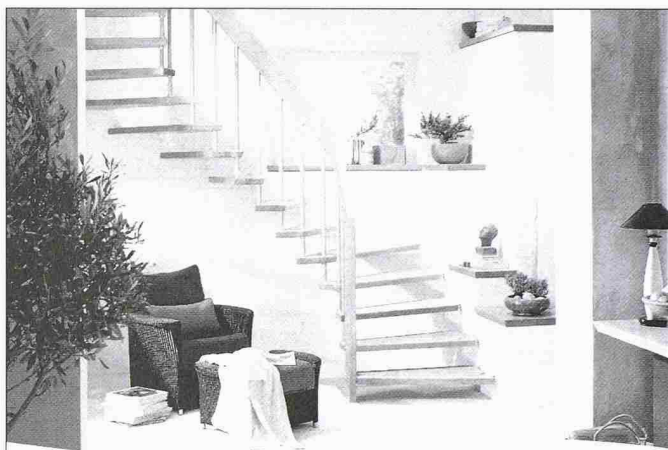


Bild: Expo.02 / Live Communication Ltd.

(pd/sda/aa) Der rund 1000 m² grosse Abenteuerpavillon steht im neu erstellten Hafenbereich von Biel. Auf einer 40 m langen Plakatwand mit interaktivem Grossbildschirm werden dem Publikum 110 farbige Augen, die auf Bewegung reagieren, zublinzeln. Die Ausstellung führt durch einen vom Schweigen regierten Abenteuer-Parcours. Es soll damit aufgezeigt werden, wie wichtig Kommunikation ist. In der 20-minütigen Inszenierung wird das Publikum in eine fantastische Welt entführt, in der es am Ende selber zum Helden wird. Inspiration für das Abenteuer war die Erfahrung des französischen Journalisten Jean-Dominique Bauby, der nach einem Schlaganfall am ganzen Körper gelähmt war (Lock-in-Syndrom) und danach lernte, mit seinem linken Augenlid zu kommunizieren. So diktierte er sein Buch «Schmetterling und Taucherglocke». Bauby starb 1997, kurz nach der Veröffentlichung des Buches, an seiner Krankheit.
www.empire-of-silence.ch

Die Expo in tec21

tec21 stellt seit Heft 1-2/2002 alle Arteplages und Einzelprojekte der Expo.02 vor. Daneben werden vor und während der Ausstellung grössere Artikel zur Expo erscheinen.



Holen Sie sich unsere Wohnkultur nach Hause.

Treppenmeister Holztreppe schaffen Wohngefühl in jedem Raum – und erfüllen dabei alle Ihre Anforderungen an Qualität und Design. Der Treppenmeister Partner in Ihrer Nähe fertigt Ihre Treppe individuell und berät Sie von der ersten bis zur letzten Stufe.

Treppenmeister Schweiz
Moosstrasse 7, 3322 Schönbühl
Telefon 031 858 10 10, Telefax 031 858 10 20
treppenbau@keller-treppen.ch



Ihre Partner für Wohnkultur



TRYBA

*Hergestellt in der Schweiz

FENSTER* FÜR'S LEBEN

Erleben Sie den Komfort des eleganten TRYBA - Fensters mit Optionen nach Ihrem Wunsch

- TRYBATHERM: Energieeinsparung bis 50%
- TRYBASAFE: 5 sicherheitsstufen - je nach Budget
- TRYBAPHONY: Schutz gegenüber jeden Lärm

Besuchen Sie uns
an der OFFA, Stand 9.0.068
3. - 7. April 2002

Aktion:

Profitieren Sie von unserem Messerabatt!



TRYBA

Fenster - Türen

Besuchen Sie unsere Ausstellungen in:

TRYBA St. Gallen AG, Lerchentalstrasse 29, 9016 St. Gallen / 071 282 40 40
TRYBA Baden, im Langacker 20, 5405 Baden-Dättwil / 056 483 30 60
TRYBA Langenthal, Bahnhofstrasse 2a, 4900 Langenthal / 062 922 15 15

- ☐ Dokumentation
- ☐ Besuch Berater
- ☐ Gratis Offerte

Name:
Adresse:
Tel.:

TEC 01.03.02

Als Ergänzung unseres kleinen Teams suchen wir ab sofort:

eine/n HOCHBAUZEICHNER/IN eine/n Architekt/in

mit CAD-Erfahrung (Vector-Works), für die konstruktive Bearbeitung grösserer Bauvorhaben.

Pfister + Partner, Voltastrasse 52, 6005 Luzern
Kontaktperson: Herr A. Pfister, Tel. 041-310 94 72

GP Ingenieurbüro Galli + Partner AG

Wir planen für die Zukunft...

... unseres Büros, aber auch für die Zukunft der Schweiz. Mit um- und weitsichtigen, auch unkonventionellen Lösungen möchten wir unseren Beitrag leisten. Dazu suchen wir jüngere Männer oder Frauen mit einer Ausbildung als

Ingenieur HTL, ETH oder Techniker TS.

Das Einsatzgebiet kann in folgenden Bereichen liegen:

Ein Schwerpunkt unserer Arbeit betrifft den Erhalt bestehender Bahntunnels. Die verantwortungsvollen Aufgaben der **Tunnelsanierungen** reichen von der Zustandserfassung und -beurteilung der Bauwerke, über die Festlegung von baulichen Massnahmen, der Planung der Bauausführung, die meist unter Aufrechterhaltung des Bahnbetriebes zu erfolgen hat, bis zur Bauleitung. Dies trifft auch in ähnlicher Weise für den **Bahnbau** zu, so bei z.B. der Erneuerungen von Bahntrassen.

Unsere Tätigkeit für Kantone und Gemeinden im **Strassenbau** und **kommunalen Tiefbau** umfassen interessante Projektierungsarbeiten und Bauleitungen.

Vermessungsarbeiten, die mit unseren Aufträgen verbunden sind, führen wir mit eigenen Mitteln aus.

Detailliertere Infos und Angaben zu weiteren Spezialitäten erhalten Sie unter: **www.gallipartner.ch** oder besser noch in einem persönlichen Gespräch mit uns. Werner Galli oder Heinz Nauer freuen sich auf Ihren Anruf zur Vereinbarung eines Besprechungstermins.

info@gallipartner.ch Industriestrasse 57 • 8152 Glattbrugg
T 01/ 809 99 99 • F 01/ 809 99 98

Kanton Freiburg Die Baudirektion

sucht

eine Geologin / einen Geologen (50-60%)

für die **Abteilung Kantonale Planung des Bau- und Raumplanungsamtes**.

Aufgaben:

- Prüfung der Ortsplanungsdossiers und der Baubewilligungsgesuche bezüglich Naturgefahren;
- Mitwirkung bei den Aufgaben der Abteilung im Bereich kantonale und regionale Raumplanung sowie Materialabbau.

Anforderungen:

- Diplom in Geologie oder gleichwertige Ausbildung / Berufserfahrungen;
- Erfahrungen in der angewandten Geologie;
- Interesse an der Raumplanung;
- Kontaktfreude, Eigeninitiative, gute mündliche und schriftliche Ausdrucksweise, Teamfähigkeit, Interesse an fächerübergreifenden Tätigkeiten;
- Gute EDV-Grundkenntnisse (Word, Excel, Powerpoint), Anwenderkenntnisse von Datenbanken (Access), Beherrschung von Geo-Informationssystemen;
- Muttersprache Deutsch mit sehr guten Kenntnissen der französischen Sprache.

Stellenantritt: 1. Juni 2002 oder nach Vereinbarung

Interessentinnen und Interessenten sind gebeten, ihre handschriftliche Bewerbung mit Lebenslauf, Foto, Zeugniskopien und Referenzen **bis zum 2. April 2002, an das Personalamt des Staates, Joseph-Piller-Strasse 13, Postfach, 1701 Freiburg**, zu senden.

Auskünfte erteilt: Bau- und Raumplanungsamt, Chorherrengasse 17, Postfach, 1701 Freiburg, Herr J.-P. Roulin, Tel. 026/305 36 12/13, wo auch das Pflichtenheft eingesehen werden kann.

ISO 9001 zertifiziert

PORTA + PARTNER
Ingenieure - Planer - Geometer
Brugg - Windisch - Lenzburg

Wir sind ein unabhängiges Ingenieur-, Planungs- und Vermessungsbüro mit rund 50 Mitarbeitenden. Zur Ergänzung unseres aufgeschlossenen und motivierten Teams in Brugg suchen wir eine/n

Ingenieur/in

(Dipl. Bau- / Kulturingenieur/in)

Ihre Aufgabe

- Sie sind der Planer im Büro und der Manager an der Front für unsere Baustellen in den Bereichen Siedlungswasserbau und allgemeiner Tiefbau.

Ihr Profil

- Sie haben einige Jahre Planungs-, Projektierungs- und Bauleitungserfahrung.
- Sie treffen die notwendigen Entscheide kosten- und terminbewusst und übernehmen die notwendige Kommunikation und Dokumentation.
- Sie arbeiten gerne mit unseren modernen Informatikmitteln.

Unser Angebot

- Wir bieten Ihnen eine fachlich interessante Herausforderung mit grosser Selbständigkeit und leistungsorientiertem Lohnmodell.
- Wir haben modernste Arbeitsmittel und Jahresarbeitszeit.
- Wir befinden uns im Zentrum von Brugg in unmittelbarer Nähe des öffentlichen Verkehrs.

Wenn Sie eine neue berufliche Herausforderung suchen und die erwähnten Anforderungen erfüllen, freuen wir uns auf Ihre vollständigen Bewerbungsunterlagen, inkl. Foto.

Porta + Partner

Ingenieure - Planer - Geometer, Neumarkt 1, 5201 Brugg

Für weitere Auskünfte können Sie gerne unseren Herrn Dr. P. Porta kontaktieren (Tel. 056 460 97 97) oder zu www.porta-partner.ch surfen.

BERNMOBIL

Wir sorgen für Bewegung in Bern, helfen Sie mit!

Für unserer Netzmanagement suchen wir eine/n

Verkehringenieur/in

als Leiter Angebotsentwicklung

Ihr Aufgabenbereich

Sie erarbeiten Angebots- und Betriebskonzepte und stellen eine wesensgerechte öV-Bevorzugung sicher. Sie arbeiten an der Erstellung von Offerten an die Besteller von Betriebsleistungen mit. Sie vertreten BERNMOBIL in Arbeits- und Projektgruppen von Gemeinden, Region und Kanton. Sie erarbeiten Qualitätskriterien und analysieren die statistischen Auswertungen.

Ihr Profil

Sie haben eine abgeschlossene Ausbildung als Verkehringenieur ETH und bereits einige Jahre Berufserfahrung, vorzugsweise im Bereich des öffentlichen Verkehrs.

Interessiert? Dann freuen wir uns auf Ihre vollständigen Bewerbungsunterlagen. Für allfällige Fragen steht Ihnen Hans Konrad Bareiss (031/321 88 01) gerne zur Verfügung.

BERNMOBIL
Städtische Verkehrsbetriebe Bern, Abteilung Personal,
Postfach, 3000 Bern 14

Arbeiten mit Blick auf 6000er –

Entwicklungseinsatz mit



Infos:
Untergeissenstein 10/12
Postfach, 6000 Luzern 12
Tel: 041/ 360 67 22
www.interteam.ch

Wir suchen für die Projektleitung, Entwurf, Konstruktion und Bauleitung von interessanten privaten und öffentlichen Bauvorhaben

ArchitektIn HTL oder ETH HochbautechnikerIn TS / BauleiterIn

Computerprogramm: Autocad Sprachen: Deutsch/Französisch

Ihre schriftliche Bewerbung oder Telefon an Frau M. Di Carlo.
Bauzeit Architekten GmbH Tel. 032 344 63 44
Falkenstrasse 17 info@bauzeit.com
2502 Biel/Bienne www.bauzeit.com

Fp Ingenieurbüro & Foidl & Partner AG

Sägenstr. 4 Postfach 307 7002 Chur

Wir sind ein junges Ingenieurbüro, das in der Planung und Bauleitung auf den Gebieten

- ☐ Strassen- und Gleisbau ☐ Kommunalen Tiefbau
- ☐ Konstr. Ingenieurbau ☐ Grund- u Wasserbau

tätig ist.

Zur Verstärkung unseres Teams suchen wir per 1. April oder nach Vereinbarung einen jungen (25 - 35 Jahre), selbständigen und initiativen

DIPL. BAUINGENIEUR HTL

und einen / eine

BAUZEICHNER/IN

Wir bieten:

- Moderne EDV-Arbeitsplätze mit objektorientierter Software und Hardware
- zeitgemässe Anstellungsbedingungen mit leistungsorientierter Entlohnung
- anspruchsvolle und interessante Aufgaben

Ihre Aufgaben:

- Berechnung von Tragwerken im Tief- und Hochbau, Baugrubensicherungen, Stabilitätsnachweise
- selbständige Projektbearbeitung vom Entwurf bis zur Ausführung mittels EDV (AutoCAD, Spezialsoftware, MS-Office, usw.) und Bauleitungen
- Administrations- und Akquisitionstätigkeiten im Rahmen der Projektierung
- Mithilfe und Stellvertretung bei Tiefbauprojekten

Wir freuen uns auf Ihre schriftliche Bewerbung mit den üblichen Unterlagen.



KANTON THURGAU

HOCHBAUAMT

Architektin / Architekt

Für unsere Abteilung Neu- und Umbauten suchen wir per 1. Juli 2002 oder nach Vereinbarung eine/n zusätzliche/n Architektin/Architekten.

Als verantwortliche/r Projektleiterin/Projektleiter führen Sie Umbau- und Renovationsprojekte von der Planung über die Ausführung bis zur Abrechnung selbstständig durch. Als Vertreterin/Vertreter der Bauherrschaft koordinieren Sie die Arbeit der beauftragten Ingenieure und Spezialisten und wahren die Interessen der Benutzer. Sie bearbeiten die jährlichen Budgetunterlagen und wirken mit beim Erstellen von langfristigen Planungskonzepten.

Für diese vielseitige und interessante Aufgabe erwarten wir neben einer abgeschlossenen Berufsausbildung HTL oder gleichwertigen Ausbildung einige Jahre praktische Berufserfahrung, Selbstständigkeit, EDV-Kenntnisse, Organisationstalent und Freude an der Zusammenarbeit in einem kleinen Team.

Für nähere Auskünfte steht Ihnen der Kantonsbaumeister, Herr Markus Friedli, Tel. 052 724 24 63, gerne zur Verfügung.

Ihre Bewerbung richten Sie bitte bis spätestens 15. März 2002 an das

PERSONALAMT

St. Gallerstrasse 11, 8510 Frauenfeld
erich.gambs@kttg.ch



Weitere Stellenangebote finden Sie im Internet: www.tg.ch/personal