

Zeitschrift: Tec21
Herausgeber: Schweizerischer Ingenieur- und Architektenverein
Band: 128 (2002)
Heft: 44: Planen in den Bergen

Werbung

Nutzungsbedingungen

Die ETH-Bibliothek ist die Anbieterin der digitalisierten Zeitschriften auf E-Periodica. Sie besitzt keine Urheberrechte an den Zeitschriften und ist nicht verantwortlich für deren Inhalte. Die Rechte liegen in der Regel bei den Herausgebern beziehungsweise den externen Rechteinhabern. Das Veröffentlichen von Bildern in Print- und Online-Publikationen sowie auf Social Media-Kanälen oder Webseiten ist nur mit vorheriger Genehmigung der Rechteinhaber erlaubt. [Mehr erfahren](#)

Conditions d'utilisation

L'ETH Library est le fournisseur des revues numérisées. Elle ne détient aucun droit d'auteur sur les revues et n'est pas responsable de leur contenu. En règle générale, les droits sont détenus par les éditeurs ou les détenteurs de droits externes. La reproduction d'images dans des publications imprimées ou en ligne ainsi que sur des canaux de médias sociaux ou des sites web n'est autorisée qu'avec l'accord préalable des détenteurs des droits. [En savoir plus](#)

Terms of use

The ETH Library is the provider of the digitised journals. It does not own any copyrights to the journals and is not responsible for their content. The rights usually lie with the publishers or the external rights holders. Publishing images in print and online publications, as well as on social media channels or websites, is only permitted with the prior consent of the rights holders. [Find out more](#)

Download PDF: 21.01.2026

ETH-Bibliothek Zürich, E-Periodica, <https://www.e-periodica.ch>

ISOLATIONSELEMENTE FÜR DECKEN UND WAND



- Ideal für Kellerdecken und/oder -wände, Dachböden, Einstellhallen, Garagen usw.
- Preiswerte, widerstandsfähige Isolationselemente mit Fertigoberflächen zum Einlegen in Betonschalungen oder für die Montage auf Unterkonstruktionen jeder Art

Wir senden Ihnen gerne unsere Prospekte und Preislisten. Rufen Sie einfach an!

anderhalden ag
Produkte aus gutem Hause

CH-6056 Kägiswil OW, Tel 041 660 85 85
www.anderhalden.ch, produkte@anderhalden.ch

Da gehe ich hin

BauPlus-Tage
Software für Bauadministration
XFEMily
Software für Bauingenieure

und reserviere einen Platz unter Tel. 01 934 43 11
oder im Internet www.heiniger.ch

12. Nov. 02 in Egerkingen
13. Nov. 02 in Maienfeld
14. Nov. 02 in Pontresina
19. Nov. 02 in Wetzikon
26. Nov. 02 in Luzern
27. Nov. 02 in Muri bei Bern
28. Nov. 02 in Brig
2. Dez. 02 in Abtwil bei St. Gallen

Heiniger & Partner AG, Hofstr. 96a, 8620 Wetzikon 1
Tel. 01 934 43 11 Fax 01 932 34 77 info@heiniger.ch www.heiniger.ch

Vorführung und Beratung in der Nähe: BauPlus - Software für das Bauwesen

Bauadministration, Auftragskontrolle, Berechnungsprogramme



We create more value



Abgleichen

Regeln

Mischen

Entlüften

taconova

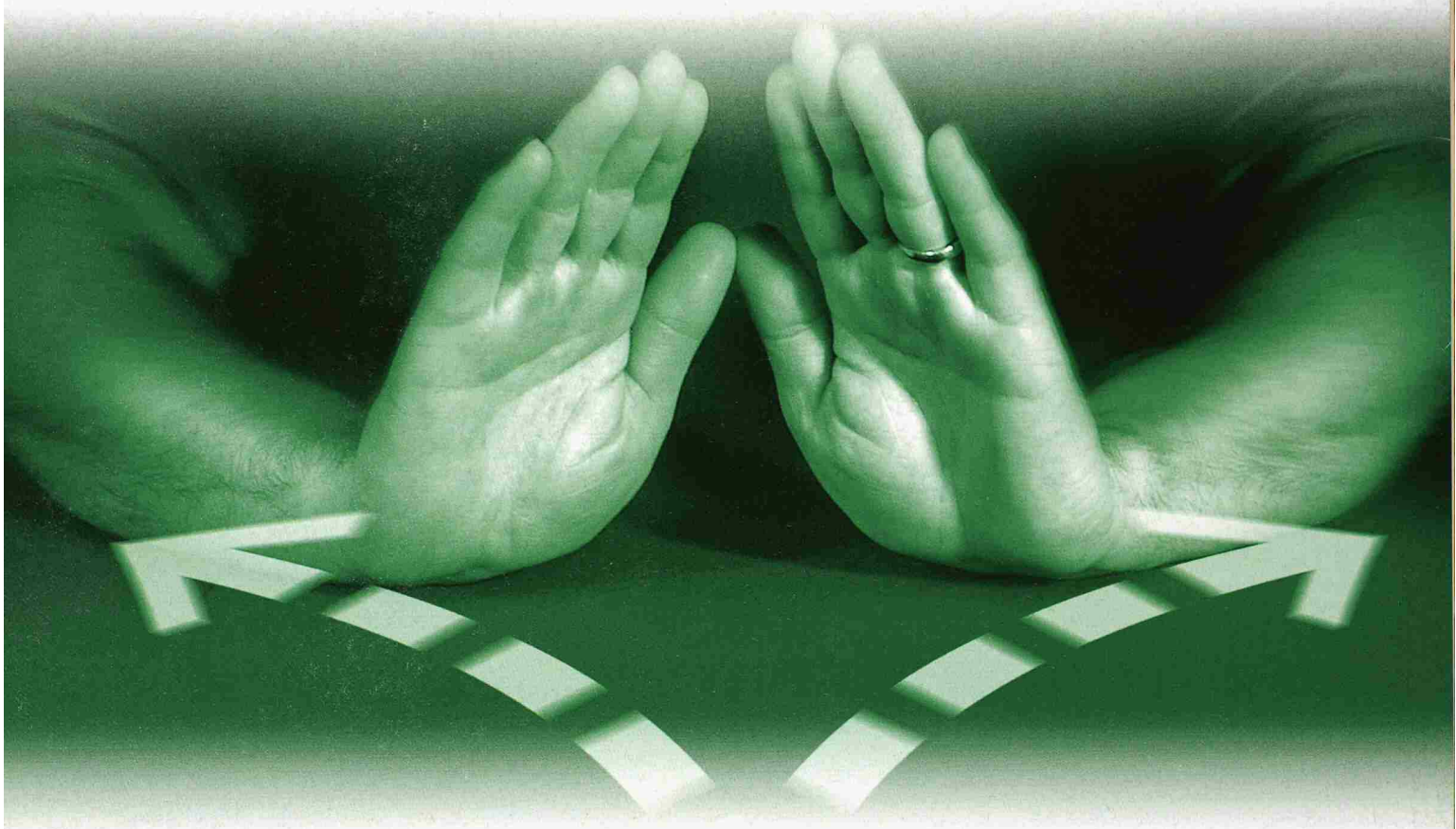
Die Marke für Abgleichen, Regeln,
Mischen und Entlüften.

taconova
40 Jahre

TACONOVA ist der Begriff für Zuverlässigkeit, Sicherheit und Energieeinsparung und hat den Fortschritt in der Armaturentechnik in den letzten Jahrzehnten massgeblich mitgestaltet.

OSTACO AG
Steinackerstr. 6
CH 8902 Urdorf
Switzerland
Tel. +41 (1) 735 55 55
Fax +41 (1) 735 55 02
www.taconova.com
info@taconova.ch

Die Entscheidung nehmen wir Ihnen nicht ab, aber wir erleichtern sie Ihnen.



VECU-STOP® für Sicherheit und Komfort



Beispiel A 2, Ausfahrt Luzern Zentrum

Mobilität ist ein Grundbedürfnis von uns allen. Die unaufhaltsame Entwicklung ruft nach mehr Sicherheit und Komfort für Mensch und Natur. Wir wollen mithelfen, Flora und Fauna entlang den Verkehrswegen zu schonen, Personen bei der Benutzung von Strasse und Schiene zu schützen und die Immissionen entlang den Verkehrsachsen gering zu halten.

Weleco rüstet schweizerische Hauptverkehrswege mit Sicherheitssystemen und Schutzeinrichtungen aus. Dazu gehören Grossrohrsysteme für Wasserbau und Unterführungen, Rückhaltesysteme für Personen und Fahrzeuge, Leiteinrichtungen, Schallschutzanlagen. Weleco liefert Bauteile, erstellt Bauwerke oder realisiert als Totalunternehmer schlüsselfertig.

Jährlich vier Menschenleben forderte die Trennmauer hinter der Ausfahrt Luzern Zentrum, bevor im Jahre 1994 der Anpralldämpfer VECU-STOP® montiert wurde. Seither waren es keine mehr. Der Anpralldämpfer VECU-STOP® hält anprallende Fahrzeuge mit Geschwindigkeiten bis 120 km/h auf, ohne dass sich die Fahrzeuginsassen dabei verletzen.

traffic equipment

